

# Arbejdsgruppemøde – Certificering

## 22. oktober 2020

# Velkommen til Arbejdsgruppen for Certificering

- Dagens setup
  - Mødeledelse
  - Teknik – mute mikro – bed om ordet eller mulighed for at stille spørgsmål: via chat-box
- Online – COVID19
- Specifikke frø hhv sædekorn sessioner udskydes yderligere

# Dagsorden

- 1) Velkomst v/Gerhard Deneken
- 2) Information v/Gerhard Deneken
  - Plantenyhedsnævn
  - Opdeling af pris-gebyr 2020
- 3) Orientering om ISTA-audit
- 4) Info om Brexit v/LBST
- 5) COVID19
- 6) Markkontrollørkurser v/TystofteFonden

# Dagsordenen - fortsat

- 7) Prøvetagningskurser v/TystofteFonden
- 8) Bekendtgørelser, vejledninger og instrukser
- 9) Nye regler for sortsblandinger 1. jan 2021
- 10) Nedsat arbejdsomængde ved renhedsanalyse
- 11) Gentagelse af spireanalyse – hvilke regler

# Dagsorden - fortsat

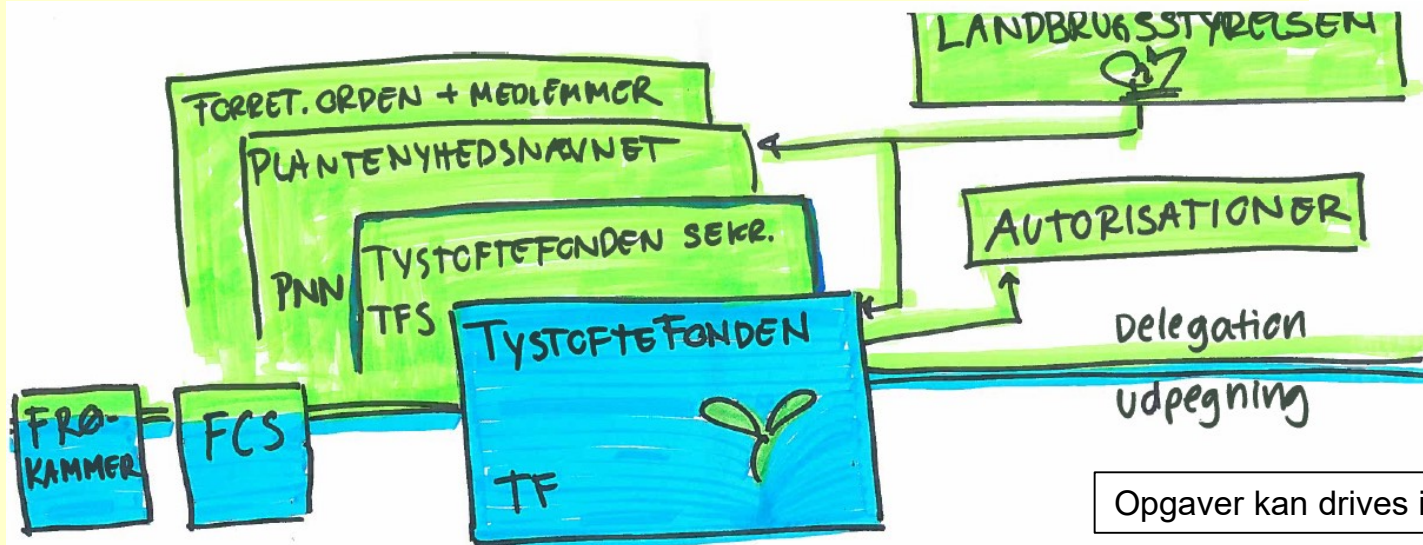
- 12) Nedklassificering fra FM til C1/C2
- 13) Indberetning af Technical mixtures af rug & byg
- 14) Intro til DashBoard – XML & FCS
- 15) Eventuelt
- 16) Næste møde – tid og sted?

# PNN kompetencer – siden 1-7-2020

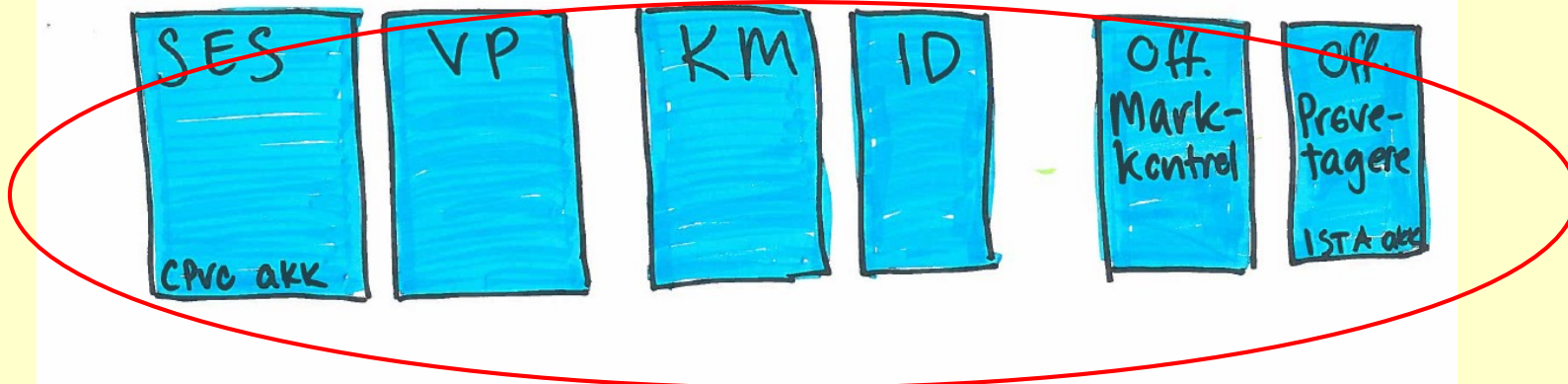
- Anmeldelser og godkendelser af sorter til PN-registeret
  - Udtalelser af særlig sagkyndige - FU
- Afgørelser vedr sortslisteoptagelse
  - Udtalelser af særlig sagkyndige - FU
- Certificering af planteformeringsmateriale
  - Sekretariat træffer forvaltningsafgørelser (FCS)

# PNN

- Anne Reinhold Jørgensen, PVS, forkvinde
- Kirsten Jakobsen, KU
- Søren Rasmussen, KU
- Inger Holme, AU-Flakkebjerg
- Johannes R Jørgensen, AU-Flakkebjerg



Opgaver kan drives i forening med 3. part



En samlet udpegning af alle områder

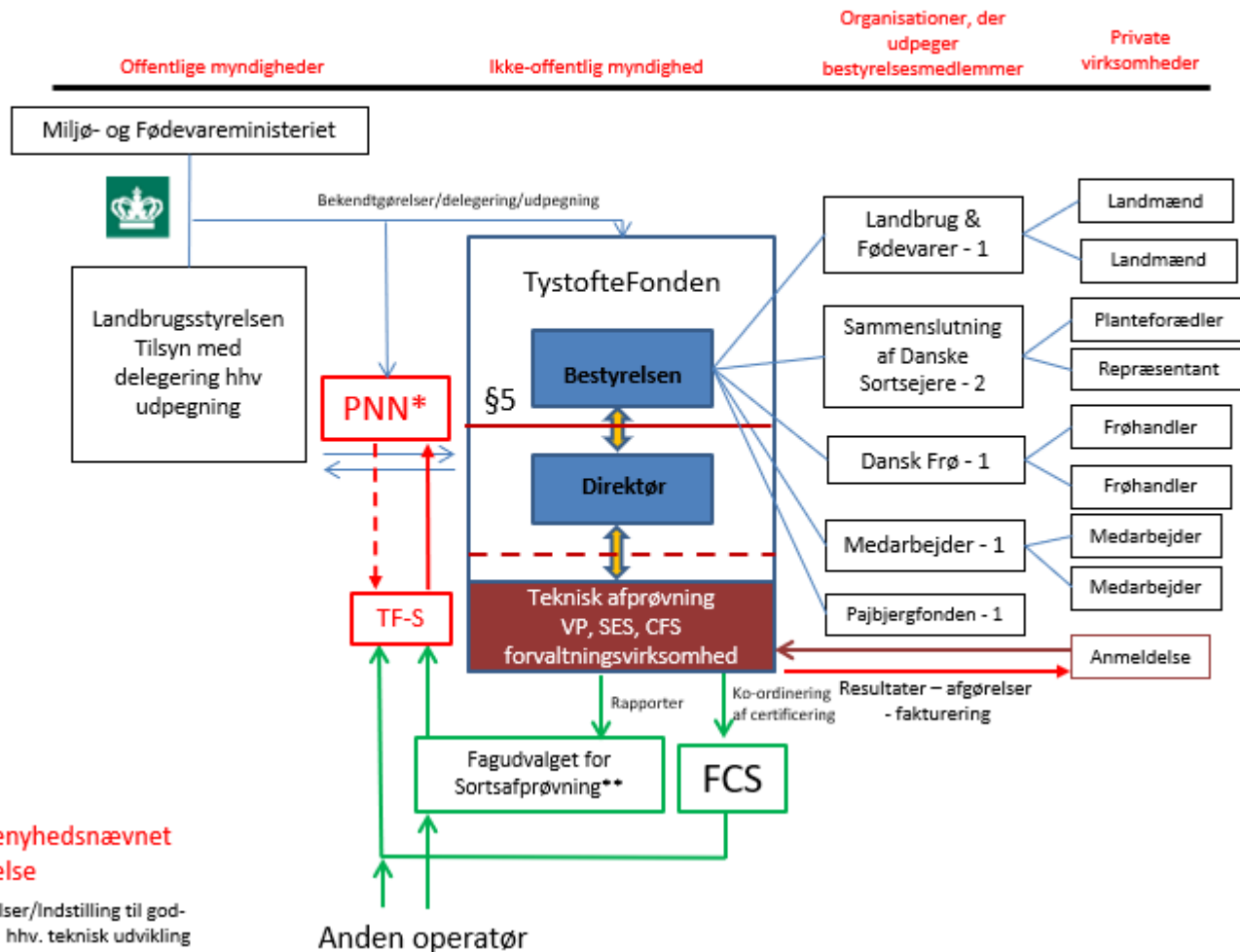
Delegeret - gebyr

Udpeget – pris – konkurrenceudsat



## Snitflade mellem Landbrugsstyrelsen, Plantenyhedsnævnet og TystofteFonden

per 1. jun 2020



\* Plantenyhedsnævnet afgørelse

\*\*Udtalelser/Indstilling til godkendelse hhv. teknisk udvikling

# TF-priser 2020

- Opstart 2020 – priser/gebyr differentiering som 2019
- BEK nr 205 af 15/03/2020 – alle priser bliver til gebyrer
- BEK nr 1010 af 26/06/2020
  - Gebyr – afgørelser, delegeret
  - Pris – opgave, udpegning
- O-sums løsning – 2 linjer faktura
  - Certificeringskoordinering
  - Certificeringsafgørelse
  - Certificering:  $134+20=154$
  - Avlsanmeldelse:  $40+100=140$

[Prisliste-2020-Pricelist-2020-gebyr-010720.pdf](#)

Gebyrregnskab gebyrprovenue vedr PNB/SL/CERTIF

- Akkumuleret saldo plus budgetår
- Revisorerklæring

Priser/indtægt

- TF-bestyrelse

# Δ- 2021

- Årlig virksomhedsregistrering: 500 kr
  - Faktureres for alle partier, dvs 8 frie avls- og certif-partier udgår
- Årsregistrering af prøvetagningssted og laboratorier falder fra 15.500 til 14.000 kr
- Godkendelse af ny prøvetagningssted og laboratorie, budgetpris 22.500
- Pris for prøvetagning udgår og lægges til certificering
  - 19000 prøvetagninger/15000 certificeringer \*pris prøvetagning 2020 (14 kr) = 19 kr
  - 134+19 prøvetagning = 153 kr/certif-parti
  - 20 kr afgørelse/certif-parti
    - i alt 173 kr/parti
  - 2020: 154 + 14 pr prøvetagning

[Pris-hhv-gebyrliste-2021-Price-fee-list-2021.pdf](#)

# ISTA audit 2020

# Debrief ISTA audit 2020

- Konsekvenser for prøvetagere og prøvetagningssteder
- Eksklusiv virksomheder med egen ISTA akkreditering
- Tystofte-paraply kræver kontraktlige aftaler med autoriserede og officielle prøvetagere
  - Prøvetagning gennemføres på TF-vegne
    - TF-kasket: fx uddannet – eksamineret – TF-instruktioner følges etc.
- Tystofte-paraply kræver kontraktlige aftaler med prøvetagningssteder
  - Prøvetagere arbejder efter TF-anvisninger
- Skriftlige aftaler fremsendes, bedes underskrives og returneres

# Debrief ISTA audit 2020

- Anmodning om prøvetagning skal ske skriftlig og LSPN artsnavne skal anvendes
- LOG over ISTA prøvetagning – FCS-002, menupunkt
  - Se næste side for demo
  - Alternativ er månedlige fremsendelser og indsamling af informationen
- LOG for kontrol af prøvetagningsudstyr
  - Især neddelere og vægte

## LOG over ISTA prøvetagning – FCS-002 menu-punkt

WEB Page Mock-up for entering new(!) data:

Prøvetager:	<input type="text" value="Login name"/>
Prøvetype:	<input type="text" value="ISTA certifikat"/> ▼
Partinummer:	<input type="text"/>
Dansk artsnavn:	<input type="text" value="Art (Incremental)"/> ▼
Sortsnavn:	<input type="text" value="Sort (Incremental)"/> ▼
Frøtype:	<input type="text" value="standardfrø"/> ▼
Total vægt (kg):	<input type="text" value="99999999.99"/>
Antal enheder:	<input type="text" value="99999999"/>
Antal primærprøver:	<input type="text" value="99999999"/>
<input checked="" type="checkbox"/> Bejdset	Middel: <input type="text"/>
Særlig pakning:	<input type="text" value="pilleret"/> ▼
Prøvetagningsmetode:	<input type="text" value="stiksøger"/> ▼
Bemærkninger:	<input type="text"/>

*Hvis der mangler valgmuligheder i listerne og/eller en art eller sort kan der ske henvendelse til*

# Info fra Landbrugsstyrelsen



# Brexit

## Link til GOV.UK update om sortsbeskyttelse og handel med formeringsmateriale:

[https://www.gov.uk/guidance/plant-variety-rights-and-marketing-plant-reproductive-material-from-1-january-2021?utm\\_source=3f7f0c2f-f092-491c-a5cd-e22a003b5446&utm\\_medium=email&utm\\_campaign=govuk-notifications&utm\\_content=immediate](https://www.gov.uk/guidance/plant-variety-rights-and-marketing-plant-reproductive-material-from-1-january-2021?utm_source=3f7f0c2f-f092-491c-a5cd-e22a003b5446&utm_medium=email&utm_campaign=govuk-notifications&utm_content=immediate)

## Link til GOV.UK update om GMO:

[https://www.gov.uk/guidance/developing-genetically-modified-organisms-gmos-from-1-january-2021?utm\\_source=c7b0018e-01c6-442c-86b9-c4f7a6586b04&utm\\_medium=email&utm\\_campaign=govuk-notifications&utm\\_content=immediate](https://www.gov.uk/guidance/developing-genetically-modified-organisms-gmos-from-1-january-2021?utm_source=c7b0018e-01c6-442c-86b9-c4f7a6586b04&utm_medium=email&utm_campaign=govuk-notifications&utm_content=immediate)

## Link til EU kommissionens Brexit preparedness notices fra 2018:

[https://ec.europa.eu/info/brexit/brexit-preparedness/preparedness-notices\\_en#sante](https://ec.europa.eu/info/brexit/brexit-preparedness/preparedness-notices_en#sante)

Se under

- GMO
- Plant reproductive material
- Plant health
- Plant variety rights



# Brexit

Link til Landbrugsstyrelsens information om Brexit. Opdateres løbende.

<https://lbst.dk/virksomheder/import-og-eksport/brexit-hvad-betyder-det-for-dig/>



# Brexit

## Plant variety rights

- For new plant varieties after 1 January 2021, you must apply separately in the UK and the EU.
- You must apply to the:
  - Animal and Plant Health Agency (APHA) for UK protection
  - Community Plant Variety Office (CPVO) for EU protection
- The EU will continue to recognise EU plant variety rights granted to all breeders before 1 January 2021.



# Brexit

## Marketing plant reproductive material in the EU

- The UK will not have third-country equivalence from 1 January 2021. The EU will not accept UK certified plant reproductive material.

## Seed potatoes

- Seed potatoes cannot be exported from the UK to the EU.



# Brexit

## Marketing EU plant reproductive material in the UK

- The UK will apply normal international trading rules to these materials from the EU:
  - seed, vegetable seed and other propagating material
  - fruit propagating and planting material
  - ornamental species
  - forest reproductive material



# Brexit

## Marketing UK-certified plant reproductive material in the UK

- UK plant reproductive material will continue to:
  - comply with the current marketing regulations
  - maintain identity, labelling and control assurances



# Brexit

## DUS testing

- The EU will not accept UK distinctiveness, uniformity and stability (DUS) tests.
- The UK will continue to accept EU DUS reports if they are of comparable quality to UK DUS reports.
- The exception to this will be agricultural species currently tested by the:
  - Agri-Food and Biosciences Institute
  - National Institute of Agricultural Botany
  - Science and Advice for Scottish Agriculture
- For these species, the UK will only accept DUS reports from these approved UK science organisations.





## Policy responses to COVID-19 in the seed sector

04 May 2020

The COVID-19 pandemic and the restrictions put in place by governments to protect their people have the potential to restrict the production, certification and international trade of seed with serious consequences for farmers and the global food chain. Although most spring and autumn seed had already arrived in its final country of destination before travel restrictions were put in place, it is uncertain whether seed required for the next growing season(s) will arrive on time. The classification of the agriculture sector as "essential" in all countries, is important in order for the continued production and movement of seed, and avoiding changes to regulatory frameworks is critical at a time when relevant authorities are short staffed and under pressure

<http://www.oecd.org/coronavirus/policy-responses/policy-responses-to-covid-19-in-the-seed-sector-1e9291db>

POLICY RESPONSES TO COVID-19 IN THE SEED SECTOR © OECD 2020





# Markkontrollørkursus

- Kursus fortsat i maj
- Møde for erfarne i maj + september
- Både møder og kursus via zoom i 2020
- Overvejende positive tilbagemeldinger
- Håber på fysisk møde til foråret

# Prøvetagningskursus

- Grundkursus d. 11. – 12. november 2020
  - Frist i dag!
  - Tilmeldingsblanket på hjemmeside
- Opfølgningskursus d. 23. november 2020
  - Frist 5. november 2020
- Begge kurser afholdes i Odense – dog med forbehold for Corona

# Info fra Landbrugsstyrelsen

# Bekendtgørelsesændringer, vejledninger og instrukser

## Bekendtgørelser

- Servicetjek i fht. Markedsdirektiverne
- Ny struktur for lettere læsning

## Vejledninger

- Frø og sædekorn 1 (Kommerciel brug)
- Frø og sædekorn 2 (Hobby m.v.)
- Tentativt 1. januar 2021

## Instrukser

- Avlskontrol
- Prøvetagning



# Sortsblandinger – nye regler fra 1. januar 2021

- **Blandinger af certificerede partier, herunder også moderparti-modellen**
  - ID-partier accepteres ikke
- **Laboratorieanalyse (100 %) af de indgående partier**
- **Kontroldyrkning (stikprøvevis) af de indgående partier**
  - Ingen analyse af sortsblandingspartiet
- **Erstatningspligt i fht. de indgående certificerede partier**
  - Ingen erstatningspligt for selve sortsblandingspartiet



# Nedsat arbejdsmængde ved antalsanalyse i markfrø

ISTA krav til analyseret mængde: vægtenhed eller 25.000 frø

Direktivernes krav: vægtenhed

**For visse sorter er 25.000 frø mindre end min. vægt.**

Eksempel: Rødsvingel Calliope C1

Normen er 0 flyvehavre i 30 gram. 25.000 frø vejer 20 gram

- Ved reduceret mængde har vi ikke kontrolleret for overholdelse af normen

**Praksis med nedsat arbejdsmængde ved antalsanalyse i foderplanter og olie- og spindplanter falder bort**



# Gentagelse af spireanalyse

- Harmonisering af procedurer
- Opklaring af spørgsmål fra laboratorierne

# Grundlæggende to årsager

1. Mistanke om fejl/spirehvile/forkert metode...
    - ISTA: foretag ny – rapporter bedste resultat
  2. Variation mellem replikationer for stor
    - ISTA: flowdiagram og tolerancetabeller
- Realitet: Klagesager håndteres forskelligt



**Spiring lige under grænsen aka. "klage"?**

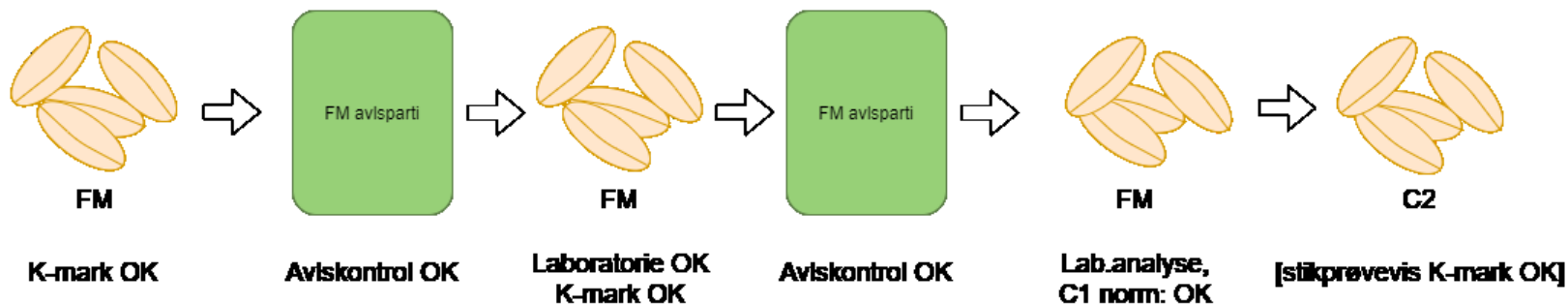
# Info fra Landbrugsstyrelsen

## Nedklassificering fra forædlermateriale til C1/C2

- **Anvendes ofte ved nye sorter, hvor virksomheden ønsker at producere udsæd inden sorten er optaget på sortliste**
- **Opformering igennem flere led, men så længe sorten ikke er på liste, kan avlen kun mærkes som forædlermateriale**
- Kræver fuld sporbarhed
- Kræver at udlægspartiet til avlen af C1/C2 har været under fuld certificeringskontrol, dvs.
  - kontroldyrkning af forrige udlægsparti, avlskontrol og laboratorieanalyse af udlægspartiet, der viser at alle
  - EU-kvalitetsnormerne for basissæd er opfyldt, herunder
  - sortsægthed og sortsrenhed

# Nedklassificering fra forædlermateriale til C1/C2

## Krav ved nedklassificering fra FM til sidste generation



# Nedklassificering fra forædlermateriale til C1/C2

## RÅDETS DIREKTIV af 14. juni 1966 om handel med sædekorn (66/402/EØF), artikel 2, del 1, litra G

Certificeret sædekorn af anden generation (havre, byg, ris, triticale, blød hvede, hård hvede og spelt, undtagen hybrider): sædekorn:

- a) som stammer direkte fra basissæd, fra certificeret sædekorn af første generation eller, *på forædlerens anmodning*, fra sæd fra en tidligere generation end basissæd, som ved en officiel undersøgelse har opfyldt de i bilag I og II for basissæd fastsatte betingelser
- b) som er bestemt til anden avl end avl af sædekorn
- c) som opfylder de i bilag I og II for certificeret sædekorn af anden generation fastsatte betingelser, og
- d) for hvilket det ved officiel undersøgelse eller ved en undersøgelse, der er foretaget under officielt tilsyn, er konstateret, at betingelserne i litra a), b) og c) er blevet overholdt.

## Bekendtgørelse om sædekorn nr. 1014 af 26/06/2020, § 16, stk. 5

Plantenyhedsnævnet certificerer et parti som certificeret sædekorn 1. generation af alm. byg, alm. havre, nøgen havre, purhavre, alm. hvede, triticale, spelt og durumhvede, hvis det

- 1) er avlet på certificeret sædekorn 1. generation, på basissæd eller, på sortsejerens eller dennes repræsentants ansvar, på præ-basissæd, der opfylder betingelserne for certificering som basissæd, og
- 2) skal anvendes til anden avl end avl af sædekorn.



# Technical mixtures af rug & byg

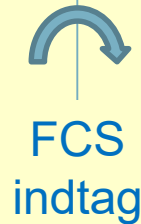
- Indberet komponenterne hver for sig
- Angiv komponenternes udenlandske referencenumre
- Angiv "sort" som hybridens sortsnavn
- Angiv komponentens navn i kommentarfeltet
- Mængde udregnes baseret på %-angivelsen på mærkesedlen
- Avlen angives som ét parti (hybriden) med importpartierne som udlægsmateriale
- Indsend komponenter enkeltvis til kontroldyrkning

[api.tystofte.dk](http://api.tystofte.dk)

## Snitflade mellem virksomheder og TF rolle som dataejer i relation til certificering

### Modtagne xml-filer

- Tjek for xml-grammatik
  - Formular-nummer
  - Kategori
- Klar til indlæsning - status
  - "Complete"
  - "Running" – forbliver udenfor FCS
  - Error – filen forbliver udenfor FCS –
- Sortér på feltet status indtil "Running" hhv "Error" står på side 1 - opfølgning



Filer status "Complete" er klar til indlæsning og "spises/tages ind" af FCS

- Validering – logik og integritet
  - Fx procentregning
  - Mængderegnskab
  - Art
  - Sort
- Fejllister og individuel opfølgning

[FCS-xml-kravspec](#)

Preliminary=TF-bedste bud

FCS  
snitflade

Tystofte/FCS – tager over

- Evt opfølgning - fejllister
- Afgørelse

Virksomhed



Eksempel – err  
DSV-AvlsParti-  
20028750-20680

TF-kan ikke se  
disse filer – ligger  
fortsat på  
virksomhedens  
side af snitfladen

## Associated files for DSV-AvlsParti-20028750-20680

### Status report

Element '{urn:dk:naturerhverv:fcs:indberetning}parti': Missing child element(s). Expected is ( {urn:dk:naturerhverv:fcs:indberetning}referencenummer ).

### .out file

```
<?xml version="1.0" encoding="UTF-8" standalone="yes"?>
<ns2:IndberetningResponse xmlns:ns2="http://pdir.dk/fcs/ws/indberetning">
  <status>Element '{urn:dk:naturerhverv:fcs:indberetning}parti': Missing child element(s). Expected is ( {urn:dk:naturerhverv:fcs:indberetning}referencenummer ) .</status>
</ns2:IndberetningResponse>
```

### .done file

```
<?xml version="1.0" encoding="UTF-8"?>
<IndberetningRequest xmlns="urn:dk:naturerhverv:fcs:indberetning">
  <CVR>35411399</CVR>
  <AvlsParti>
    <parti>20028750</parti>
    <firma>DSV-HO</firma>
    <firmakontaktperson>Ivan Sjølland Andersen </firmakontaktperson>
    <avler>27266029</avler>
    <avlerkontaktperson>Simon Lauge Jørgensen </avlerkontaktperson>
    <hoestkategori>C1</hoestkategori>
    <sort>Astonhockey</sort>
    <art>Alm. rajgræs</art>
    <kontraheretAreal>29.0</kontraheretAreal>
    <arealAdresse>Omlægning </arealAdresse>
    <anmeldelsesdato>2020-04-20</anmeldelsesdato>
    <udlaegsAar>2019</udlaegsAar>
    <hoestAar>2020</hoestAar>
    <hoestAarNr>1</hoestAarNr>
    <rekvireretOfficielBesigtigelse>>false</rekvireretOfficielBesigtigelse>
    <oekologisk>true</oekologisk>
    <autorisationsnummer>1105839</autorisationsnummer>
    <udlaegspartier>
      <parti/>
    </udlaegspartier>
  </AvlsParti>
</IndberetningRequest>
```



# Eventuelt?

# Næste arbejdsgruppemøde

- Hvor?
- Hvornår?
- ”Grupperarbejde”?