



Miljøministeriet  
Naturstyrelsen



Ministeriet for Fødevarer, Landbrug og Fiskeri  
Landbrugsstyrelsen



Miljøministeriet  
Miljøstyrelsen

# Fælles temadag om udtagning af landbrugsarealer



**Miljøministeriet**  
Naturstyrelsen



**Ministeriet for Fødevarer, Landbrug og Fiskeri**  
Landbrugsstyrelsen



**Miljøministeriet**  
Miljøstyrelsen



*Ringfenner, St. Vildmose  
Lavbundsprojekt - Naturstyrelsen*



Miljøministeriet  
Naturstyrelsen



Ministeriet for Fødevarer, Landbrug og Fiskeri  
Landbrugsstyrelsen



Miljøministeriet  
Miljøstyrelsen

Lavbundsprojekter  
**56.200 hektar**

siden 2021

**2.100 hektar**

2016 - 2020

Kvælstofvådområder  
**11.800 hektar**

siden 2021

**11.900 hektar**

2011 - 2020



**Miljøministeriet**  
Naturstyrelsen



*Heltzen Enge, Nørre Ådalen  
Vådområdeprojekt - Naturstyrelsen og  
Viborg Kommune*



**Ministeriet for Fødevarer, Landbrug og Fiskeri**  
Landbrugsstyrelsen



*Bundsø, Als  
Vådområdeprojekt - Sønderborg Kommune*



**Miljøministeriet**  
Miljøstyrelsen



*Korup Å, Mariager Fjord  
Vådområdeprojekt - Mariager Kommune*



# Program

- 9.30 - 9.50** **Velkomst ved styrelserne**  
v. Anna de Klauman, Lars Møller Christiansen og Peter Ilsø
- 9.50 - 10.15** **Status på udtagningsindsatsen: Lavbundsjorder, kvælstof- og fosforvådområdeprojekter**
- 10.15 - 11.00** **Nyt om styrelsernes tilskudsordninger vedr. udtagning af landbrugsarealer**
- 11.00 - 11.50** **Sessionsrunde 1 (inkl. pause)** 
- 11.50 - 12.30** **Et blik fra praksis: Aggersvoldprojektet med jordfordeling og lodsejerinddragelse**  
v. Søren Lousdal Borkmann fra Landbrugsstyrelsen, Jan Søndergaard fra Naturstyrelsen og Niels Lundstedt fra Aggersvold Gods





# Program

13.30 - 14.15

**Sessionsrunde 2**



14.15 - 14.30

**Et blik fra praksis: Udpegning af områder og lodsejerinddragelse**

v. Tine Fehrmann Karsum og Henrik Poulsen fra Slagelse Kommune

14.30 - 15.20

**Sessionsrunde 3 (inkl. pause)**



15.20 - 15.50

**Hvordan kan vi sammen fremme udtagningsindsatsen?**

v. Mikael Strandbygaard fra Landbrug & Fødevarer, Irene Asta Wiborg fra SEGES Innovation, Susanne Mortensen fra Limfjordsrådets sekretariat og Thyge Nygaard fra Danmarks Naturfredningsforening

15.50 - 16.00

**Opsamling og tak for i dag**





# Status på udtagningsindsatsen: Lavbundsjorder og kvælstof- og vådområdeprojekter



# Det politiske niveau: Grøn skattereform og genbesøg af landbrugsaftalen





# Anbefalinger fra ekspertgruppen for udtagning af lavbundsjorder



# To rapporter – 24 anbefalinger



# Ekspertgruppens arbejde

## *Delrapport 1 – mest mulig udtagning hurtigst muligt*

- Analyse og vurdering af barrierer – input fra praktikere
- Vurdering af muligheder for at øge mulighederne for udtagning i den eksisterende indsats
- anbefalinger, der sigter på at forbedre vilkår og værktøjer for lodsejere, kommuner og Naturstyrelsen

# Ekspertgruppens arbejde

## *Delrapport 2 – øge potentialet for udtagning*

- Genberegning af potentiale for udtagning af kulstofrige landbrugsarealer
- Genbesøg af barrierer for udtagning
- anbefalinger, der sigter på at øge det samlede potentiale for udtagning



# Taskforce for udtagning af kulstofrige lavbundsjord og de kollektive virkemidler



# Det nye tørvekort



## Det nye tørvekort – Kulstof2022



Nu klar til download på [www.mst.dk/lavbund](http://www.mst.dk/lavbund)  
Tilgængeligt i MiljøGIS  
Kommer senere: [udtagningskort.dk](http://udtagningskort.dk)





# Nyt om styrelsernes tilskudsordninger vedr. udtagning af landbrugsarealer







# Nyt fra Miljøstyrelsen

## Klima-Lavbund, Faciliterende lavbundsindsats, m.m.

Kristine Mulbjerg

## Status på Klima-Lavbund

Status på Miljøstyrelsens Klima-Lavbundsprojekter fordelt på projektejertype og projektfase, opgjort i hektar.

Parentes angiver antal projekter.

Projektejer	Igangværen de forundersøg elser, hektar  (projekter, antal)	Projekter under etablering, hektar  (projekter, antal)	Færdige klima- lavbundsproj ekter, hektar  (projekter, antal)	Total, hektar  (projekter, antal)
Kommuner	8.310 (97)	0	187 (1)	8.497 (98)
Fonde	0	0	0	0
Lodsejere	1.095 (19)	12 (1)	0	1.107 (20)
Total, hektar	9.405 (116)	12 (1)	187 (1)	9.604 (131)

Næste ansøgningsrunde til efteråret – følg med på [www.mst.dk/lavbund](http://www.mst.dk/lavbund)



## Faciliterende lavbundsindsats (FLI) – formål med ordningen

- Styrkelse af Vandoplandsstyregruppernes (VOS'ernes) og kommunernes rolle i udtagningsindsatsen og den kollektive kvælstofindsats
- Facilitere udtagning af landbrugsjorder og de kollektive indsatser på tværs af hovedaktører i de respektive hovedvandoplande og på tværs af virkemiddeltyper for at reducere CO<sub>2</sub>- og kvælstofudledning
- Midlerne skal gå til at **kapacitetsopbygge** og **styrke** det administrative niveau i VOS'erne ved at understøtte kommunernes **koordinerende** og **opsøgende** aktiviteter og **samarbejder**
- Den nye tilskudspulje vil blive målrettet hovedvandoplande med **stor andel kulstofrige lavbundsarealer** og **stort kvælstofindsatsbehov**, for at opnå størst mulig reduktion af udledning af CO<sub>2</sub> og kvælstof.



## Faciliterende lavbundsindsats – økonomi

### Samlet pulje i 2024:

- 32,8 mio. kr.

### Max tilsagnsbeløb ved én VOS:

- 2 mio. kr.

### Max tilsagnsbeløb ved flere VOS'er:

- 4 mio. kr.

Der ydes 2-årige tilsagn til kommuner  
(VOS-formandskommuner og kommuner der  
repræsenterer en VOS)

I 2025 og 2026 er afsat hhv. 14,5 og 9,7 mio. kr. til puljen  
(Finanslov 2024)



## Faciliterende lavbundsindsats – mere info

- Ansøgningsrunde: 24. april – 24. maj 2024
- Ansøg via online selvbetjeningsløsning
- Forventer at give tilsagn inden sommerferien
- Vejledning og skabeloner til brug for ansøgningen findes på hjemmesiden

[www.mst.dk/fli](http://www.mst.dk/fli)



## Kort nyt

- **OnlineVOP under udvikling**

*VOP: Vandoplandsplaner*

- Digitalt planlægningsværktøj som kan understøtte udtagningsindsatsen (Klima-Lavbund, Lavbundsprojekter, N-vådområder og øvrige arealbaserede ordninger)
  - Samarbejde med Danmarks Miljøportal
  - Forventes klar forår 2025
- 
- **Nye beregningsark til:**
    - P-tab ved brinkerosion
    - P-belastning af nedstrøms søer
    - N-beregningsark





Ministeriet for Fødevarer,  
Landbrug og Fiskeri  
Landbrugsstyrelsen

# Vand- og klimaprojekter

Ved Kenneth Dryden

## De fire indsatser under ordningen

	Kvælstof-vådområder	Lavbundsprojekter	Fosfor-vådområder	Restaurering af ådale
Ansøger	Kommuner, Naturstyrelsen	Kommuner, Naturstyrelsen	Kommuner	Kommuner
Primære formål	Kvælstof (N)	CO <sub>2</sub>	Fosfor (P)	God økologisk tilstand i vandområde
Synergier	-	Kvælstof (N) og Natura 2000-områder	-	CO <sub>2</sub> , Kvælstof (N) og Fosfor (P)
Projektiltag	Genskabelse af naturlig hydrologi			
Placering	Delopland med indsatsbehov i tilhørende kystvandgruppe	Kulstofrige lavbundslande	Opstrøms sø med indsatsbehov	Udpeget vandområde (vandløbsstrækning)
Omkostnings- effektivitet	5.100 kr. pr. kg kvælstof	20.000 kr. pr. ton CO <sub>2</sub> - ækvivalenter	16.500 kr. pr. kg fosfor	1.200.000 kr. pr. km vandområde
Tilskudsprocent	100%			
Kompensation	Jordfordeling (køb-salg), værditab og engangskompensation			
Tinglysning af servitut	Ja			
Ansvarlig myndighed	Landbrugsstyrelsen			





# Hvad er nyt siden sidst?

## Kvælstofvådområder

- Større fleksibilitet i forhold til placering af projektet

## Lavbundsprojekter

- Nyt tørvekort
- Krav til overlap med tørvekort fjernet, etableringsprojekter skal overholde krav om omkostningseffektivitet

## Fosforvådområder

- Krav til arealeffektivitet og størrelse på vandløbsoplandet til projektområdet er fjernet

## Projekter om restaurering af ådale

- 10 udvalgte vandområder med henblik på at bringe området i god økologisk tilstand



# Ansøgningsrunder 2024 og 2025

Ansøgningsrunde i 2024 fra 20. juni til 3. september

Ansøgningspulje i 2024 på 270 mio. kr.

I 2025 åbner ordningen med tre ansøgningsrunder fordelt hen over året





Ministeriet for Fødevarer,  
Landbrug og Fiskeri  
Landbrugsstyrelsen

# Værditabsmodellen

Ved Jesper Blaabjerg



# Èn samlet løsning

- Værditabsmodellen kan anvendes som supplement til éngangskompensation og køb/salg
- Lodsejer kompenseres for det faktiske værditab
- Sikrer likviditet til løsninger og genplacering
- Projektaftaler og overenskomster knyttes sammen i én aftale
- Både salg og erstatning (delsalg) håndteres som det det er – nemlig ejendomshandel
- Panthaverinddragelse
- Tinglysning af dyrkningsophør



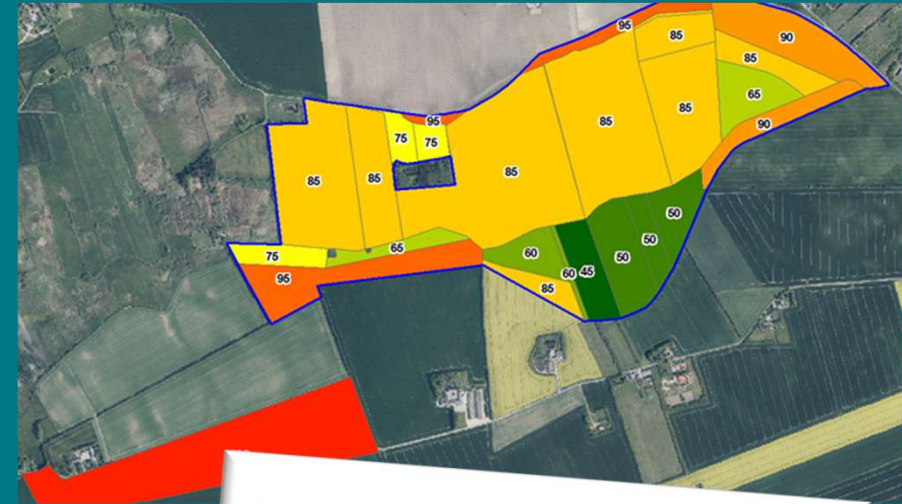
# Opgørelse af værditab

– tabt markedsværdi

## Førværdi: Vurderingsforretning

## Efterværdi: Arealtype efter anlæg

- Er det realistisk at gennemføre en landbrugsaktivitet?
  - græsning eller slæt





Ministeriet for Fødevarer,  
Landbrug og Fiskeri  
Landbrugsstyrelsen

# Engangskompensation

## til fastholdelse af arealer i vand- og klimaprojekter

Ved Thomas Tümmeler-Hellesen

## Fakta om Engangskompensation

<b>Tilskud til</b>	Fastholde arealer i vand- og klimaprojekter, hvor anlægsarbejdet er afsluttet i 2023 eller senere - for lodsejere der har indgået projektaftale med projektejer mhp. at beholde arealet
<b>Formål</b>	Reducere kvælstofudvaskning og klimapåvirkning samt fremme biodiversitet
<b>Tilskudssatser</b>	82.500 kr/ha for omdriftsarealer 35.500 kr/ha for permanent græsarealer (inkl. § 3-arealer)
<b>Referenceperiode</b>	Arealanvendelsen i 2017-2021
<b>Udbetaling</b>	Søgt i år: forventeligt fra december 2024 (engangsubbetaling)
<b>Kombineres med</b>	Grundbetaling og Pleje af græs og natur (opfyldte støttebetingelser)



## Betingelser bl.a.

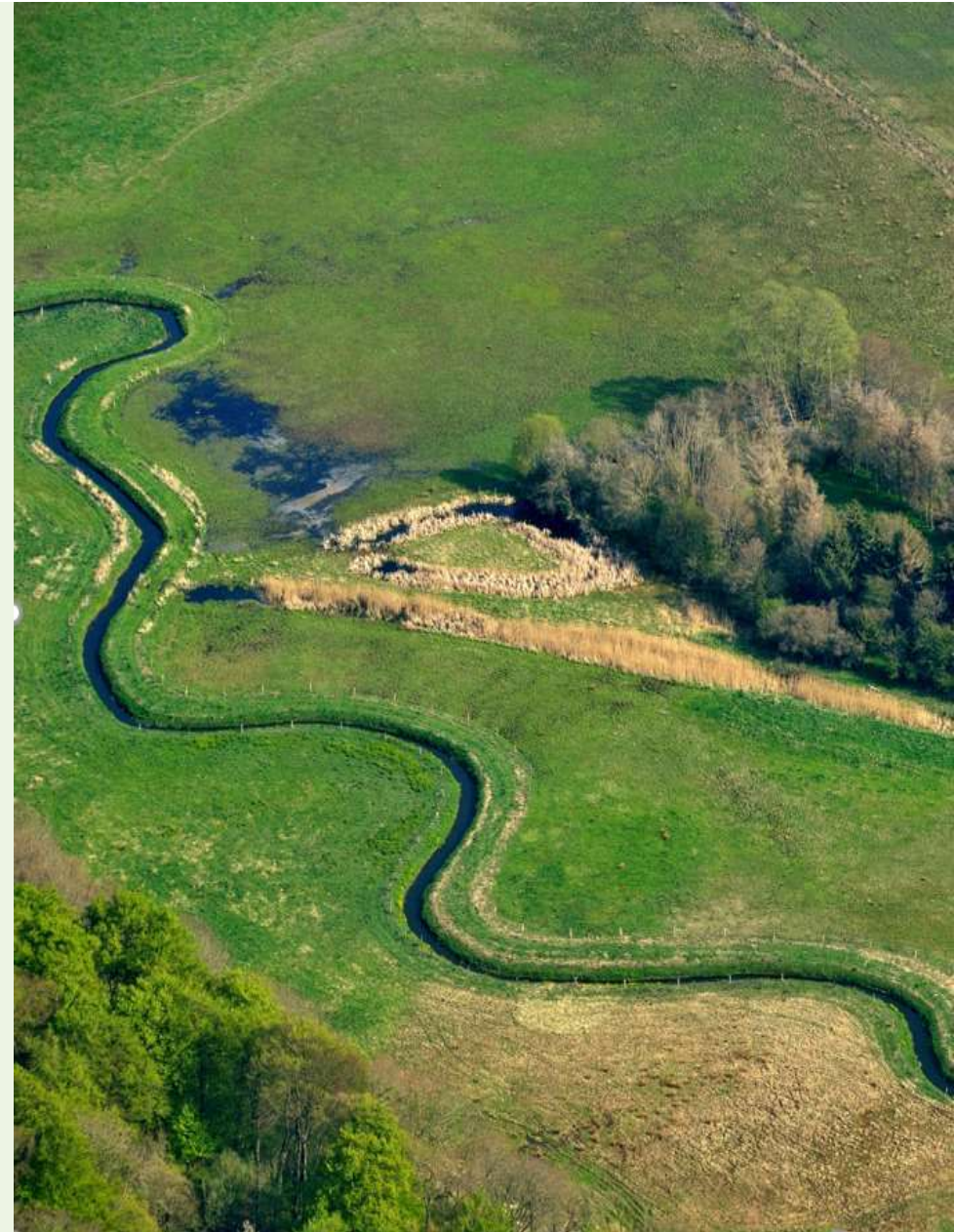
- Søge om tilskud: Ansøger skal eje arealet  
(Forpagtere kan ikke søge)
- Tilsagnshaver skal indberette arealet årligt i et særligt skema (5 år)

Forpligtigelser der opfyldes, bl.a.:

- Arealerne skal henligge som græs- eller naturarealer
- Forbud mod gødskning, sprøjtning og omlægning (inkl. jordbehandling, såning, tilplantning). Tinglyses på arealet ifm. projektet.

## Status efter første ansøgningsrunde

- 13 ansøgninger / knap 500 ha







Ministeriet for Fødevarer,  
Landbrug og Fiskeri  
Landbrugsstyrelsen

# Permanent ekstensivering

Ved Ivan Mandrup Kjær

## Om Permanent ekstensivering

Tilskud til	At udtage landbrugsarealer
Formål	Reducere kvælstofudvaskning og klimapåvirkning og fremme biodiversitet
Ansøgning	3-årig tilsagn ansøges i efteråret 2024 i særligt skema
Udbetaling	2. halvår 2025
Tilskudssatser (engangsudbetaling)	82.500 kr. /ha for omdriftsareal 35.500 kr. /ha for permanent græsareal <i>(dog ikke til § 3-arealer)</i>
Kan kombineres med bl.a.	Grundbetaling og Pleje af græs og naturarealer

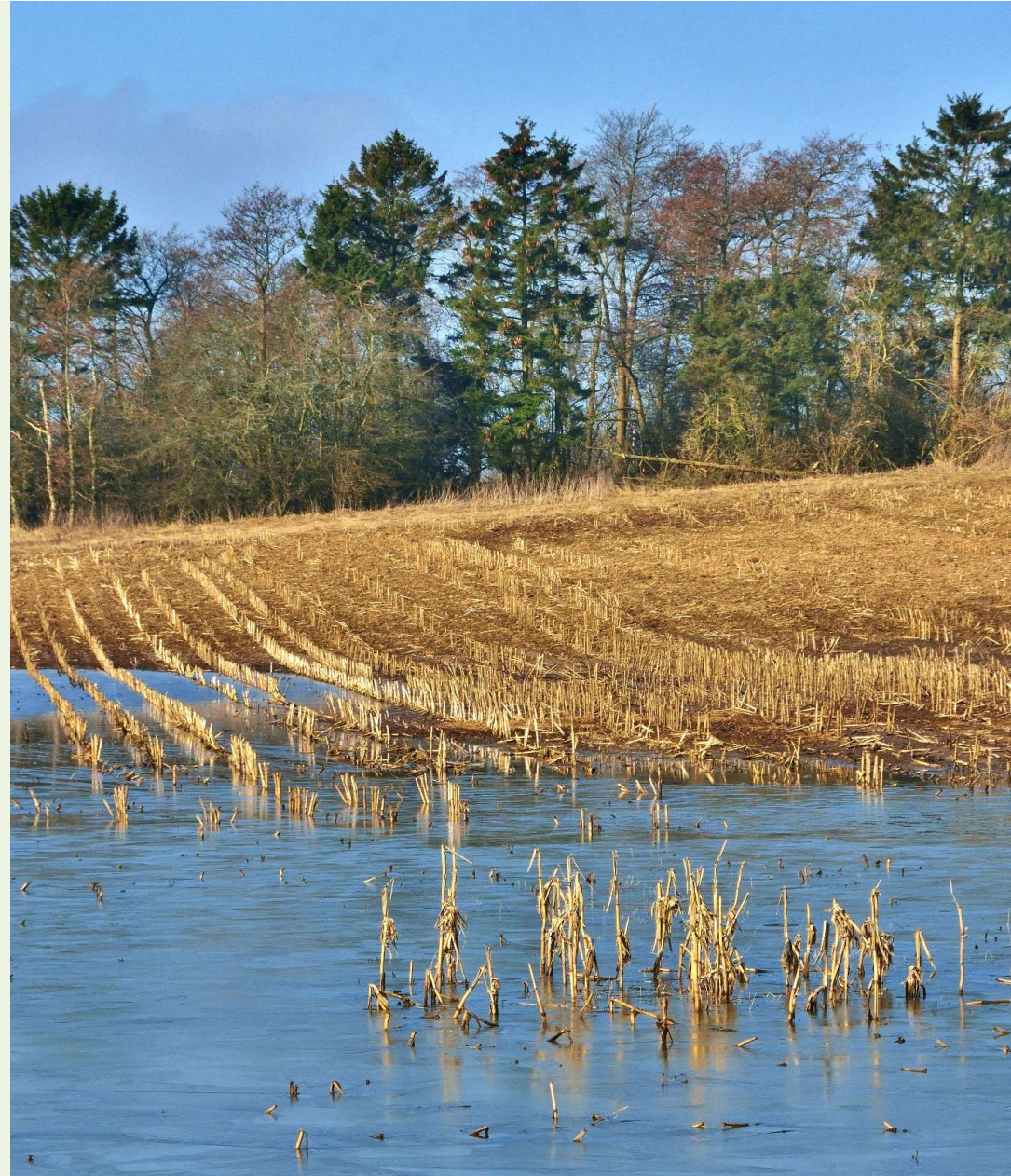


## Foreløbige betingelser

- Landbrugsareal
  - kun ejer kan søge tilsagn
- Minimumsareal (forventet 0,3 ha)
- Tilsagnshaver skal indberette årligt i 3 år
- Tinglyses servitut på arealet - forbud mod:
  - Pesticider
  - Gødning
  - Omlægning (dvs. jordbehandling mv.)
- Arealet skal indgå i vand- eller klimaprojekt, hvis relevant

### Bemærk:

Landbrugsstyrelsen tinglyser servitut





Miljøministeriet  
Naturstyrelsen

# Naturstyrelsens klima-lavbundsprojekter

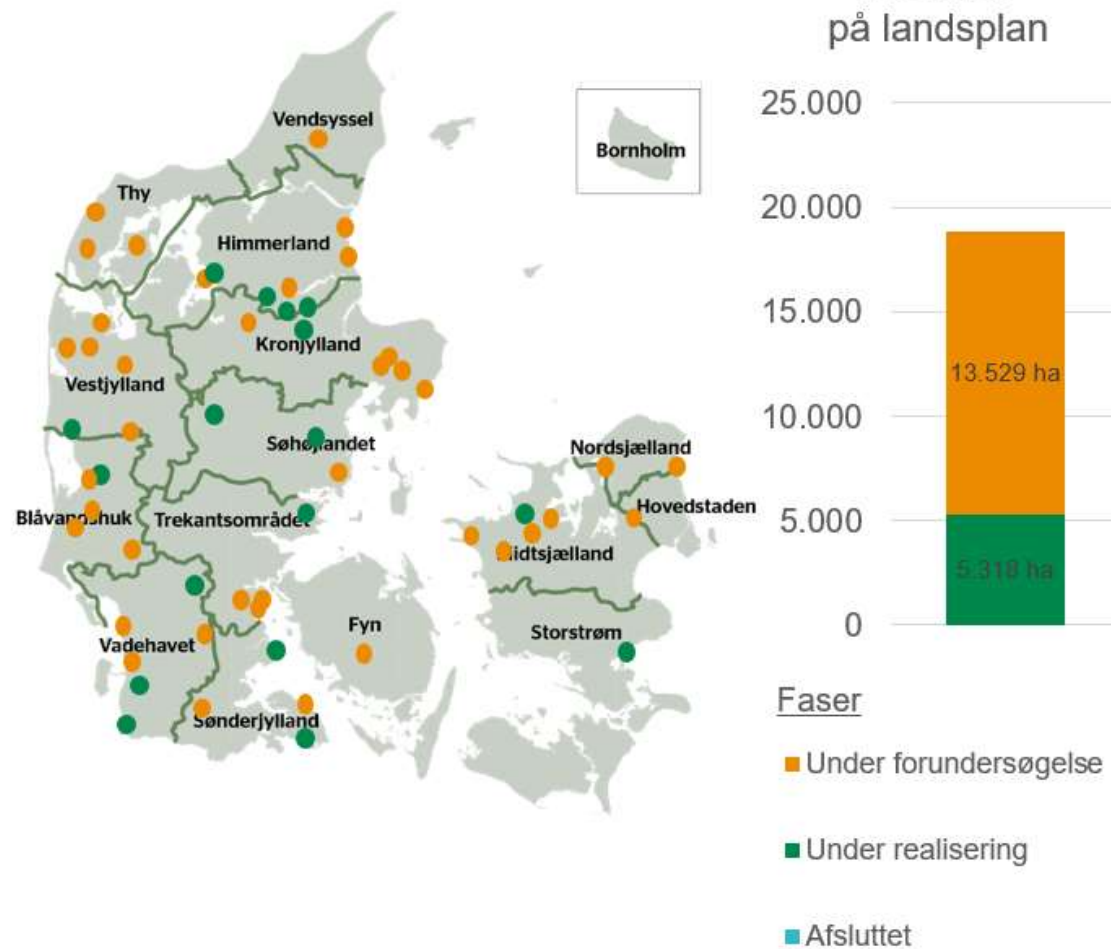
Udtagningsdagen  
8. maj 2024  
Inken Breum Larsen

## Naturstyrelsens ordning for klima-lavbundsprojekter

- Bekendtgørelse nr. 1206 af 26/09/2023 – klima-lavbundsprojekter
- Anlægsbevilling (ikke en tilskudsordning)
- Lokal tilstedeværelse – 16 enheder – 40 projektledere
- Samarbejde - kommuner, landbrugsorganisationer, udtagningskonsulenter og Landbrugsstyrelsen
- Miljøstyrelsen er myndighed på VVM på statslige projekter
- Strategiske opkøb af ejendomme

## Klima-lavbundsprojekter i Naturstyrelsen

### 1. kvartal 2024



## Analyse af projekternes gennemførlighed:

86 % af projekterne og 96 % (arealvægtet) ser ud til at kunne gennemføres med ingen eller kun ganske få hindringer (grøn og grøn/gul).


14 % af projekterne og 4 % arealvægtet overvejes henlagt, hvor dialogen forventes opretholdt, men aktiviteterne sættes i bero til nye muligheder opstår.

KLP projekt	[ha]	Lodsejer-tilslutning	Erstatnings-jord	Tekniske anlæg	Natur	Konklusion
Havmølle Å	396	2	2	2	1	Til realisering
Korup Å	43	1	1	1	1	Til realisering
Lille Vildmose	694	1	1	1	2	Til realisering
Lovns	101	1	1	1	2	Er sat i realisering
Ryomgård	278	1	2	1	1	Til realisering
Sjørring Kær	75	1	1	1	1	Til realisering
Tjerrild Å	47	1	1	1	1	Til realisering
Øby	336	3	1	1	3	Til realisering
Tranemosen	197	2	1	2	1	Til realisering
Aggersvold	79	1	1	1	1	Er sat i realisering
Ellinge Enghave	51	3	1	1	1	Til realisering
Langstrup Mose	350	3	3	2	1	Droftelse af den ejendomsræssige forundersøgelse
Kongsmøde	34	1	1	1	1	Er sat i realisering
Mjang Dam	59	1	1	2	1	Til realisering
Ravsted	118	6	6	4	1	Overvejes henlagt midlertidigt
Smedager	250	1	1	3	1	Til realisering
Aarø	171	6	6	3	1	Overvejes henlagt midlertidigt. I realisering
Illerup Ådal	300	2	3	3	1	Er sat i realisering
Ørting-Ran. Mose	400	2	5	1	1	Dialog opretholdes
Ulkær Mose	745	2	1	2	1	Er sat i realisering
Floubæk	170	1	1	2	1	Er sat i realisering
Tim Å	100	3	1	2	1	Er sat i realisering
I alt	4.494					
Heraf til realisering	2.426					



# Et blik fra praksis:

## Aggersvoldprojektet med jordfordeling og lodsejerinddragelse



Søren Lousdal Borkmann, Landbrugsstyrelsen  
Jan Søndergaard, Naturstyrelsen  
Niels Lundstedt, Aggersvold gods

Odense den 8. maj 2024



## **Indhold:**

- **Hvorfor et projekt i Aggersvold Enghave**
- **Rollefordeling mellem Natur- og Landbrugsstyrelsen**
- **Jordfordeling - En invitation til deltagelse**
- **De praktiske eksempler: hvorfor lykkes projektet?**



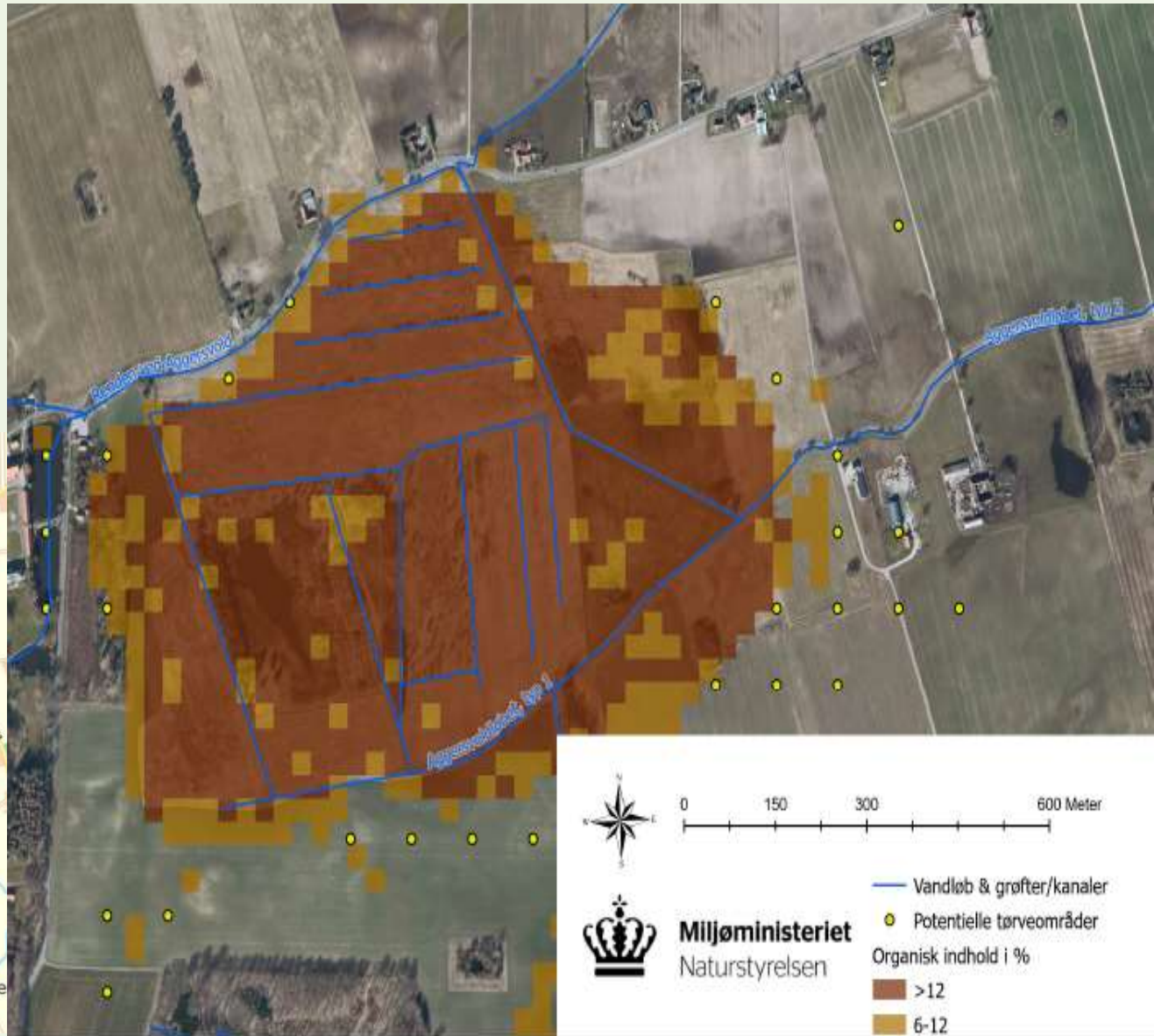
## Aggersvold Enghave

Projektområdet er på ca. 80 ha.

Der er meget tørv

Det er teknisk enkelt (fravær af infrastruktur)

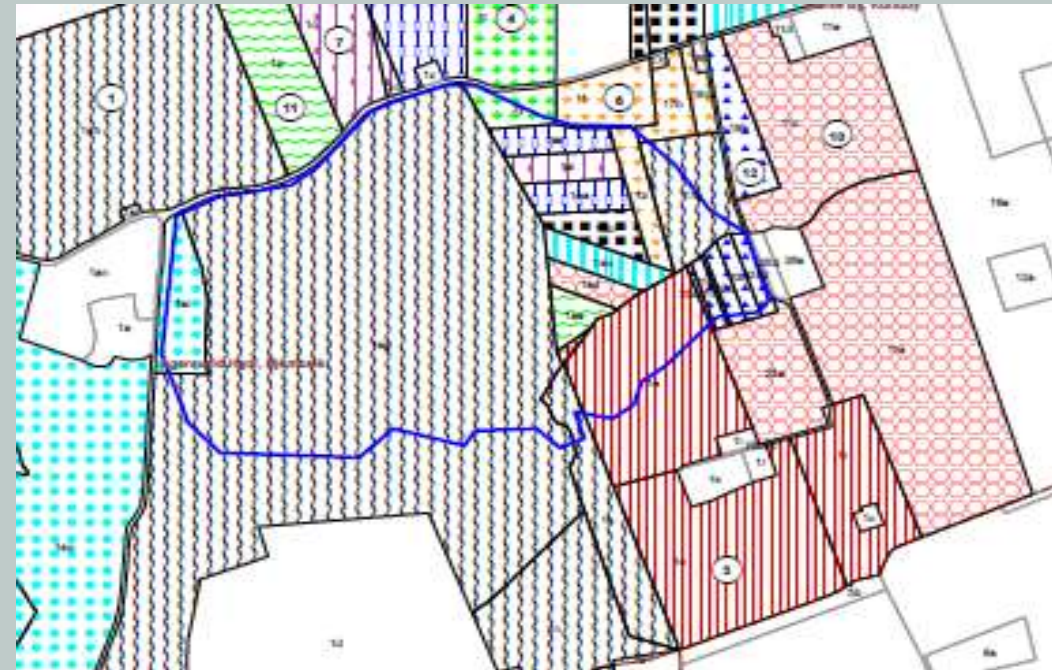
Området er tidligere forundersøgt for et kvælstofvådområde



Når screening er overstået kommer projektets aller vigtigste fase:  
Involvering af lodsejerne

”Ejendomsræssig  
forundersøgelse”

- **Åbne en dør**
- **Skabe tillid til arbejdet og den reelle indflydelse på projektet: Det er lodsejernes projekt**
- **Jordfordeleren tages ombord nu**



- **Besøg ude ved køkkenbordene** 

### Signaturforklaring

-  Projektgrænse
-  Matrikler
-  Bygning

### Nuværende forhold

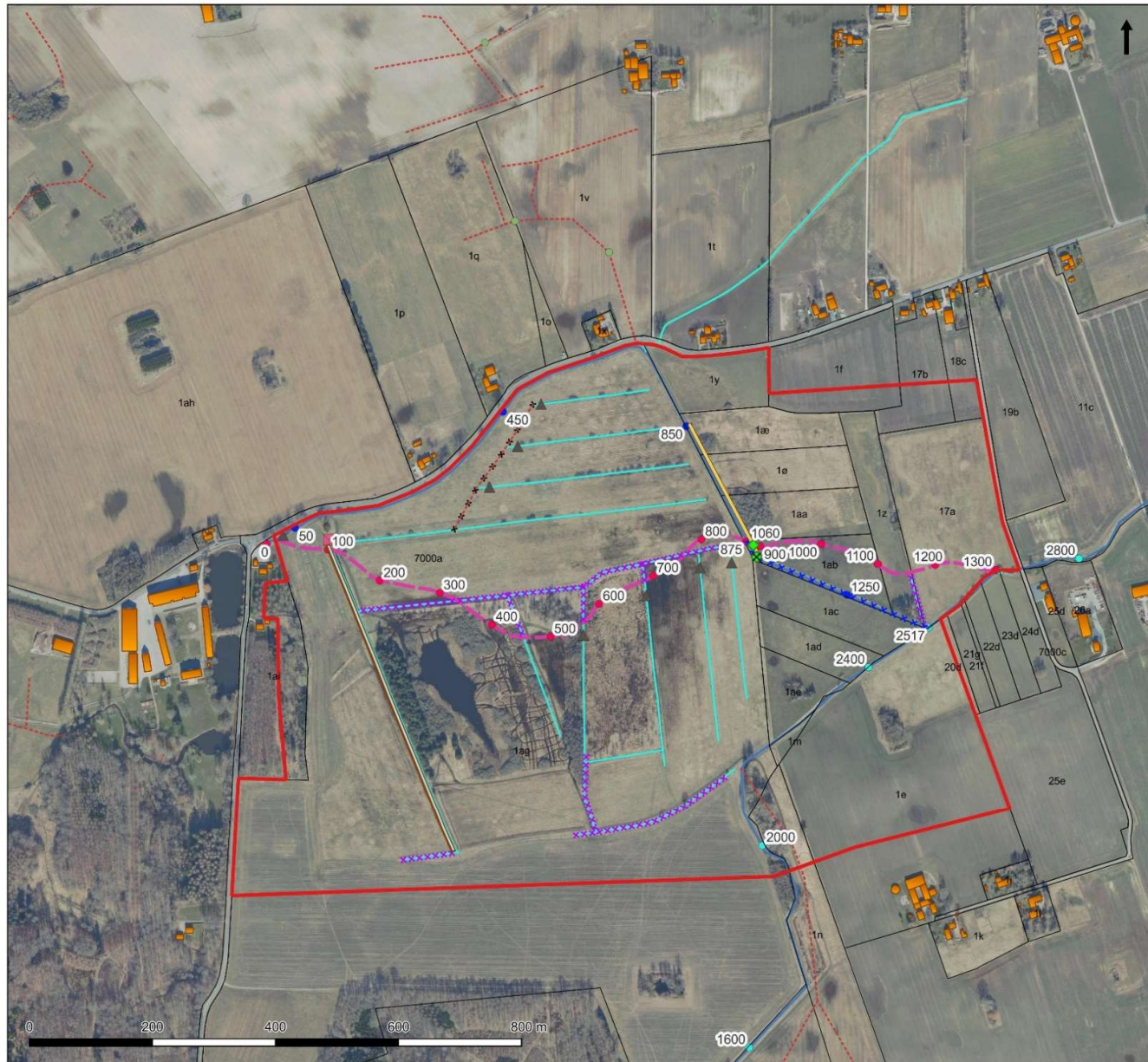
-  Aggersvoldløbet stationering
-  Aggersvoldløbet Nord stationering
-  Dræn
-  Drænbrønde
-  Grøfter
-  Vandløb

### Projekteret forhold

-  Hævning af vej
-  Overkørsel
-  Projekteret vandløb
-  Projekteret forløb stationering
-  Sløjfning af Aggersvoldløbet Nord (st. 1060-1400)
-  Sløjfning af dræn
-  Sløjfning af grøfter
-  Sløjfning af nuværende overkørsel
-  Sløjfning af pumpe
-  Tærskel
-  Udlægning af overskudsjord



Udarbejdet: ALAR  
Kvalitetssikret: MDLA  
Projektnr.: 22003295  
Dato: 16-10-2023  
Målforhold: 1:6000





# Jordfordeling i praksis

- En invitation til deltagelse



Ministeriet for Fødevarer, Landbrug og Fiskeri  
Landbrugsstyrelsen

# Jordfordelingskontoret



**Planlægning**

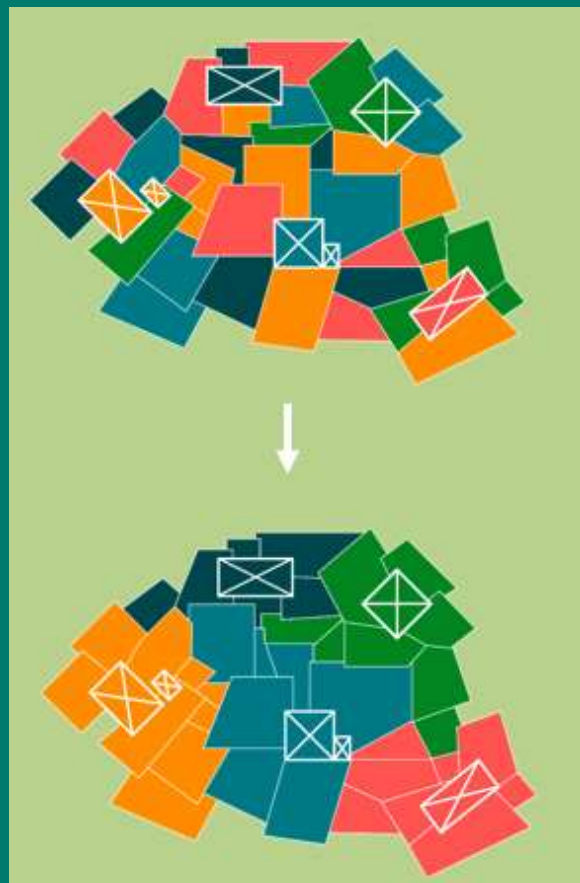


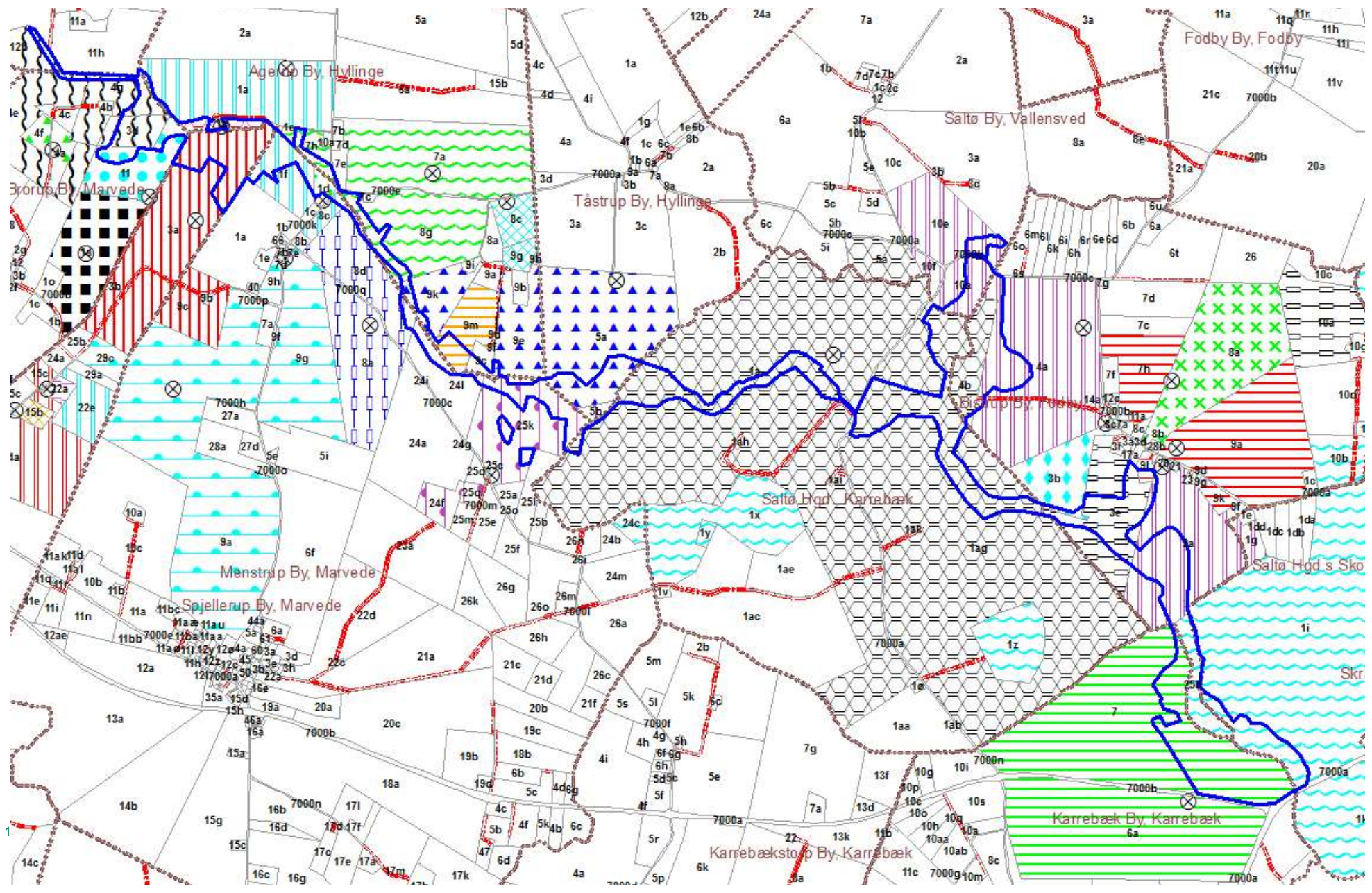
**Sekretariat og berigtigelse**



# Jordfordeling til forskellige formål

- Arrondering
- Ved infrastrukturprojekter
- I kvælstof- og lavbundsprojekter
- Multifunktionel jordfordeling







# Jordfordeling - hvad og hvordan?





# Dine muligheder som lodsejer



Ministeriet for Fødevarer, Landbrug og Fiskeri  
Landbrugsstyrelsen

# Jordfordeling

## Salg og/eller køb:

- **Af arealer inden for projektområdet**
- **Af erstatningsjord uden for projektområdet**

**Opkøbte arealer sælges i offentligt udbud efter anlæg.**



# Engangs- eller værditabskompensation

## Behold projektarealer:

- **Engangskompensation med faste takster - arealordning**
- **Værditab udbetales i forbindelse med jordfordelingskendelse**

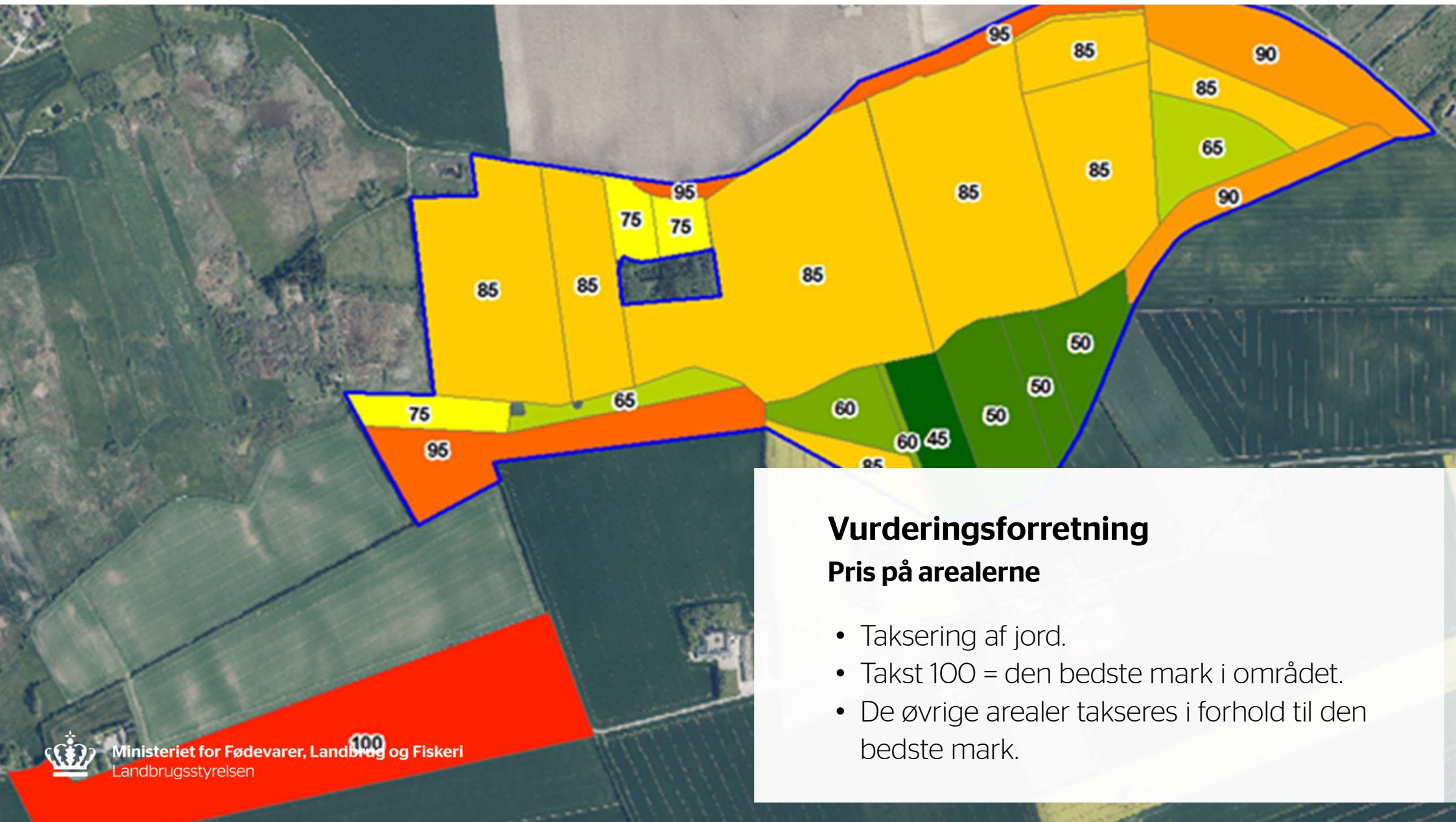
# Vurderingsforretning

## Pris på arealerne

## Hvem vurderer?

- Lodsejerudvalg
- Lokal planteavlskonsulent
- Vurderingssagkyndig fra Landbrugsstyrelsen





## Vurderingsforretning

### Pris på arealerne

- Taksering af jord.
- Takst 100 = den bedste mark i området.
- De øvrige arealer takseres i forhold til den bedste mark.



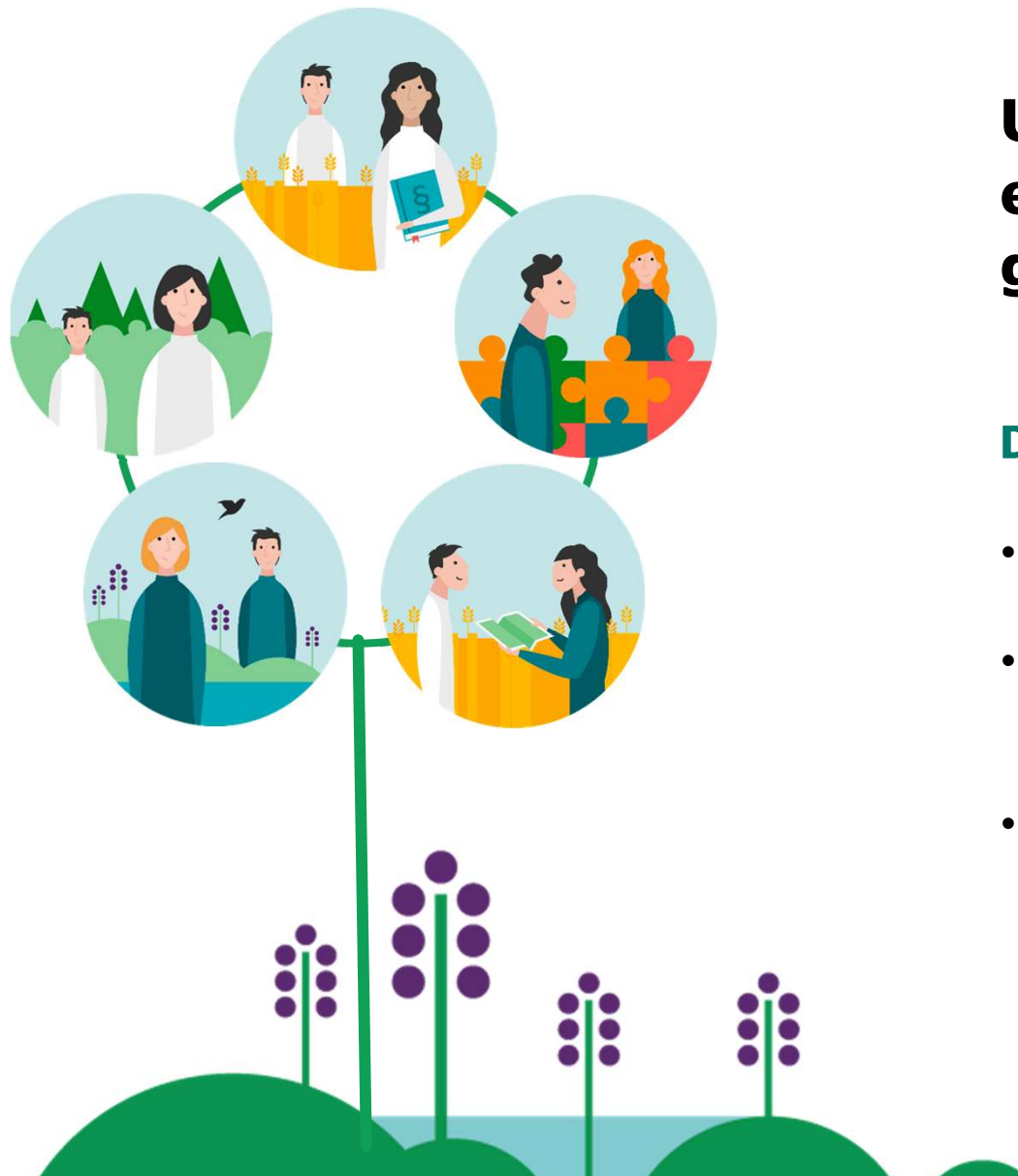
# Jordfordelingens DNA

- Dialog
- Tillid
- Vilje og evne til at finde løsninger



# Individuelle situationer





## Udtagning af lavbundsjord og etablering af vådområder gennem frivillige aftaler

### De grundlæggende forudsætninger:

- Lodsejer er indbudt deltager – ikke ansøger.
- Konstruktiv dialog og tillid mellem lodsejer, projektejer og jordfordelingsplanlægger.
- Fælles afdækning af løsningsmuligheder.





## De praktiske eksempler: hvorfor lykkes projektet?

- **Fordi den enkelte lodsejer ender med at kunne se sig selv i projektet**

Tid til samtaler med lodsejere, hvor mange aspekter kan afdækkes

Tillid til at jordfordeler/projektleder søger at finde løsninger. Og at man kan fortælle om sine planer uden at det bliver bragt videre til myndigheder eller naboer

Fleksibilitet i ordningen. Der skal kunne tilbydes løsninger fra hjælp til myndighedsansøgninger, svar på komplicerede landbugsstøtteregler til en unavngiven føler til om nabo kunne overveje at sælge et stykke tillægsjord

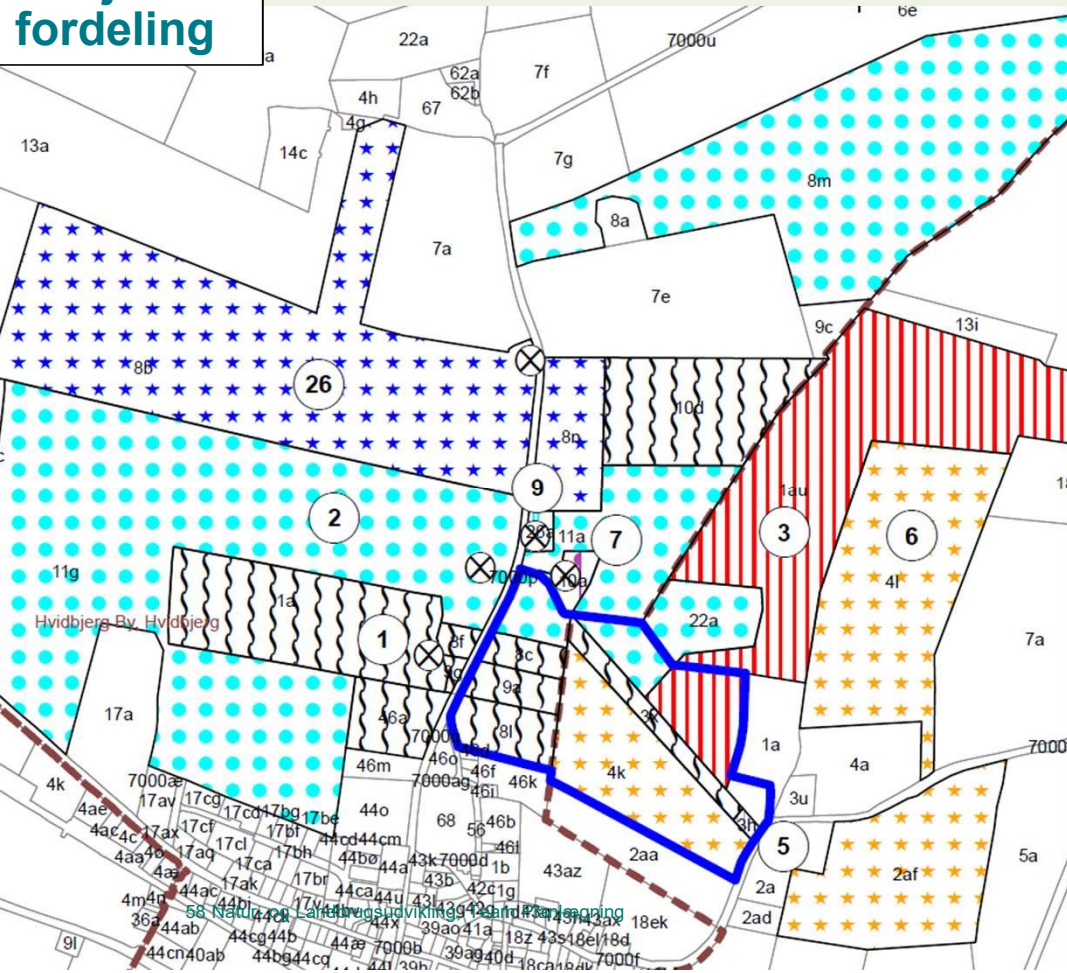
Tilgængelighed til planlægger og projektleder både på telefon, på mail og for fysiske møder på tidspunkter, som passer lodsejer



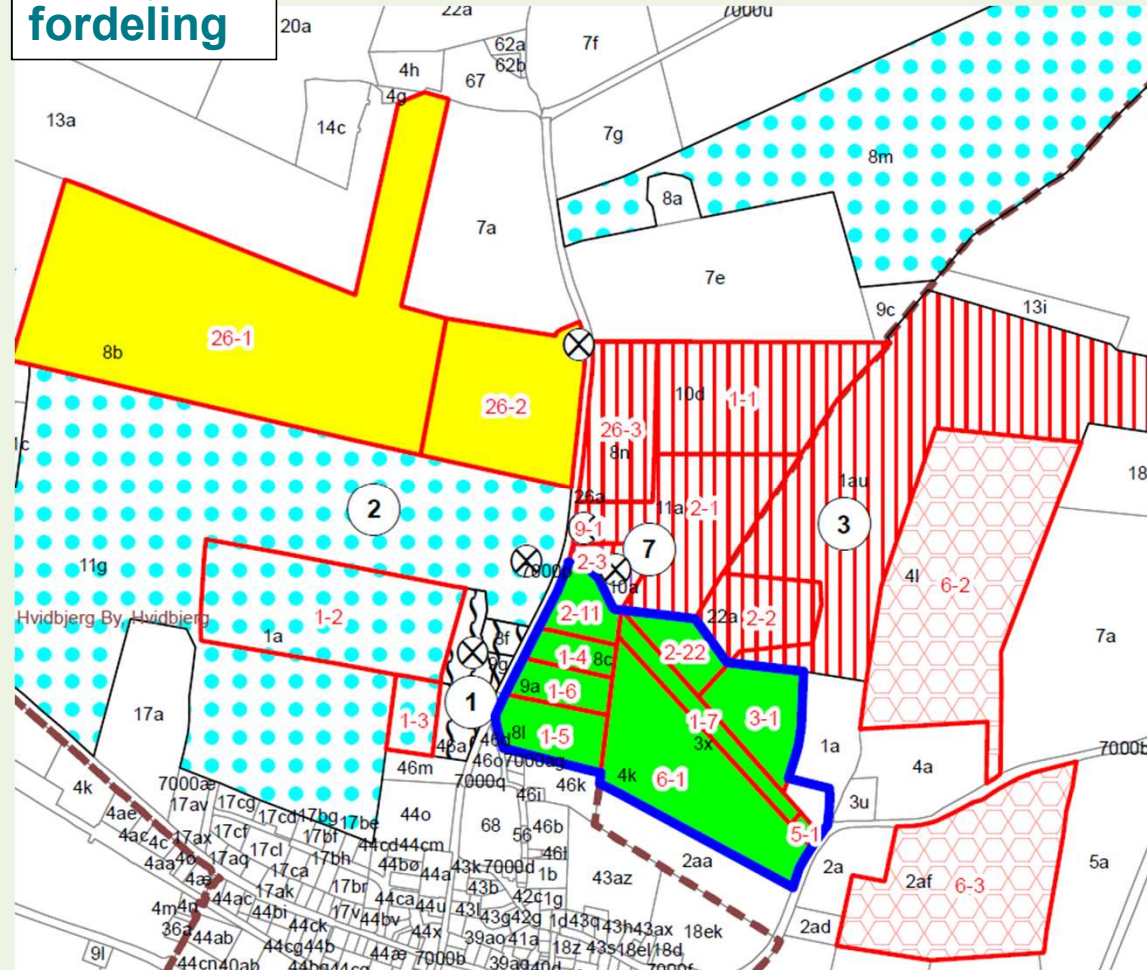
# EKSEMPEL – Garanti for salg + ”oprydning”

— Projektområde

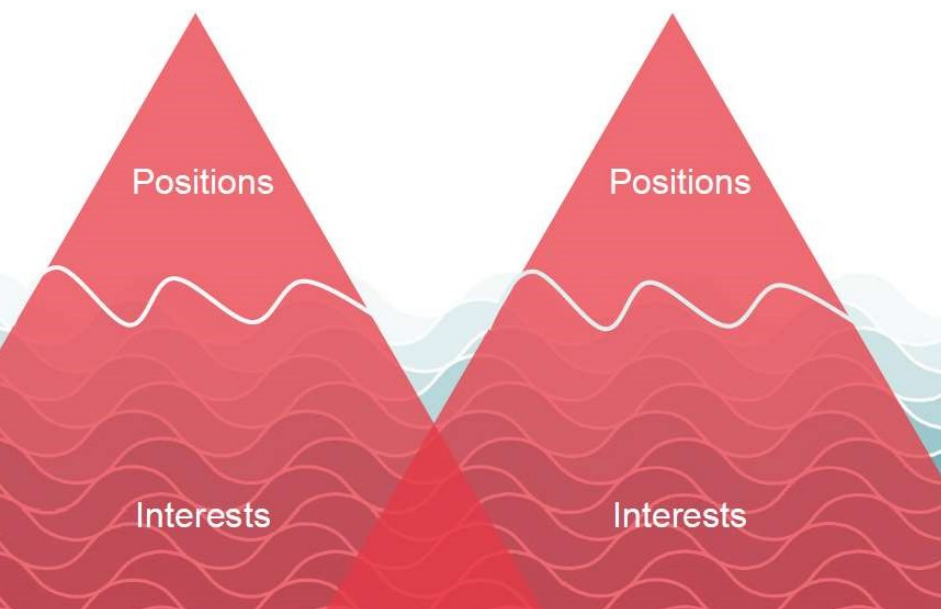
Før jordfordeling



Efter jordfordeling



## Hvorfor lykkes projektet?



**Relationen er vigtigere end teknikken**

**Hvad er vi fælles om?**

**Gøre kagen større**



59 Natur- og Landbrugsudvikling

## Jordfordelingens DNA

### 5 Essences of connective negotiation



1. Focus on interests, not positions



2. Create value (enlarge the pie)



3. Know your BATNA (Best Alternative to a Negotiated Agreement)



4. Work on sustainable relationships, building trust



5. Joint fact finding

**Hvordan kan projektet skabe værdi for lodsejeren?**

**Det finder man ud af ved at sidde og drikke kaffe sammen ved køkkenbordet**

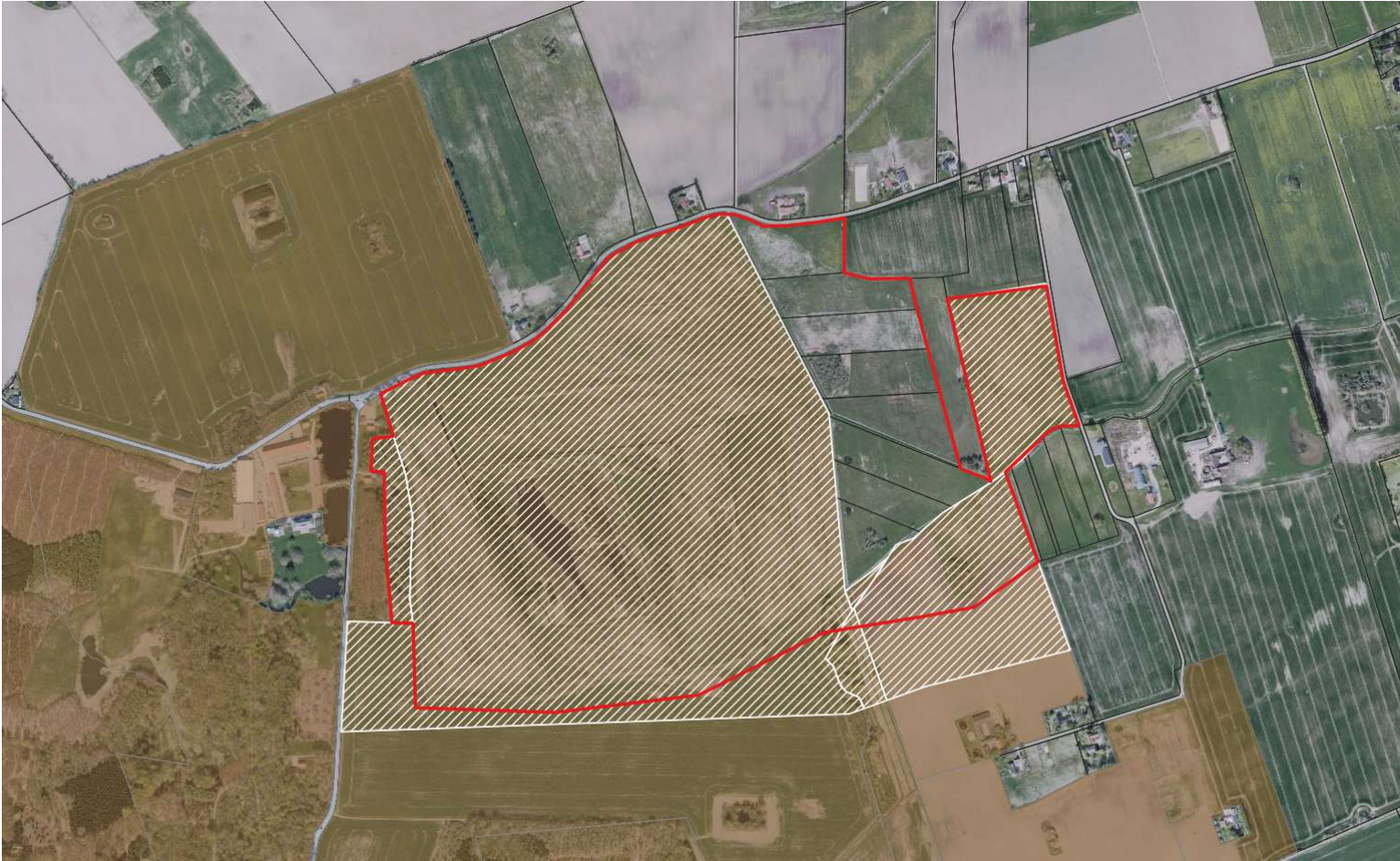
## Lodsejer A: Mælkeproducent



## Lodsejer B: Naturinteresse... men ny mulighed for...?



**Lodsejer C: Aggersvold Gods...**



**Tak for  
opmærksomheden**





**Et blik fra praksis:**

**Opstart – udpegning af områder og lodsejerinddragelse**

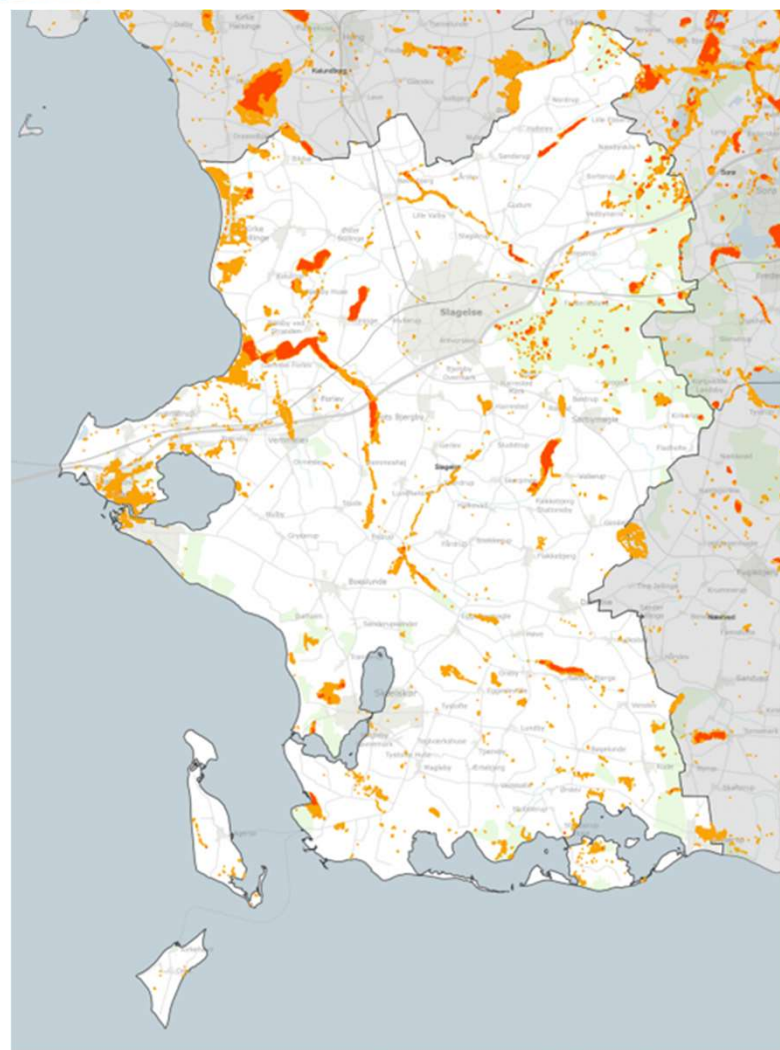


Slagelse Kommune har i overensstemmelse med de nationale klimamål en ambition om at reducere CO2 udledningen med 70% inden 2030

# Klimaplan - vejen mod klimaneutralitet

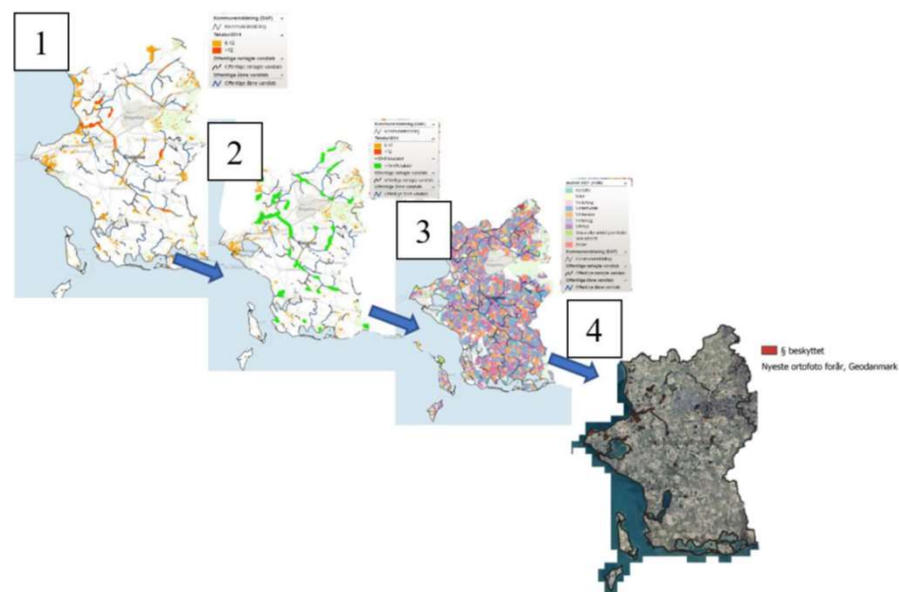


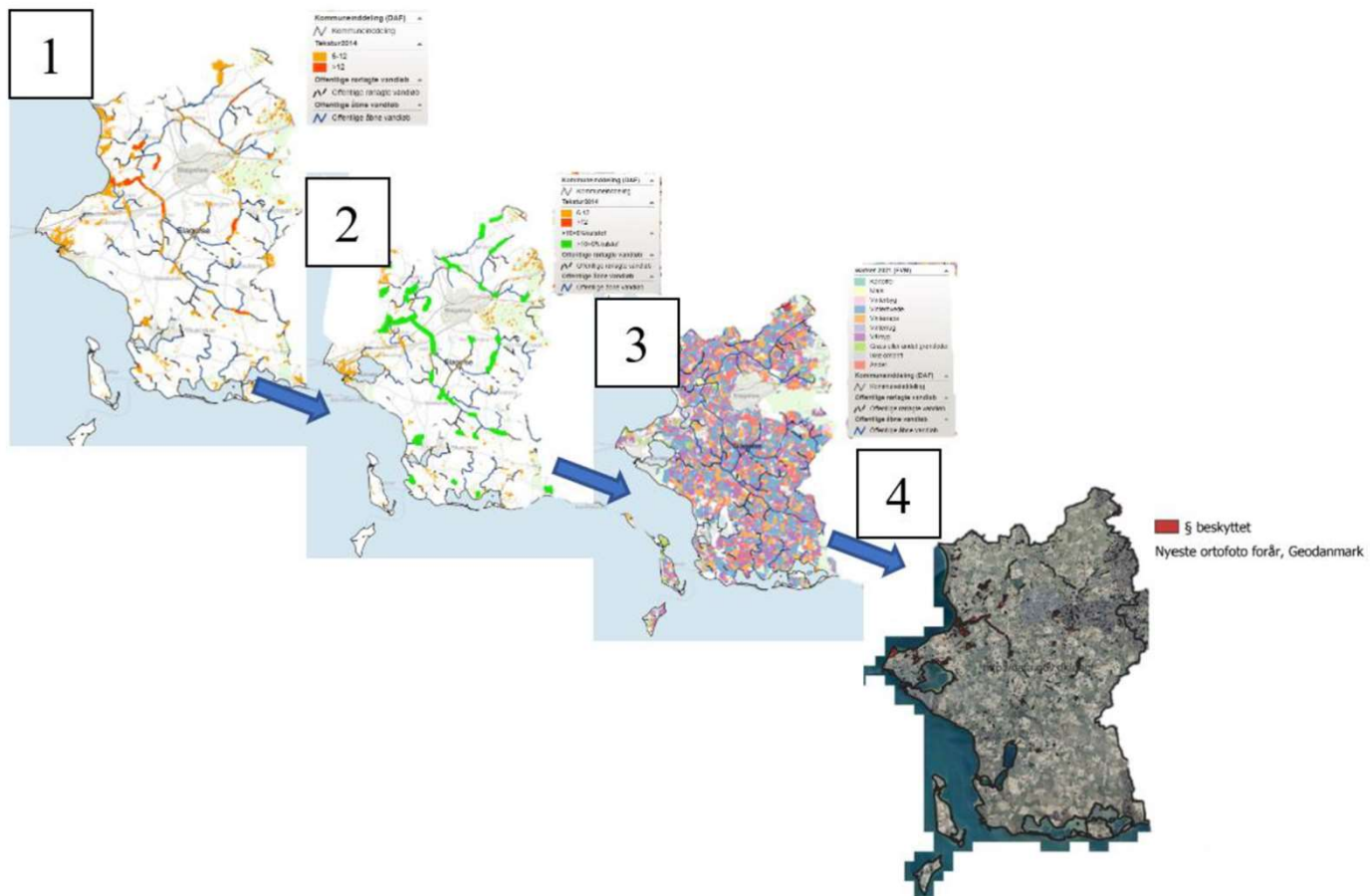
- 700 hektar kulstofrige jorde i Slagelse Kommune
- Målet er at få taget 180 hektar ud af drift inden 2023



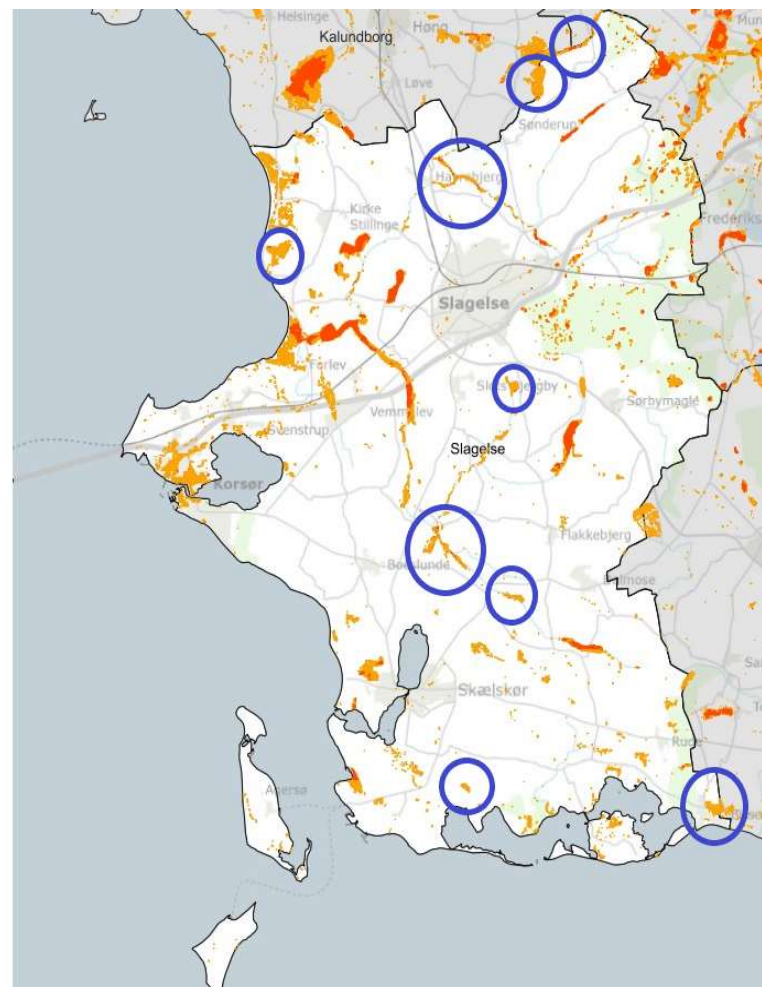
# Landskabsanalyse

- Tekstur 2014 kort der angiver mulige områder i forhold til kulstof.
- Arealer på over 10 hektar med et kulstofniveau over 6 % på mindst 60% af arealet.
- Mindst 60 % omdriftsarealer
- Ingen § 3 beskyttelse
- Manuel screening for mindre end 5 lodsejere

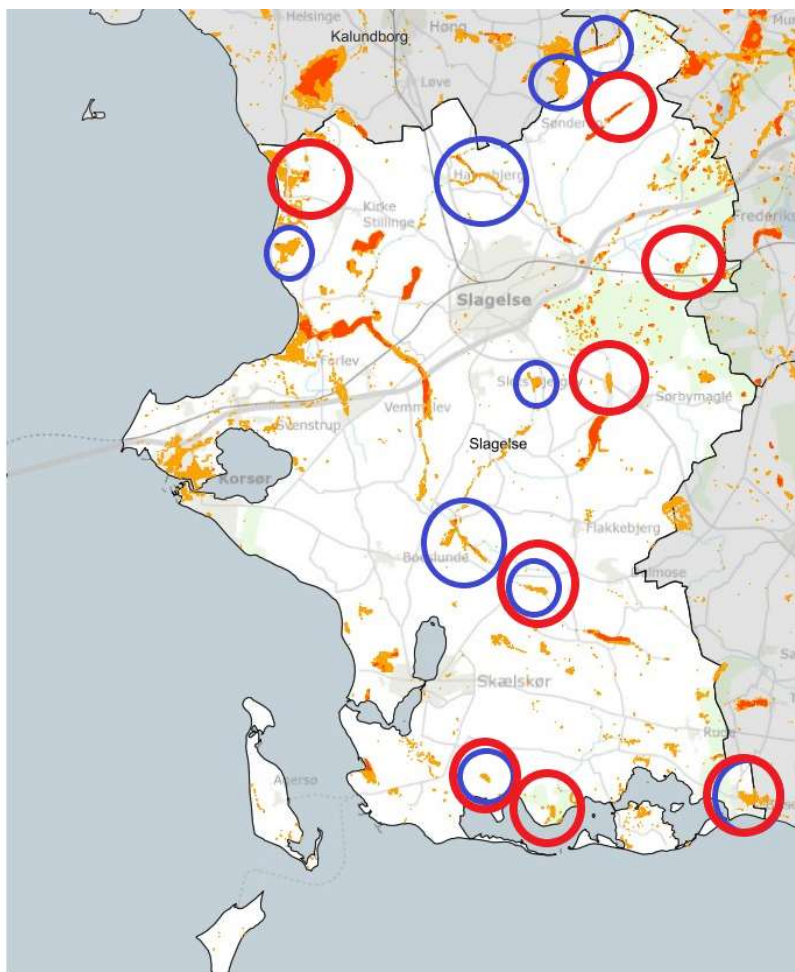




## Resultat af landskabsanalyse



## De valgte projektområder



# Lodsejermøde med udtagningskonsulent

- Møder i lokalområdet



## Opstart af forundersøgelser

- Tilsagn til forundersøgelse af 8 projekter
- Fortsat lodsejerdialog
- Møder i de konkrete projektområder
- Fokus på at skabe værdi for lodsejer





# Hvordan kan vi sammen fremme udtagningsindsatsen?

