



Ministeriet for Fødevarer,  
Landbrug og Fiskeri  
Landbrugsstyrelsen



# Tilskud til udbredelse af grøn bioraffinering

Præsentation af Landbrugsstyrelsens to  
nye tilskudsordninger

25. oktober 2022

# NY TEMASIDE PÅ LBST.DK

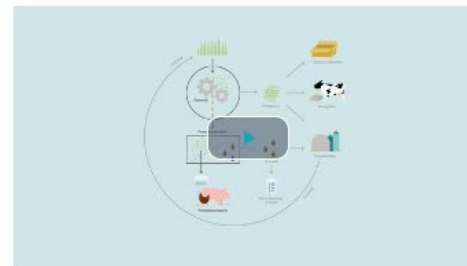
## Grøn bioraffinering

Her kan du læse mere om grøn bioraffinering og dine muligheder for at søge tilskud til at investere i grøn bioraffinering.

Del [f](#) [t](#) [in](#) 

Grøn bioraffinering skal fremmes i Danmark og bidrage til den grønne omstilling. Landbrugsaftalen af 4. oktober 2021 afsætter 260 mio. kr. til at udbrede grøn bioraffinering. To nye tilskud sætter handling bag aftalen.

Videoen svarer på, hvorfor grøn bioraffinering er en god idé og forklarer, hvordan processen fungerer.



### Tilskudsordninger til grøn bioraffinering

Læs om ordningerne, der understøtter udbredelse af grøn bioraffinering



### Deltag i konference om grøn bioraffinering

Konferencen finder sted 25. oktober 2022 på Ausumgaard nær Struer. Tilmeld dig her.



### Kom med bagom grøn bioraffinering

Følg udvinding af grøn protein på AUs demonstrationsanlæg. Foto: Ida Marie Jensen



### Hvordan kan du søge om grøn bioraffinering?

Se tidslinjer, ansøgningzrunder og processen for dit projekt



### Mød virksomhederne, der investerede i grøn bioraffinering

Læs mere om projektet på GUDP's hjemmeside



### Mød landmanden, der investerede i grøn bioraffinering

Læs mere om projektet på GUDP's hjemmeside





Ministeriet for Fødevarer,  
Landbrug og Fiskeri  
Landbrugsstyrelsen

# Projektmodning



# FAKTA OM PROJEKTMODNING



## Hvad giver vi tilskud til?

**Slutprodukt**

Projektmodningsrapport  
(Feasibility study)

**Hvad I kan få tilskud til**

Forberedende aktiviteter

## Hvor meget kan I få i tilskud?

**Tilskudsprocent**

100 %

**Mindste tilskud**

200.000 kr. pr. ansøgning

# FAKTA OM PROJEKTMODNING



## Om tilskud til projektmodning

**Nuværende pulje** 15 mio. kr.

**Ansøgningsrunder** Dec. 2022 – jan. 2023  
Sept. - nov. 2023  
Juni - aug. 2024

**Projektperiode** 12 måneder

# FAKTA OM PROJEKTMODNING



## Hvilke betingelser er der for tilskuddet?

### Tilsagnsbetingelse

Samarbejde mellem minimum to aktører, hvoraf én skal drive en primær jordbrugsbedrift

### Prioritering

Antal aktører og antal værdikædeled

### Ansøger

Ansøger er hovedaktør og dermed ansvarlig for, at projektet gennemføres

### Krav til projektet

- Alle aktører bruger mindst 15 timer hver 3. måned på projektet
- Resultatet af projektet offentliggøres

# FAKTA OM PROJEKTMODNING



## Hvad er værdikædeled?

1. Leverandør af biomasse, biomasseproducenter
2. Virksomhed, som varetager høst og transport af biomasse
3. Leverandør af udstyr til processering
4. Aftager af proteinkoncentrat
5. Aftager af fiber
6. Aftager af restsaft

# FAKTA OM PROJEKTMODNING



## Hvilke betingelser er der for tilskuddet?

### Tilsagnsbetingelse

Samarbejde mellem minimum to aktører, hvoraf én skal drive en primær jordbrugsbedrift

### Prioriteringsscore (PS)

$$PS = P_{\text{Antal værdikædede}} + P_{\text{Antal aktører}}$$

### Ansøger

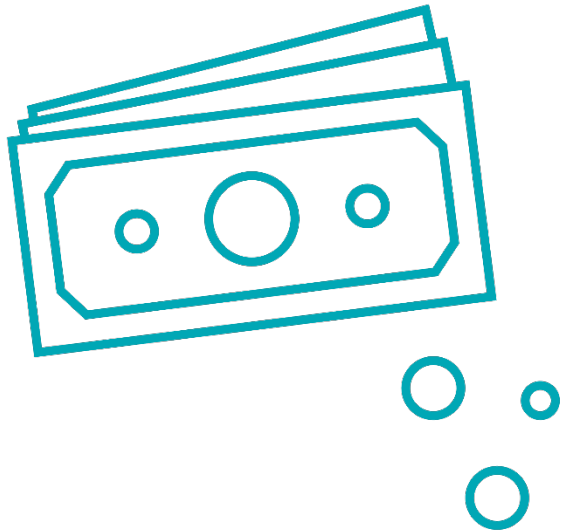
Ansøger er hovedaktør og dermed ansvarlig for, at projektet gennemføres

### Krav til projektet

- Alle aktører bruger mindst 15 timer og bruger tid minimum hver 3. måned på projektet
- Resultatet af projektet offentliggøres



## UDGIFTER, I KAN FÅ TILSKUD TIL



### Type af aktivitet

### Timepris eller højeste beløb

Projektledelse og tekniske beregninger udført af aktørerne

590 kr. (fast timepris)

Praktisk og teknisk arbejde udført af aktørerne

320 kr. (fast timepris)

Andet udført af aktørerne

430 kr. (fast timepris)

Udgifter til eksterne konsulenter

1.200 kr. (maksimal timepris)

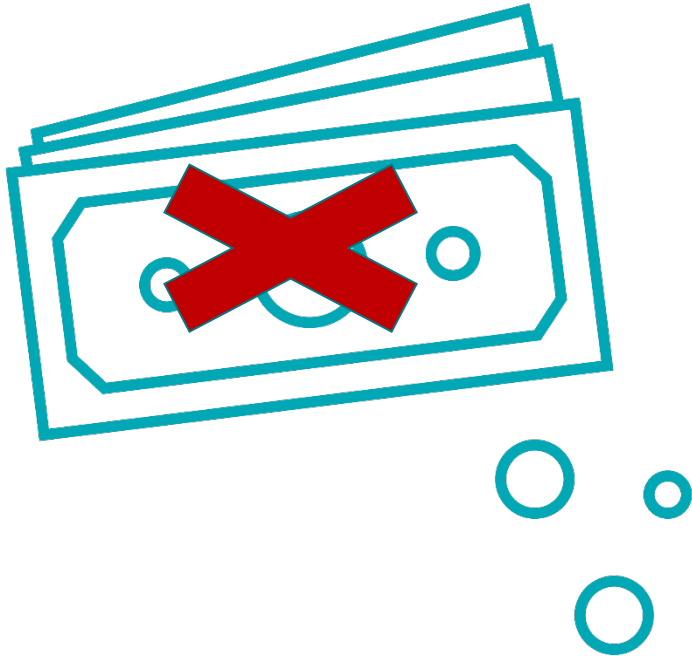
Udgifter til lokaleleje til informationsmøder og lignende aktiviteter

Højst 3 aktiviteter til i alt max 25.000 kr.

Udgifter til leje og testkørsel af procesudstyr inkl. kemiske analyser

Højst 150.000 kr. i alt

# UDGIFTER, I IKKE KAN FÅ TILSKUD TIL



## Udgifter til:

- Advokat
- Revisor
- Daglig drift.
- Udgifter til indhentning af tilladelser
- Rejser, kørsel og indkvartering
- Forplejning i forbindelse med møder
- Enkeltfakturaer på beløb mindre end 1.000 kr.
- Aktiviteter og indkøb fra før ansøgning er sendt.

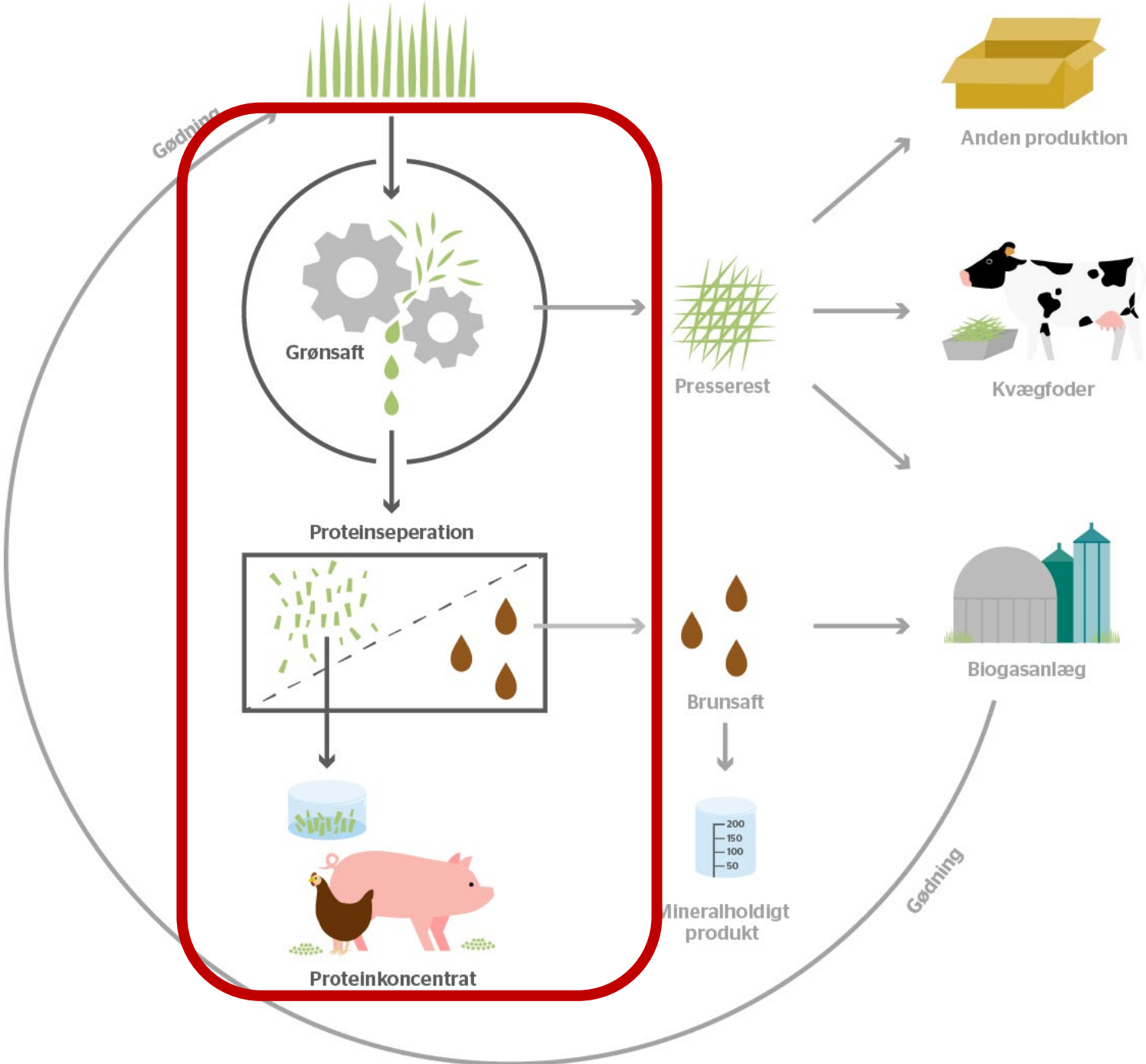




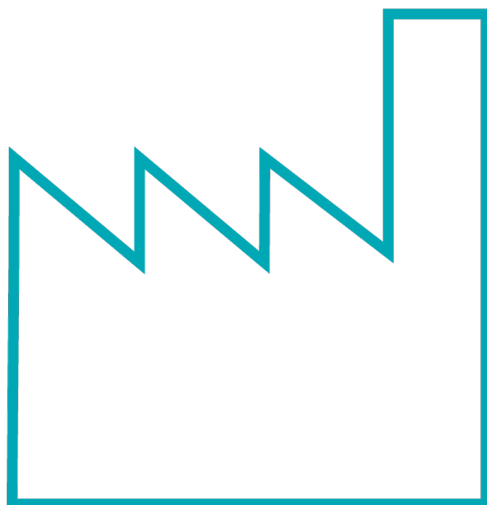
# Etablering



# Hvad giver vi tilskud til?



# FAKTA OM ETABLERING



**Hvad giver vi tilskud til?**

**Hvad I kan få tilskud til**

Etablering af selve anlægget

**Slutprodukt**

Bioraffineringsanlæg i drift

**Hvad kan I ikke få  
tilskud til**

Videreudvikling, optimering, test og forbedring  
af anlægget

# FAKTA OM ETABLERING



## Om tilskud til etablering

**Puljen**

245 mio. kr.

**Ansøgningsrunder**

Efteråret 2023

Runderne i 2024 og 2025 annonceres senere

**Projektperiode**

24 måneder

## Hvor meget kan I få i tilskud?

**Tilskudsprocent**

65 %

**Rateudbetaling**

Vi er ved at undersøge muligheden

## Hvilke kriterier og krav er der for tilskuddet?

**Ansøger**

Selvstændigt cvr-nr.

**Vedhæftet ansøgningen**

Projektmodningsrapport

