



# Seminar om skovrejsning

Kolding 20. marts 2024



Asger Petersen  
Lars Jacewicz  
Karin Kjær  
Alexander Lindskov  
Julie Lottrup  
Sara Lindholt  
Tina Sönnichsen Dall

# PROGRAM

**9.30 Velkomst**

**9.50 Gevinster landbruget høster ved at plante skov v. L&F og Dansk Skovforening**

**10.15 Et blik fra praksis om, hvorfor Kjeld Faaborg og Sandbjerg gods rejser skov**

***10.50 Pause***

**11.10 Resultater af ansøgningsrunden 2023 og Privat skovrejsning 2024 v. LBST**

***12.00 Frokost***

**13.00 Et blik fra praksis om biotekfirmaet Gubras gennemførte projekter**

**13.30 Bliv klar til at gennemføre dit projekt v. LBST**

***14.30 Eftermiddagskage***

**15.00 Dialog om, hvordan vi sammen skaber de gode vilkår for skovrejsning**

**15.30 Opsamling og tak for i dag**



Ministeriet for Fødevarer,  
Landbrug og Fiskeri  
Landbrugsstyrelsen

# Hvilke gevinster høster landbruget ved at plante skov?



# Skovrejsning

Det politiske landskab

Landbrug og skovrejsning

v. Seniorkonsulent Jakob Hejberg

Landbrug & Fødevarer



# Det politiske landskab

- Skovrejsning vurderes som et samfundsøkonomisk hensigtsmæssigt klimatiltag - især på længere sigt
- Mål om 250.000 hektar ny skov i 2045, heraf 50.000 hektar i 2030
- Samlede omkostninger til skovrejsning på 20 mia. kr. frem imod 2045

”

**Regeringen vil fremlægge en ambitiøs skovplan med et mål om etablering af 250.000 hektar ny skov i Danmark.**

”

## Svarer-udvalget: "Skovrejsning er et centralt omstillingselement"

21. februar 2024

Af: Mathias Lykke Nygård Johansen, politisk konsulent

Den længe ventede rapport fra Svarer-udvalget blev præsenteret i dag. Og her udgør skov og skovbrug et "centralt omstillingselement", når landbruget skal reducere sin CO<sub>2</sub>-udledning. Derudover indeholder rapporten en god forståelse for skovbruget og produktionsskovens klimaoptimerende potentialer.



Skovrejsning indtager en helt central plads i Svarer-udvalgets rapport, som netop er offentliggjort. Foto: Bent Wiklund/bwfoto.dk

Landbruget skal pålægges en CO<sub>2</sub>-afgift, og driftsejerne om, hvordan en sådan afgift skal se ud, har været længe undervejs.

I dag præsenterede Svarer-udvalget så sin anden delrapport som led i



# Landbrug og skovrejsning



- Frivilligt og markedsbaseret
- Smidige og attraktive rammer for lodsejer
- National tilskudsordning. Tilskudsniveau på 92.000 kr. pr hektar med løbende evaluering – inkl. indkomstab
- Tilskud til skovrejsning som delvis kompensation for tab af jordværdi
- Rådgivning af lodsejere om muligheder og konsekvenser af skovrejsning i relation til øvrig drift
- Skov leverer på mange områder

# Tak.

Jakob Hejberg  
Seniorkonsulent, Vand & Natur

JHEJ@lf.dk  
+45 26 46 43 23

[www.lf.dk](http://www.lf.dk)

Landbrug & Fødevarer







# Skovrejsning

Marie-Louise Bretner  
Seniorkonsulent

## **Skovrejsningsaktører**

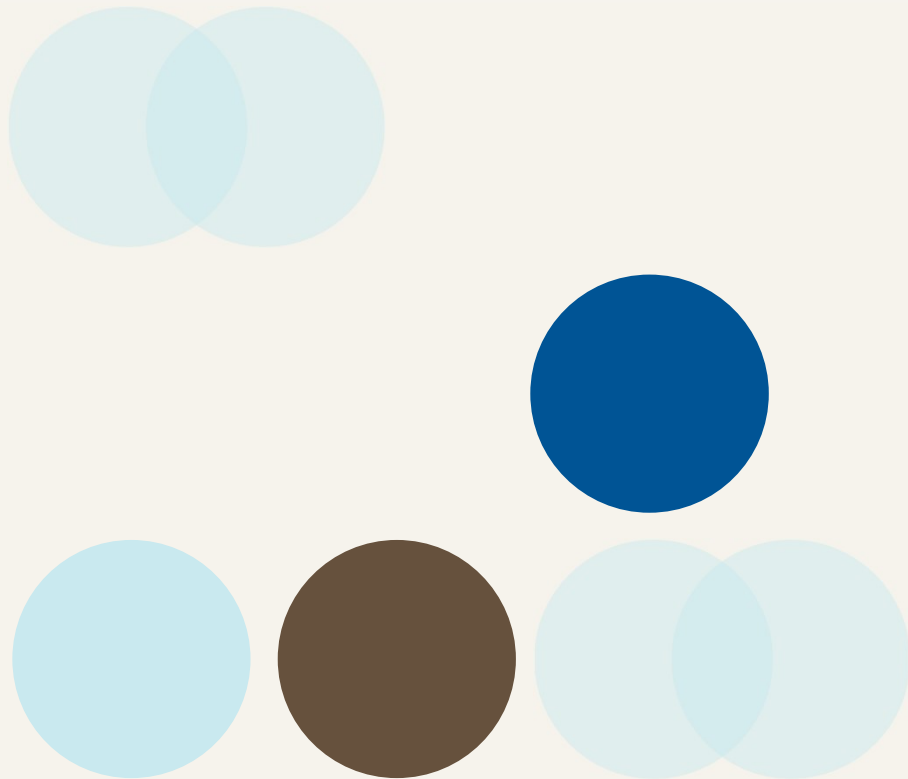
- Landbrugsstyrelsen
- NGO-skovrejsning
- Klimaskovfonden

**Regeringsgrundlag 250.000 ha  
Svaretrapport 250.000 ha**

**Trepartsforhandlinger?**

**En national skovrejsningsordning?**





## **Skovrejsning:**

- sikkert klimaværktøj**
- mange synergier**
- stor ejerglæde**

## **Hvad er indgangsbarrieren?**

- Forskellig afhængig af projektstørrelse**



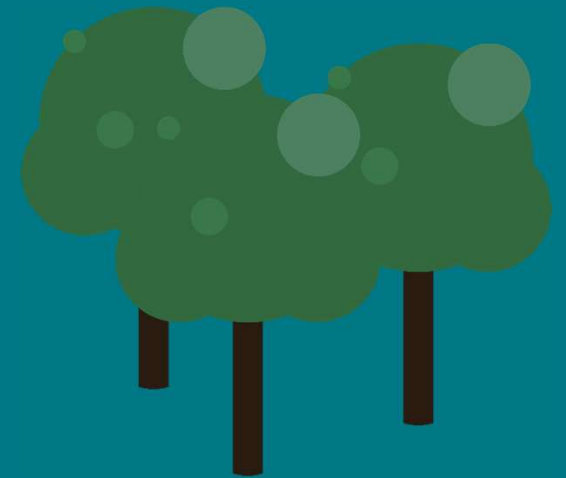
**Dansk Skovforening er optaget af, at der er plads til alle projektyper:**

- **Ejerglæde**
- **Klimabidrag**
- **Samfundssynergier (arealbesparelser)**



Ministeriet for Fødevarer,  
Landbrug og Fiskeri  
Landbrugsstyrelsen

# Et blik fra praksis





Kjeld Faaborg, skovejer  
VESTERMARK PLANTAGE





Lars Dall, driftsinspektør  
SANDBJERG GODS P/S



# Sandbjerg arealer



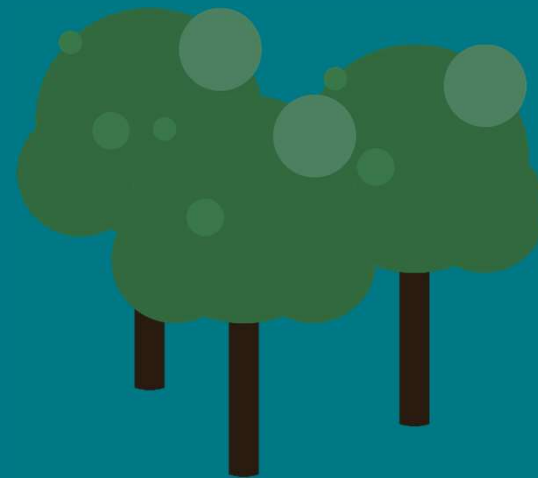
# Fredsskovsgrænsen Sandbjerg Gods Skovrejsning





Ministeriet for Fødevarer,  
Landbrug og Fiskeri  
Landbrugsstyrelsen

# Hvad viste ansøgningsrunden Privat skovrejsning 2023?



Ved Julie Spongenberg Lottrup

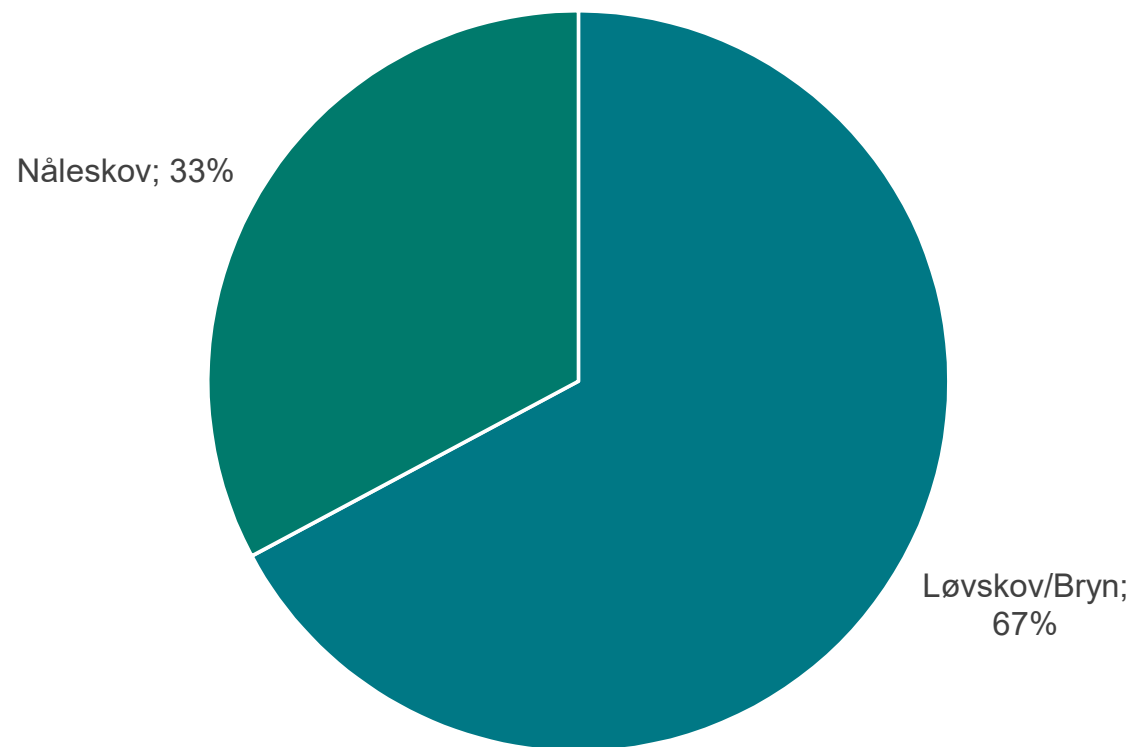
# Overblik over antal ansøgninger

Vi modtog 123 ansøgninger (Over 800 ha)

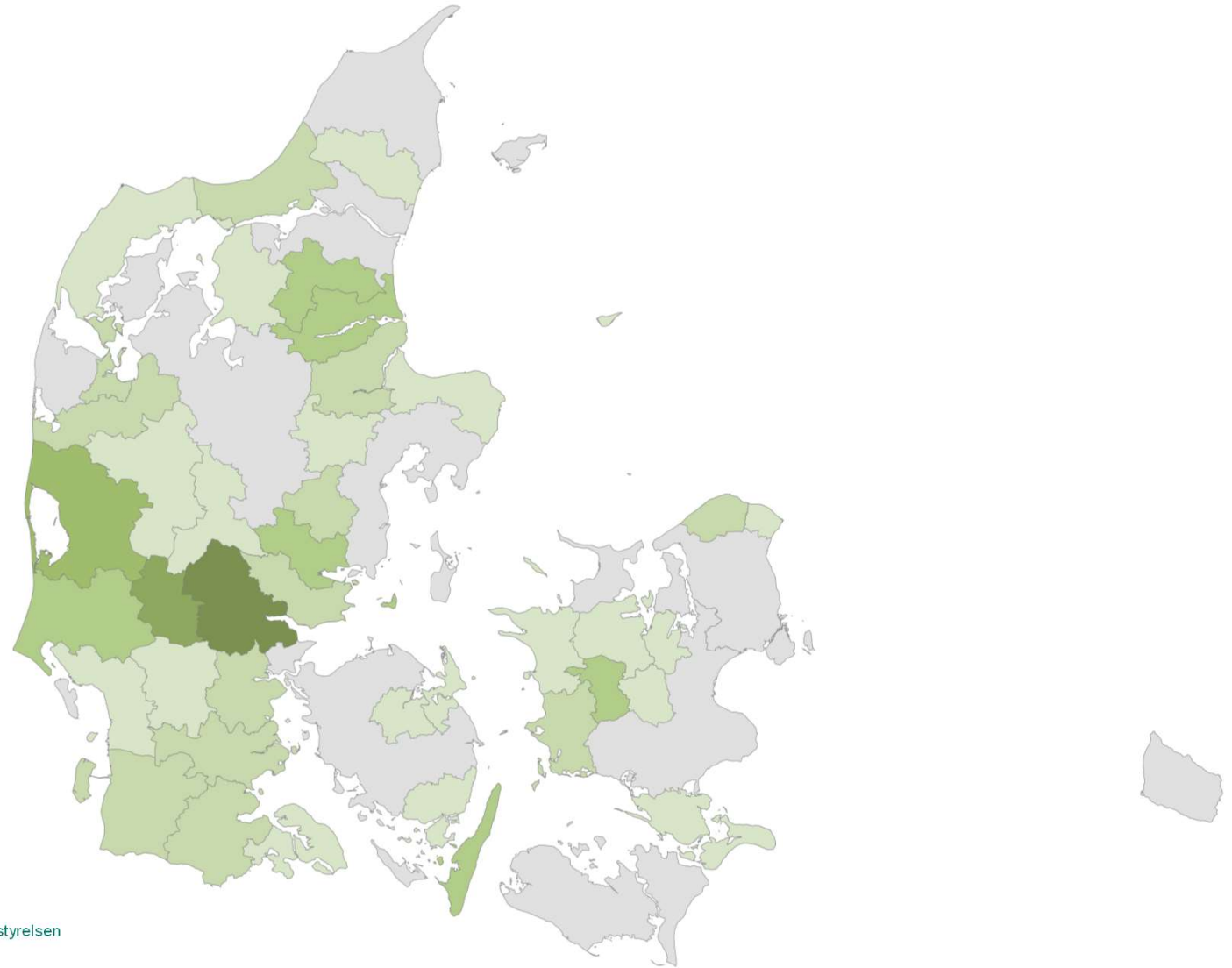
94% Tilsagn  
5% Afslag  
1% Afventer sagsbehandling

*Baseret på opgørelse den 14. marts 2024*

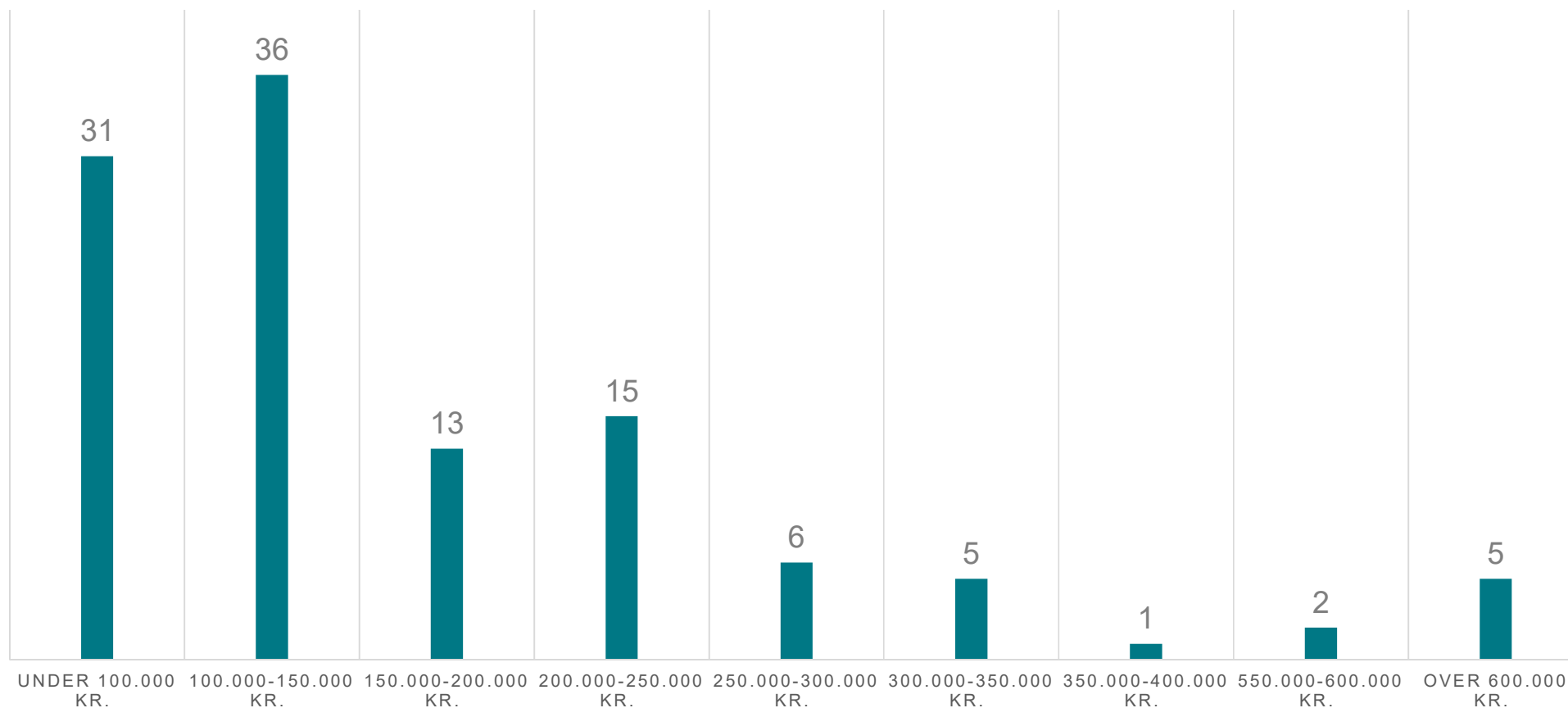
Fordeling af tilskudsformerne



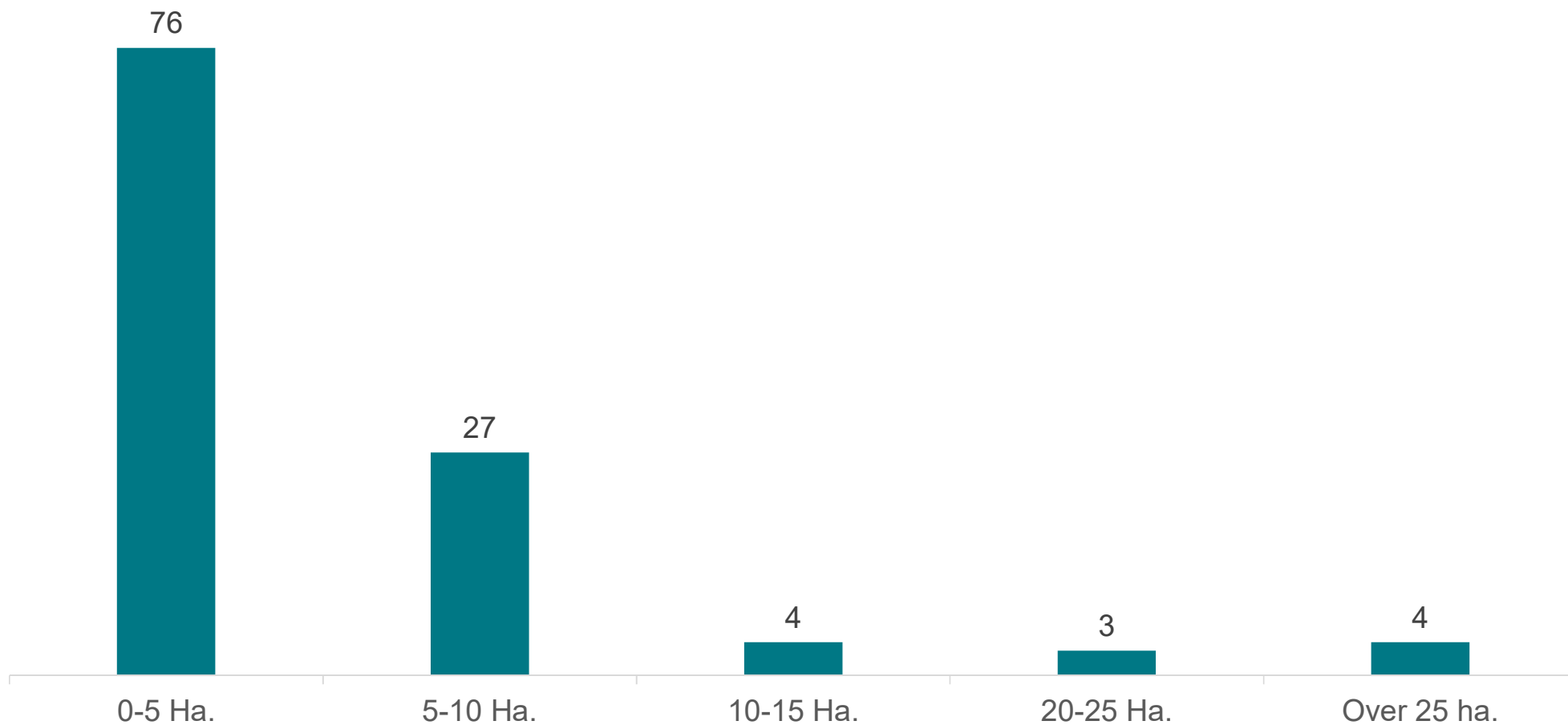
# Hvor kommer ansøgningerne fra?



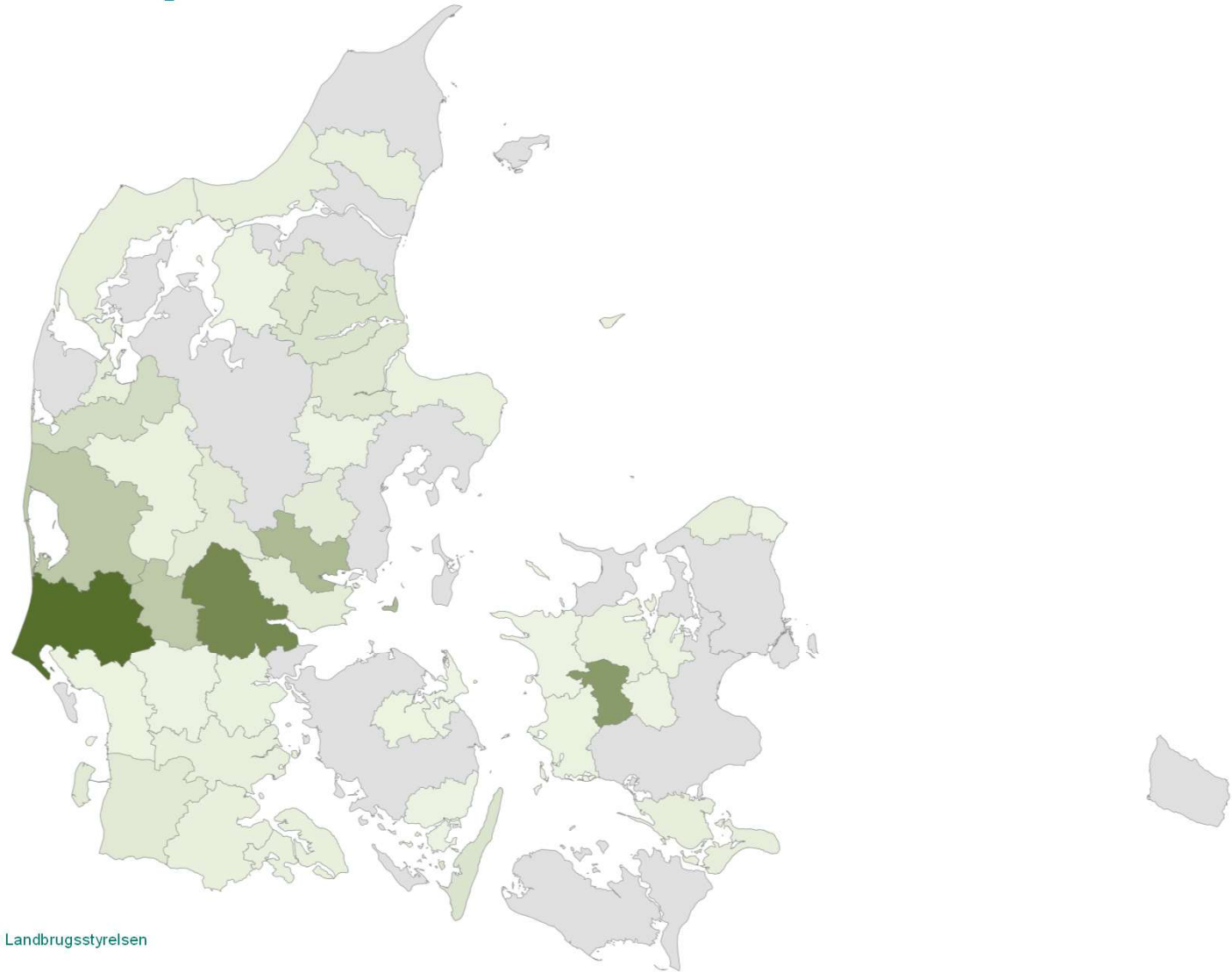
# Antal projekter fordelt på gruppering af tilsagnsbeløb



# Antal projekter fordelt på størrelses kategorier



# Hvor skal skovene plantes?

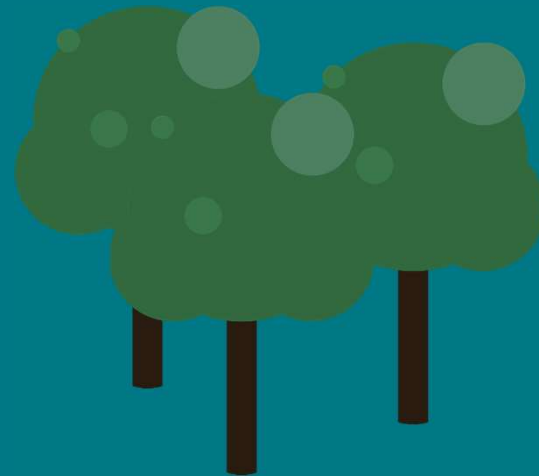






Ministeriet for Fødevarer,  
Landbrug og Fiskeri  
Landbrugsstyrelsen

# Privat skovrejsning 2024



Ved Alexander Lindskov



# Privat skovrejsning 2024

- 1 Hvem kan søge tilskud og til hvad?
- 2 Hvor meget kan I søge tilskud til?
- 3 Hvilke krav skal du leve op til?
- 4 Proces og et par vigtige datoer

# Hvem kan søge tilskud og til hvad?

## Ejere af landbrugsjord

- Private
- Kommuner

## Formål og prioritering

- Reducerer udledning af kvælstof
- Optager CO<sub>2</sub>
- Beskytter drikkevand





## Hvor meget kan I søge tilskud til?

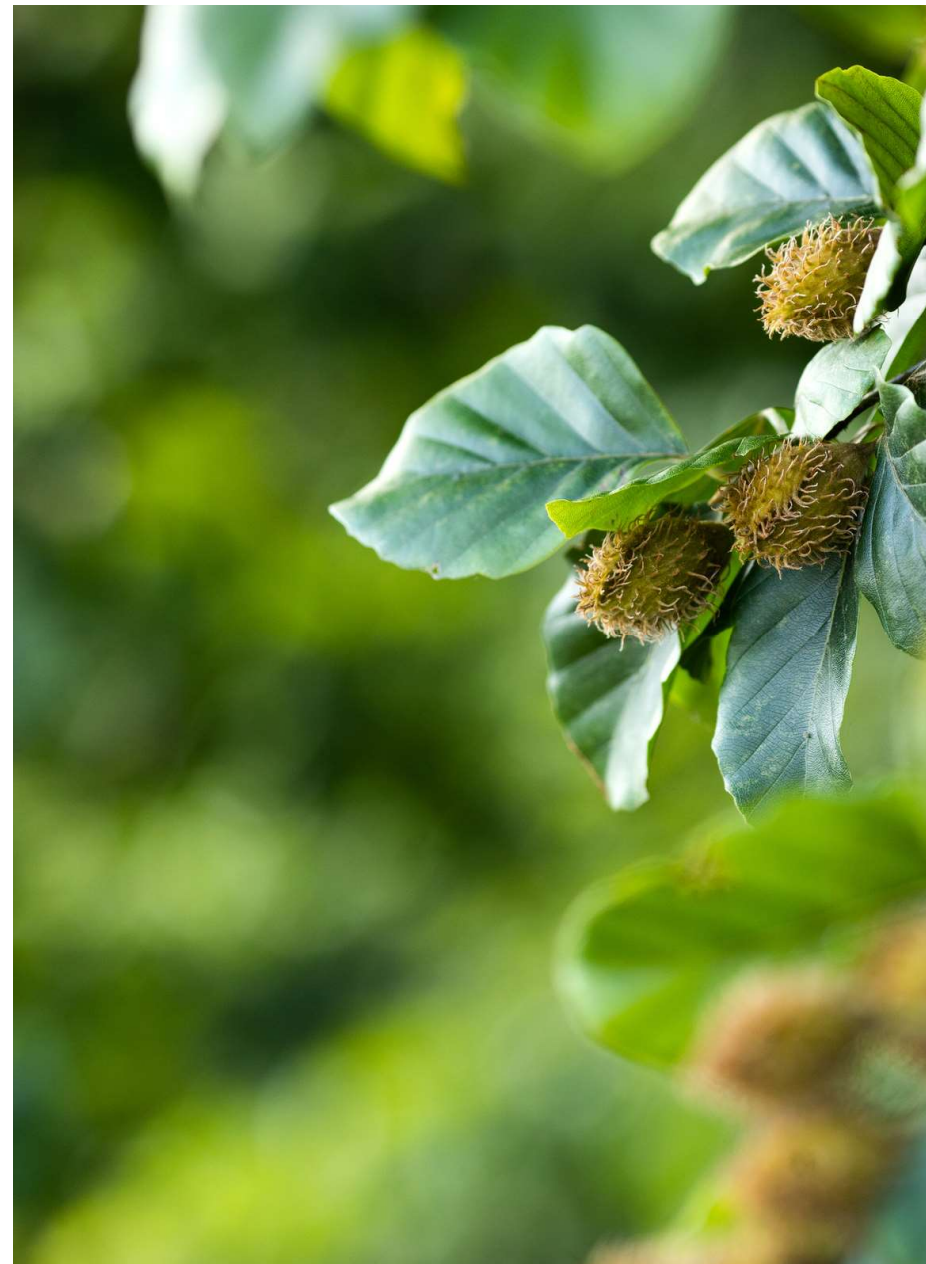
- Løvskov – 28.800 kr./ ha
- Nåleskov – 18.200 kr./ ha
  
- Skovbryn – 28.800 kr./ ha
- Hegning mod vildtet – 34 kr./ m
- Etablering uden dybdegående jordbearbejdning – 8.700 kr./ ha

Mulighed for grundbetaling



# Hvilke krav skal du leve op til?

- **Etablering af ny varig skov**
- **Ejerskab**
- **Minimum 2 ha**
- **Krav til valg af træarter**
- **Leve op til øvrig lovgivning – primært hos kommunen og museer**



# Husk at skilte digitalt og fysisk – det siger EU, du skal!



Har du en officiel social medieprofil (SoMe)? Har du et officielt websted?



Fysisk skiltning på arealet ved tilskud over 372.000 DKK



Skiltning på dokumenter og kommunikationsmateriale



Medfinansieret af  
Den Europæiske Union



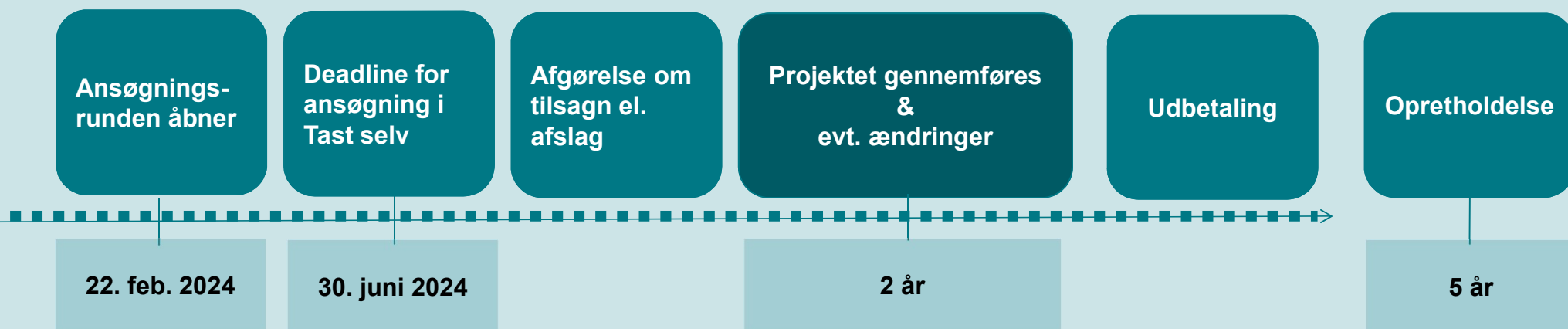
Ministeriet for Fødevarer,  
Landbrug og Fiskeri  
Landbrugsstyrelsen

Du skal skilte fra projektet påbegyndes til udbetalingen.

Se skabeloner på [lbst.dk](http://lbst.dk)



# Proces i 2024



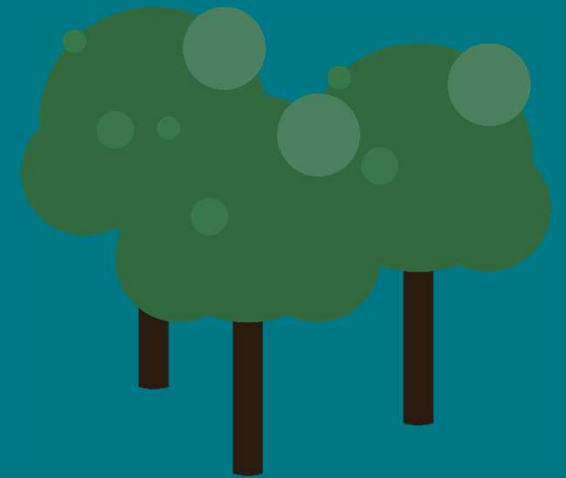
Din projektperiode starter den dag, du modtager tilsagn fra os.






Ministeriet for Fødevarer,  
Landbrug og Fiskeri  
Landbrugsstyrelsen

# Et blik fra praksis



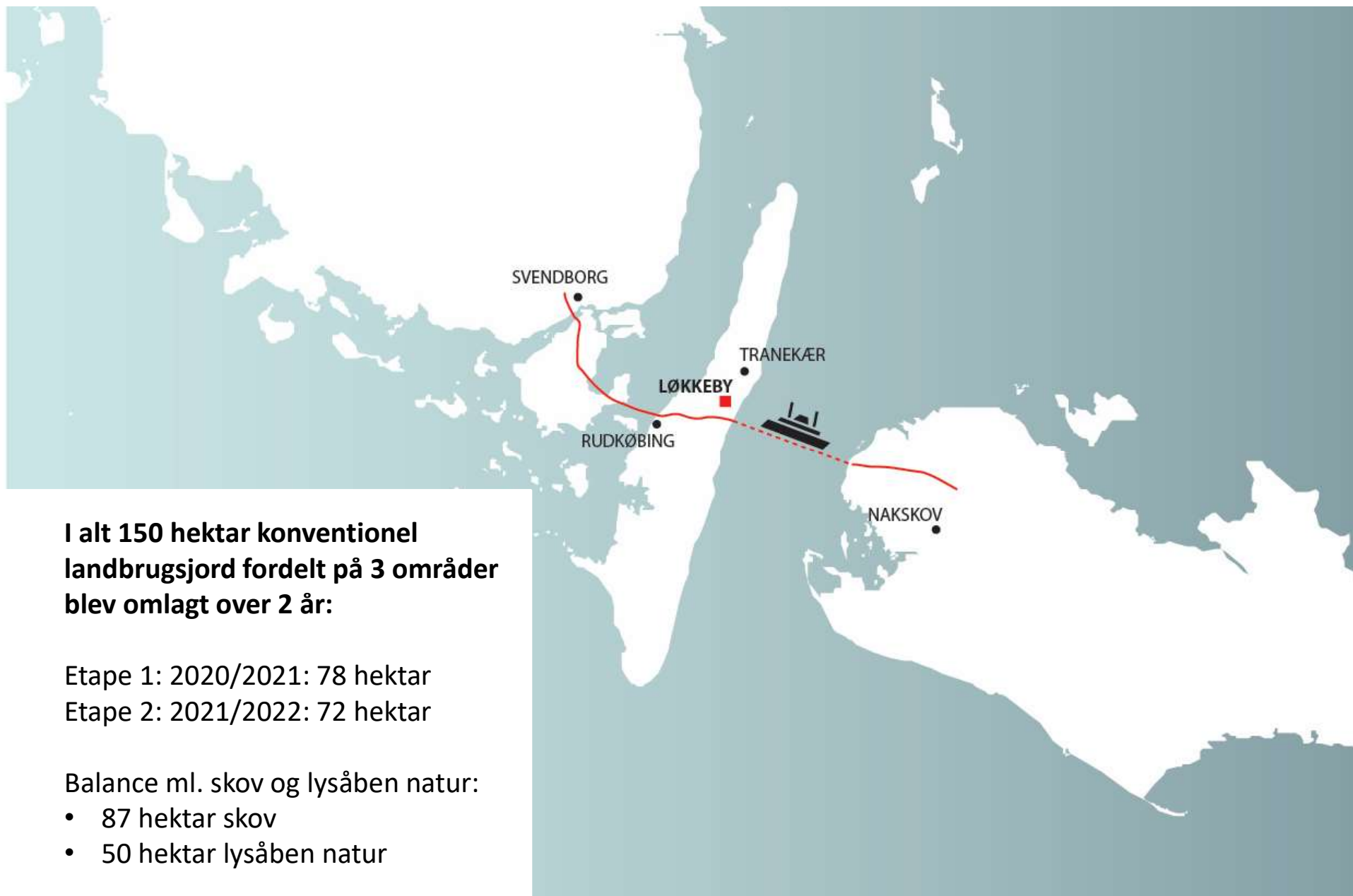


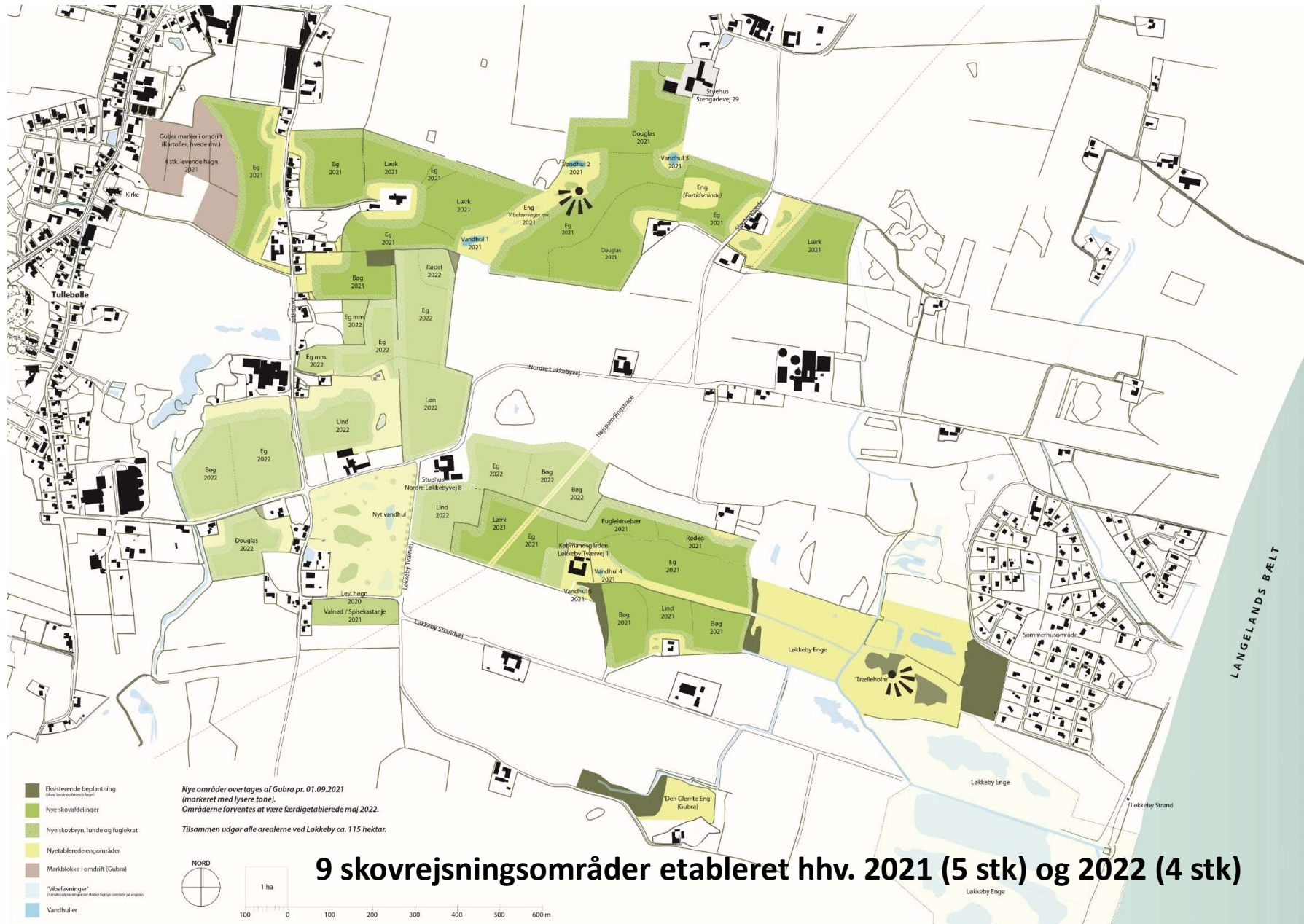


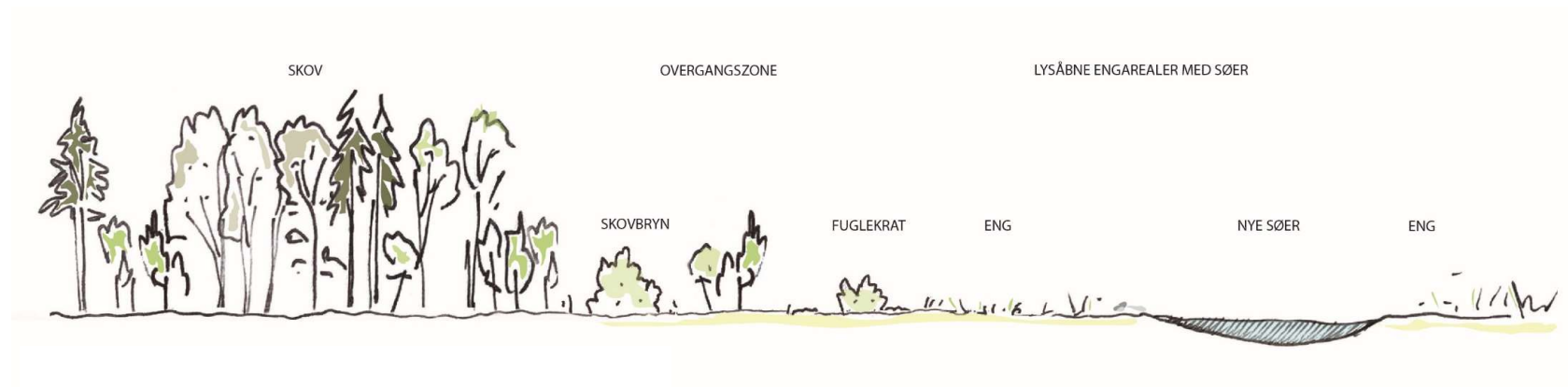
**Eksempler på erfaringer fra skovrejsningsager under  
'Skov & Naturprojekt Løkkeby'**

*10 Skovrejsningsområder på Langeland*

**Ansøgt og anlagt af virksomheden Gubra A/S i 2021 + 2022.**

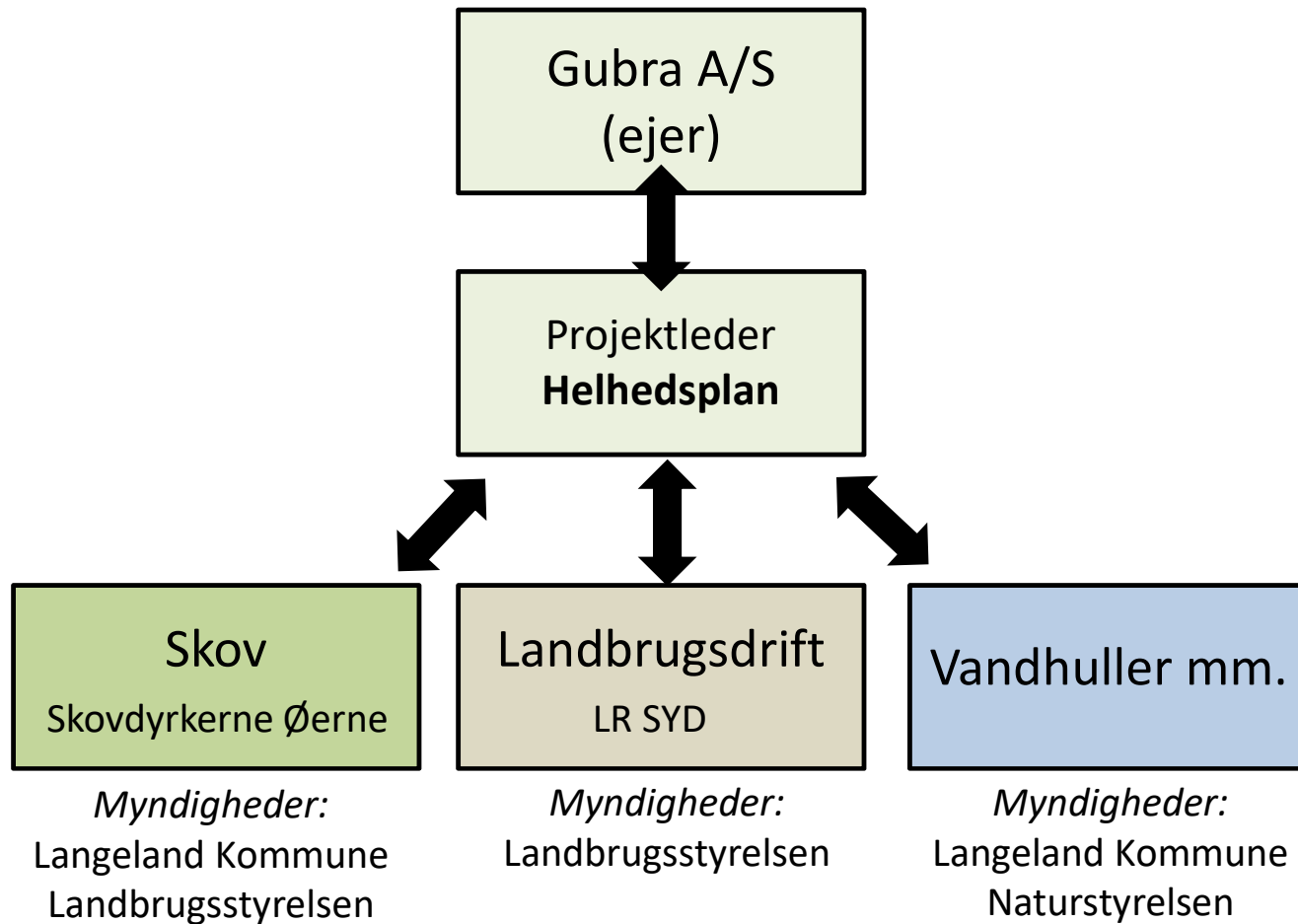


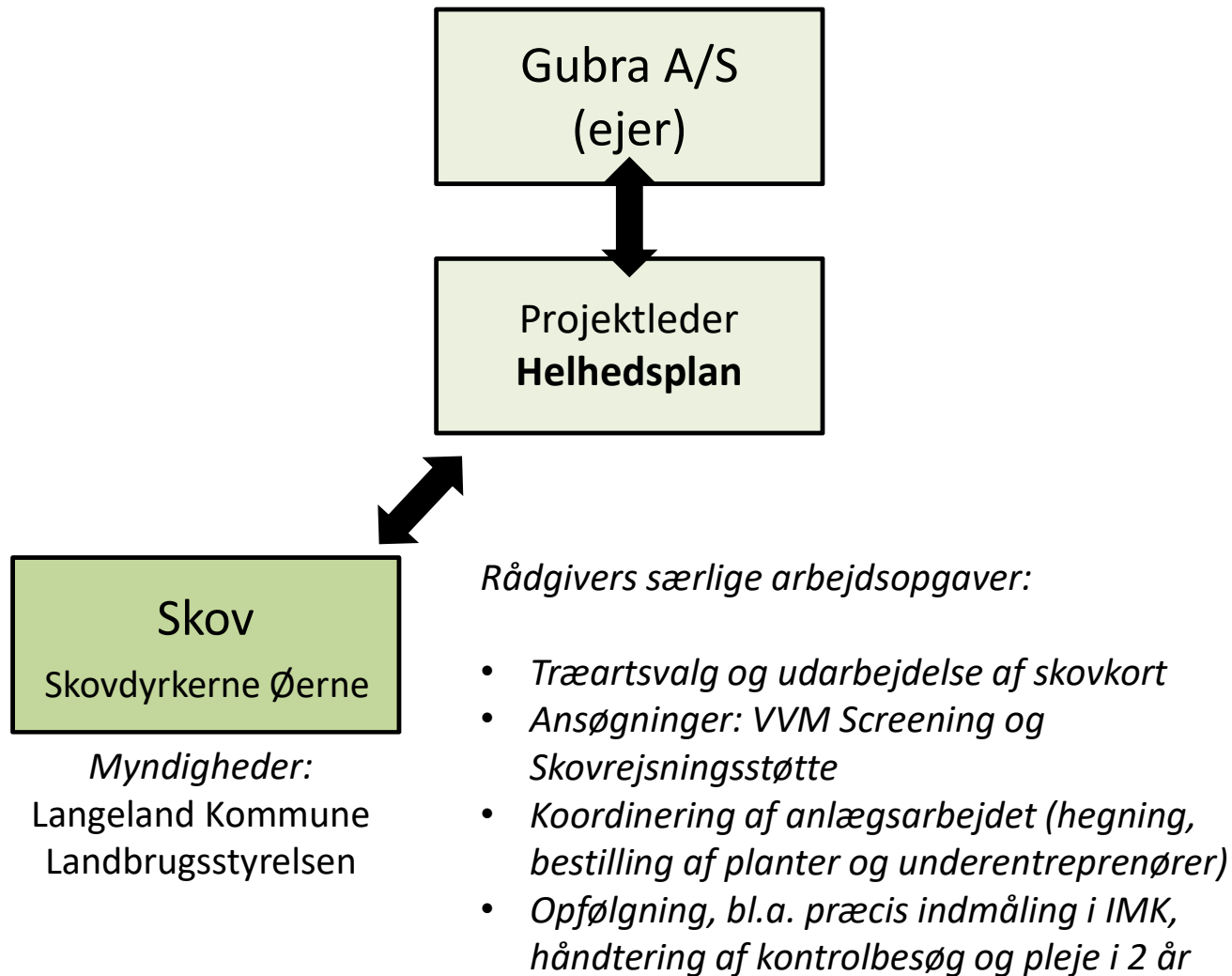




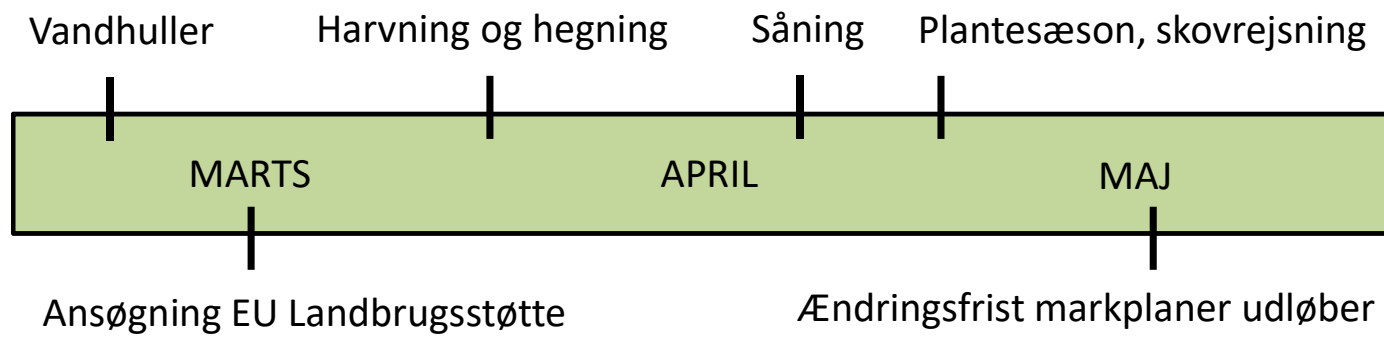
*Principsnit gennem nye skov- og naturområder*

- 50 hektar lysåbne arealer / eng
- 83 hektar ny skov (fordelt på 10 ansøgninger over 2 år)
- 4 hektar nye fuglekrat og lunde (plantet uden for tilskudsordningen)
- 9 nye vandhuller
- 700 meter nye levende hegn
- 400 meter nye insektvolde
- Afbrudt 6 interne dræn for at skabe en mere naturlig hydrologi

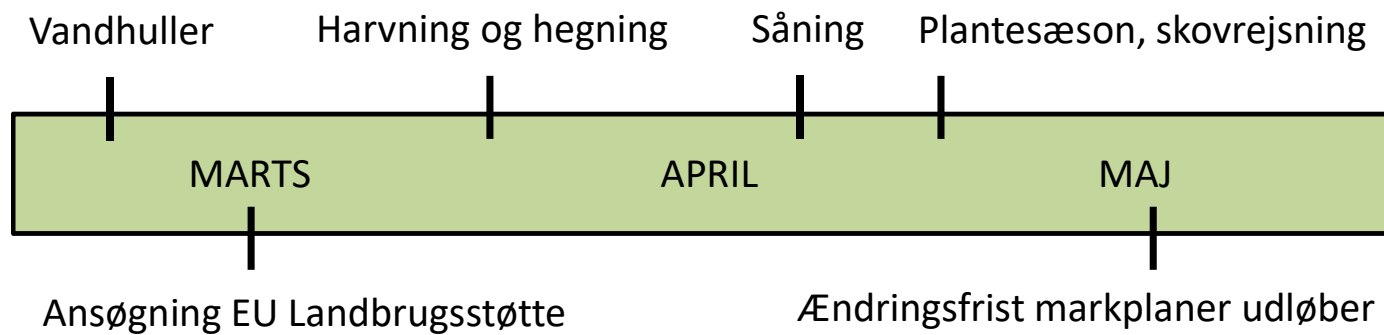




## Tidslinje - Den hektiske forårssæson!



## Tidslinje - Den hektiske forårssæson!



Den store joker var (udover vejret): **Tilsagnsbrevene!**





### **Gevinster for Lodsejeren**

- Fantastisk inspirerende at se hvor hurtigt nye arter indfinder sig i og omkring et nyt skovrejsningsområde
- Gubra har primært brugt projektet internt i virksomheden – skaber stor glæde for medarbejderne at have en ‘fælles skov’ (for mange usikkerhedsmomenter i at bruge områderne direkte i ESG-regnskab mm. indtil videre - men stor udvikling i disse år)

# Ordningens ændringer 2021-2024

## *- plusser og minusser set fra lodsejerens side*

- Sagsbehandlingstiden og overholdelse af frister er afgørende for at kunne planlægge projektet – derfor er det et kæmpe plus at man nu får tilsagn lang tid før plantesæson (vi modtog dem allerede i januar i år, og laget i IMK var tilgængeligt før markplan skulle indsendes)



# Ordningens ændringer 2021-2024

## *- plusser og minusser set fra lodsejerens side*

- Sagsbehandlingstiden og overholdelse af frister er afgørende for at kunne planlægge projektet – derfor er det et kæmpe plus at man nu får tilsagn lang tid før plantesæson (vi modtog dem allerede i januar i år, og laget i IMK var tilgængeligt før markplan skulle indsendes)
- Regler om naboafstande var egentligt fine at have – for så kunne man som lodsejer henvise til 'reglerne'
- Der var også steder de ikke gav mening, så fint at de ikke er et krav længere. Men vi bruger dem faktisk stadig, når der er bebyggelse tæt på nye skovrejsningsområder



# Ordningens ændringer 2021-2024

## - *plusser og minusser set fra lodsejerens side*

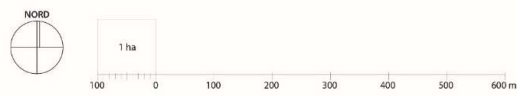
- Sagsbehandlingstiden og overholdelse af frister er afgørende for at kunne planlægge projektet – derfor er det et kæmpe plus at man nu får tilsagn lang tid før plantesæson (vi modtog dem allerede i januar i år, og laget i IMK var tilgængeligt før markplan skulle indsendes)
- Regler om naboafstande var egentligt fine at have – for så kunne man som lodsejer henvise til 'reglerne'
- Der var også steder de ikke gav mening, så fint at de ikke er et krav længere. Men vi bruger dem faktisk stadig, når der er bebyggelse tæt på nye skovrejsningsområder
- Den helt store gyser for lodsejeren her i 2024 (med større ansøgninger især), er så om Landbrugsstyrelsen kan finde på IKKE at udbetale støtten, da projekterne jo nu kun er screenet for at opfylde de overordnede kriterier?
- I så fald vil det være en katastrofe for lodsejeren, og jeg krydser derfor fingre for at eventuelle problemer i det tilplantede kan blive løst, og at man får en frist til dette....?





- Eksisterende beplantning  
(blå, sort og hvidt)
- Nye skovafdelinger
- Nye skovbryn, lunde og fuglekraat
- Nyetablerede engområder
- Markblokke i om drift (Gubra)
- "Vibeplantninger"  
(for alle nye og gamle)
- Vindhuller

Nye områder overtages af Gubra pr. 01.09.2021  
(markeret med lysere tone).  
Områderne forventes at være færdigtabelede maj 2022.  
Tilsammen udgør alle arealerne ved Løkkeby ca. 115 hektar.

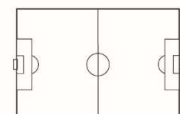
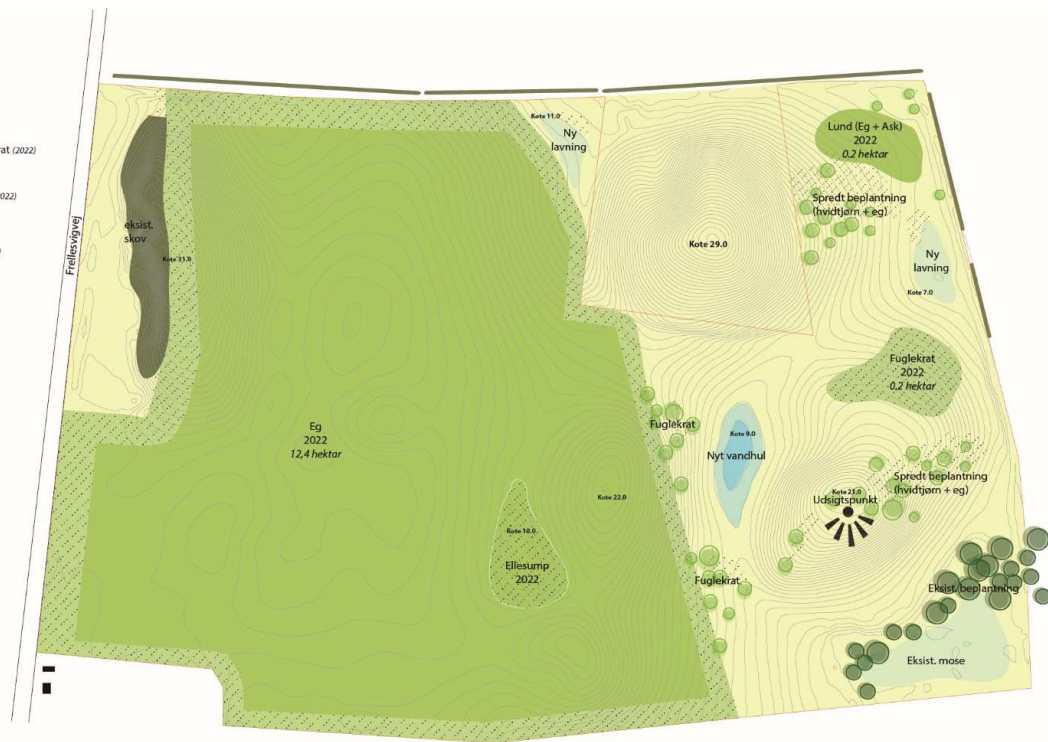


-  Eksisterende beplantning  
(Skov, lunde og levende hegn)
-  Kommende skovområder
-  Nyetableret skov (2021)  
(Hovedtræart)
-  Nyetablerede skovbryn + fuglekrat (2021)
-  Nyetablerede enge / overdrev (2021)
-  Biotopforbedrende tiltag (2021)  
(Stenbunker, død ved, solitære buske mv.)
-  "Vibelavnninger" (2021)  
(mindre udgravninger der skaber fugtige områder på engene)
-  Vandhuller (2021)

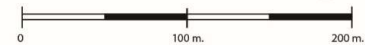


## HELHEDSPLAN STENGADE (36.3 hektar)

-  Eksisterende beplantning  
(Skov, lunde og levende hegn)
-  Nyetableret skov / lunde (2022)  
(Hovedtræart)
-  Nyetablerede skovbryn / fuglekrat (2022)
-  Nyetablerede enge / overdrev (2022)
-  Biotopforbedrende tiltag (2022)  
(Stenbunker, dødt ved, solitære buske mv.)
-  Vandhuller (2022)
-  'Vibevævninger' (2022)  
(Mindre udgravninger der skaber  
fugtige områder på engene)



Fodboldbane 65 x 100 meter



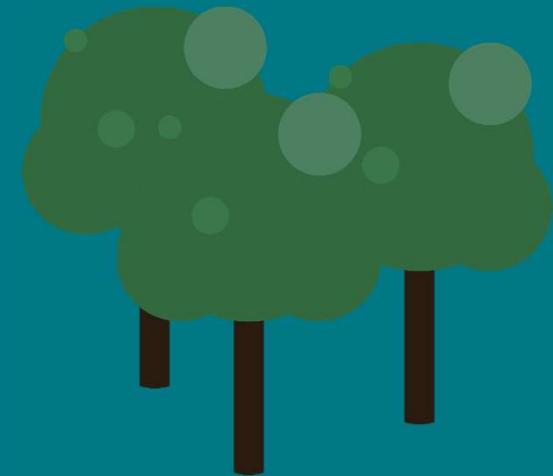
HELHEDSPLAN FRELLESVIG (19.6 hektar)

### Område 3



Ministeriet for Fødevarer,  
Landbrug og Fiskeri  
Landbrugsstyrelsen

# Bliv klar til at gennemføre dit projekt





# Hvad kommer vi ind på

- 📌 **Hvad er forskellen på støttekriterier og forpligtigelser?**
- 📌 **Hvad skal projektet leve op til?**
- 📌 **Hvad skal I sikrer jer, når I etablerer projektet?**
- 📌 **Hvad nu, hvis I ændrer i projektet?**
- 📌 **Hvordan kontrollere vi projektet?**
- 📌 **Hvordan skal I opretholde projektet?**



# Forskellen på støttekriterier og forpligtigelser

For privat skovrejsning 2024 gælder:



## Støttekriterier

Kriterier skal du leve op til for at kunne få tilsagn – ellers får du afslag på din ansøgning.

Du skal leve op til kriterierne i hele projektets periode – lige fra du søger om tilsagn, til du søger om udbetaling af dit tilskud, til du derefter fastholder dit projekt i 5 år. Hvis ikke, bortfalder dit tilsagn  $\approx$  0 kr. i tilskud.



## Forpligtigelser

Samtlige forpligtigelser skal du leve op til, når du søger om udbetaling og i de 5 efterfølgende år, hvor du skal opretholde dit projekt – ellers reduceres dit tilskud.

Hvor meget tilskuddet reduceres kommer an på en konkret vurdering af alvor, omfang, varighed og gentagelse.



## Hvad skal projektet leve op til

- 📌 I skal etablere en ny skov
- 📌 I skal eje projektarealet
- 📌 Projektet skal have været anvendt til erhvervsmæssig landbrugsdrift
- 📌 I skal indtegne projektet præcist i IMK, og I skal holde jer inden på egen matrikel
- 📌 Når I søger om tilsagn skal I indsende VVM-screeningen fra projektets hjemkommune

Fredskovspligt er nu en forpligtigelse og ikke et støttekriterie. Nu skal Miljøstyrelsens afgørelse om fredskov indsendes i løbet af projektperioden, eller når I søger om udbetaling. Tidligere skulle den indsendes, når I søgte om tilsagn.



## Når I etablerer skoven, hvad skal I sikre jer

- 📌 Tilskudsarealet skal være tilplantet
- 📌 Det skal være en blandingskov
- 📌 Stier/spor op til 6 meter kan indgå, men husk at plantetallet fortsat skal være opfyldt
- 📌 I skal kontakte Miljøstyrelsen og hjemkommune ift.:  
Lysninger, vandhuller, befæstede veje (grusvej),  
shelterpladser og andre friluftsfaciliteter.



# Projektet skal gennemføres i overensstemmelse med tilsagnet

## Hvad nu hvis I ønsker at....

- ✦ Ændre arealets placering, fordelingen mellem løv og nål eller hegnlængde
- ✦ Forlænge projektperioden
- ✦ Skifte projektejer - overdragelse

➔ **Så skal I indsende en ændringsanmodning senest to måneder før projektperioden udløber**

Den seneste godkendte IMK-indtegning og senest godkendte hegnslængde følger projektet – også ift. eventuel udbetaling af grundbetaling.



## Når I har etableret skoven, kan I søge om udbetaling

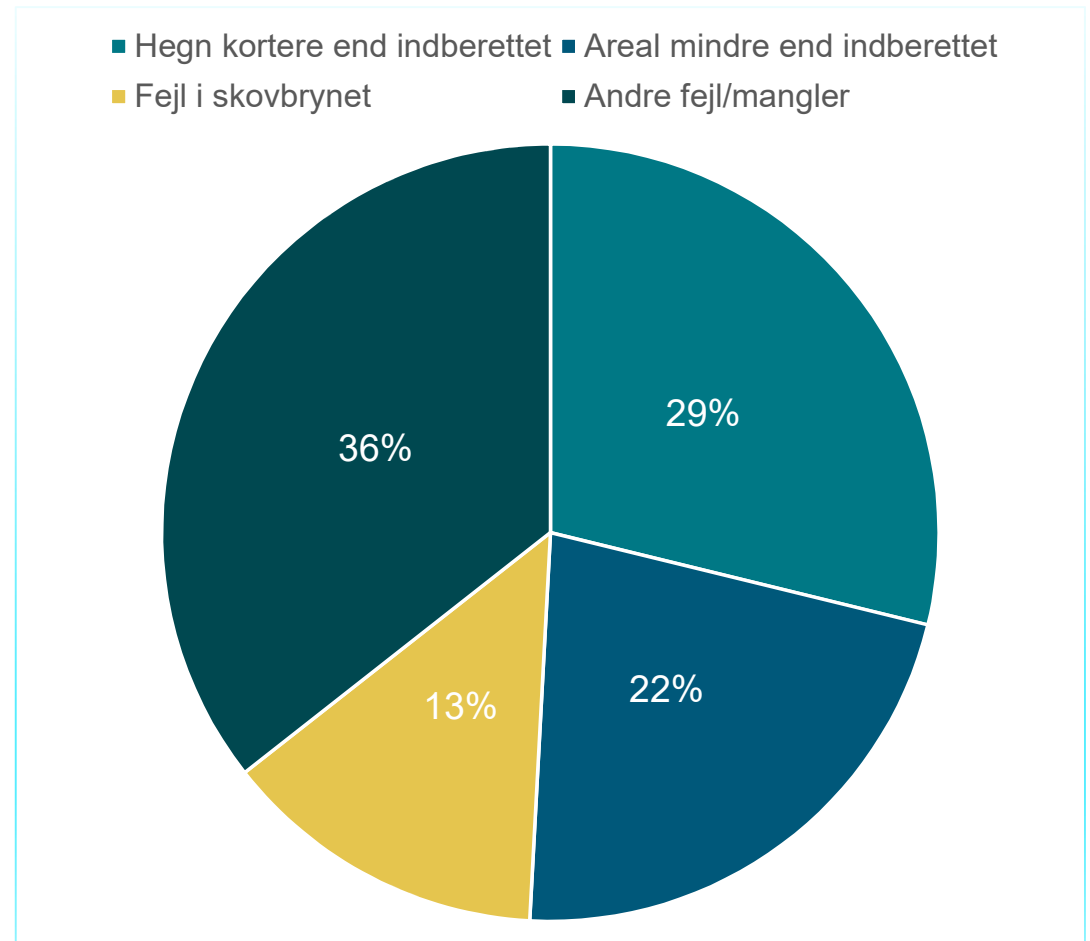
- 🌱 Tjek at alle krav er opfyldt (både støttekriterier og forpligtigelser)
- 🌱 Tjek at IMK-indtegningen og oplysninger om arealstørrelse og hegnslængde passer



## Hvad ser vi derude? – Erfaringer fra kontrollen

### Gengangerne er:

- **Hegnet er kortere end indberettet**
- **Arealet er mindre end indberettet**
- **Skovbrynet (ydre løvtræsbyn)**



# Hvordan slipper du for en høring?

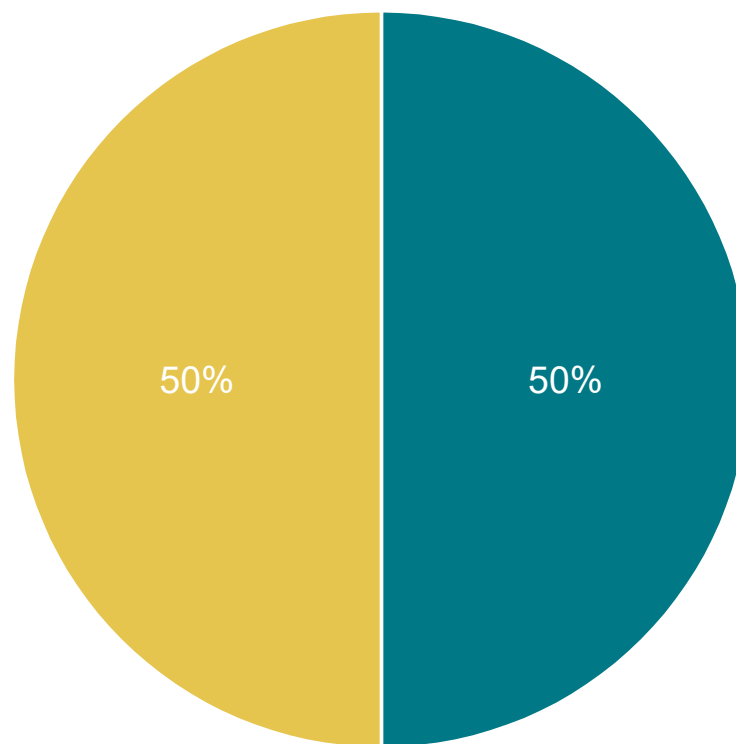
**Husk at sende en ændring, hvis projektet ikke er 100% som ansøgt**

**Mål dit projekt op og er:**

- hegnet kortere
- arealet mindre
- det tilplantede areal placeret anderledes end tilsagnslaget viser

**- så send en ændringsansøgning inden du sender udbetalingsanmodningen.**

- Høring alene om hegnslængde og arealstørrelse
- Høring omfatter (også) andre fejl



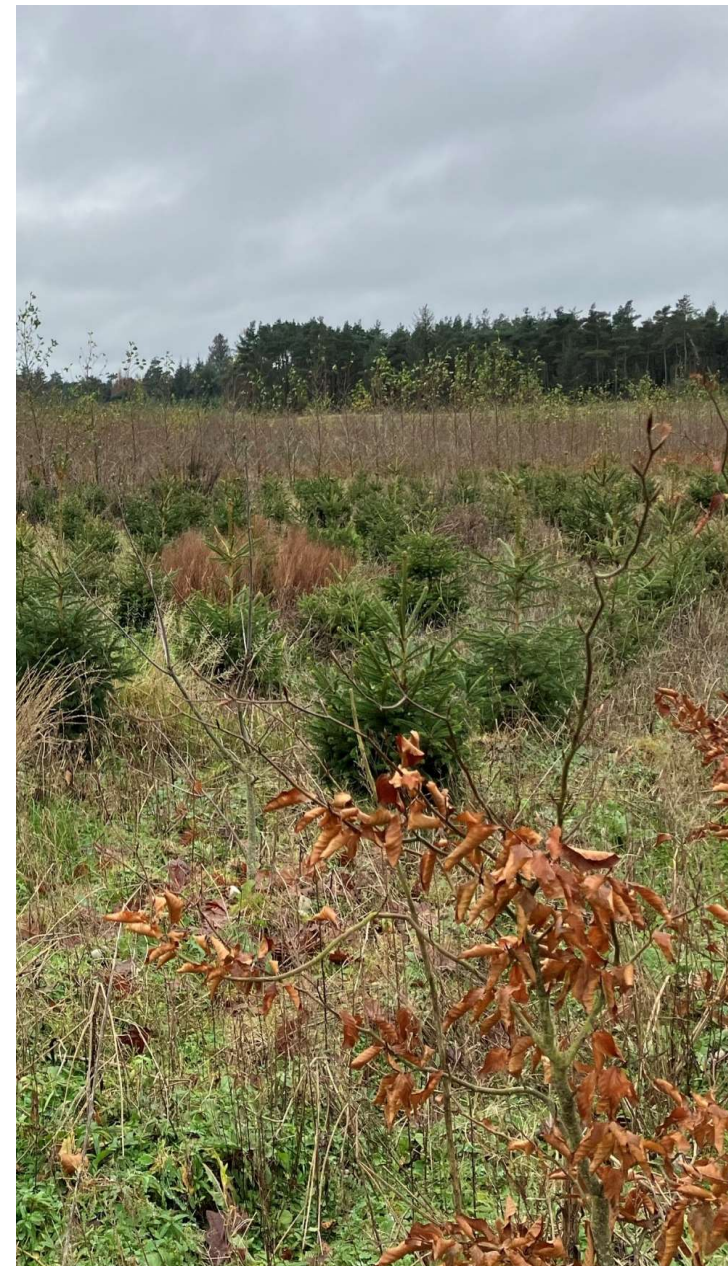


# Fordelen ved at søge om ændring

**Du slipper for en høring efter kontrolbesøget**

**Indtegningen i IMK er grundlag for notering af fredskovspligt**

**Du skal bruge indtegningen i IMK til at søge grundbetaling fremover**



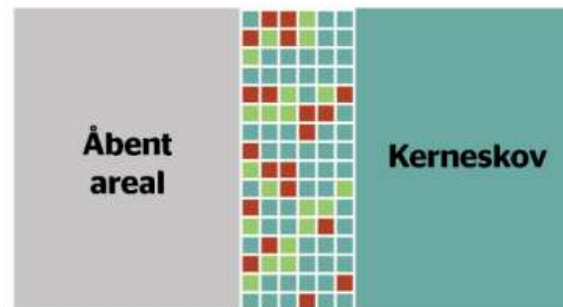
# Skovbryn – tips til at undgå fejl

Hold projektet på egen matrikel

Hold afstand til f.eks. §3-arealer

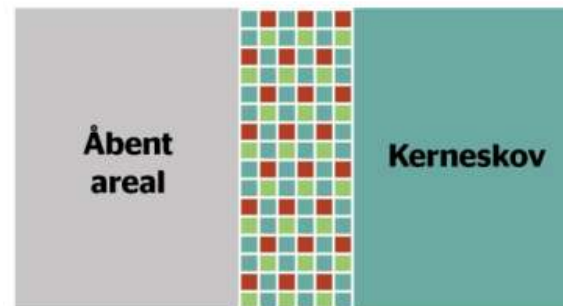
Indbland buskene korrekt

Version 1 - Gradient



- Buske (20%) ■
- Buske, småtræer og ammetræer (20%) ■
- Træer (60%) ■

Version 2 - Jævnt fordelt



- Buske (20%) ■
- Buske, småtræer og ammetræer (20%) ■
- Træer (60%) ■

# Kontrol af plantetal



## Afsyning

- **Vurdering.**
- **Optælling i det eller de områder, hvor plantetallet er vurderet for lavt.**

## Kontrol

- **Altid optælling af prøveflader.**
- **Er de OK – vurdering om resten ser ligesådan ud.**
- **Optælling i det eller de områder, hvor plantetallet er vurderet for lavt.**

# Retur fra kontrollørernes besøg hos jer

Hvis projektet ikke lever op til forpligtelserne, laver vi en AOVG-vurdering

- A – Alvor
- O – Omfang
- V – Varighed
- G – Gentagelse

➔ Vurderingen kan medføre en reduktion af tilskuddet

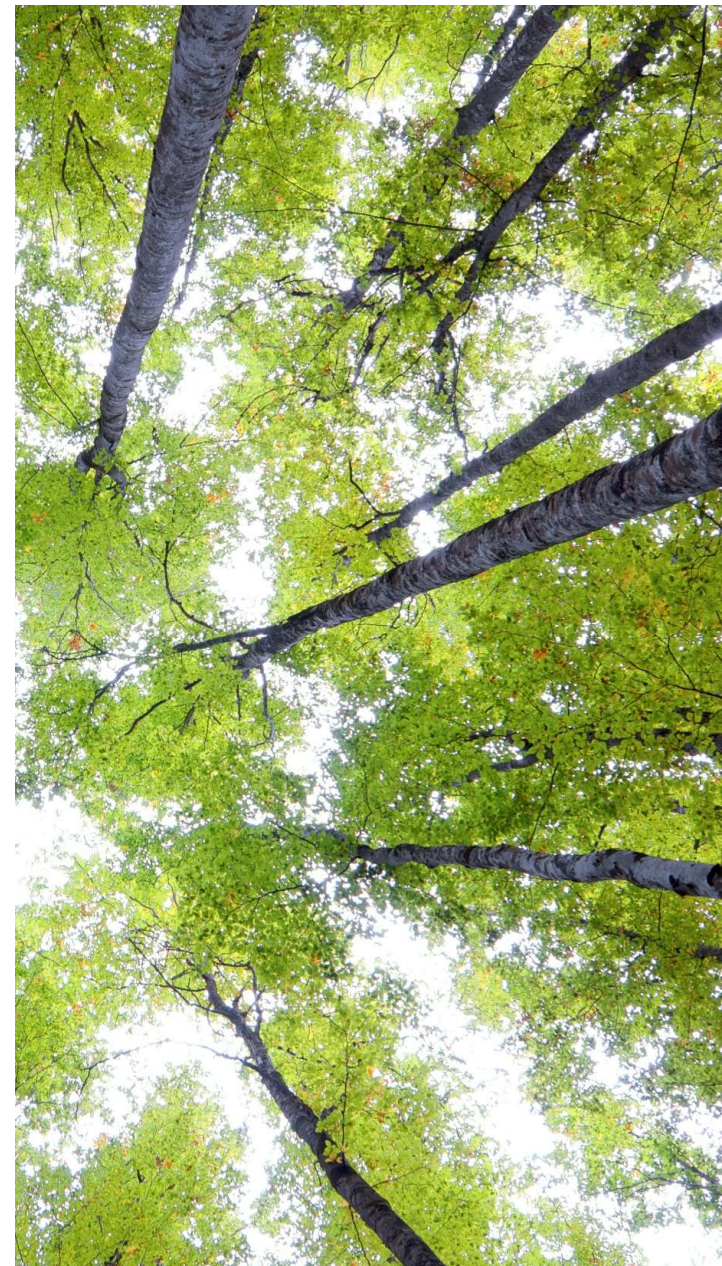


## I skal opretholde projektet i 5 år

**Perioden starter fra den dato, hvor I har modtaget vores afgørelsesbrev om udbetaling.**

**Projektet må ikke ophøre eller blive udsat for væsentlige ændringer.**

**Efter de 5 år regulerer skovloven projektet.**



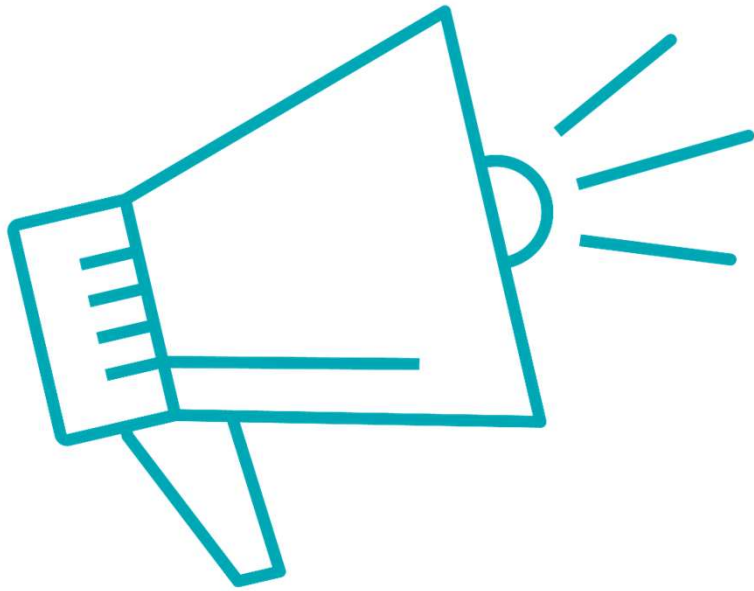
# Kontrol efter udbetaling af tilskuddet

**I opretholdelsesperioden kan dit projekt blive udtaget til kontrol efter udbetaling.**

**Husk at give besked, hvis du laver ændringer i opretholdelsesperioden.**

**F.eks. hvis du fjerner planterne for at genplante hele eller dele af projektet efter tørken i 2023.**





**Husk at søge ændringer.**

**Sørg for, at dit projekt aldrig kommer under 2 ha – også i opretholdelsesperioden.**

**Kontakt os heller en gang for meget end for lidt på 33 95 80 00 eller [projektilskud@lbst.dk](mailto:projektilskud@lbst.dk)**





# Hvordan skaber vi sammen de gode vilkår for skovrejsning





10 minutter

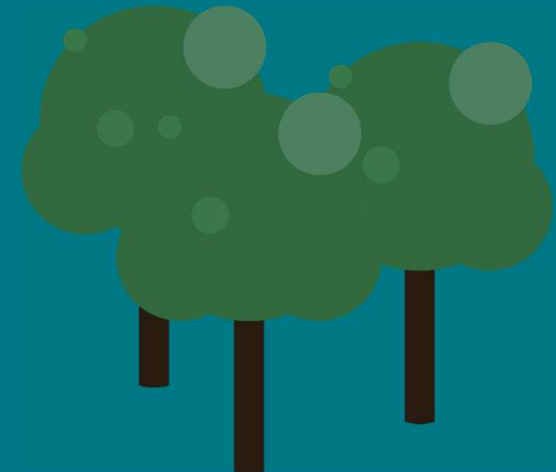
## Snak ved bordene i 4 mands grupper

- Hvad synes I, fungerer på ordningen?
- Oplever I, at der er noget der er blevet forbedret?
- Hvilke input har I til forbedring af Privat skovrejsning?
- Hvordan kan I som erhverv understøtte ordningen?



Ministeriet for Fødevarer,  
Landbrug og Fiskeri  
Landbrugsstyrelsen

# Opsamling





REKLAMEINDSLAG  
BIODIVERSITETSSKOV



# Biodiversitetsskov 2024

**Søg tilskud, hvis du har skov med gamle træer, og vil fremme biodiversiteten på dit skovareal**

## **Tilskud til**

- At bevare gamle hjemmehørende løvtræer og til ekstensiv skovdrift.
- Du kan få mellem 13.800 kr. og 65.900 kr. i tilskud per hektar. Satsen afhænger af størrelsen og antallet af store træer.
- Tilskuddet udbetales som en engangskompensation.

## **Hvad skal jeg opfylde**

- Du skal bevare 12 hjemmehørende løvtræer pr. hektar.
- Arealet skal være pålagt fredskovspligt.
- Træerne skal bevares til henfald, og der skal ske ekstensiv skovdrift i 20 år.

**Ansøgningsrunden for Biodiversitetsskov 2024 er åben og lukker 13. maj.**

# Hvordan har du oplevet seminaret?

Gå til [menti.com](https://menti.com) og brug koden 7681 5695





Ministeriet for Fødevarer,  
Landbrug og Fiskeri  
Landbrugsstyrelsen

# Tak

