



Multifunktionel jordfordeling Ansøgning



Miljø- og
Fødevareministeriet
Landbrugsstyrelsen

Webinar om multifunktionel jordfordeling
14. September 2020

Indhold

- **Opsummering af ordningen og sagsgang**
- **Overordnede gode råd**
- **Ansøgningskema**
- **Interesserne**
- **Bilag til ansøgningskema**
- **Parametrene**
- **Måden man søger og midlerne i ansøgningsrunden**
- **Ændringer**
- **Steder at finde mere information**





Miljø- og Fødevareministeriet
Landbrugsstyrelsen

Ordningen og sagsgange

Multifunktionel jordfordeling – opsummering

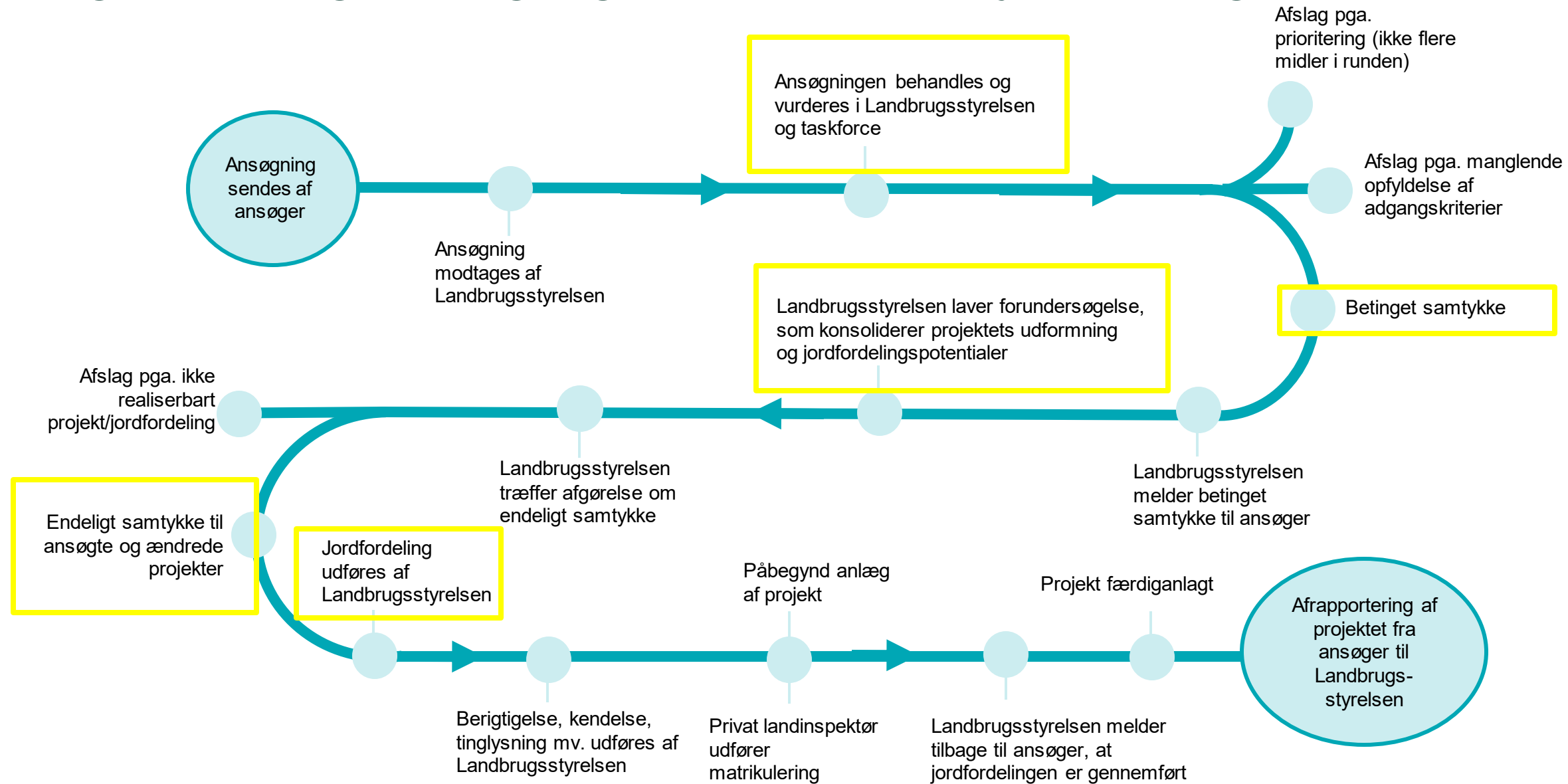
- **Multifunktionel jordfordeling – sammentænk forskellige hensyn i det åbne land**
- **Pilotordning - erfaringer**
- **Midler til forundersøgelse, jordfordelingsprocessen og jordpulje (erstatningsjord)**
 - ansøger skal selv finansiere øvrige udgifter fx lodsejerkompensation, projektanlæg

≈ 6.800 ha betalt jordfordeling

- **Kommuner og Naturstyrelsen kan ansøge**
 - Lokal forankring vigtig bl.a. lodsejere, landboforeninger, andre lokale og grønne interesser



Sagsbehandling af ansøgning om multifunktionel jordfordeling



Multifunktionel jordfordeling – Krav til projektet

- Skal understøtte mindst 3 nationale interesser, heraf mindst ét af direktivimplementerende karakter
- Skal have effekt i forhold til interesserne og kunne realiseres
- Skal være jordfordelingsrealiserbart
- Skal omfatte jordfordeling af 100-1.000 ha
- Skal kunne finansieres (dog ikke udgifter til jordfordeling)
- Skal være lokalt forankret
- Skal bidrage til væsentlig permanent ændring i arealudnyttelsen



Udkast til vurderingsskema – til brug af taskforce

	Vægt	Point				Score	Bemærkninger
		0 (intet)	1 (u/middel)	2 (middel)	3 (o/middel)		
Interesser – karakter af direktivforpligtigende – højeste prioritet							
Rent vandmiljø	3						
Rent drikkevand	3						
Natura 2000 og bilag IV-arter	3						
Drivhusgasreduktion	3						
Interesser – høj prioritet							
Klimatilpasning	2						
Natur og biodiversitet	2						
Skovrejsning	2						
Økologisk landbrug	2						
Interesser – øvrige							
Friluftsliv	2						
Landdistriktsudvikling	2						
Arrondering af landbrugsejendomme	2						
Andre parametre							
Jordfordelingsrealiserbarhed	4						
Antal ha jordfordeling	4						
Projektrealiserbarhed	4						
Samlet score (Lodret summering)						=	



Overordnede råd/overvejelser

- **Afsøg området for interesser, som kunne indgå i projektet – brug både kort og dialog**
- **Beskriv projektet så grundigt og let forståeligt som muligt i ansøgningskemaet og bilag**
- **Læs både vejledning og de tilhørende bilag om de nationale interesser og parametre, så I får overblik over, hvordan de enkelte interesser og parametre vurderes.**
- **Ingen formkrav, men dokumentkrav → Fortæl os om jeres projekt**
- **Jo mere underbygget, jo bedre kan vi vurdere**





Miljø- og Fødevareministeriet
Landbrugsstyrelsen

Ansøgningskema

Ansøgning om multifunktionel jordfordeling

- Ansøgningsskema og bilag

- **Generel information om projekt og projektejer**
- **Afkrydsning af interesser**
- **Kort samlet beskrivelse**
- **Fotos af området**
- **Effekten på interesserne**
- **Bilag:**
 - A. Kort over kerneområde**
 - B. Indledende undersøgelse**
 - C. Finansieringsplan**
 - D. Dokumentation for lokal forankring**
 - E. Evt. aftaler om samarbejde**
- **Generel information om bilag**

Ansøger:	Klik her for at angive tekst.	CVR-nr.	Klik her for at angive tekst.
Adresse (gade og by):	Klik her for at angive tekst.		
Kontaktperson hos ansøger:	Klik her for at angive tekst.		
Mailadresse:			
Direkte tlf. nr.:			
Mobil:			
Projektets navn:	Klik her for at angive tekst.		
Projektets placering (relevant lokalt stednavn):	Klik her for at angive tekst.		
Kerneområdets størrelse i ha:	Klik her for at angive tekst.		
Ca. antal hektar til jordfordeling:	Klik her for at angive tekst.		
Forventet antal berørte lodsejere:	Klik her for at angive tekst.		
Nødvendiggør projektet ændring af kommuneplan eller lokalplan mv.:	Klik her for at angive tekst.		
Udføres projektet i samarbejde med en eller flere kommuner:	Ja:	<input type="checkbox"/>	Nej: <input type="checkbox"/>
	Hvis ja, angiv hvilke(n):		
	Klik her for at angive tekst.		



Interesserne

- Man bliver kun bedømt på de interesser, man har krydset af i skemaet og beskrevet.
- Flere tiltag på samme interesse – indsæt flere bokse
- Slet gerne bokse, som ikke er en del af projektet

Tips fra første runde:

- beskriv grundigt og let forståeligt
- tjek vejledningen

1. Rent vandmiljø

Beskrivelse af projektelementet (max 250 anslag):			
Klik her for at angive tekst.		Hvad går projektelementet ud på og hvad er formålet?	
Hvilke konkrete tiltag gennemføres:			
Klik her for at angive tekst.		Hvad skal der ske ude på arealerne?	
Forventet effekt i forhold til beskyttelse og forbedring af vandøkosystemers tilstand (vær gerne så specifik som muligt, se fx vejledningen, bilag 2.1):			
Klik her for at angive tekst.		Hvad er effekten af tiltaget på interessen?	
Hvornår forventes effekten realiseret (år):	Klik her for at angive tekst.		
Er effekten permanent	Ja: <input type="checkbox"/>	Nej: <input type="checkbox"/>	
Hvis ja, angiv hvordan den permanente effekt sikres:	Klik her for at angive tekst.		
Hvis nej, angiv hvorfor:	Klik her for at angive tekst.		
Hvis nej, angiv anslået varighed af effekt			
0 – 5 år: <input type="checkbox"/>	5 – 10 år: <input type="checkbox"/>	10 -20 år: <input type="checkbox"/>	>20 år: <input type="checkbox"/>
Forventet arealbehov til projektelementet:			
Klik her for at angive tekst.		Hvor mange hektar dækker projektelementet?	
Budget og finansiering:			
Klik her for at angive tekst.		Hvad vil projektelementet koste og hvordan finansieres det?	



Landdistriktsudvikling

- Tiltag som kommer lokalsamfundet til gode – bidrage til udvikling af levedygtige lokalsamfund i landdistrikterne
- Kan være pointgivende, hvis tiltaget er noget, lokalsamfundet har efterspurgt eller har brug for. Alternativt hvis tiltaget på baggrund af forskning kan godtgøres at have positive konsekvenser for lokalsamfundet.
- Fx friluftstiltag: kan ikke per automatik give point under landdistriktsudvikling, men de kan tælle med, hvis det beskrives at og hvorledes de kommer lokalsamfundet til gode.
- Projektet skal være placeret i et landdistrikt.



Nyt på arrondering

Arronderingsindekset udgår.

I skal i ansøgningen redegøre for, hvor mange lodsejere, der har tilkendegivet at de kunne være interesseret i en arronderingsjordfordeling.

Ved forundersøgelse vil vi bede om en liste.

Point	Kriterier
3 point	Der foreligger en tilkendegivelse om ønsket deltagelse i arronderingsjordfordeling fra flere end 10 lodsejere i planområdet.
2 point	Der foreligger en tilkendegivelse om ønsket deltagelse i arronderingsjordfordeling fra 5 til 10 lodsejere i planområdet
1 point	Der foreligger en tilkendegivelse om ønsket deltagelse i arronderingsjordfordeling fra færre end 5 lodsejere i planområdet.
0 point	Arrondering er ikke søgt som en del af projektet.

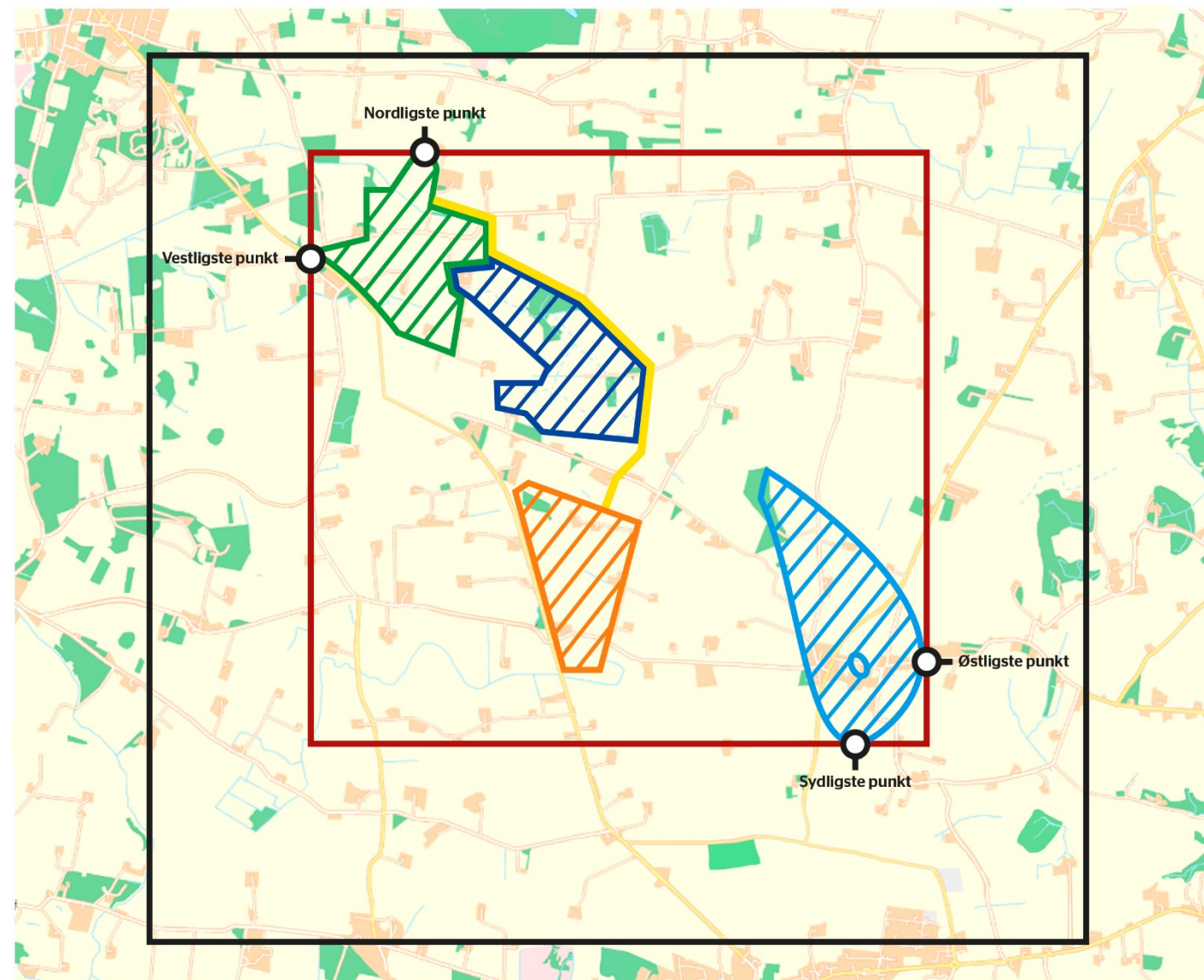




Bilag til ansøgningsskema

Bilag A: Kort over kerneområde

- Både som shape- og pdf-fil
- Se vejledning for tips til tabeller, tabelstruktur og indhold i shape-filerne
- Bliver bl.a. brugt til at vurdere jordfordelingsrealiserbarheden



Bilag B: Indledende undersøgelse

- Dokumentation for en planlagt eller gennemført indledende undersøgelse af arealernes fysiske beskaffenhed og afgrænsning
- Kvantificerer forventede effekter og konsekvenserne af projektet– alternativt kvalitativ beskrivelse
- Beskrive myndighedstilladelser og vurdering af muligheden for at opnå disse
- Bruges til at vurdere interesserne
- **Eksempler:** rapporter, redegørelser eller dokumenter



Bilag C: Finansieringsplan

- Skal vise budget for det samlede projekt, samt
- Den forventede finansiering af projektet

- Forhold jer til de fremtidige ejere af arealerne

Bruges bl.a. ved vurdering af jordfordelings- og projektrealiserbarhed.

Eksempel:

Tiltag	Udgifter/budget	Finansiering	Status
Naturpleje	Xxxx kr.	Kommunen	Godkendt
Sørestaurering	Xxxx kr.	Ordning	Søgt, afventer svar

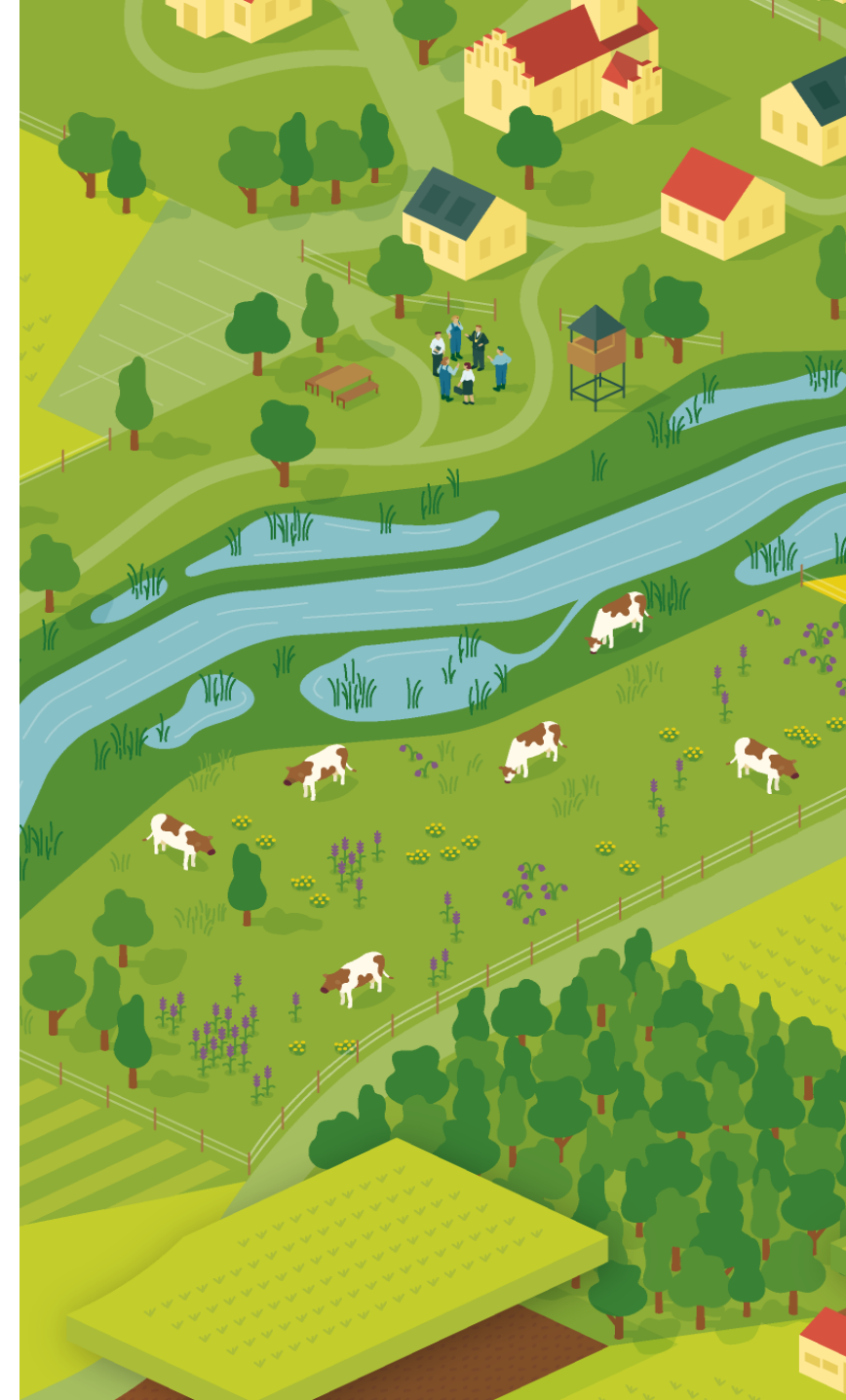


Bilag D: Dokumentation for lokale forankring

- **Dokumentation for inddragelse af lokale interessenter i forbindelse med projektet, som viser en lokal forankring i form af overvejende tilslutning til projektet**
 - **Skriftlige bemærkninger til projektet fra den lokale landboforening eller lignende repræsentant for de lokale lodsejere**
 - **Dokumentation for inddragelse af andre relevante lokale interessenter, fx organisationer/foreninger, borgere mv.**

Bruges bl.a. til at vurdere jordfordelings- og projektrealiserbarhed

Eksempler: Interessentgruppen, lodsejerudvalg, landboforening, Grønt Råd, møder, brugerråd, byråd og udvalg
→ Indhold er væsentligt



Bilag E: Evt. samarbejder - projekterskab

- **Dokumentation for en aftale om projekterskab mellem to eller flere kommuner**
- **Dokumentation for aftale mellem Naturstyrelsen og en eller flere kommuner**

- **Ingen yderligere krav til dokumentationen**
 - **Fx formel underskrevet aftale**
 - **Fx referat af møde med beslutning om dette**
 - **Fx korrespondance med aftale om projekterskab**



Parametrene – projektrealiserbarhed, jordfordelingsrealiserbarhed og hektar

Point	Kriterier
3 point	<p>Størstedelen af finansieringen af det samlede multifunktionelle projekt er sikret.</p> <p>Der er dokumentation for inddragelse af en stor del af de lodsejere, der er berørt af de enkelte projektelementer, og de berørte lodsejere bakker i udgangspunktet op om det konkrete projektets realisering.</p> <p>Der er dokumentation for inddragelse af lokale interessenter og foreninger, som viser stor og konkret tilslutning til projektet, f.eks. fra interessentmøder/borgermøder, spørgerunder og lokale initiativer.</p>
2 point	<p>Ca. halvdelen af finansieringen af det samlede multifunktionelle projekt er sikret, og der ligger en plan for, hvor de resterende midler skal komme fra.</p> <p>Der er dokumentation for inddragelse af en del af de lodsejere, der er berørt af de enkelte projektelementer. Lodsejerne bakker i udgangspunktet op om det konkrete projektets realisering.</p> <p>Der er dokumentation for inddragelse af lokale interessenter og foreninger. Inddragelsen har vist tilslutning til det konkrete projektet.</p>
1 point	<p>Kun mindre dele af finansieringen af det samlede multifunktionelle projekt er sikret, dog ligger der en plan for, hvor de resterende midler skal komme fra.</p> <p>Lodsejere, der er berørt af de enkelte projektelementer er orienteret om projektet.</p> <p>Lokale interessenter og foreninger er orienteret om projektet.</p>
0 point	<p>Finansieringsplanen er uholdbar eller har store mangler (fx udgifter er underestimeret, eller det er usikkert, hvordan store dele af projektet skal finansieres).</p> <p>Lodsejere, der er berørt af de enkelte projektelementer og lokale interessenter er ikke eller kun i begrænset omfang orienteret om projektet.</p>





Ansøgning – måde og midler

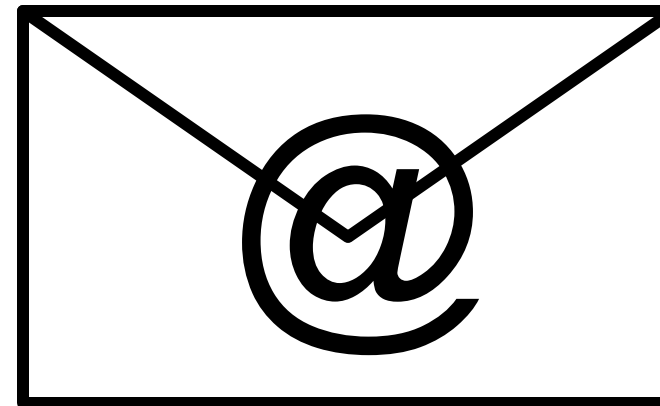
Indsend ansøgning

Ansøgningskema findes på tilskudsguiden

Ansøgningskema + bilag skal sendes per mail til skovognatur@lbst.dk

Hvis der er meget materiale deles det op over flere mails – nummerer gerne og skriv i mailen, hvad den indeholder.

Omdan gerne til pdf (ingen Word- eller Excel-dokumenter).



Fordeling af midler – flere midler i 2. og 3. runde

- Der rykkes midler fra 2022 til 2. og 3. runde
- Runde 2. og 3. forhøjes til at indeholde ca. 2000 ha
- Ansøgningsrunderne i 2022 sløjfes
- 2. runde: 15. september 2020 til 31. oktober 2020
- 3. runde: 15. marts 2021 til 30. april 2021

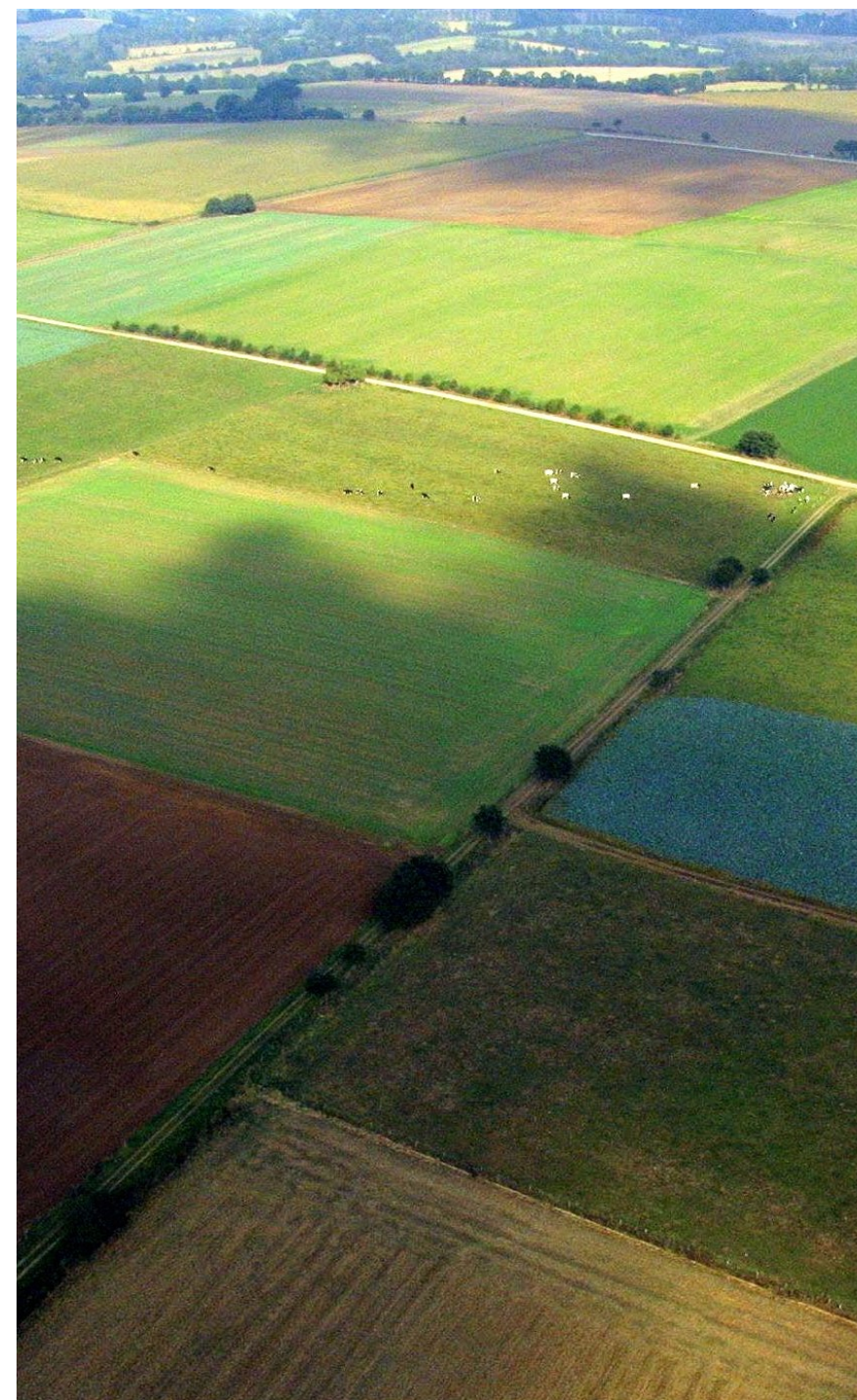




Ændringer i projektet

Ændringer i multifunktionelle projekter

- Jordfordelinger og projekter ændres løbende
- Muligt at ned-/opskalere antal ha, hvis det er jordfordelingsmæssigt muligt – ml. 100-1.000 ha
- Du skal meddelelse LBST om ændringer per mail
- Skema hertil findes på tilskudsguiden
- Vejledning og mini-vejledninger på ændringer i forundersøgelsesfasen og jordfordelingsfasen





Status på første ansøgningsrunde

Status efter 1. ansøgningsrunde

1. runde: fik 7 ansøgninger, gav betinget samtykke til 3 projekter

Jordfordeling	Direktiv implementerende interesser	Nationale interesser	Øvrige interesser
650	Rent vandmiljø, Rent drikkevand, Reduktion af drivhusgas	Natur og biodiversitet, Skovrejsning	Friluftsliv, Arrondering af landbrugsjord
1000	Rent vandmiljø, Rent drikkevand, Natura 2000 og bilag IV , Reduktion af drivhusgas	Natur og biodiversitet, Økologisk landbrug	Friluftsliv, Arrondering af landbrugsjord
490	Rent vandmiljø, Natura 2000 og bilag IV arter, Reduktion af drivhusgasser	Klimatilpasning, Natur og biodiversitet, Økologisk landbrug	Friluftsliv, Landdistriktsudvikling, Arrondering af landbrugsjord
500-900	Rent vandmiljø, Rent drikkevand, Natura 2000 og bilag IV arter, Reduktion af drivhusgasser	Klimatilpasning, Natur og biodiversitet, Skovrejsning	Friludtsliv, Landdistrikstudvikling, Arrondering af landbrugsjord
925	Rent vandmiljø, Natur 2000 og bilag IV arter	Natur og biodiversitet,	Friluftsliv, Landdistriktsudvikling, Arrondering af landbrugsjord
300	Rent vandmiljø, Rent drikkevand, Natura 2000 og bilag IV arter, Reduktion af drivhusgasser	Klimatilpasning, Natur og biodiversitet, Skovrejsning	Friludtsliv, Landdistrikstudvikling, Arrondering af landbrugsjord
300	Rent vandmiljø, Rent drikkevand, Natura 2000 og bilag IV arter, Reduktion af drivhusgasser	Klimatilpasning, Natur og biodiversitet, skovrejsning, økologisk landbrug	Friluftsliv, Landdistriktsudvikling, Arrondering af landbrugsjord



Hvor kan man finde mere?

- **Bekendtgørelse**
- **Opdateret vejledning**
- **Tilskudsguide:**
<https://lbst.dk/tilskudsguide/multifunktionel-jordfordeling/>
- **Hjemmeside, www.lbst.dk/jordfordeling**
- **Film**
- **Faktaark**
- **Nyheder, fx abonnement**
- **Velkommen til at kontakte os**



Lovtidende A

Bekendtgørelse om multifunktionel jordfordeling

I medfør af tekstmarkering nr. 190, ad 24.21.05 til § 24 på finansloven for 2020, fastsættes:

Kapitel 1

Formål

§ 1. Bekendtgørelsen finder anvendelse på Landbrugsstyrelsens afholdelse af omkostninger til jordfordeling med henblik på at muliggøre multifunktionelle projekter, som sammenfører landbrugsproduktion med flere andre tiltag i det åbne land, der understøtter mindst tre nationale interesser, jf. § 6 og bilag 1.

Stk. 2. Dækning af omkostningerne sker i overensstemmelse med kapitel I og artikel 15 i Kommissionens forordning (EU) nr. 702/2014 af 25. juni 2014 om forenelighed med det indre marked i henhold til artikel 107 og 108 i traktaten om Den Europæiske Unions funktionsmåde af visse

arealer, der udgår af eller begrænses i forhold til landbrugsproduktion.

3) *Erstatningsjord:* Arealer, som opkøbes for at kunne gennemføre en hensigtsmæssig jordfordeling som erstatning for jord, der i forbindelse med jordfordelin-



Pilotordning for Multifunktionel jordfordeling
Vejledning om samtykke til fri multifunktionel jordfordeling
September 2020

er og Naturstyrelsen kan i samarbejde lokale interessecenter søge om en multifunktionel jordfordeling. Et multifunktionelt projekt er et lokalt samarbejdsforhold mellem natur, miljø, klima og biodiversitet, som kan realisere jens udviklings-

Er multifunktionel jordfordeling?
Jf. er en frivillig samarbejdsforhold mellem de deltagende i en lokal udviklingsforhold, efter at jordforde-
litionen har fået lokal tilladelse herom. Multifunktionel er jordfordeling, hvor forskellige
fåne land sammenføres.
En anden situation, hvor landbrugsproduktions udvik-
lingen får bedre natur, miljø og klimafremme-
lignende tilgodes, når lokale lodsejere får stu-
de jord med frige cykelstier ud af
egnet til både erhvervsformidling og bl.a. af
i omkring dem bevirker.

I et multifunktionelt jordfordeling:
Ejer jord i et område, hvor kommunen og
når gerne vil lave et udviklingsforhold, ikke
skal drøjes med kommunen, kommunen vil
blå borde og være en af i om-
løbet er alle interesserede i at alle dele
af disse formler, fordi de i stedet bli-
der landbrugsproduktions andet steder. Derudover
er i området bl.a. ved andre udviklings-
forhold som om udviklingsforholdene.

Er udviklingsforhold?
Et multifunktionelt jordfordeling indebærer en
forhold. Det betyder, at Landbrugsstyre-

sen gennemfører en jordfordeling og afholder alle om-
kostningerne i forbindelse med jordfordelingsprocessen.
Projektets omfang udgør et af forudsætte på anden vis.

Der er tale om en ydelsesforhold og ikke en tilkøb-
ning. Der vil ikke være et økonomisk mellemværende
mellem ansøger og Landbrugsstyrelsen. Det forventes,
at der vil være fordele 6-7 mio. for landbrugsproduktions
udviklingen.

Hvem kan søge om multifunktionel jordfordeling?
Kommuner, men også Naturstyrelsen, kan være projekt-
ejere og søge om multifunktionel jordfordeling til multi-
funktionelle projekter. Når Naturstyrelsen ansøger, skal
det ske på baggrund af en aftale med de lokale kommuner,
hvor projektansøger er deltagende. Jordfordelingen er frivillig
for lodsejerne at deltage i. Derfor kan projektet kun
gennemføres, hvis de berørte lodsejere accepterer pro-
jektet.

Proces og jordfordeling
Ansøgninger bliver vurderet på baggrund af adgangskrit-
terier og indholdet i projektet. Vi træffer på denne bag-
grund afgørelse om (betinget) samtykke til en multifunk-
tionel jordfordeling.

Hvis der gennemføres Landbrugsstyrelsen en forunder-
tagelse og vurderer jordfordelingspotentialet og lodsejer-
optagelsen til projektet. På baggrund af resultatet af
forundersøgelsen giver vi (betinget) samtykke.

Hvis der gennemføres Landbrugsstyrelsen jordfordel-
ingen, når jordfordelingen er betinget, der er afsluttet jord-
fordelingsforholdet, og denne er trykret, kan ansøger af
projektet gå i gang.

An aerial photograph of a meandering river in a lush green landscape. The river flows from the top left towards the bottom right, forming several distinct loops. The surrounding land is covered in vibrant green grass, with some areas showing patches of brown, possibly due to dry grass or soil. In the center-right, there is a large, dark pond or reservoir. A line of trees, including some bare trees and some with green foliage, runs across the middle of the image. The overall scene is a natural, rural landscape.

Spørgsmål?



Miljø- og Fødevareministeriet
Landbrugsstyrelsen

Proces og samarbejde

Betinget samtykke ..og hva' så!

- **Ejendomsræssig forundersøgelse**
 - Hvad er det?
 - Hvordan foregår det?
- **Forventninger til samarbejde med projektere**



Formålet med ejendomsmæssig forundersøgelse:

Verificere

- i hvilket omfang, der er opbakning til afståelse af projektarealer eller påførsel af rådighedsindskrænkninger

Estimere

- behov og mulighed for erhvervelse af erstatningsjord

Præcisere

- det estimerede arronderingsjordfordelingspotential



A landscape photograph showing a road, a field, and a power line tower under a cloudy sky. The text is overlaid on the left side of the image.

**Vil en jordfordeling kunne
understøtte projektets
realisering?**





Opstartsmøde

- Projektejer og jordfordelingsplanlægger
- Afklaring omkring projektforhold, kompensationsmuligheder etc.

Interviewrunde

- Lodsejerbesøg
- Dialog om holdning og forventninger til evt. deltagelse

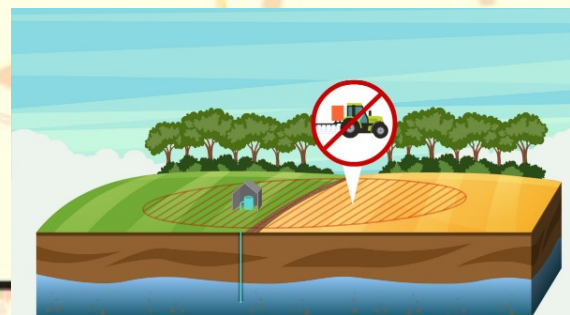
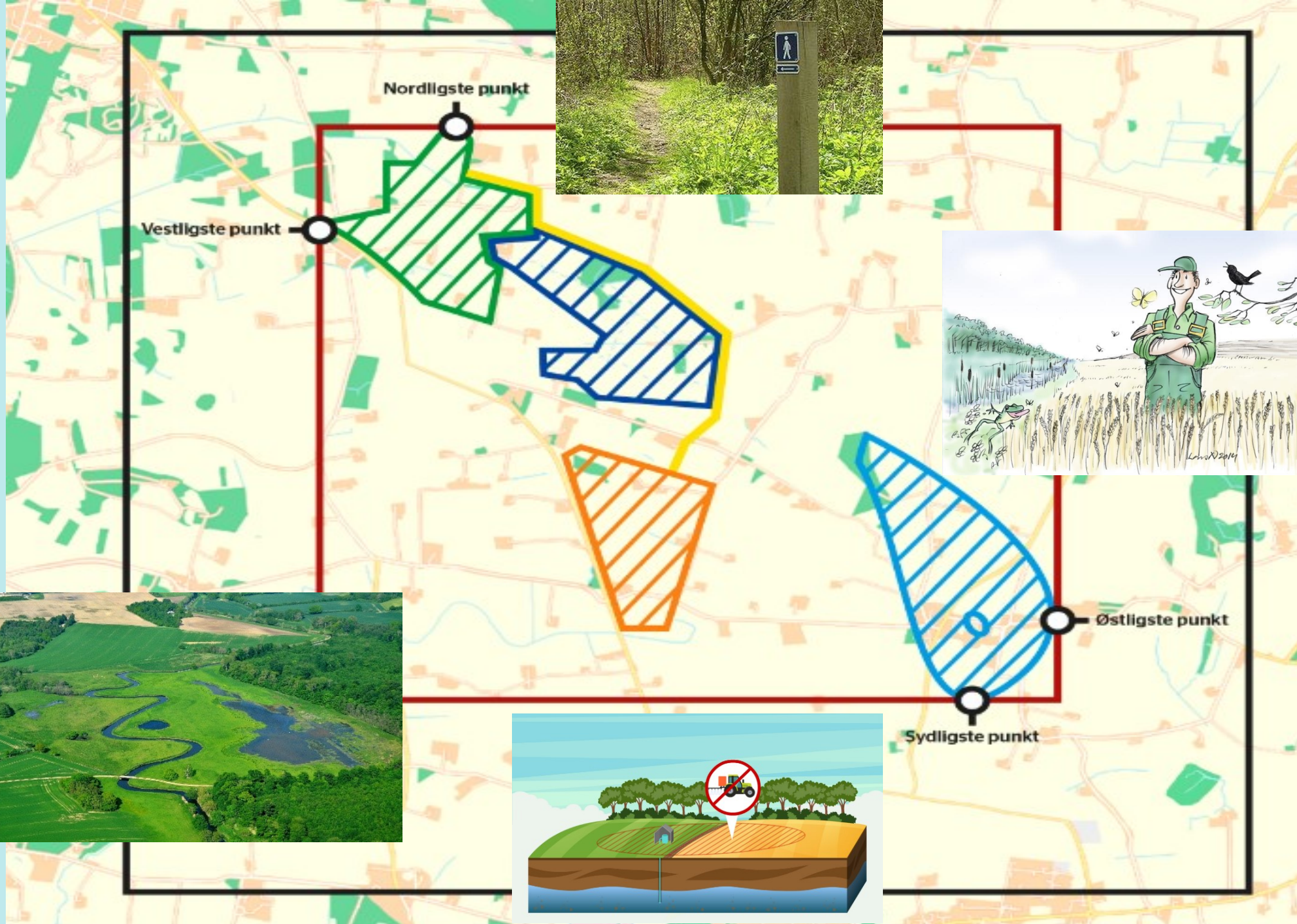
Redegørelse

- opsamling og konklusion

Tidsramme

- 3-4 måneder

Opstart og afklaring



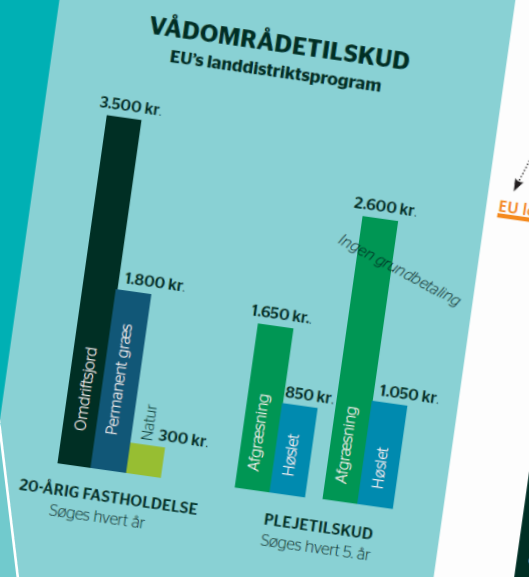
Værd at vide om deltagelse i et vådområdeprojekt

- det er frivilligt om du vil deltage
 - der kan være god økonomi i at deltage
 - du kan få erstatning for dyrkningstab
 - det er muligt at indgå i en jordfordeling
- Vælg mellem 20-årig fastholdelse eller køb/salg

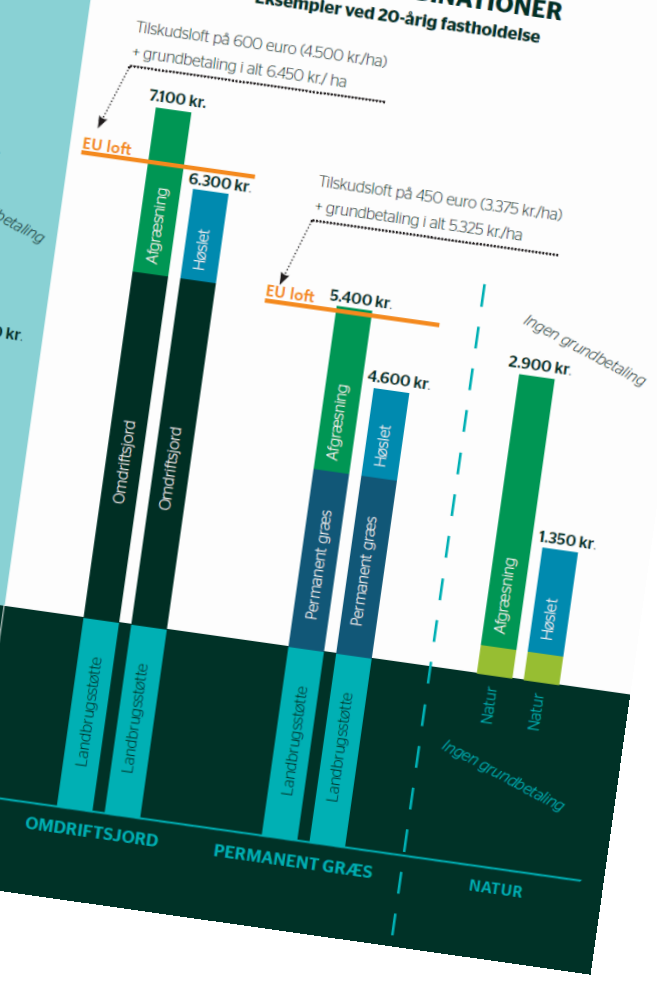


HVAD GÆLDER VED FASTHOLDELSE?

Grundbetaling fortsætter
 Der kan fortsat udbetales grundbetaling til alle landbrugsarealer i omdrift og med permanent græsdekke, hvis der er udbetalt grundbetaling i 2008.



TILSKUDSKOMBINATIONER Eksempler ved 20-årig fastholdelse



20-ÅRIG FASTHOLDELSE

Du ejer fortsat jorden i projektområdet. Erstatning gives over 20 år. Der ansøges hvert år via fællesskemaet, og udbetaling sker én gang årligt.

- Omdriftsjord:** 3.500 kr/ha/år (I alt 70.000 kr)
- Permanent græs:** 1.800 kr/ha/år (I alt 36.000 kr)
- Natur:** 300 kr/ha/år (I alt 6.000 kr)

Du kan fortsat søge forskellige miljøtilskud (græsning, hegning m.m. - spørg din konsulent)

Se mere på bagsiden

KØB OG SALG

JORDFORDELING

Landbrugstyrelsen afgør, om der skal laves jordfordeling. En jordfordeling giver mulighed for, at du får ny jord udenfor projektområdet som erstatning for det du sælger (eller beholder) indenfor projektområdet.

SALG

Du sælger jorden indenfor projektområdet til Landbrugsstyrelsen til markedspris. Når projektet er gennemført sælges jorden videre i offentligt udbud.

SALG MED FORKØBSRET

Du sælger jorden indenfor projektområdet til Landbrugsstyrelsen til markedspris og kan købe samme areal tilbage med forkøbsret. Er der anden køber, som byder højere end dig, får du mulighed for at matche budet.

Landbrugsstyrelsen varetager jordfordeling, køb og salg i et vådområdeprojekt.

EU's LANDBRUGSSTØTTE

- Samlet 1.950 kr.
- Grøn støtte 620 kr.
- Basisrettighed 1.330 kr.

GRUNDBETALING



Opstartsmøde

- Projektejer og jordfordelingsplanlægger
- Afklaring omkring projektforhold, kompensationsmuligheder etc.

Interviewrunde

- Lodsejerbesøg
- Dialog om holdning og forventninger til evt. deltagelse
- Arronderingsforslag

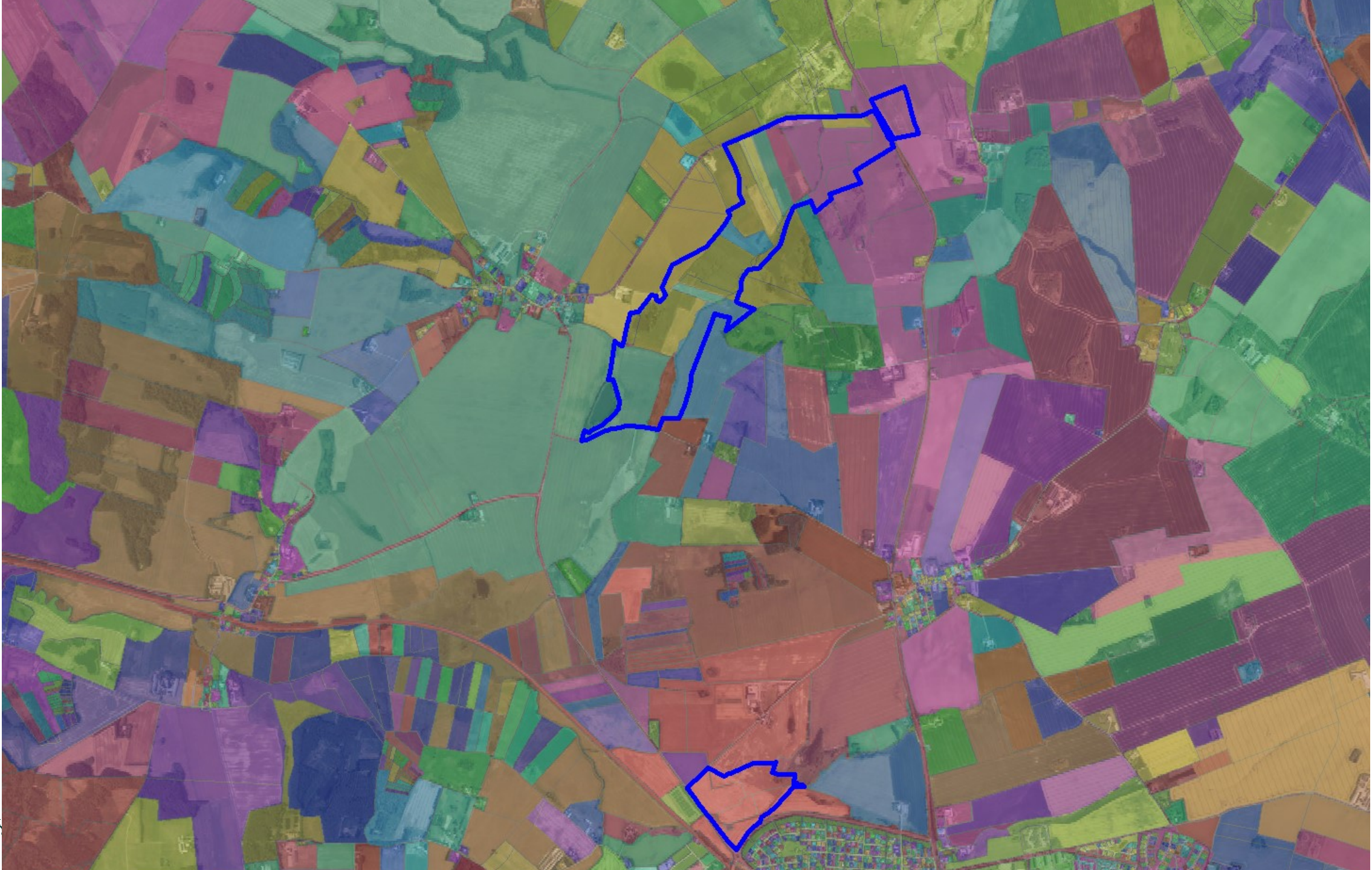
Redegørelse

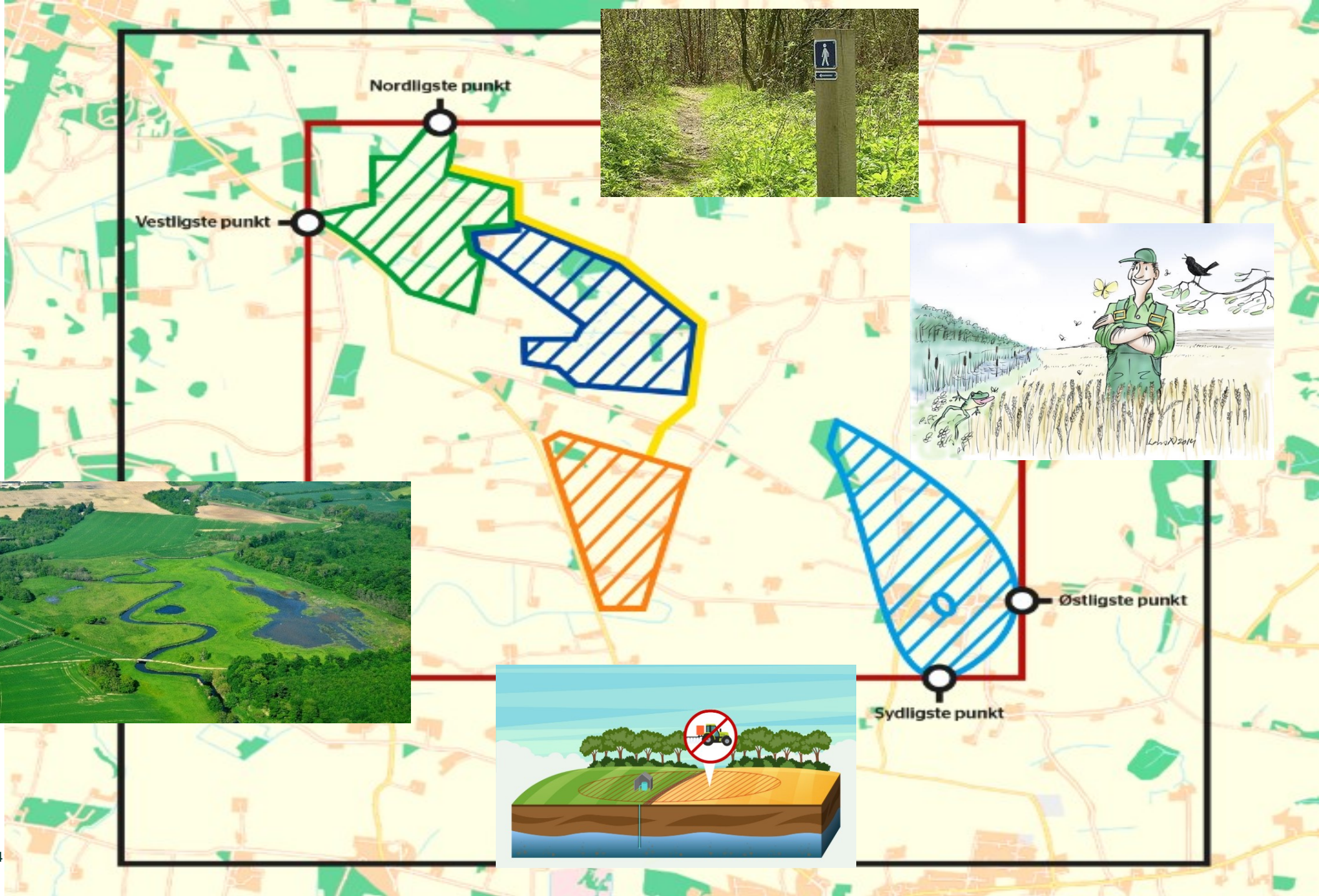
- opsamling og konklusion

Tidsramme

- 3-4 måneder









Før



Efter





Opstartsmøde

- Projektejer og jordfordelingsplanlægger
- Afklaring omkring projektforhold, kompensationsmuligheder etc.

Interviewrunde

- Lodsejerbesøg
- Dialog om holdning og forventninger til evt. deltagelse

Redegørelse

- opsamling og konklusion

Tidsramme

- 3-4 måneder fra opstart

Redegørelse: Opsamling og konklusion

Forundersøgelsen omfang

- antal lodsejerinterview – ejendomme og hektar, andel af hhv. projektjord, kerne- og planområde mv.

Lodsejeropbakning

- holdninger til projektets elementer og ønsker om deltagelse i jordfordeling

Erstatningsjord

- behov og mulighed for erhvervelse af erstatningsjord

Arronderingsjordfordeling

- antal hektar justeres og eventuelle ændringer i forhold til det ansøgte præciseres





Finansieringsplanen

- projektejer og planlægger
- erstatningsniveauer, jordpriser mv. gennemgås
- planen konsolideres

Redegørelse fremsendes

- jordfordelingsbudget
- forslag til tidsramme for jordfordeling
- projektejer afgiver udtalelse, frist 14 dage

Endeligt samtykke



Miljø- og Fødevareministeriet
Landbrugsstyrelsen

Endeligt samtykke

Jordfordeling





Spørgsmål!