



Ministeriet for Fødevarer,
Landbrug og Fiskeri
Landbrugsstyrelsen

It-brugerforum 6. møde

28. august 2023

Agenda

- 1) Fokusområder hos LBST Drift i andet halvår / Steffen Rasmussen og Emil Maintz Sonne
- 2) Fællesskemaet for 2024 / René Løjmand
- 3) Opfølgning på arealanvendelseshøringer / Troels Søndergård
- 4) Økologiskema 2024 / Troels Battrup Andersen
- 5) GKEA-skema / Emil Maintz Sonne



Fokusområder hos LBST Drift i andet halvår



Fokusområder hos LBST Drift i andet halvår

- Som forberedelse til den store ansøgningsrunde i 2024, styrkes indsatsen for at sikre, at de helt store ansøgninger med mange markplaner kan indsendes så tidligt i forløbet som muligt. Indsatsen forventes også at have en – om end mindre – positiv indvirkning på indsendelsestiden for ansøgninger med færre markplaner.
- Overvågningen af dannelsen af kvitteringsbreve skal styrkes, så eventuelle gener for brugeren minimeres i tilfælde af udfordringer med kvitteringerne.
- Yderligere forbedring af kommunikation omkring driftsinfo, både i form af e-mail orientering og rettidig opdatering af driftsstatus.
- Forberedelse af besøgsaktiviteter under ansøgningsrunden, så vi sikrer en fortsat god brugerdialog.
- Forbedringer af Landbrugsstyrelsens APP, så åben/løbende høring kan muliggøres. Samtidig sigtes på visse forbedringer i forhold til brugervenlighed. Forventningen er at ændringerne er klar senest Q2, 2024.



Fællesskemaet for 2024



Fællesskemaet for 2024

Grundlæggende fastholdes samme løsning som i 2023, for at bidrage til smidig ansøgningsrunde ved ikke at introducere funktionelle ændringer.

Med udgangspunkt i god feedback på ansøgningsrunden 2023 bygges videre på løsningen med fokus på optimeringer og fejlrettelser.

- Rettelse af kendte fejl fra 2023 runden
- Fokus på at reducere blokeringer i forhold til flow og performance
- Forbedring af printløsningen – omfang af forbedring er dog usikker pga. eksterne leverandørers tidsplaner.





Ministeriet for Fødevarer,
Landbrug og Fiskeri
Landbrugsstyrelsen

Høring om arealanvendelse - baggrund og status

Troels Søndergaard
31. august 2023
IT brugerforum

Hvorfor bruger Landbrugsstyrelsen satellitbaseret kontrol?



Europa-Parlamentets og Rådets forordning (EU) 2021/2116 giver Landbrugsstyrelsen pligt og hjemmel til at udføre kontrol.



Landbrugsstyrelsen skal, når muligt, anvende satellitdata til kontrol af betingelser mm af støtteberettigelse



Landbrugsstyrelsen skal give mulighed for digital kommunikation mellem landbruger og styrelse

Satellitanalyser skal sikre en meningsfuld kontrol

Den satellitbaserede kontrol i 2023



Kontrol af arealanvendelse

- Er markerne anmeldt med den korrekte afgrødekode?
- Er opdelingen af marken korrekt?
- Er der permanente ikke-støtteberettigede elementer på marken?



Kontrol af overtrædelse af pløjeforbud

- Er marken pløjet i forbudsperioden?



Kontrol af aktivitetskrav på marken

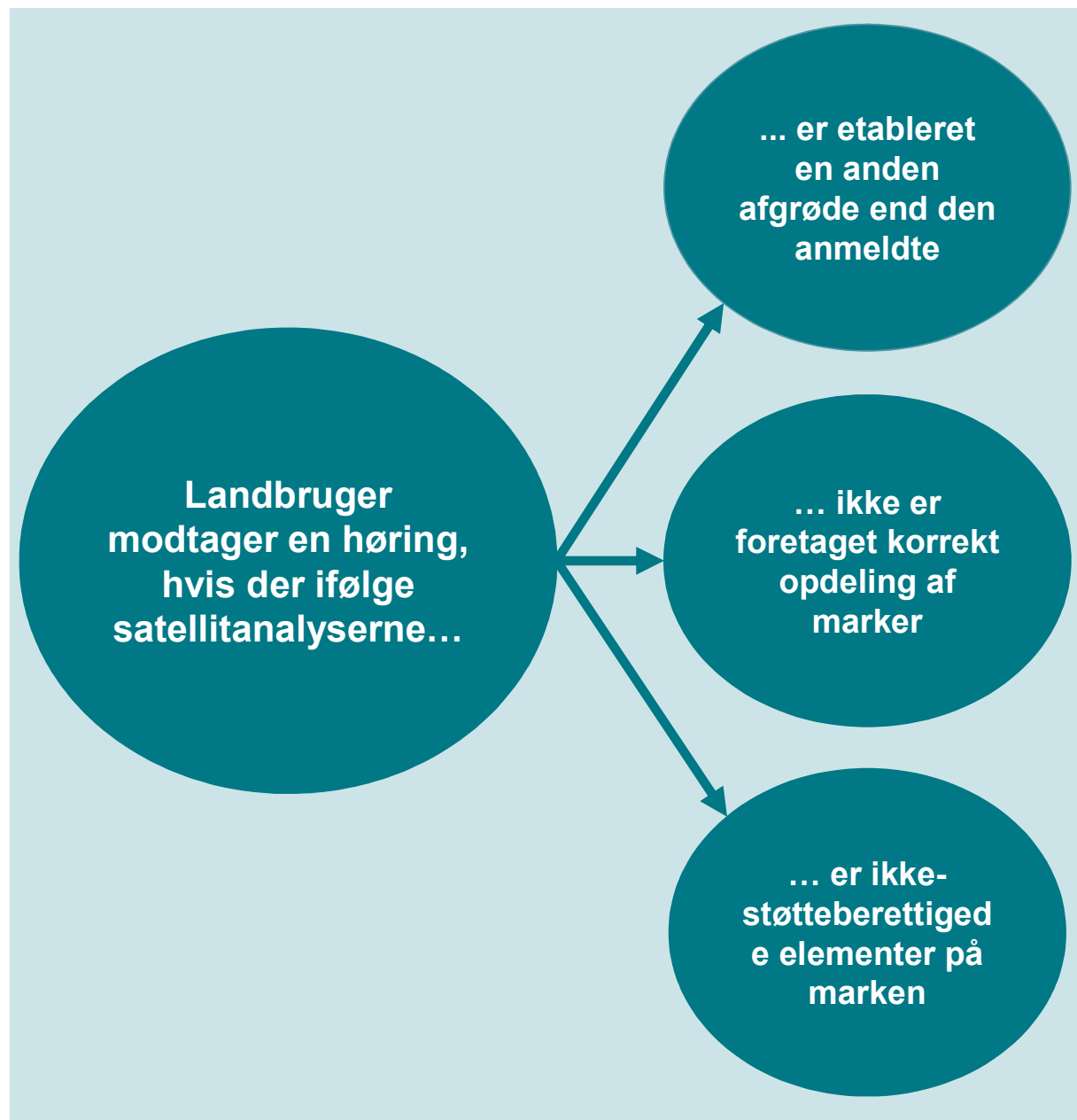
- Er marken pløjet, afgræsset eller slået inden fristen for opfyldelse af aktivitetskravet?

Høring om arealanvendelse



Landbrugsstyrelsen analyserer alle marker for:

- Afgrøde
- Korrekt opdeling af mark
- Korrekt indtegning af markblok



Tidspunktet for høringsperioden



Høringsperioden i 2023 var fra 13. juli til 27. juli



Analyserne foretages efter ansøgningsrunden og tager 6-7 uger



Udskydelse af høringsperioden ikke mulig



Høringsbrev: sådan besvares høringen

- I. Hvis landbruger er enig i resultatet af den satellitbaserede kontrol, kan vedkommende stadig nå at ændre sin ansøgning om tilskud i fælleskema i Tast-selv.

- II. Hvis landbruger ikke er enig i resultatet fra den satellitbaserede kontrol, kan vedkommende indsende billeder med Landbrugsstyrelsens app.



Høring om arealanvendelse: sådan gik det

Antal udsendte høringer:	2926
---------------------------------	-------------

Antal ansøgere, der har...

... indsendt billeder via LBST app:	652
-------------------------------------	------------

... indsendt ændring i fællesskema - automatisk:	1079
--	-------------

... indsendt ændring i fællesskema – manuel:	816
--	------------

... bedt om fristudsættelse:	160
------------------------------	------------

... der ikke har svaret på høringen:	268
--------------------------------------	------------

- **I 2023 er der søgt landbrugsstøtte til omkring 600.000 marker fordelt på ca. 38.000 ansøgninger**



Vurdering og videre proces



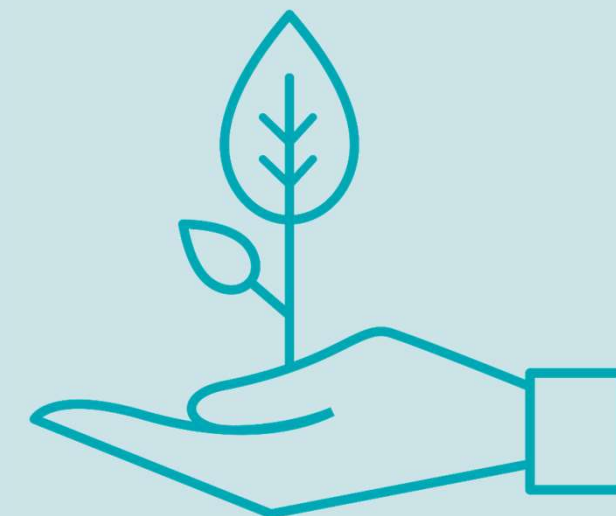
Styrelsen er tilfreds med forløbet omkring både høringsperioden og den efterfølgende sagsbehandling og anser høringen for vellykket



Analyserne af satellitdata vil løbende blive endnu mere præcise



Styrelsen forsøger at fremrykke tidspunkt for høringen, så den fremover ikke falder sammen med sommerferieperioden



Økologiskema 2024



Ændringer til økologiskema 2024

- Indlæsning af XML fil, udfyldning af indberetning
- Forbedring af opdateringshastighed for kvægbesætninger (FVST)
- Omlægningsdatoer hentes fra IMK kort laget og skal som udgangspunkt ikke udfyldes manuelt for allerede omlagte arealer.
- Tilføjelse af Bælg og kulstoflagrende afgrøder på markfanen.
- Skemaet præudfyldes med de seneste indberettede 2023 oplysninger
- Automatisering af sagsbehandlingen således certifikaterne udstilles hurtigere.
- Græsningsret i IMK, speciel afgrødekode
- Forsimplet producentskifte, I IMK.



GKEA-skema



GKEA-skema

Der ligger en fejlmelding på Driftsstatus om problemer med at indlæse XML-filer til GKEA-skemaet

- Der kommer i øjeblikket en fejlmeddelelse, når man forsøger at indlæse en XML-fil til GKEA.
- Den egentlige fejl ligger på Kundeportalen, men idet GKEA-skemaet er det mest brugte på denne årstid, er det her flest oplever fejlen.
- Vores eksterne it-udviklere er den 24. august gået i gang med at fejlrette.

Manglende kvitteringer på GKEA-indsendelser

- Vores eksterne it-udviklere har været på sagen og afsluttet arbejdet.
- Vi modtager fortsat lignende henvendelser fra brugerne, men om det er henvendelser fra inden rettelsen, eller om rettelsen ikke har virket, kan vi ikke sige på nuværende tidspunkt.



Tak for i dag

