



Småbiotoper

**Udgivet
januar
2024** Du har mulighed for at øge biodiversiteten på dele af dine landbrugsarealer i form af småbiotoper og modtage tilskud hertil.

Hvad er en småbiotop?

En småbiotop er et område på en mark, som du undlader at udføre landbrugsaktiviteter på. Småbiotoper udgør mindre levesteder for dyr og planter inden for det dyrkede landbrugslandskab. På den måde kan småbiotoper skabe sikre og bedre adgangsforhold til øvrige dele af marken for insekter, fugle og andre vilde dyr.

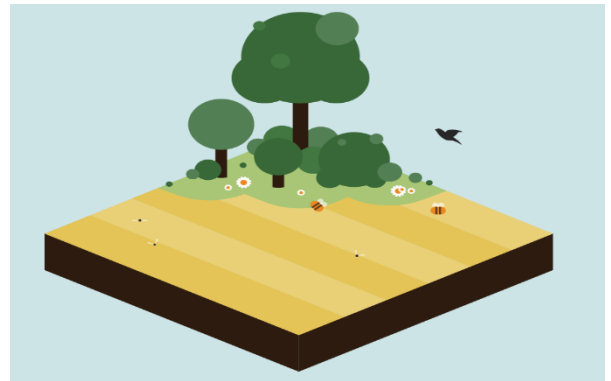
Småbiotoper vil naturligt gro til med højt græs, træer og buske eller blive mere vådt. Du kan også tilplante med blomster, træer og buske, så længe det ikke er med produktion for øje. F.eks. kan du etablere nye læhegn.

Du kan udlægge småbiotoper på de dele af din mark, som er svære at dyrke. Det kan f.eks. være lavtliggende områder, der ofte står under vand, eller områder af marken, der er svære komme til med maskiner. Du kan også placere småbiotoper tæt op ad eksisterende natur og skov, så de kan fungere som en bufferzone mellem naturen og det dyrkede land.

[Læs mere om småbiotoper på Landbrugsstyrelsens hjemmeside](#)

Når du udlægger småbiotoper på dine landbrugsarealer, bestemmer du selv placering af småbiotoperne, og hvor lang tid, du ønsker at have småbiotoperne udlagt. Det er til gavn for biodiversiteten, hvis du lader småbiotopen ligge flere år samme sted og overvejer placeringen.

Hvad kan jeg få af tilskud til småbiotoper?



Når du udlægger småbiotoper, kan du fortsat få grundbetaling, selvom der ikke er en landbrugsaktivitet.

Du kan også bruge småbiotopen til at opfylde GLM 8-kravet, hvor mindst 4 pct. af dine bedrifts omdriftsarealer skal bestå af ikke-produktive elementer og arealer.

Hvis du udlægger flere småbiotoper og andre ikke-produktive elementer, end du er forpligtet til gennem GLM 8-kravet, kan du få ekstra tilskud, hvis du søger bio-ordningen biodiversitet & bæredygtighed.

Hvilke regler gælder for småbiotoper?

Du skal registrere dine småbiotoper i et særligt kortlag i Internet Markkort (IMK) i Tast selv på lbst.dk. Det skal du gøre, fordi småbiotoper undtages fra det årlige krav om landbrugsaktiviteter. Småbiotoper indgår også med effekter for biodiversitet, klima og miljø.

I tabellen på næste side kan du se størrelseskrav, og hvilke aktiviteter du må udføre på småbiotoper under de forskellige ordninger og krav.

Ordning	Krav til størrelse	Maksimalt omfang af marken	Kan udlægges på	Tilladte landbrugsaktiviteter
Grundbetaling	Mindst 100 m ² Højst 1 ha	20 pct.	Omdriftsarealer Permanente afgrøder Permanent græs	Alle landbrugsaktiviteter inkl. slåning, slæt og afgræsning afhængig af andre forpligtelser på arealet.
GLM 8	Mindst 100 m ² Højst 1 ha	50 pct.	Omdriftsarealer	Tilplantninger til gavn for biodiversiteten.
Biodiversitet & bæredygtighed	Mindst 100 m ² Højst 1 ha	100 pct.	Omdriftsarealer Permanente afgrøder Permanent græs	Afgræsning hvis småbiotopen er tilgroet med mindst 75 pct. træer og buske.

I praksis skal du sørge for, at småbiotopen tydeligt kan skelnes fra det omkringliggende areal på marken. Det gør du f.eks. ved en plovfure, hegnspæle, eller ved at plantedækket er forskelligt fra markens plantedække.



Må jeg placere flere småbiotoper på samme areal?

Hvis du placerer flere småbiotoper på samme mark, skal du være opmærksom på, hvor stort et areal de tilsammen udgør af marken. Kig i tabellen her på siden.

Må jeg lade mine småbiotoper afgræsse?

Du må godt lade småbiotoper afgræsse under grundbetalingsordningen.

Du må som udgangspunkt ikke lade småbiotoper afgræsse, som du anvender til opfyldelse af enten GLM 8-kravet, eller som du søger om tilskud til under bio-ordningen biodiversitet & bæredygtighed. Det er fordi, at afgræsning anses som et produktionstiltag.

Hvis småbiotopen består af mindst 75 pct. træer og buske, må du gerne lade det afgræsse, og hvis det omkringliggende areal afgræsses, behøver du ikke frahegne småbiotopen.

Hvis du bruger en småbiotop til at opfylde GLM 8-kravet på et areal, du lader afgræsse, skal du frahegne småbiotopen, så dyrene ikke afgræsser småbiotopen. Det er f.eks. relevant, hvis du samtidig søger om tilskud til pleje af græs- og naturarealer.

Arealer med småbiotoper har ingen kvælstofnorm.

Sammenhæng til anden lovgivning

Småbiotoper kan på længere sigt udvikle sig til natur og blive omfattet af naturbeskyttelseslovens §3. Hvis det sker, vil du fortsat kunne opretholde dit tilskud, selvom arealet ikke længere kan anvendes landbrugsmæssigt.

Du har mulighed for at anmode om permanent genopdykningsret af dine småbiotoper i din kommune efter Driftslovens bestemmelser, hvilket skal ske inden arealet bliver omfattet af naturbeskyttelseslovens §3.

Småbiotoper, der indgår i opfyldelsen af GLM 8-kravet og i bio-ordningen biodiversitet & bæredygtighed er omfattet af §2 i naturtypebekendtgørelsen. Her har du 1 år efter endt forpligtelse til at bringe arealet ind i driften igen, før arealet bliver omfattet af naturbeskyttelsesloven.

[Du kan læse mere om småbiotoper og få inspiration på Landbrugsstyrelsens hjemmeside](#)

