



Satellitbaseret kontrol 2019 og nyt til 2020

Landbrugsseminar 2020

Peter Ritzau Eigaard, Kort & GIS
Else Libach Hansen, Jordbrugskontrol

Det vi vil tale om

- Udstilling af markerne – hvordan gik det
- Resultater fra 2019, inklusiv kontrol
- Feltdata
- Den kommende sæson
- Spørgsmål



Paradigmeskift ved arealkontrol

- Fra besøg til satellitbilledanalyser
- Fra detaljer til en bredere pensel ved aktivitetskravet på grundbetaling

19. OKTOBER 2019 00:00

SKREVET AF: FREDERIK SIIGER HANSEN

Satellitkontrol bliver skarpere næste år

Rådgiver mener, at ny kontrolform kan blive gavnlig, men stadig er lidt for upræcis.



Ordninger der blev kontrolleret med satellit i 2019

- Grundbetalingsordningen
- Ø-støtte
- Unge landbrugere

Ordninger, der ikke blev kontrolleret med satellit i 2019

- De grønne krav
- LDP-ordningerne
- Nationale efterafgrøder



Udstilling af marker i trafiklyset

Udstillingen er forløbet planmæssigt

Performance var i top i IMK

Første visning den 2. september

Derefter løbende 6 visninger med grønne og gule marker

Sidste version, inklusiv de røde marker, blev udstillet 15. oktober

Visning af trafiklyset lukkede den 25. oktober

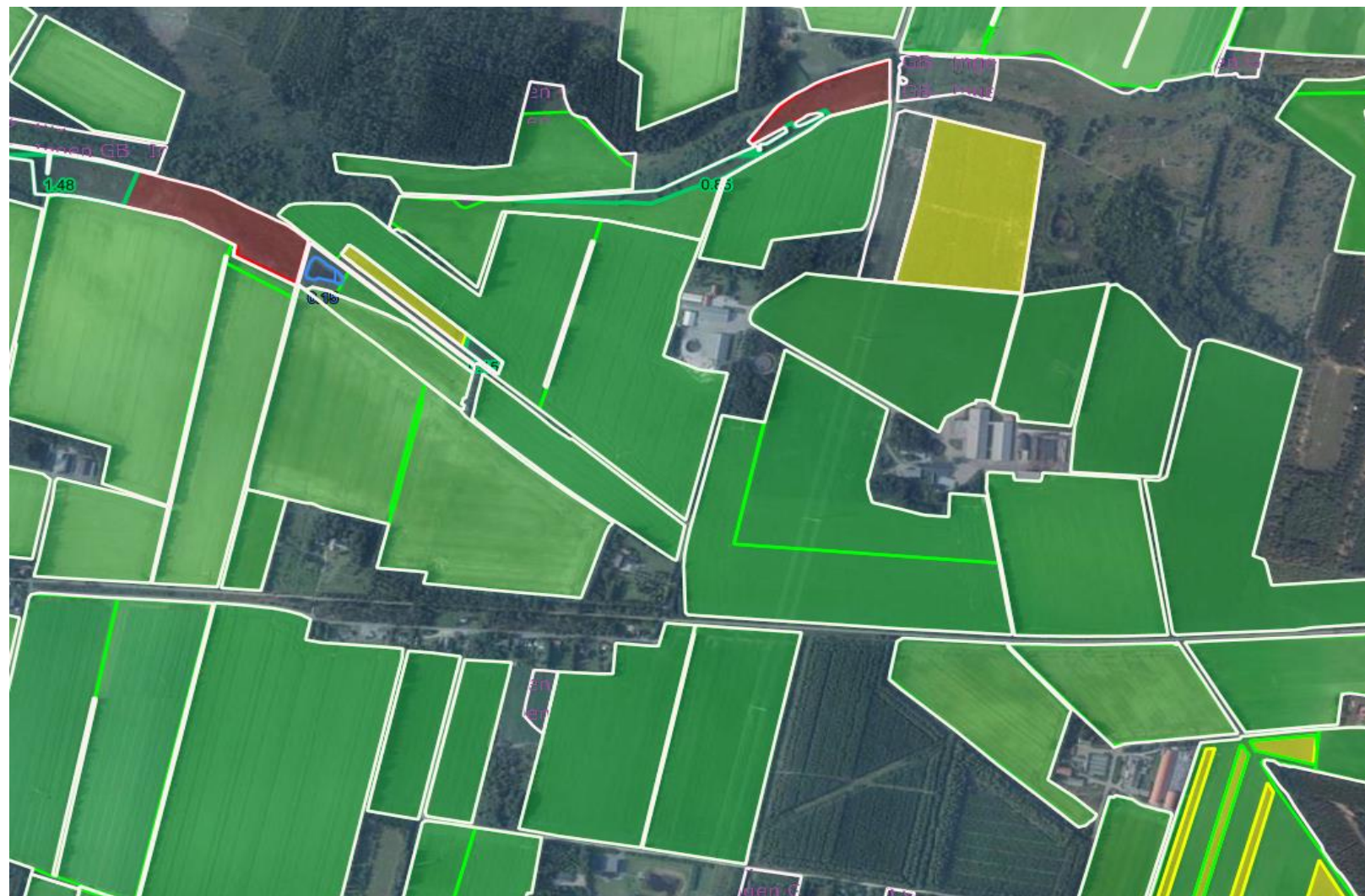


Det endelige resultat af den satellit baserede kontrol 2019

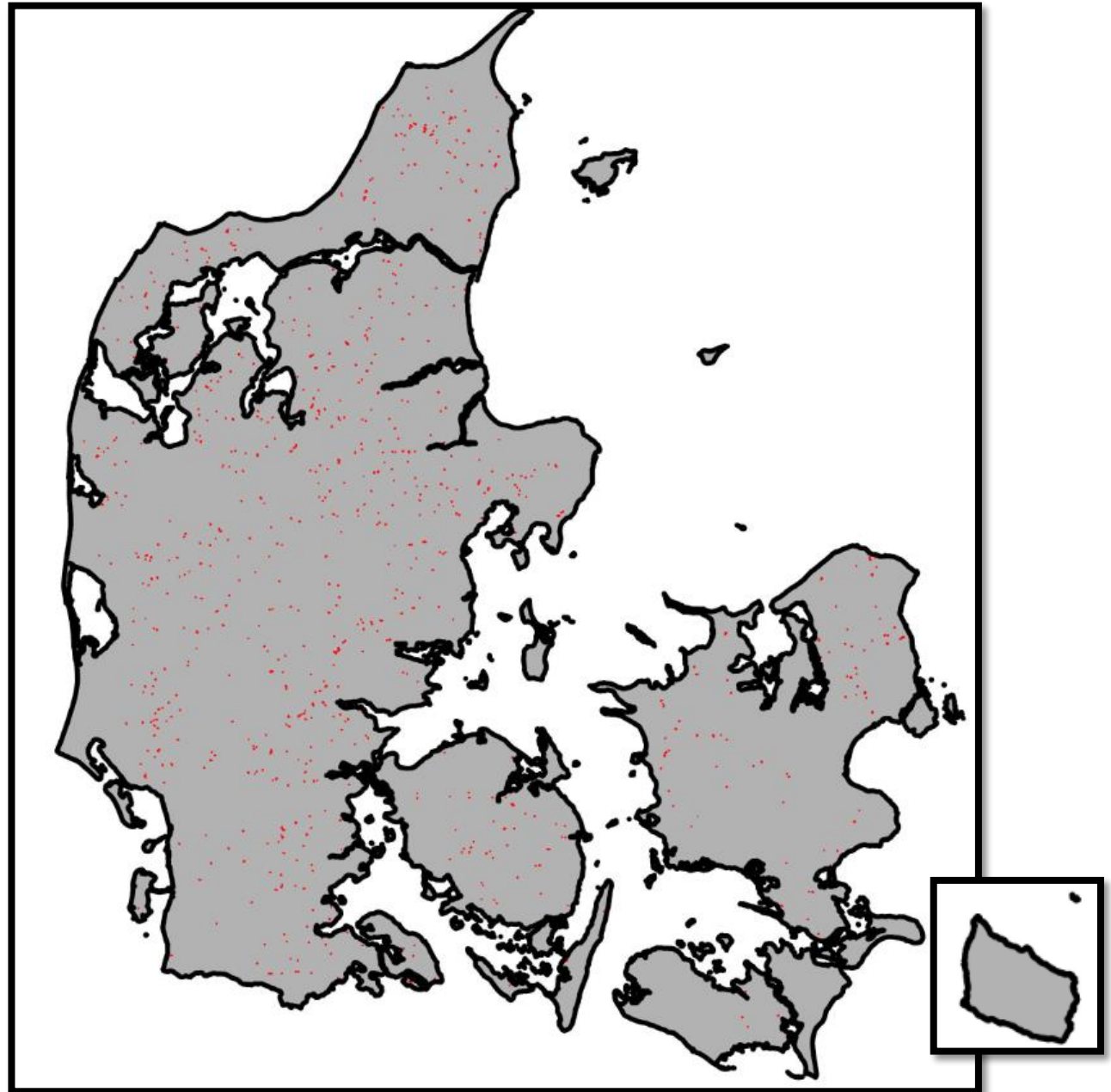
446.377 marker

82.176 marker

900 marker



900 røde marker, fordelt på 804 ansøgninger



Ansøgenes reaktioner på trafiklyset

I alt 772 marker hvor "JA" er ændret til "NEJ" til GB.

Heraf 204 røde marker svarende til 442 ha.

Heraf 568 gule marker svarende til 801 ha.

2019 - "JA" ændret til "NEJ" på GB på i alt 1.243 ha

2018 - "JA" ændret til "NEJ" på GB på i alt 451 ha

Kontrol af røde marker 2019

Landbrugsseminarer 2020

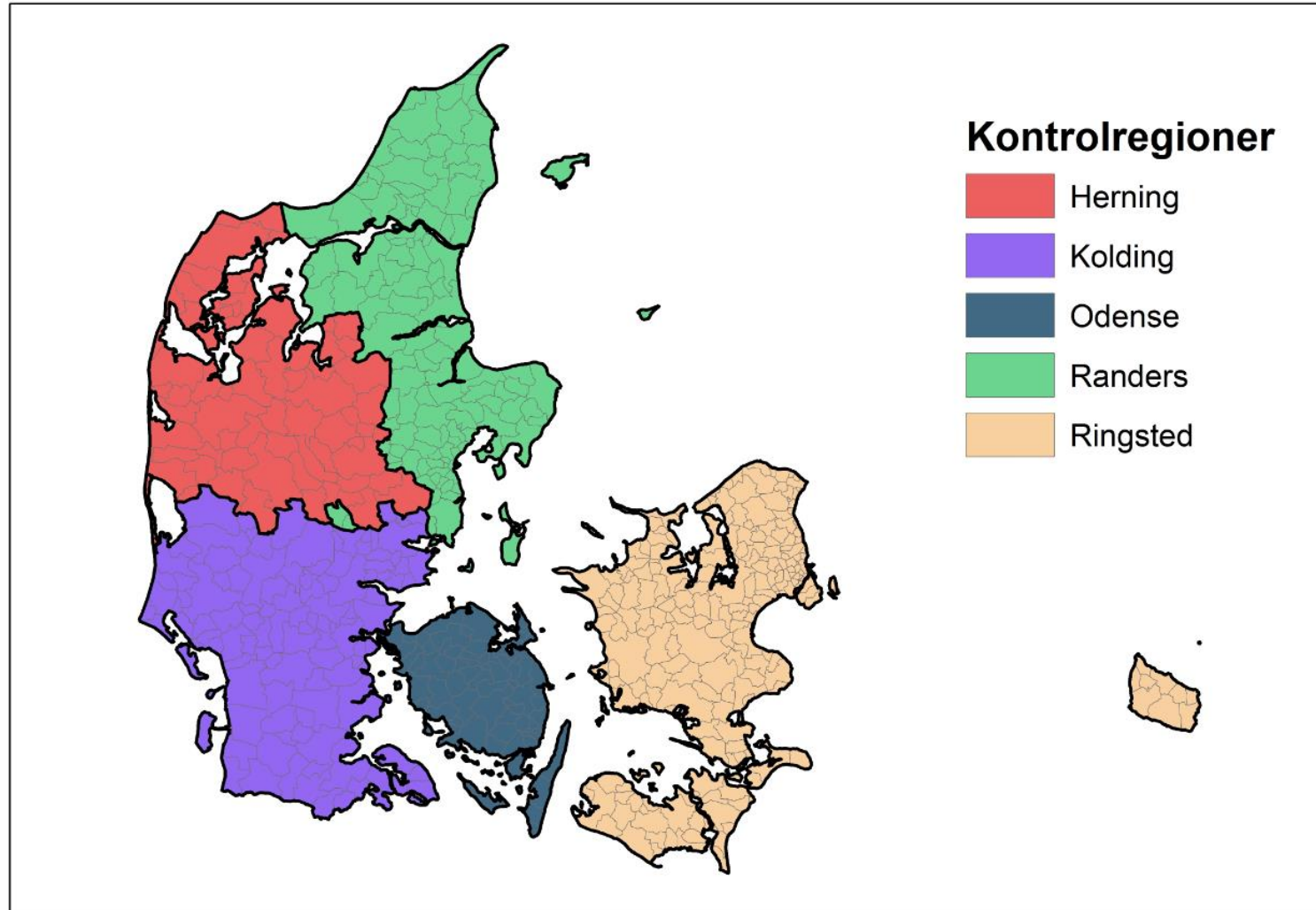
Else Libach Hansen



Kontrol af røde marker i tal:

- **678 kontroller**
 - 72 kontroller ej gennemført
- **691 marker**
- **98 % med 1-2 marker**
- **1.862 ha i alt**

Fordeling af opfølgende kontroller af røde marker



Nordjylland 197

Vestjylland 122

Syddjylland 151

Fyn 43

Sjælland og øerne 87

Resultat af kontrol

600 kontroller af røde marker

325 ansøgere: OK-brev

275 ansøgere: Høringsbrev

45 % endte med høring

Hvad fandt kontrollørerne?

1.862 ha kontrolleret
Overtrædelser på 1.030 ha

900 ha:
manglende opfyldelse af aktivitetskravet

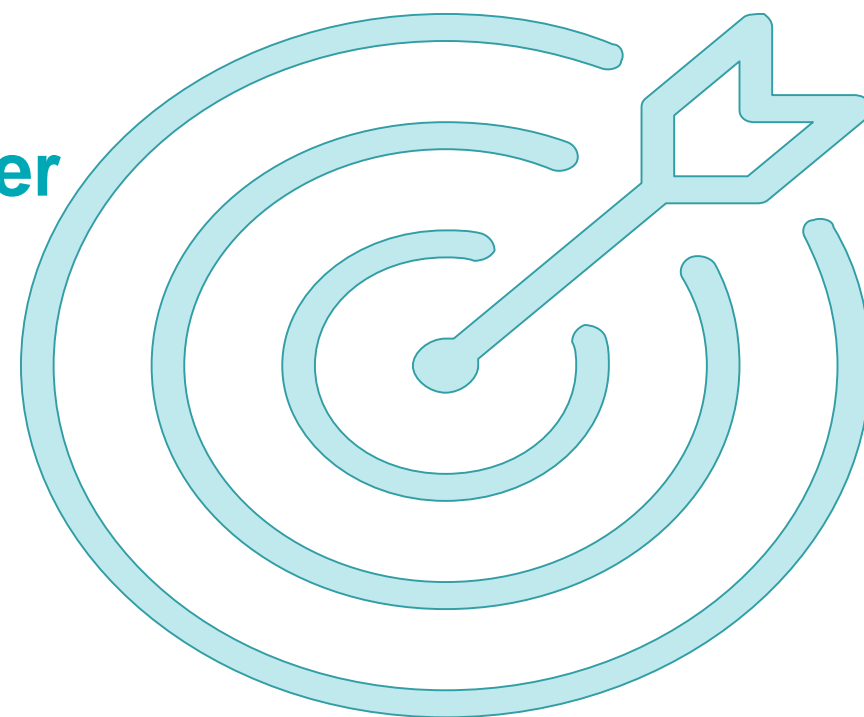
Indsamling af feltdata



Sådan bruges feltdata

- Til at "træne" algoritmer
- Til validering af resultater
- Videresendes til ekstern leverandør, som udvikler modellen

Vi har i 2019 udført 30.000 feltobservationer





Hvor anvender vi satellitbaseret kontrol i 2020

- Grundbetalingsordningen
- Ø-støtte
- Unge landbrugere

Indgår ikke i den satellitbaserede kontrol i 2020

- Permanente afgrøder og flerårige kulturer
- Aktivitetskrav for blomsterbrak/bestøverbrak/forårsbrak
- Forbud mod at fjerne afslået plantedække fra brakarealer
- Støttebetingelser på lavskovs- og planteskolearealer
- Afgrøder i drivhuse

Nyt i 2020

- Frist for opfyldelse af aktivitetskravet flyttes til 25. oktober
- Kun egne marker i IMK
- Fokus på antallet af gule marker
- Introduktion af ny app

Færre gule marker i 2020

Færre marker i trafiklyset

- Permanente afgrøder

Bedre model

- Klassifikation forskellig fra anmeldelse

Kontrolmarker

- Grundbetalingsmarker, der også var udtaget til kontrol under LDP



App til din smartphone

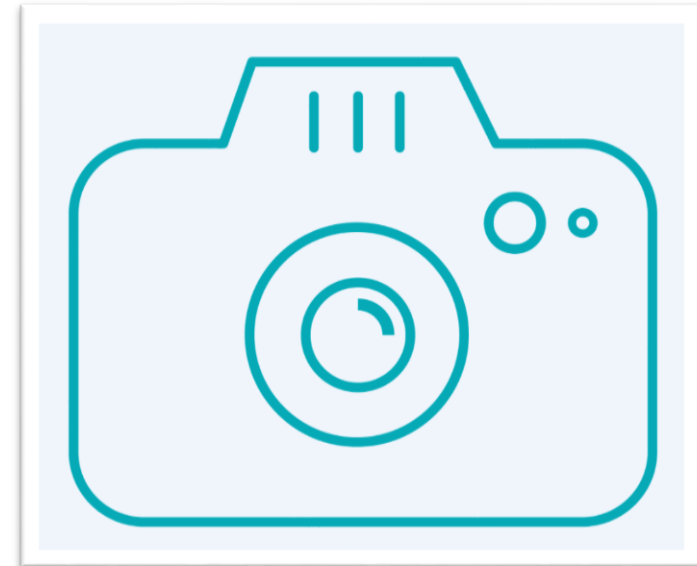
Pressemeddelelse: Satelitter og mobiltelefoner skal give overblik over landmandens marker

En ny app skal gøre det lettere for landmanden at dokumentere,



skridt taget
hjælp fra

re det
modtage



App

- Du modtager et høringsbrev i Tast selv-service den 11. oktober
- **HUSK FRISTEN ER 25. OKTOBER**
- Høringssvar i form af billeder sendes via app
- Der er en fuldmagtsløsning til app
- Mere information i løbet af sæsonen



Stribedyrkning



DAGENS JULIUS

