



Miljø- og Fødevareministeriet
Landbrugsstyrelsen

Målrettet regulering i 2020

Landbrugsseminarer 2020

Per F. Ahle og Kathrine Schack
Madsen

Indhold

- 1. Diverse ændringer**
- 2. Afløseren til først-til-mølle**
- 3. Retention og bedst placering af efterafgrøder**
- 4. Tilsagn og ændringer**
- 5. Evt. obligatorisk krav**
- 6. Opsamling og spørgsmål**

Nyt om målrettet regulering i 2020

Ordning under EU's Landdistriktsprogram

- Ikke længere loft over støtten
- Krav om stedfast indberetning
- Ikke overlap ift. regler om kvægundtagelsesbrugene

Den Europæiske Landbrugsfond for Udvikling af Landdistrikterne:
Danmark og Europa investerer i landdistrikterne



Den Europæiske Landbrugsfond
for Udvikling af Landdistrikterne

LDP 2020



Miljø- og Fødevarerministeriet
Landbrugsstyrelsen

Nyt om målrettet regulering i 2020

Tilskudssats 500 kr. pr. ha efterafgrøder

Ikke længere tilskud til nedsættelse af
bedriftens kvælstofkvote

Nyt alternativ – Brak langs vandløb og søer

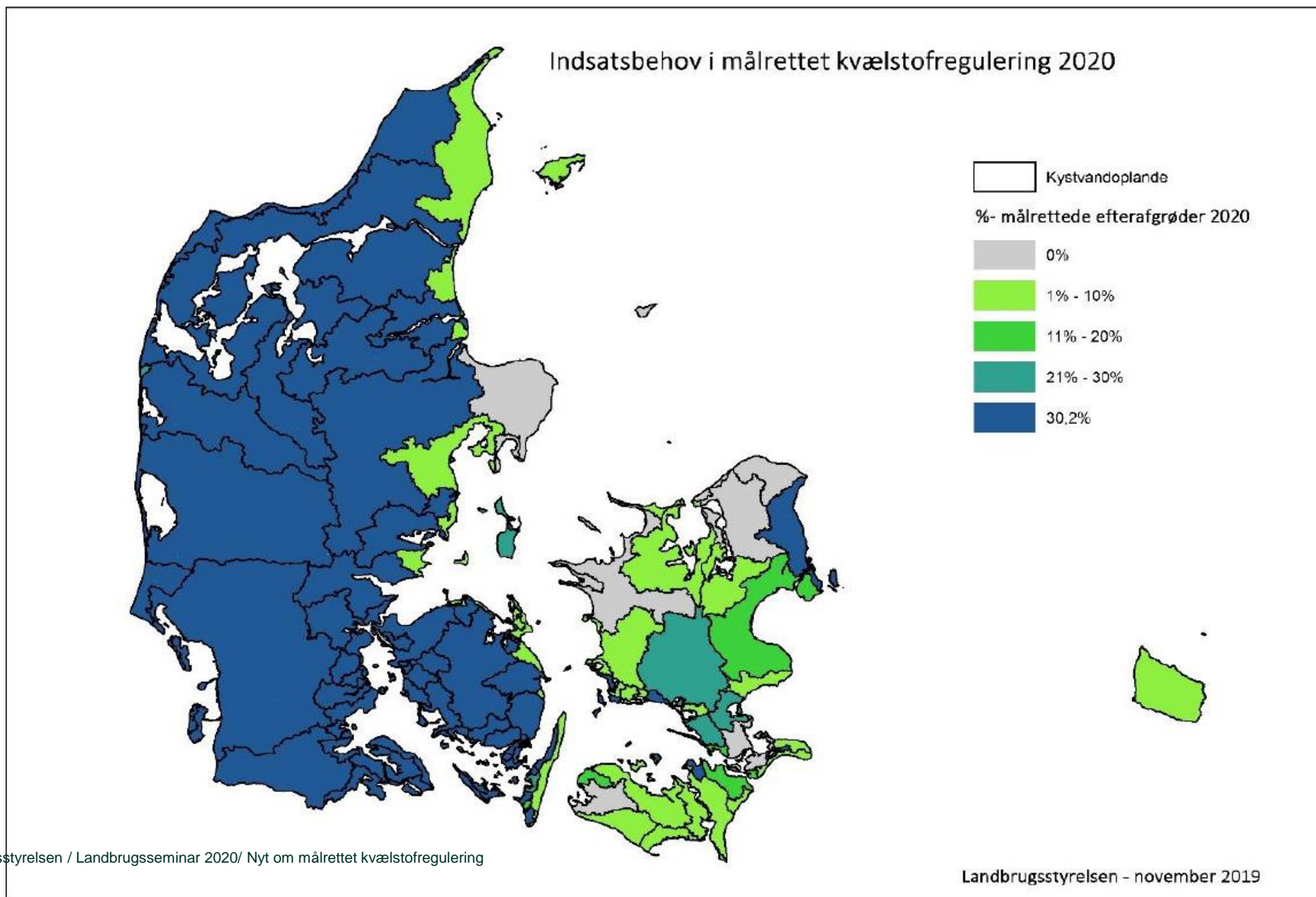


Nyt om målrettet regulering i 2020

Mulighed for at søge supplerende tilskud fra 2019

Anmodning om udbetaling af supplerende tilskud, målrettet kvælstofregulering 2019 ?		
F	Min udbetaling af tilskud under ordningen målrettet kvælstofregulering 2019 blev reduceret. Jeg anmoder om udbetaling af supplerende tilskud under ordningen målrettet kvælstofregulering 2019.	<input type="checkbox"/> Ja <input type="checkbox"/> Nej
F1	Jeg søger om supplerende tilskud for 2019 i et andet CVR/CPR-nr., end det som blev brugt i 2019 ansøgningen.	Indtast CVR/CPR fra 2019 <input type="text"/>

Indsatsbehov 2020



Afløseren til først-til-mølle

Først-til-mølle



Prioritering efter ansøgningsrunden

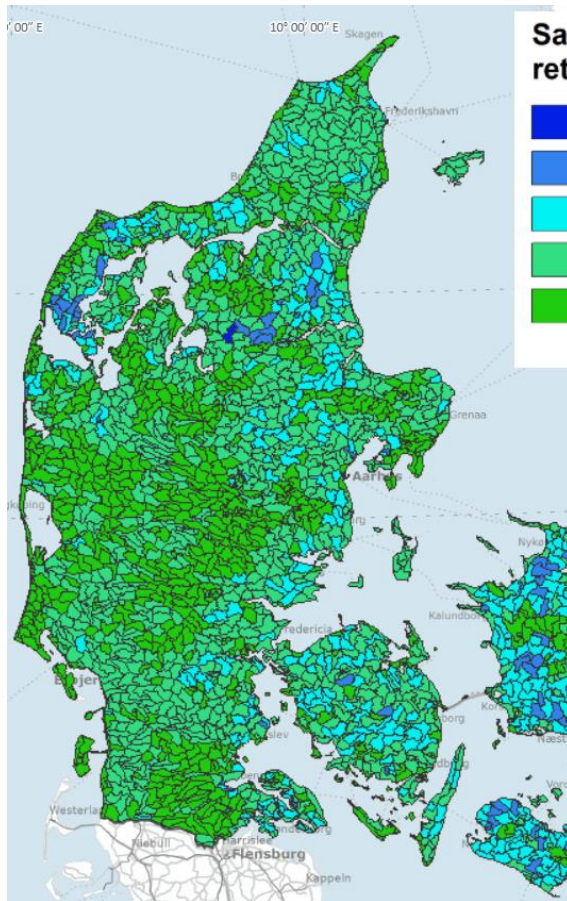


Prioritering ud fra retention og markens størrelse

Fordeling af midler ud fra effekt

Mindre pres på systemet

Retention og den højest placering af efterafgrøder



Sa ret	A11	A12	A13
	lysninger om målrettet		
ulering			
g) ?			
ID15-område	Retention	Mark kan søges under ordning	
id	Retention-klasse 1-5		
56.210.001	4	Ja	
56.210.001	4	Ja	
56.210.001	4	Ja	

ede af retentionsklasser fordelt i DK

Tilsagn og ændringer efter ansøgningsfristen

Du får et tilsagnsbrev


- Se dit tilsagn
- Se afslag og begrundelser
- Se evt. problemer ved indlæsning

Du kan lave ændringer til og med 10. september

- Du kan flytte efterafgrøder inden for ID15
- Du kan nedskrive arealet med efterafgrøder på marken

Du skal sikre dig at hele dit tilsagn er indberettet

- Brug oversigtskemaet nederst på ansøgnings siden

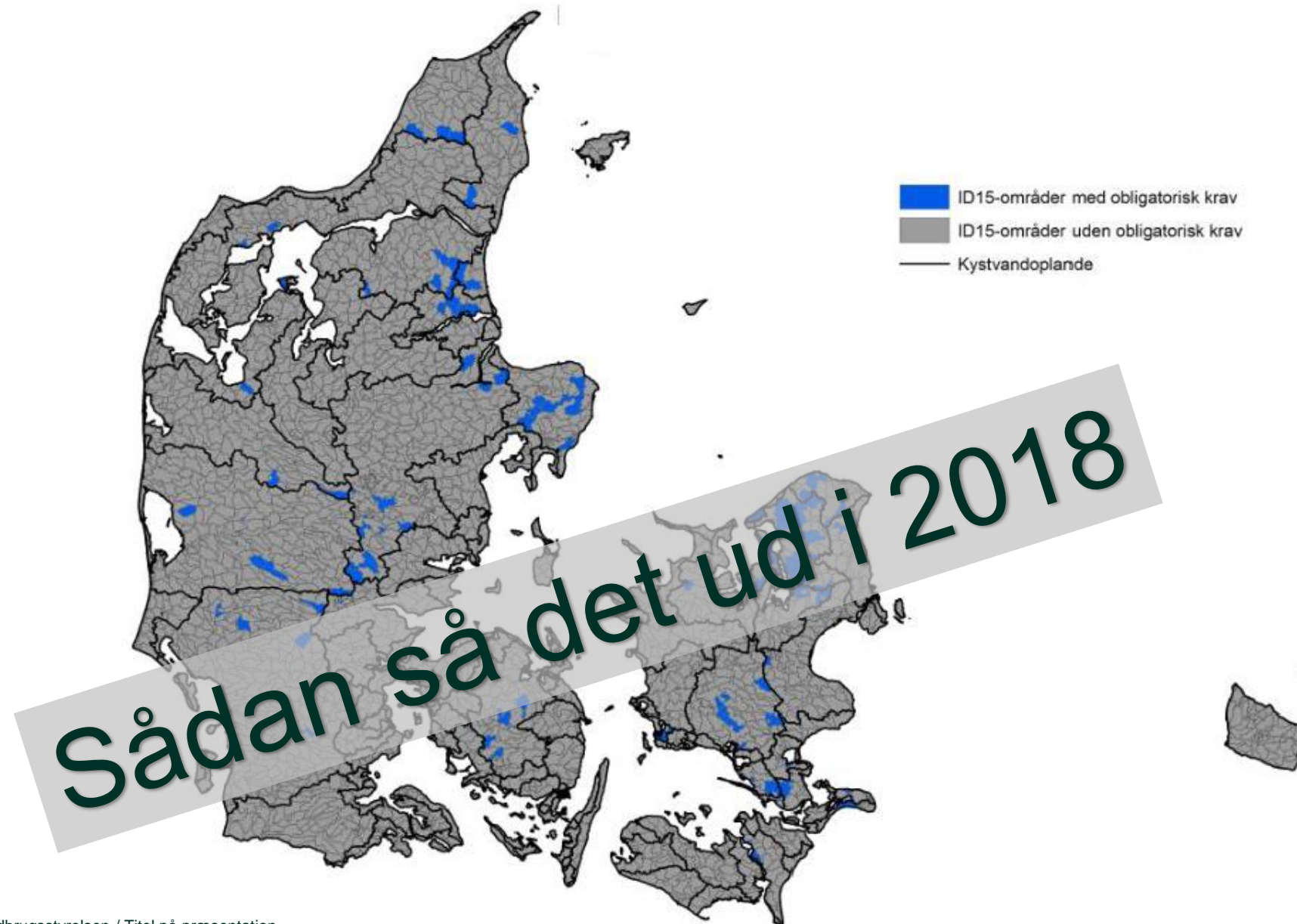
	A18	A19	A20
	Indberettet/ændret placering af LDP-tilsagn		
			
	Valg af efterafgrøde/alternativ	Faktisk areal udlagt med efterafgrøder eller alternativer	Efterafgrøder og alternativer omregnet til efterafgrøder (uden kvote-nedsættelse)
	Kan først ændres efter modtagelse af tilsagnsbrev	Kan først ændres efter modtagelse af tilsagnsbrev	Sum vises først når du trykker på 'Beregn'
		ha	ha
	Vælg...		
	Vælg...		

Navne Navnesen
Vej 2
Et sted I DK

Du får tilsagn om tilskud
Ordning: Landdistriktsstøtte til målrettet

Vi har behandlet din ansøgning om tilsagn for planperioden 19/20.

Evt. obligatorisk krav



Opsamling og spørgsmål

Først til mølle er slut = Du kan søge tilskud i fællesskemaet fra 3. februar til 17. april

Vi prioriterer ansøgningerne efter effekt

Lav retentionsklasse = bedst effekt og størst sandsynlighed for tilskud

Du får et tilsagnsbrev, hvor du kan se dit tilsagn

Husk at lave ændringer senest 10. september



Vi fortæller mere om hvordan du laver din ansøgning og indsender ændringer i eftermiddag