



Erfaringer fra sagsbehandling 2023 & godt at vide i 2024

Søren Aarøe



Ministeriet for Fødevarer, Landbrug og Fiskeri
Landbrugsstyrelsen

I skal høre om:



Erfaringer fra sagsbehandlingen
2023



Godt at vide i 2024

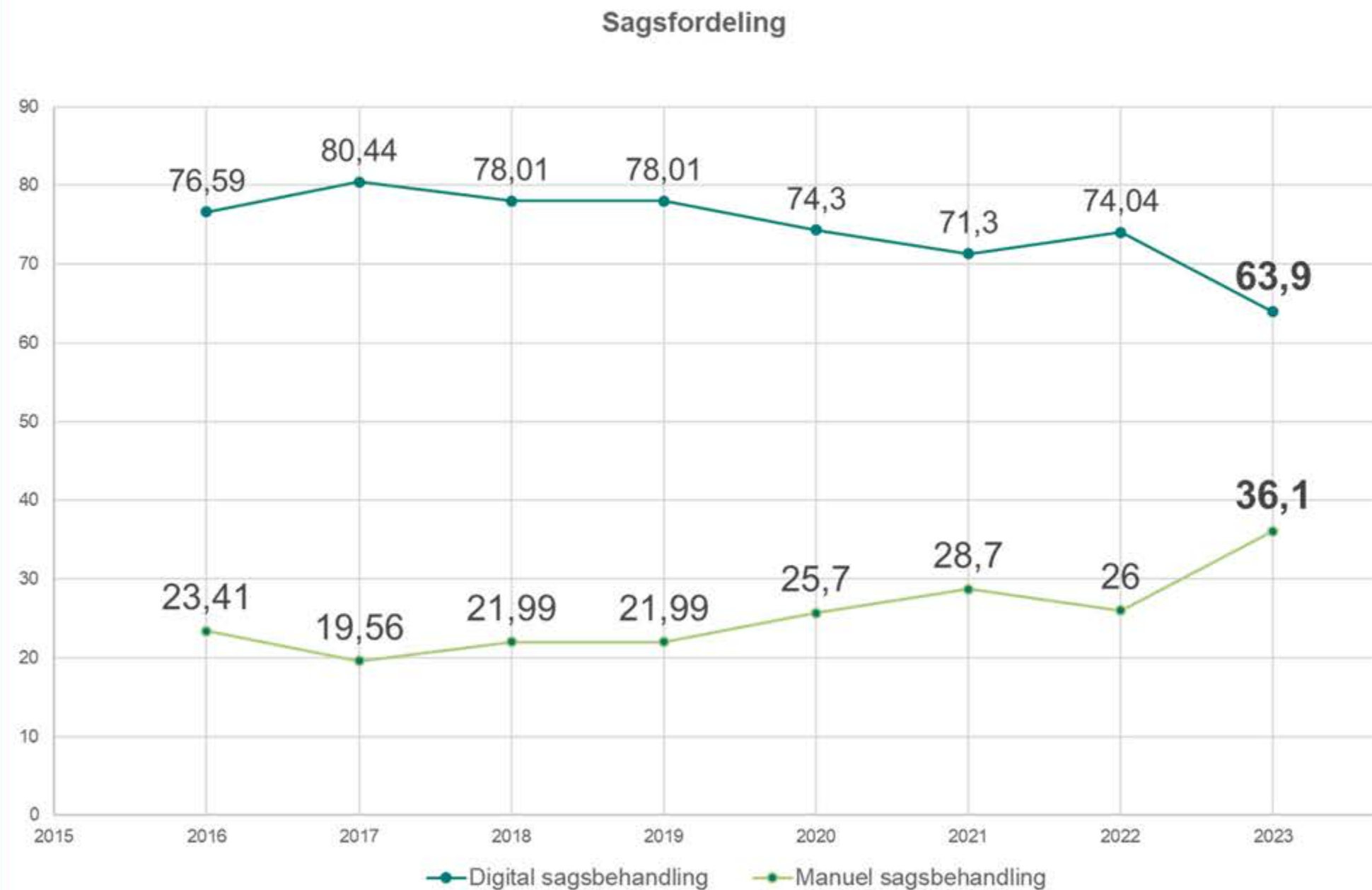


Fyldestgørende fællesskemaer er centrale for udbetalingen

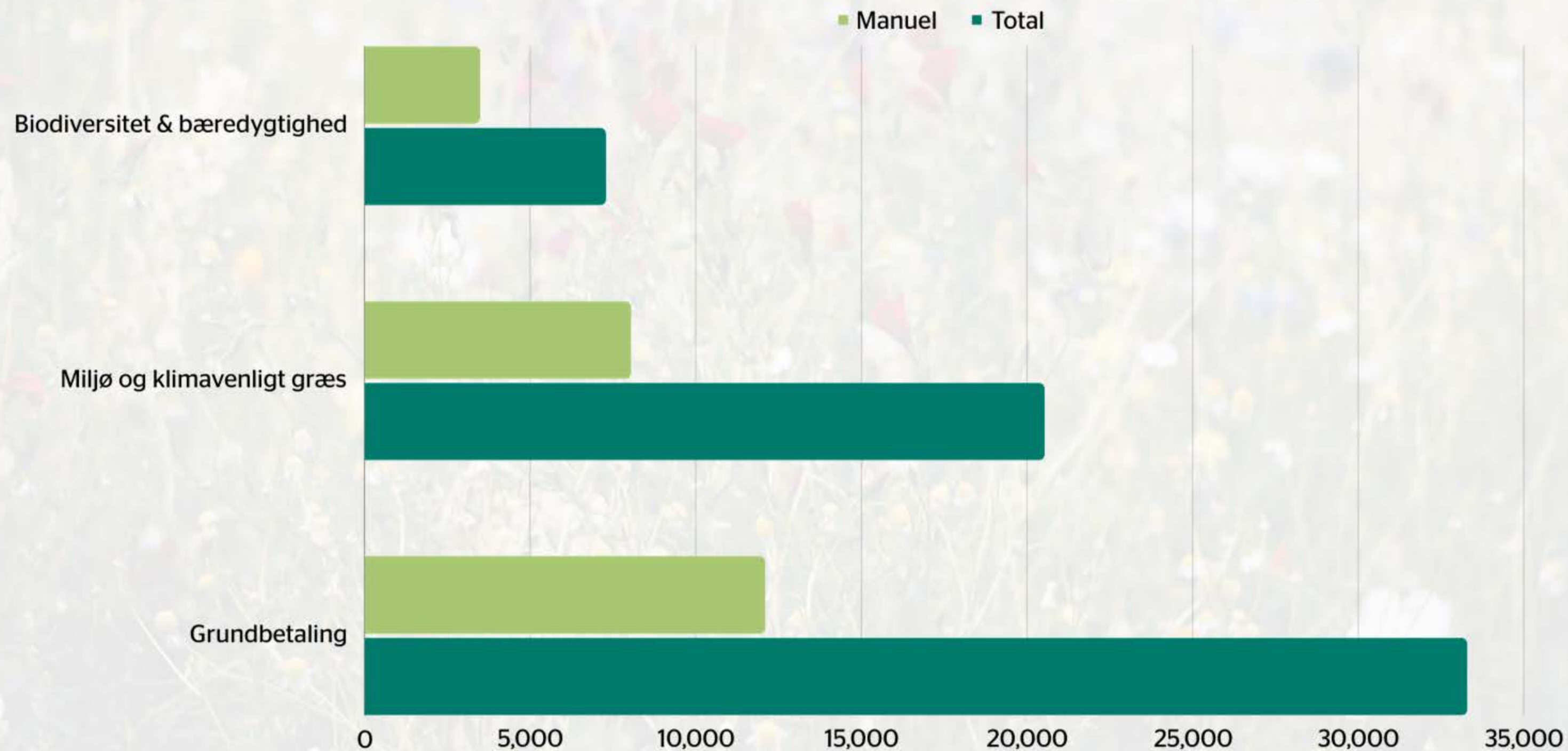
Udbetalingsmålet blev indfriet igen i 2023 😊



Ministeriet for Fødevarer, Landbrug og Fiskeri
Landbrugsstyrelsen



Manuel sagsbehandling i 2023 - top 3



Godt at vide til 2024

Ansøgningen om grundbetaling



1

Arealer der er inde og ude af ordninger der hhv. pauser / fortsætter optælling mod permanent græs.

2

Ansøgning til arealer der ikke har været ansøgt tidligere - er de permanent græs?

3

Småbiotopers græsstatus - permanent græs i forudgående ansøgningsår?

Godt at vide til 2024

Ansøgningen om grundbetaling



- 4 Hvordan opfylder du “aktiv landbruger”?
- 5 Ansøgning til ordninger efter ansøgnings- og eller ændringsfristen.
- 6 25. oktober er sidste frist for at omfordele/tilbagetrække fælleskemaet.
- 7 Dyrepræmieordningerne - ingen er automatisk tilmeldt til 2024.



Godt at vide i 2024

Ansøgningen til Biodiversitet & bæredygtighed

- Opfyld GLM8
- Ej produktionsmæssig udnyttelse hele året

Ansøgningen til Miljø & klimavenligt græs

- Marken skal være græs i begge forudgående ansøgningsår
- Hele arealet skal have opnået grundbetaling i begge forudgående ansøgningsår
- Ingen jordbearbejdning i ansøgningsåret
- Ordningens kortlag er retligt normerende -indsigelser ved bekendtgørelseshøringen



Indsigelse mod blokering

Du kan også i 2024 gøre indsigelse, hvis du bliver blokeret i forbindelse med ansøgningen i Fællesskemaet.

Rettigheder og GMO

Vedhæft filer

Indsigelse mod blokering

Vis ændringer

Indsigelse mod en blokerende validering

Efter forvaltningsloven har du krav på en skriftlig afgørelse, samt at få tilsendt en klagevejledning med en klagefrist, hvis du i din ansøgning oplever en blokerende validering, som du mener er uberettiget. Er du uenig i en blokering, kan du herunder gøre indsigelse.

 **Hvad er en blokerende validering?**



Ja, jeg mener, at jeg er blevet uretmæssigt blokeret og vil sende en indsigelse.



Hvornår kan du gøre indsigelse mod blokering?



- 1 Skemablokering - når en fejlmeddelelse opstår efter skemakontrol
- 2 Rød blokering - når et eller flere felter i ansøgningen markeres med rødt
- 3 Feltblokering - når det ikke er muligt at skrive i et eller flere felter i ansøgningen.
- 4 Markkortblokering - en fejltekst i markkortet forhindrer dig i at gemme en markindtegning, før en given betingelse er overholdt.



Hvornår skal du ikke lave indsigelse mod blokering



1

Uenighed med validering

Eks. græsstatus eller stævning af lavskov.

- 1) Indberet efter de faktiske forhold
- 2) Skriv en bemærkning på den side, der står i fejlbeskrivelsen.

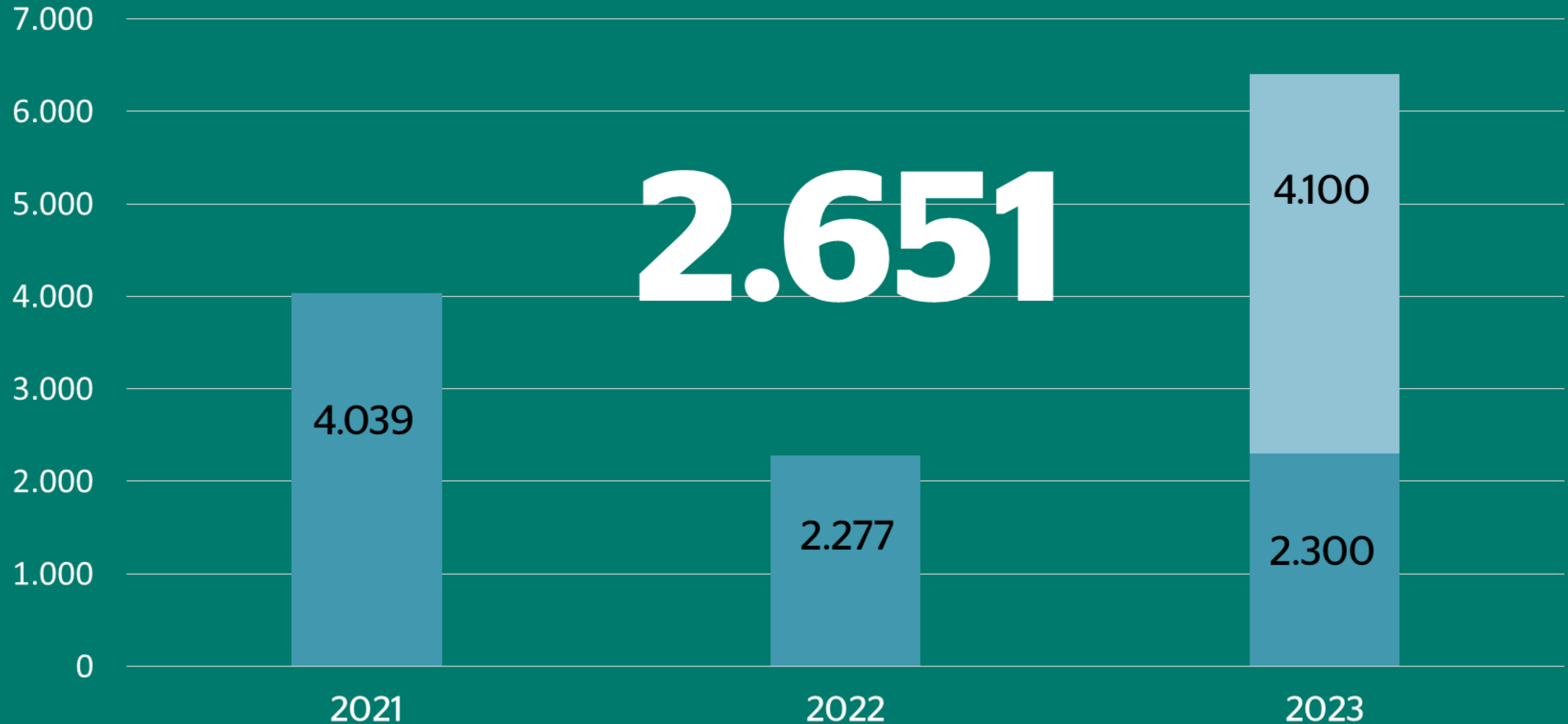
2

IT fejl der blokerer helt for indsendelse

Løses ved at lave et servicekald / fejlmeddelelse, så vi kan afhjælpe problemet.

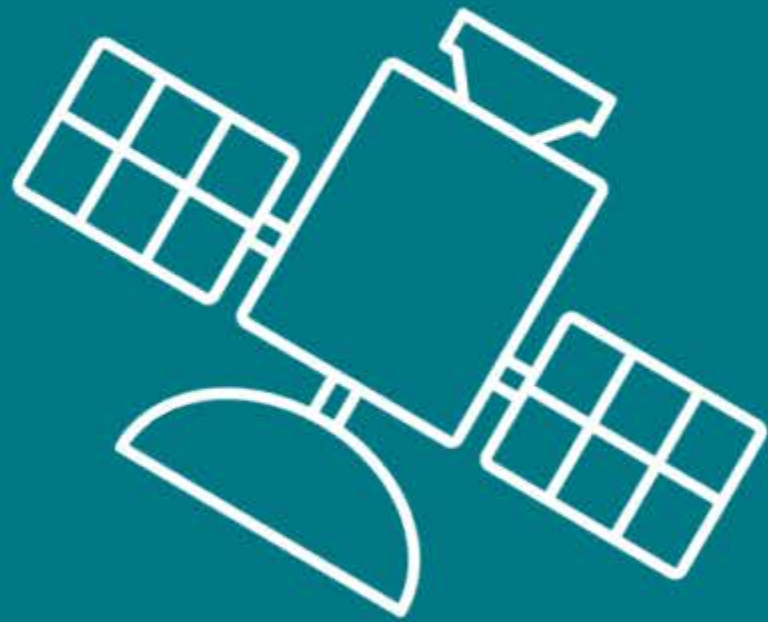
Sidste års profeti - Arealanvendelseshøring

Høringsbreve

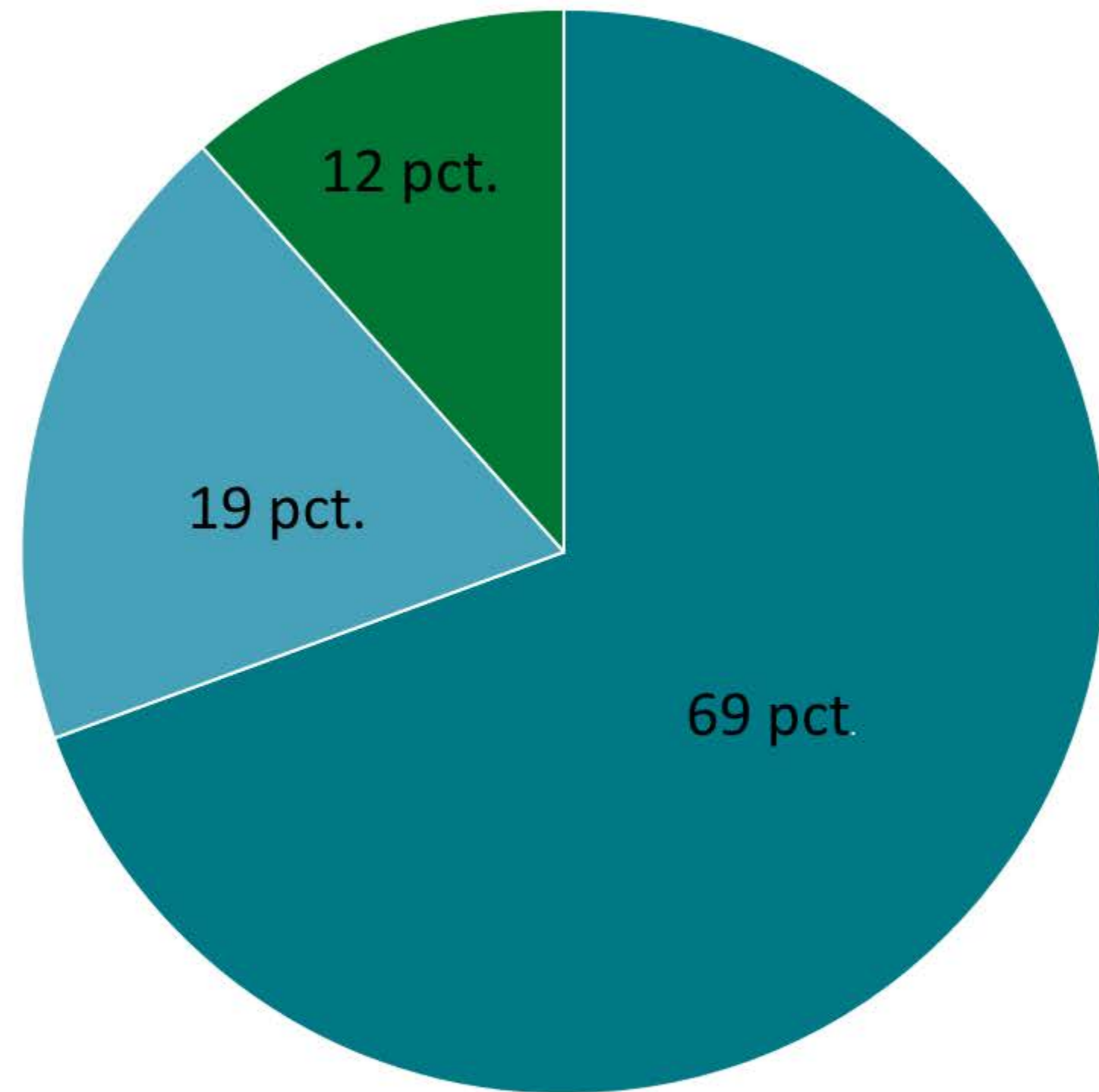


Satellitbaseret kontrol

Arealanvendelse



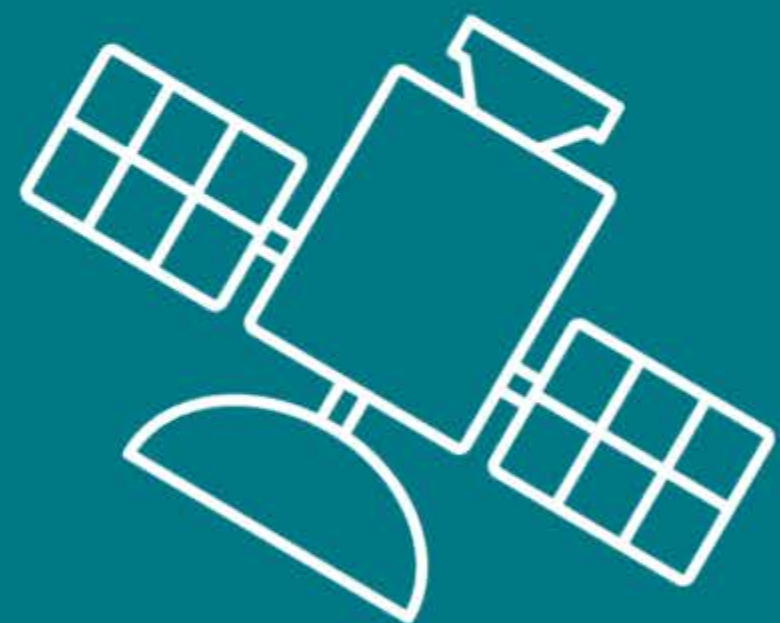
Fund



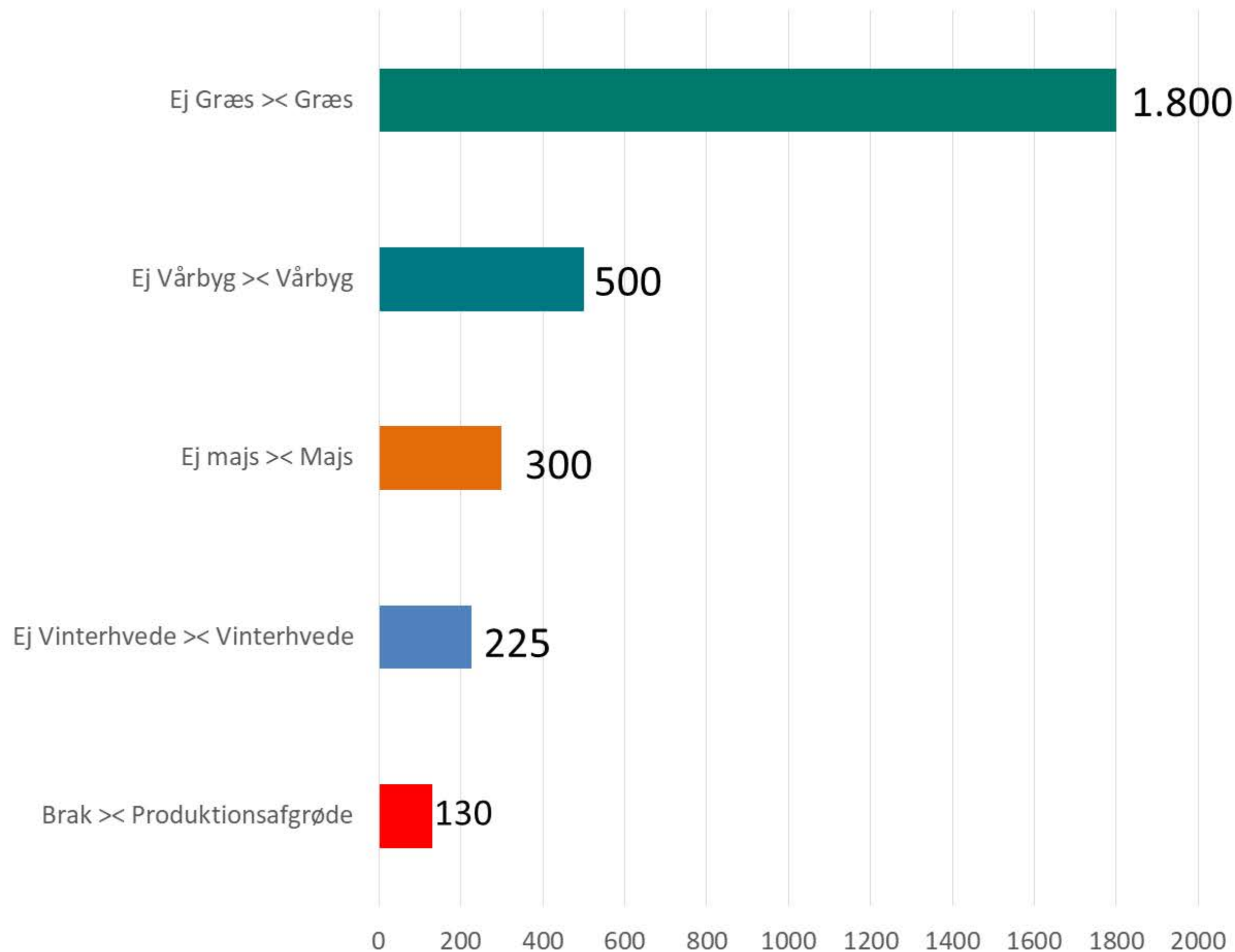
■ Afgrødekategori ■ Opdeling ■ Permanente strukturer

Satellitbaseret kontrol

Arealanvendelse



Udfoldning af afgrødekategori

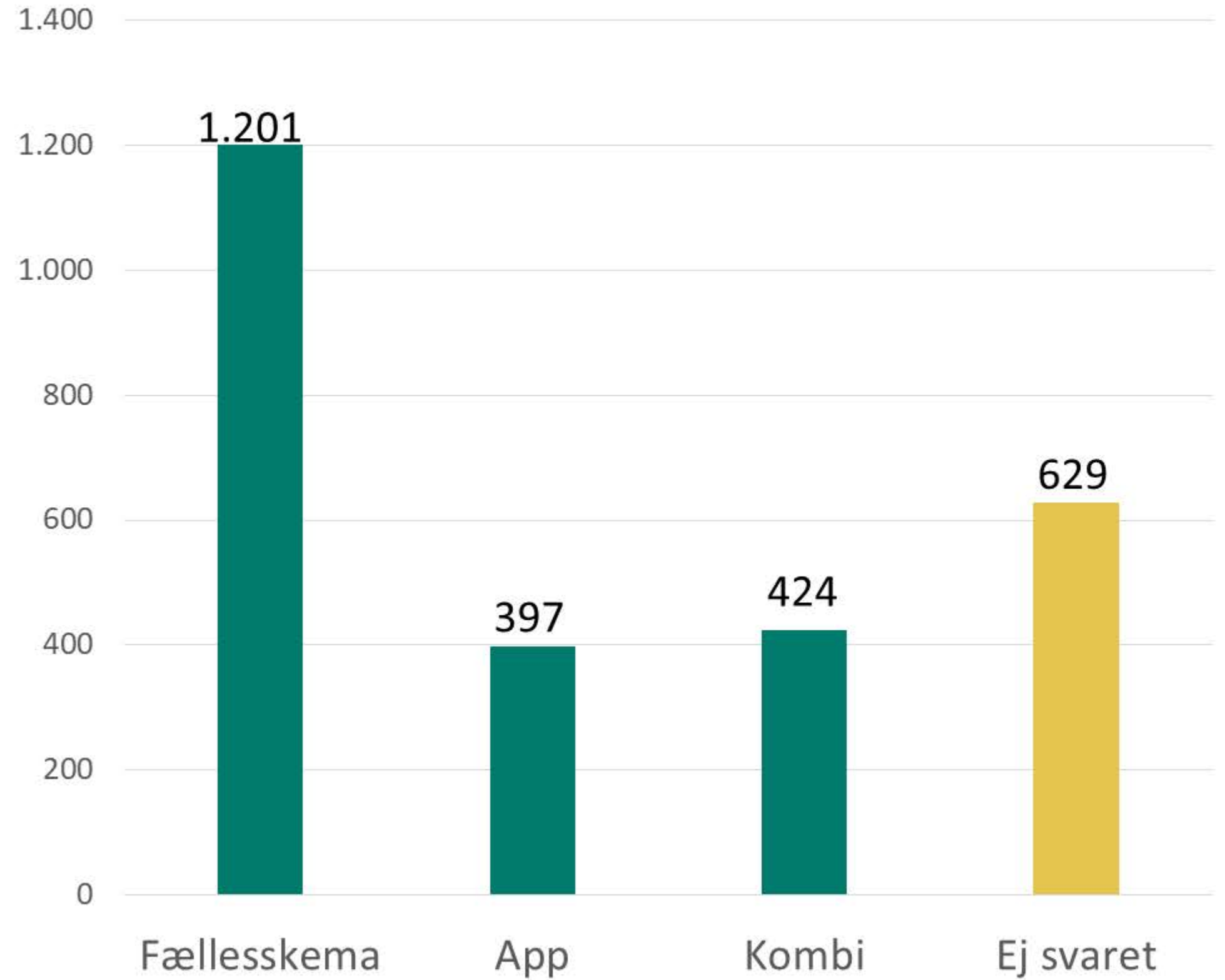


Satellitbaseret kontrol

Arealanvendelse

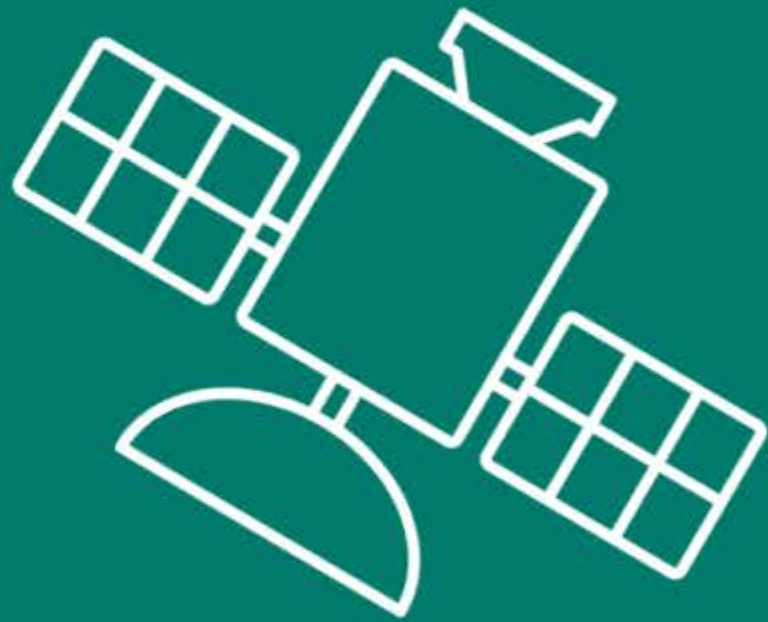


Jeres høringssvar



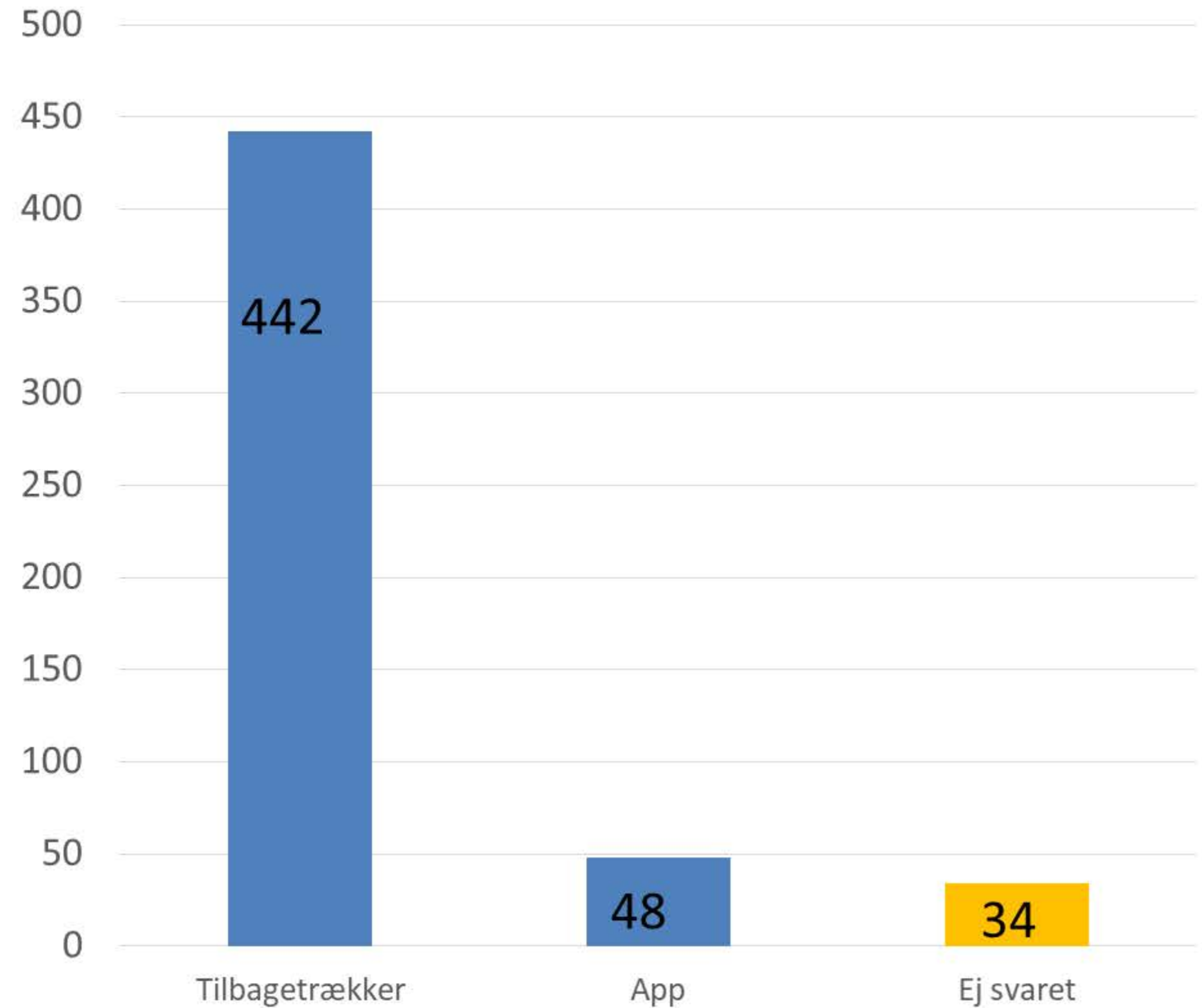
Satellitbaseret kontrol

Pløjemarkør



Arealer med pløjeforbud

524 har modtaget høringsbrev



Satellitbaseret kontrol



Bedst af alt

Indberet/indtegn korrekt og følg det

- Du undgår opfølgende høringer
- Du imødegår uhensigtsmæssigheder, som du ikke har tænkt over
- Modtager du høringen – så reager

Satellitbaseret kontrol i flere spor

- Permanent ikke støtteberettigede strukturer (stalde, veje, byggegrunde etc.)
- Ikke støtteberettiget anvendelse (ridebaner, juletræer etc.)
- Korrekt indberetning af marken – (indtegning og afgrødekode)
- Pløjeforbud



Kvalitetstest af markblokke I IMK



Markblokke 2019

Vis Info

Søg

Scal

Markbloktesten

3 pointer

1. DK ligger tæt på tærsklen
2. Nogle af arealerne kan I anvende mere optimalt i jeres ansøgning
3. Jeres overblik over arealernes reelle status



Spørgsmål?



Ministeriet for Fødevarer, Landbrug og Fiskeri
Landbrugsstyrelsen