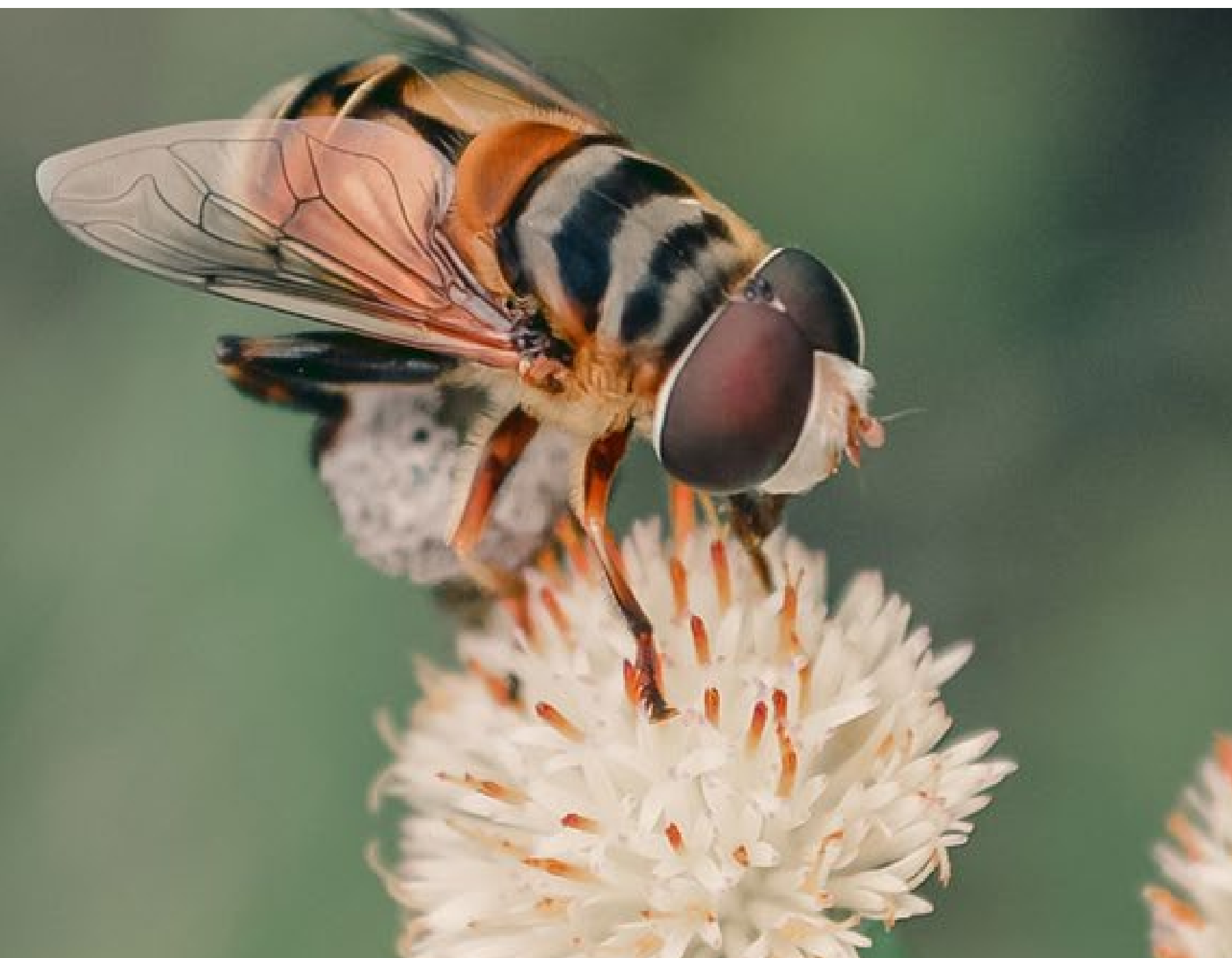


# Bio-ordninger og arealordninger: Nyt om de grønne ordninger



# I skal høre om:



- 01 Hvordan gik det i 2023?
- 02 Ændringer i bio-ordninger
- 03 Ændret fleksibilitet for støttesatser for bio-ordninger
- 04 Solceller og bio-ordninger
- 05 Ændringer i arealordninger

# Bio-ordninger og arealordninger



Bio-ordninger:  
Biodiversitet & bæredygtighed, varieret  
planteproduktion, miljø og klimavenligt græs,  
ekstensivering med slæt og økologisk arealstøtte



Arealordninger:  
Måltrettet kvælstofregulering, pleje af græs og  
naturarealer og engangskompensation



# Hvordan blev der søgt i 2023?



Biodiversitet & bæredygtighed  
Ansøgt til 21.455 ha

Tilskud til brak, småbiotoper og  
markbræmmer



Miljø- og klimavenligt græs  
Ansøgt til 175.597 ha

Tilskud til græsarealer der ikke  
er jordbehandlet to år før  
ansøgningsåret og i selve  
ansøgningsåret.



Varieret planteproduktion  
Ansøgt til 152.301 ha

Tilskud til dyrkning af bestemte  
afgrøder når bedriften samtidig  
lever op til krav om en varieret  
afgrødesammensætning.



# Hvordan blev der søgt i 2023?



Biodiversitet & bæredygtighed  
Ansøgt til 21.455 ha  
Planlagt areal 50.000 ha  
Målopfyldelse 42 pct.



Miljø- og klimavenligt græs  
Ansøgt til 175.597 ha  
Planlagt areal 198.000 ha  
Målopfyldelse 88.7 pct.



Varieret planteproduktion  
Ansøgt til 152.301 ha  
Planlagt areal 188.613  
Målopfyldelse 80.7 pct.



# Hvordan blev der søgt i 2023?



**Ekstensivering med slæt**  
Ansøgt til 6.308 ha  
Planlagt areal 38.003 ha  
Målopfyldelse 16.6 pct.



**Målrettet kvælstofregulering**  
Tilsagn til 352.800 ha.  
Målopfyldelse i den frivillige runde : 97 pct.



**Pleje af græs og naturarealer**  
Ansøgt nye tilsagn til 23.681 ha. Alle gyldige ansøgninger imødekommes. Ansøgt Udbetaling: 109.873 ha



**Økologisk Arealtilskud (LDP)**  
Ansøgt udbetaling til 210.892 ha  
Sidste tilsagn udløber i 2025

# Hvordan blev der søgt i 2023?

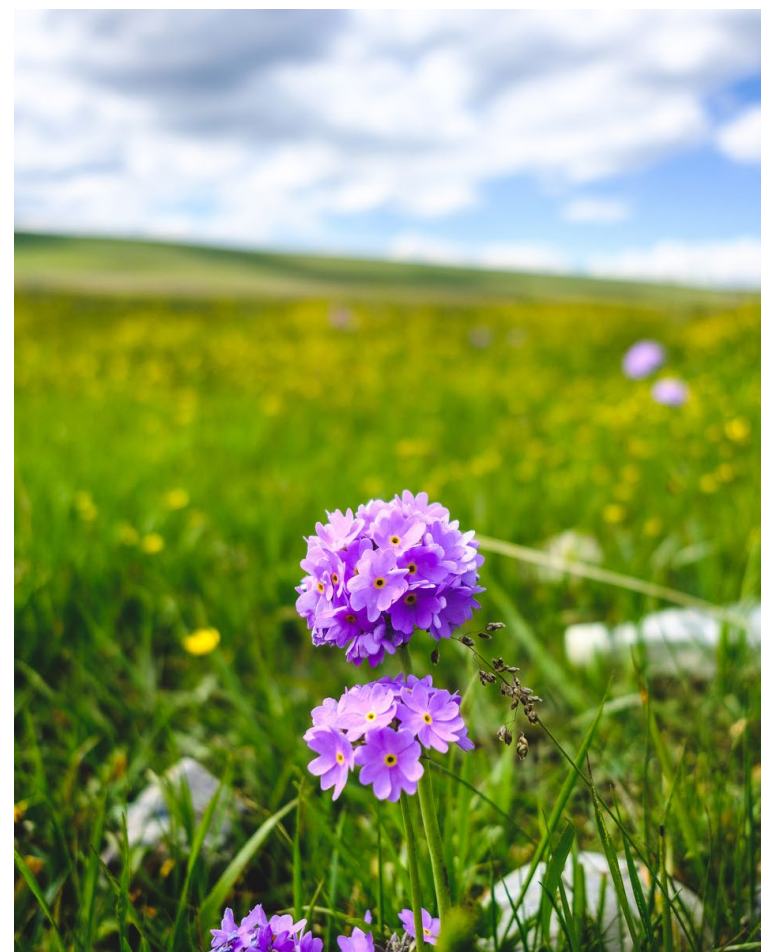


**Økologisk arealstøtte -  
basis**

Ansøgt til 39.279 ha

Planlagt areal 59.663 ha

Målopfyldelse 65,8 pct.



**Økologisk arealstøtte -  
omlæg**

Ansøgt til 10.087 ha

Planlagt areal 27.700 ha

Målopfyldelse 36,4 pct.



**Økologisk arealstøtte -  
N tillæg**

Ansøgt til 14.675 ha

Planlagt areal 22.941 ha

Målopfyldelse 63,9 pct.



**Økologisk arealstøtte -  
frugt/bær tillæg**

Ansøgt til 316

Planlagt areal 492

Målopfyldelse 64,2 pct.

# Biodiversitet & bæredygtighed



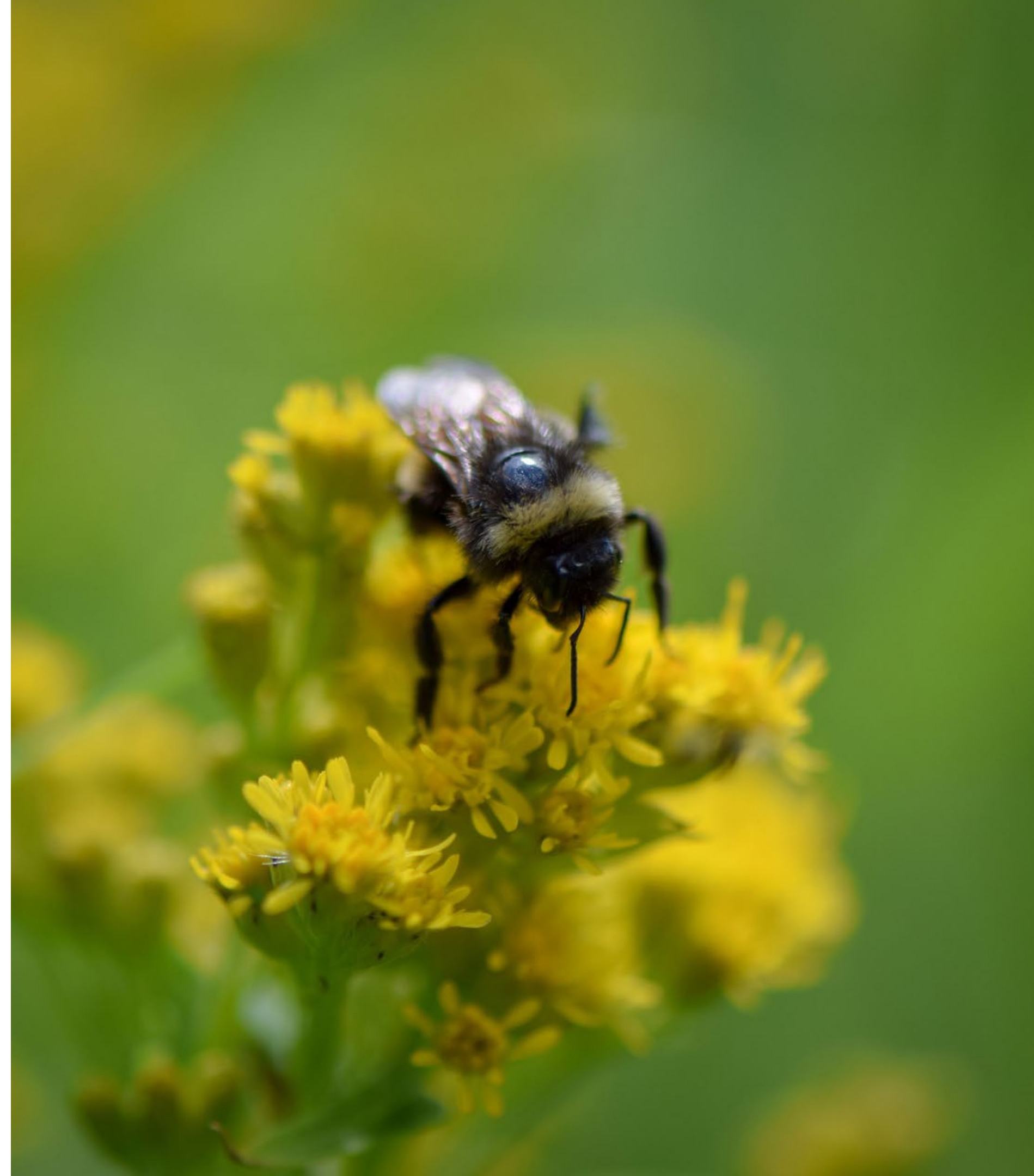
- 1 Tillæg til bestøverbrak
- 2 Nye afgrødekoder for brak
- 3 Sanktionsfrit at overføre arealer under biodiversitet & bæredygtighed til at opfylde GLM 8
- 4 Det er en forpligtelse, at brak og bræmmer overholder krav om slåning eller etablering af en blomsterblanding



# Biodiversitet & bæredygtighed

## Nyt tillæg til bestøverbrak

- Tillæg på 1500 kr./ha.
- Formålet med tillægget er at forbedre fødegrundlaget for de bestøvende insekter
- Du kan søge på arealer, der var et omdriftsareali 2023
- Du skal etablere en blomsterblanding, der består af mindst tre forskellige pollen- og nektarrige plantearter pr. m<sup>2</sup>.



# Varieret planteproduktion



1

I 2024 er frø fra urtekrysantemum tilføjet listen over godkendte afgrøder, som du kan få tilskud til under ordningen.

2

Grænserne for hvornår du skal have 2, 3 eller 4 afgrødekategorier er blevet lempet.

# Variert planteproduktion



- Bedrifter med omdriftsarealer op til 20 ha skal der dyrkes to afgrøde kategorier på bedriftens omdriftsarealer
- Bedrifter med omdriftsarealer mellem 20 og 60 ha skal der dyrkes tre afgrødekategorier på bedriftens omdriftsarealer
- Bedrifter med omdriftsarealer over 60 ha skal der dyrkes fire afgrødekategorier på bedriftens omdriftsarealer

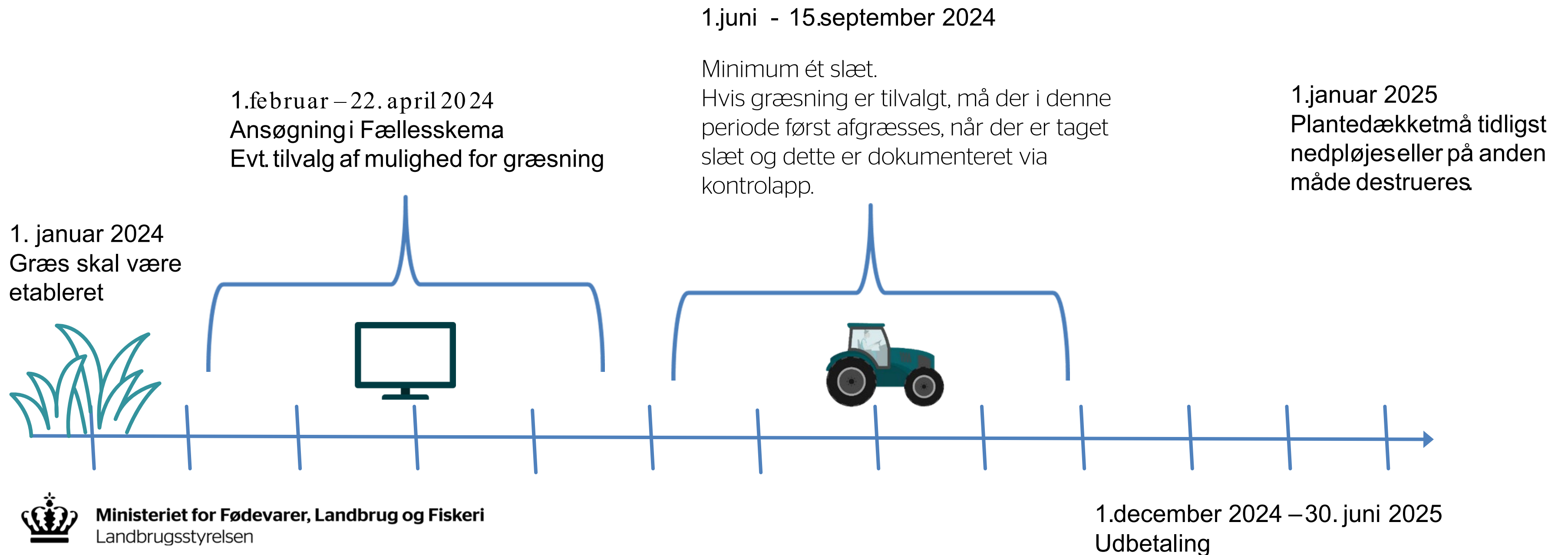
# Ekstensivering med slæt



1

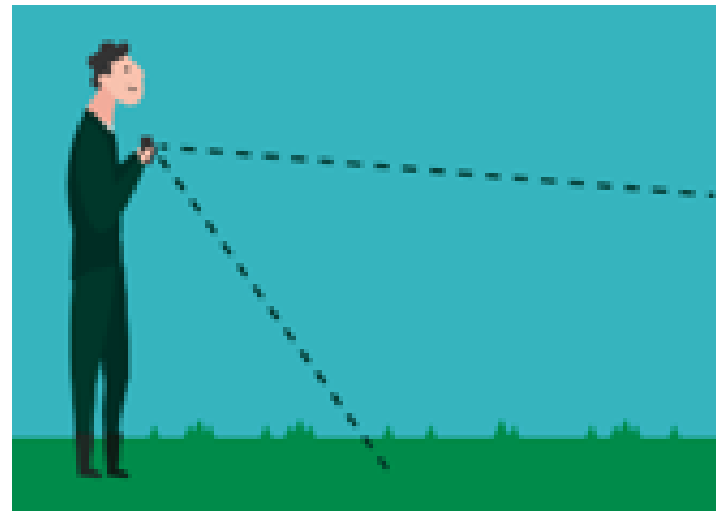
Vi øger  
muligheden for  
afgræsning

# Ekstensivering med slæt



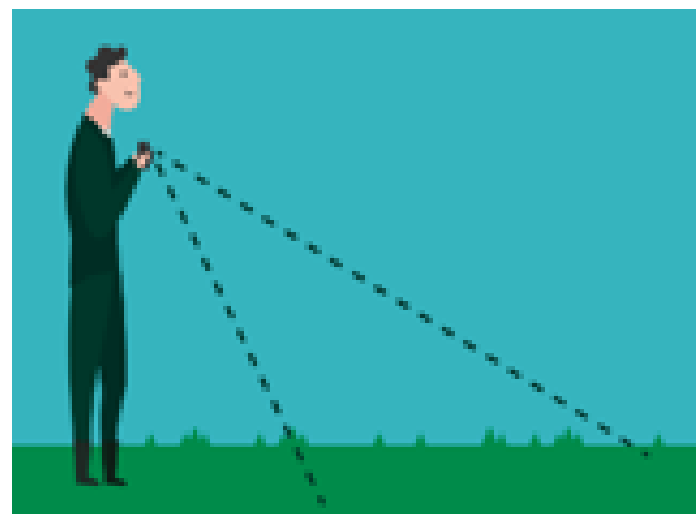
## Panoramabilleder

Et panoramabillede skal tages ud over marken, så billedets fjerne ende viser en smule af horisonten. Billedet skal give et indtryk af, om plantedækket i marken er ensartet, og at der er taget slæt på hele marken.



## Detaljebilleder

Et detaljebillede skal tages, så det peger skråt ned i marken og viser detaljer om plantedækkets tilstand, således at det er muligt at se, om der er taget slæt på arealet.



# Økologisk arealstøtte



1

Satsen øges fra 870 til 1200  
kr. pr. ha

2

Indsend økologiskemaet før  
Fællesskemaet ved nye  
marker

# Fleksibilitet ved tilskudssatser for bio-ordninger i 2024

Bio-ordning	Planlagt tilskudssats i 2024	Underansøgning
Biodiversitet & bæredygtighed inkl. tillæg til bestøverbrak	2740 kr./ha 1500 kr./ha fotillæg	+ 35 pct. (3699 kr. + 2025 kr.)
Ekstensivering med slæt	3526 kr./ha	+ 35 pct. (4760 kr.)
Miljø- og klimavenligt græs	1500 kr./ha	+ 25 pct. (1875 kr.)
Varieret planteproduktion	615 kr./ha	+ 25 pct. (769 kr.)
Økologisk Arealstøtte eks. tillæg	1200 kr./ha	+ 25 pct. (1500 kr.)
Økologisk Arealstøtte tillæg	1600 kr./ha bmlægningstilskud 650 kr./ha forreduceret kvælstoftilførsel 4000 kr./ha for frugt og bær tillæg	+ 10 pct. (1760kr., 715kr. og 4400 kr.)





# Solceller og bio-ordninger



Solceller er udelukket til bio-ordningen miljø- og klimavenligt græs



Det skal være muligt at udføre kriterier og forpligtelser imellem solcellepaneler og registrere arealerne som selvstændige marker uden solceller for at få tilskud til de andre bio-ordninger.



# Målrettet kvælstofregulering



- Det samlede indsatsbehov på landsplan er uændret
- Indsatsbehovet er i 2024 fordelt ud fra de nye vandområdeplaner (VP3)
- Det maksimale indsatsbehov stiger fra ca. 32 pct. i 2023 til 44 pct. i 2024
- Du kan ikke anvende græsudlæg i majs eller efterafgrøder efter tidligt høstede spisekartofler, hvis du også anvender dem til opfyldelse af GLM7



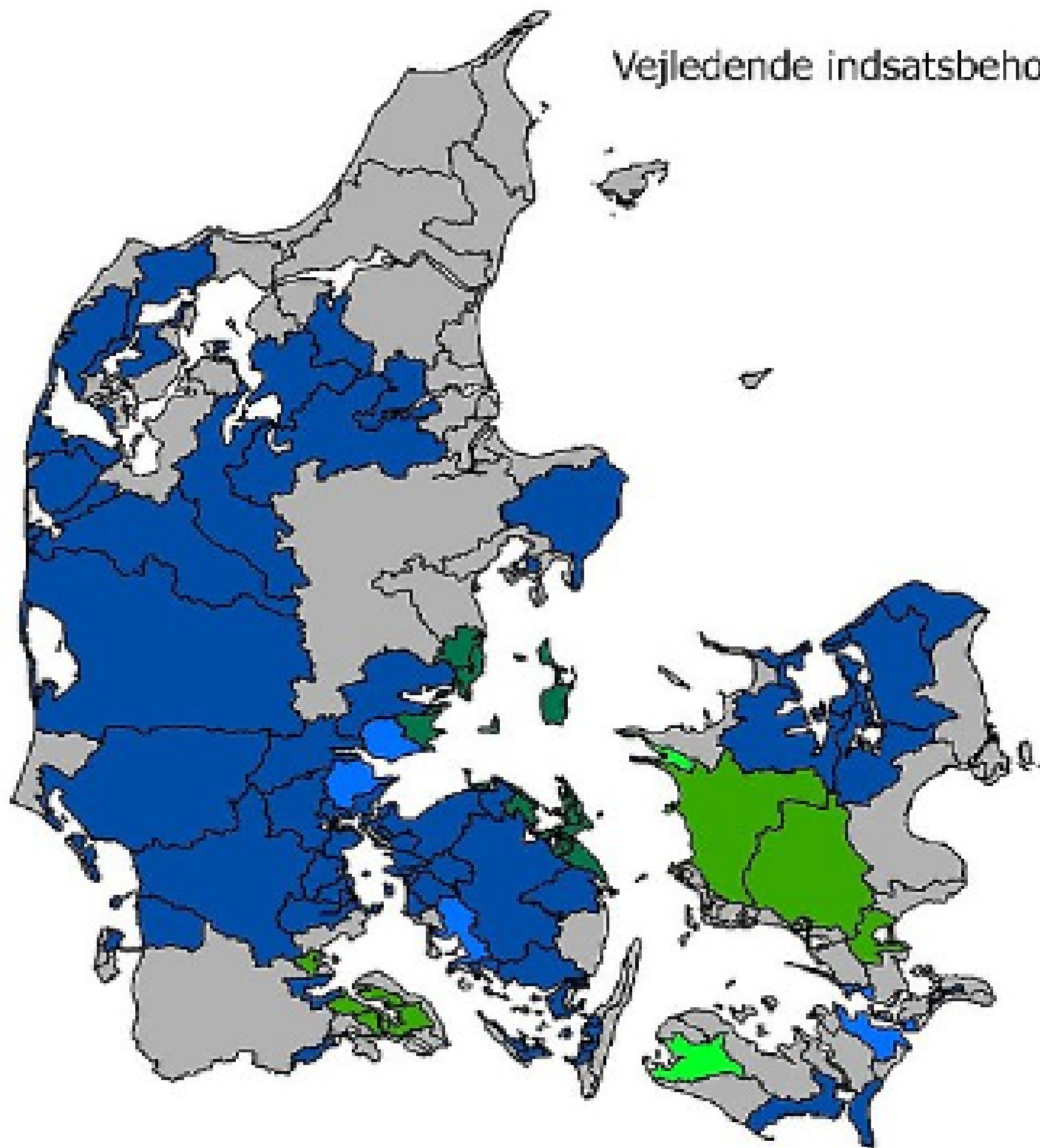
# Målrettet kvælstofregulering



- Omregningsfaktoren for to alternativer til efterafgrøder ændres:
  - 1,9 ha tidligt såede vinterafgrøder erstatter 1 ha efterafgrøder
  - 0,5 ha braklagte arealer erstatter 1 ha efterafgrøder
  - Ny omregningsfaktor for reduceret gødningsmængde
- Støttesatsen hæves fra 500 kr. pr. ha til 673 kr. pr. ha



## Vejledende indsatsbehov i målrettet kvælstofregulering 2024



□ Kystvandområde

% målrettede efterafgrøder 2024

■ 0,0 %

■ 0,1 % - 10,0 %

■ 10,1 % - 20,0 %

■ 20,1 % - 30,0 %

■ 30,1 % - 40,0 %

■ 40,1 % - 44,2 %

# Pleje af græs- og naturarealer



1

Ny valgmulighed - ekstensiv græsning

2

Undtagelse fra GLM 8 ved mere end 75 pct. græs

3

Producentските



# Ekstensiv afgræsning

Til dig som ønsker en ekstensiv–men forlænget græsningssæson eller helårsgræsning.

- Vælg kontrolmetoden i Fællesskema hvert år.
- Dokumenter selv din græsning med billeder via Landbrugsstyrelsens app i november.



# Ekstensiv græsning - eksempler

Arealets helhed



GRÆSNINGSPRÆGET

Nærbilleder



AFBIDT GRÆS



DYRELORT



TRÅD



# GLM 8 undtagelse

- Undtagelse fra GLM8 om 4 pct. ikke-produktive elementer hvis bedriften har mere end 75 pct. af omdriftsarealet med græs med 0 norm

GLM 8  
frahegning

Mark med pleje af græs- og naturarealer, der har status af omdrift





# Producentskifte

Producentskifte af plejegræs-arealer bliver lettere

På Pleje af græs siden i Fællesskema skal begge parter markere producentskifte for hver mark

- Overdrager sætter kryds for producentskifte i forskelsviseren
- Erhverver sætter kryds for producentskifte i markplanen
  
- Hvis erhverver overtager tilsagnet, skal du markere, at du ønsker udbetaling

Fristen følger Fællesskemaet: 17. maj 2024

# Engangs- kompensation



1

Satser

2

Ansøgning

3

Kontrol



# Engangs- kompensation

- Sats 82.500 kr. pr. ha for om drift og 35.500 kr. pr. ha,. For permanent græs
- Kompensation udbetales på én gang – fra december 2024 til juni 2025



# Engangs- kompensation

- Søgi Tastselv på særligt skema
- Ansøger er ejer af jorden
- Tilsagnsperiode 5 år
- Kontrol i 20 år



# Spørgsmål?

