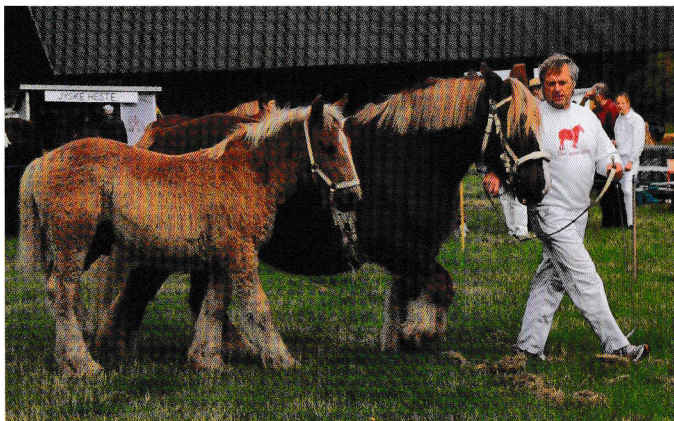


Det Grønne Museum 18. august kl. 10-16

Det Grønne Museum formidler viden, historier og oplevelser om jagten, skoven, landbruget og maden. Det er fortællingen om landet, som vi lever i, men også om landet, som vi lever af. På Det Grønne Museum kan du opleve de gamle danske husdyrracer, afgrøder, traditioner, mennesker, maskiner og gode historier i årstidernes skiften.

Den 18. august kan du opleve de gamle danske husdyrracer på helt tæt hold, når vi holder Det Historiske Dyrskue. Samme dag skal høsten også i hus og både heste og traktorer sørger for, at de gamle selvbindere og mejetærskere løser opgaven.

Læs mere om dagen og se andre arrangementer på www.detgrønnemuseum.dk



Det Grønne Museum

Randersvej 4
8963 Auning
Tlf: 86 48 34 44
www.detgrønnemuseum.dk



Museumscenter Karensminde 8. september kl. 9.30-16

Karensminde er en gammel enggård ved Grindsted Å. Gården er et levende, kulturhistorisk museum for perioden 1920-1950. På markerne vokser rug, byg, havre, roer og kartofler og i køkkenhaven gamle grøntsagssorter. Gråbroget kvæg, røde malkekøer og får græsser i engen, og de sortbrogede grise i stalden har krølle på halen. Gården har en fin besætning af gamle danske husdyrracer, heriblandt jyske heste.

Gårdens mange arrangementer viser årets gang på en gammel gård med demonstration af gamle håndværk og husflid, fremstilling af smør, ost og andre delikatesser, samt høst og markarbejde.

Årets største begivenhed er det historiske dyrskue og veteranstævne, som i 2019 finder sted d. 8. september. Det er en festlig dag med god stemning, dejlige dyr og flotte veterankøretøjer. Man kan tilmed opleve de gamle traktorer pløje marken.



Museumscenter Karensminde

Mørsbølvej 102
7200 Grindsted
Tlf: 79 72 74 90
www.billundmuseum.dk



Historiske dyrskuer i Jylland

2019



Hygum Hjemstavns gård

Herregården Hessel

Landskabs og Landbrugsmuseet Mosbjerg

Det Grønne Museum

Museumscenter Karensminde

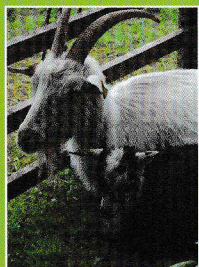
Denne folder er udgivet af:



Udvalget til Bevarelse af Genressourcer
hos Danske Husdyr



Miljø- og Fødevareministeriet
Landbrugsstyrelsen



Hygum Hjemstavnsgrård 25 og 26. maj kl. 10-16

Sommersæson 24. juni - 31. august.

Hygum Hjemstavnsgrård er et museum, der arbejder med levendegørelse af landsbylivet indenfor landbrug og håndværk i perioden 1850 - 1950. Det foregår dels ved afholdelse af aktivitetsdage hen over året dels ved åbningstider i ferier og sommersæsonen.

Første arrangement er børnedyrskuet den 25 maj (kl.12-16) og derefter Historisk Dyrskue den 26. maj (kl. 10-16). Dyrene fremvises i ringen og dommerne fortæller om racernes særpræg og giver karakteristik af de enkelte dyr.

Øvrige Arrangementer:

"Landsbyen i arbejde" 20.-21.juli, Pilefestival 10.-11. august, Høstdage 22.-25. august, Pløjedage 21.-22. september, Åbent i uge 42 søndag 13.-20. oktober, Kartoffeldag onsdag 16. oktober, "Ind under jul" 23.-24. november.



Hygum Hjemstavnsgrård

Ribevej 74, Sdr Hygum
6630 Rødding
Tlf: 74 84 55 66

www.hygumhjemstavnsgrard.dk

Hygum
Hjemstavnsgrård



Herregården Hessel 1. juni kl. 10-16

Sommersæson: 1. maj - 30 sept. Uge 42 og 4. weekend i nov.

Hessel er et landbrugsmuseum beliggende på Lounshalvøen i Vesthimmerland med en fantastisk udsigt over Limfjorden. Hessel er en gammel studegård, og derfor græsser der stude af den gamle race Sortbroget Jysk Malkekævg på jorden omkring Hessel.

Lørdag d. 1. juni er der "Hesteday og Historisk dyrskue". Kom og følg nostalgien vej - fra 1818 til 2018 og oplev hvordan hesten er blevet brugt gennem tiden. På dagen er der også historisk dyrskue med præsentation af gamle, danske bevaringsværdige husdyr og forskellige veteranmaskiner. I år også med lækker, lokalt fødevarermarked.

Læs om alle vores arrangementer - store som små på:
www.herregaarden-hessel.dk



Museet Herregården Hessel

Hesselvej 40, Hvalsund,
9640 Farsø
Tlf: 98 63 81 25/20 58 22 01
www.herregaarden-hessel.dk

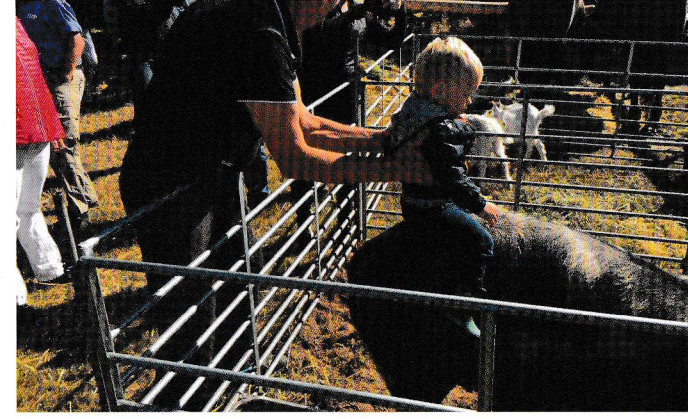


Landskabs og Landbrugs- museet i Mosbjerg. 11. august kl. 10-16

Høstdag, dyrskue og Jernalderdag i Mosbjerg.

Her kan du opleve hvordan man høster med le og binder neg. Desuden bliver der afholdt dyrskue med udstilling af gamle husdyracer og ved hytteområdet vil jernalderen være i fokus med mange aktiviteter. I laden kan der bl.a. købes gammeldags middagsmad. I år er der arrangeret et egentligt dyrskue og her præsenteres mange af de gamle bevaringsværdige husdyracer til glæde for både udstillere og gæster.

Er du ejer af gamle racer er du meget velkommen til at tilmelde på mail: jkn@vhm.dk



Landskabs og Landbrugsmuseet i Mosbjerg

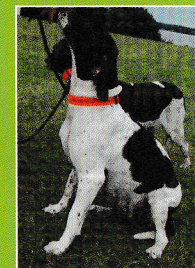
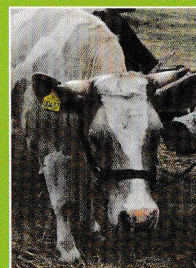
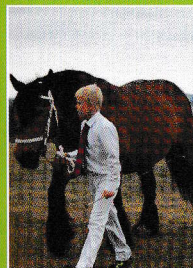
Højen,
Jerupvej 613, Mosbjerg
9870 Sindal

Arrangør: Vendsyssel Historiske Museum.



Hvad er husdyr genetiske ressourcer?

På disse historiske dyrskuer udstilles en række af de oprindelige danske husdyr, som i dag er udrydningstruede. Hver for sig udgør de en husdyr genetisk ressource, som er vigtig at bevare for eftertiden. Derfor er det yderst relevant at bevare biodiversiteten, også indenfor husdyrene, for at sikre vores fremtidige fødevarer sikkerhed.



Sådan får du mere information

På Landbrugsstyrelsens hjemmeside beskrives både arbejdet med at bevare de udrydningstruede danske husdyracer, samarbejdet med museerne og avlerforeninger, Genbanken og tilskudsordninger. Tilmeld dig det elektroniske nyhedsbrev "Nyt om husdyr genetiske ressourcer", hvor du får faglige meddelelser om emnet - f.eks når der åbnes for ansøgning om dyretilskud.

www.lbst.dk/landbrug/genetiske-ressourcer