



Særlige regler for erhvervsfiskeres brug af ruser i Mariager Fjord øst for linien mellem Nybro østen sandhage og Ballegård (gul strek på kortet).

Tider og perioder for udsætning af åleruser kan aflæses på tilhørende kort. (Bundgarn er ikke tilladt her) Indtagne pladser skal indberettes med position i længde- og breddegrader til: **Landbrugs- og Fiskeristyrelsen, Fiskeriinspektorat Øst, Frejasvej 1, 4100 Ringsted** (særlig blanket kan rekvireres)

Sideafstande mellem ruserækker, kan aflæses på kortet.

Hvis flere ønsker samme plads, og der ikke kan opnås enighed, skal der gøres anmeldelse til pågældende Fiskeriinspektorat inden 3 døgn. Herefter vil der blive foretaget lodtrækning om pladsen. Lodtrækning kan kun ske mellem erhvervsfiskere med A-status. Disse har første ret til pladsen. Fiskere i kompagniskab, kan kun deltage med en person.

Vest for broen i Hadsund (hvid strek på kortet) til Revsbæk bro.

Der må ikke udsættes sommeråleruser, dvs. åleruser, hvis største bøjle højst måler ¾ m i diameter.

Vest for broen i Hadsund skal sideafstanden mellem ruserækker være mindst 100 m. Hvis det er muligt, må der sættes ruser inden for de faststående redskaber, men de skal sættes i samme retning som de faststående.

Særligt for lyst- og fritidsfiskere:

Dørgefiskeri/trolling for motorkraft er forbudt inden for 100 m fra land.

Garn højder: Flydende garn maksimalt 3 m. Bundsatte garn maksimalt 1,5 m
Garnlængder: 1, 2 eller 3 garn med en samlet, maksimal længde på 135 m.
Garn må ikke sættes nærmere land end 100 meter. (gælder også for erhvervsfiskere)

Ålekvabber må kun landes til konsum eller til brug som agnfisk.

For uddybende materiale henvises til følgende bekendtgørelser:

Lbk. Nr. 17 Fiskeriloven

Bek. nr. 428 om fredning af Kielstrup Sø

Bek. nr. 670 om særlige regler for fiskeriet i Mariager Fjord

Bek. nr. 674 om stoprist eller spærrenet i fiskeredskaber i visse salte vande

Bek. nr. 1360 om mindstemål for fisk og krebsdyr i saltvand

Bek. nr. 1473 om fredningstider for fisk og krebsdyr i saltvand

Bek. nr. 1551 om betingelserne for erhvervsmæssigt fiskeri efter ål i saltvand og ferskvand

Bek. nr. 1552 om fiskeredskaber (bundgarn mv.) i saltvand

Bek. nr. 1615 om rekreativt fiskeri i salt- og ferskvand samt redskabsfiskeri mv. i ferskvand

Bek. nr. 5911 om Mariager Fjord Vildreservat

Det er dit ansvar at være orienteret om ændringer i lovgivningen! Denne folder og tilhørende kort forældes med tiden. Den nyeste version kan hentes som PDF-fil på følgende hjemmesider:

www.lfst.dk under "fiskeri/erhvervsfiskeri/reguleringer/særlige lokale regler" og under: "fiskeri/lyst-og-fritidsfiskeri/regler for lyst- og fritidsfiskeri" samt på: www.fiskepleje.dk

Vær opmærksom på, at den til enhver tid gældende fiskerilovgivning også omfatter fiskeri i Mariagerfjord

Beskyt den lokale fiskebestand!

Ulovligt fiskeri kan anmeldes her:

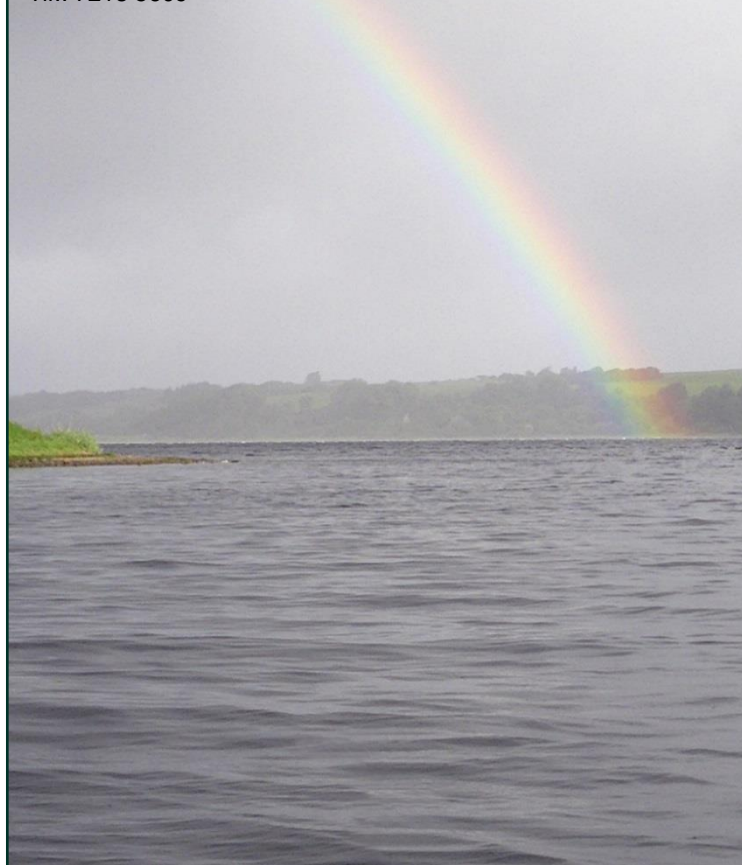
Landbrugs- og Fiskeristyrelsens hjemmeside:

www.anmeldelse.lfst.dk

Fiskeri Monitorings Centret (FMC)

E-mail: fmc@lfst.dk

Tlf.: 7218 5609

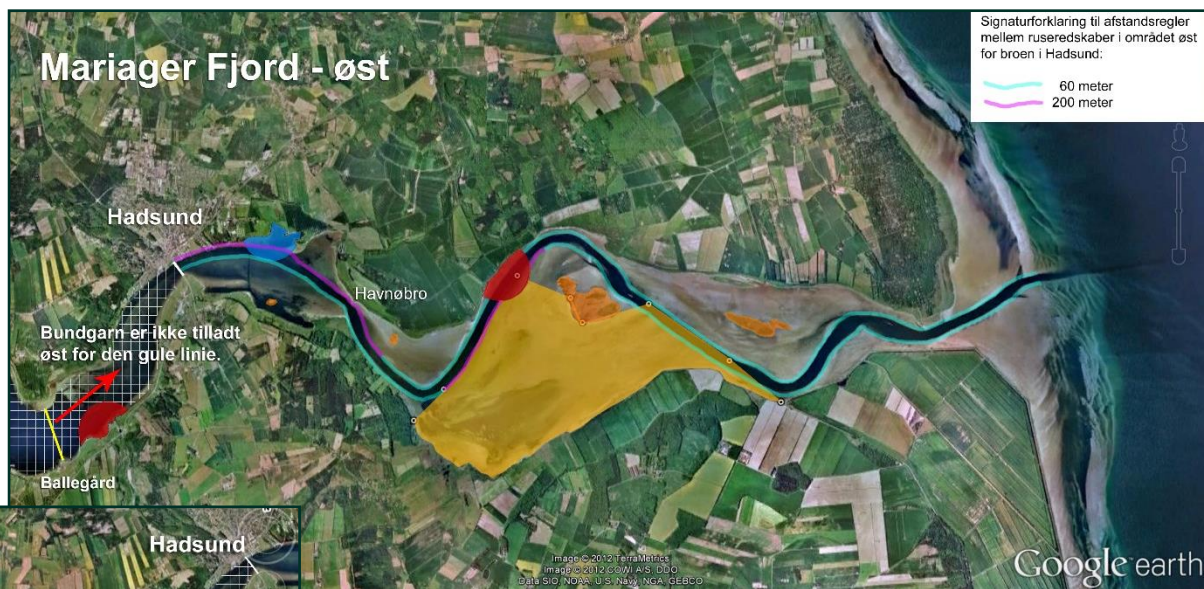


Information om særlige regler for fiskeri i Mariager Fjord

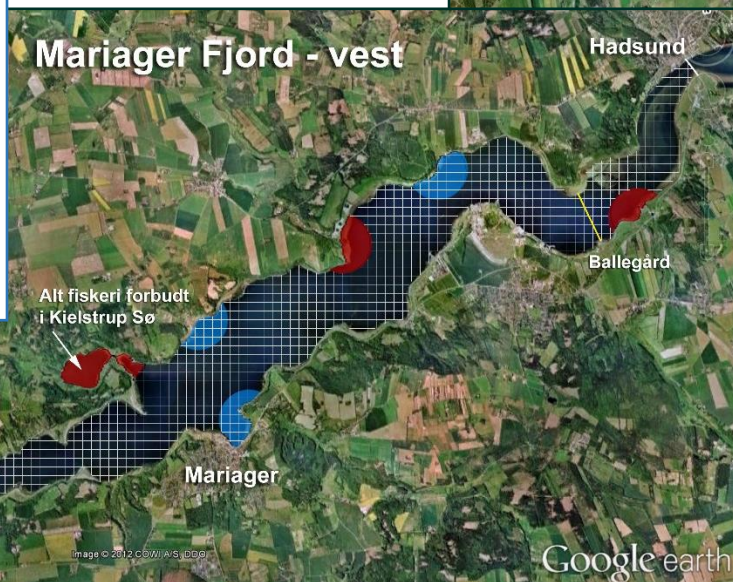
Erhvervsmæssigt fiskeri efter ål er reguleret efter Bekendtgørelse nr. 1551 om betingelserne for erhvervsmæssigt fiskeri af ål i saltvand og ferskvand.

Dette indebærer, at alle erhvervs- og bierhvervsfiskere, der ikke har ålelicens, kun kan fiske ål på fritidsfiskerilignende vilkår. Der må derfor maksimalt anvendes 6 kaste- ruser (sommerruser) pr. bruger og disse ruser skal tilmeldes hos: **Landbrugs- og Fiskeristyrelsen, Fiskeriinspektorat Øst, Frejasvej 1, 4100 Ringsted.**

Erhvervsfiskere, med gyldig ålelicens, kan henvende sig til **Landbrugs- og Fiskeristyrelsens lokale afdeling i Randers** for nærmere information om gældende regler.



- Helårsfredning. Alt fiskeri forbudt.
- Halvårsfredning. Alt fiskeri forbudt fra og med den 16. september til og med den 15. marts.
- Vildtreservat på øer og holme. Al færdsel forbudt fra og med den 1. april til og med den 15. juli.
- Vildtreservatet Ajstrup bugt. Al færdsel forbudt fra og med den 1. september til og med den 31. oktober.
- ⊕ Påbudt brug af stoprist eller spærrenet i ruseredskaber.



En fritidsfiskerjæpæluse må fiske hele året. Placeringen af rusen skal tilmeldes inden den tages i brug. Tilmeldingsskemaet kan hentes på Landbrugs- og Fiskeristyrelsens hjemmeside: www.lfst.dk Skemaet sendes til: **Landbrugs- og Fiskeristyrelsen, Fiskeriinspektorat Øst, Frejasvej 1, 4100 Ringsted.**

Mindstemål i Mariager Fjord

Gulål	Havbars	Havørred	Ising	Makrel	Pighvar	Rødspætte
40 cm	42 cm	40 cm	25 cm	20 cm	30 cm	27 cm
Sild	Skrubbe	Slethvar	Torsk	Hummer		
18 cm	25,5 cm	30 cm	30 cm	Rygskjold	Hel længde	
				7,8 cm	22 cm	

Redskabsbegrænsninger og fredningstider i Mariager Fjord

Januar	Februar	Marts	April	Maj	Juni	Juli	August	September	Oktober	November	December	
Farvet havørred.				Brug af ruser til rekreativt fiskeri er forbudt i Mariager Fjord. 10. maj til 15. august.						Farvet havørred fredet 16. november til 15. januar.		
				Fritidsfiskere hele landet. Garn m. halvmaskemål mellem 50 mm og 65 mm. Forbudt fra 1. juli til 15. nov.								
				Brug af krogliner forbudt 1. maj til 30. september.								
Informationer i denne række gælder kun for erhvervsfiskere og øst for en linje fra Nybro østen Sandhage til Ballegård. Se kort.			Informationer i denne række gælder kun for erhvervsfiskere og øst for en linje fra Nybro østen Sandhage til Ballegård. Se kort.				Opsætning tilladt fra 1. aug.	Rusen må være fiskedygtig fra 16. aug.	Informationer i denne række gælder kun for erhvervsfiskere og øst for.....Se kort.			
Udsættelse af forårsruser skal være påbegyndt senest 1. april og afsluttet senest 15. april							Pæl med navn og adresse skal være sat på ønsket plads 15. juli. (efterårsruser)	Inderste pæl til ålerusen skal være anbragt m. flag og navn senest 15. august	Udsættelse af rusen skal være påbegyndt senest 5. september og afsluttet senest 15. september.		Pæl med navn og adresse skal være sat på ønsket plads d. 15. nov. (Forårsruser)	