

Alle redskaber skal være mærket og afmærket efter gældende regler.

Afmærkning af ruser, krogliner og nedgarn.

Bøje med to flag og to gule lysrefleksbånd i redskabets vestlige ende.

Bøje med et flag og et gult lysrefleksbånd i redskabets østlige ende.

Flagene må ikke være hvide.

Mindstemål i Kolding Fjord

(Bælterne og Østersøen omr. 22)

Gulål	Havørred	Ising	Laks	Makrel
40 cm	40 cm	25 cm	60 cm	Intet mindstemål

Multe	Mørksej	Pighvar	Rødspætte	Rødtunge
Intet mindstemål	30 cm	30 cm	25 cm	26 cm

Sild	Skrubbe	Slethvar	Torsk	Hummer*
Intet mindstemål	23 cm	30 cm	35 cm	21 cm

*Hummer i Bælterne og Østersøen måles i fuld længde.

For uddybende materiale henvises til følgende bekendtgørelser:

Lbk. nr. 17 Fiskeriloven

Bek. nr. 163 om fredningsbælterne i Vejle Amt

And. nr. 341 om fredning af fuglelivet på Kolding inderfjord og en del af Kolding Å

Bek. nr. 887 om regulering af fiskeri efter muslinger

Bek. nr. 1360 om mindstemål for fisk og krebsdyr i saltvand

Bek. nr. 1473 om fredningstider for fisk og krebsdyr i saltvand

Bek. nr. 1551 om betingelserne for erhvervsmæssigt fiskeri efter ål i saltvand og ferskvand

Bek. nr. 1552 om fiskeredskaber (bundgarn mv.) i saltvand

Bek. nr. 1588 om trawl- og andet vodfiskeri

Bek. nr. 1615 om rekreativt fiskeri i salt- og ferskvand samt redskabsfiskeri mv. i ferskvand

Det er dit ansvar at være orienteret om ændringer i lovgivningen! Denne folder og tilhørende kort forældes med tiden. Den nyeste version kan hentes som PDF-fil på følgende hjemmesider:

www.lfst.dk under "fiskeri/erhvervsfiskeri/reguleringer/særlige lokale regler" og under:

"fiskeri/lyst-og-fritidsfiskeri/regler for lyst- og fritidsfiskeri" samt på: www.fiskepleje.dk



Vær opmærksom på, at den til enhver tid gældende fiskerilovgivning også omfatter fiskeri i Kolding Fjord.

Beskyt den lokale fiskebestand!

Ulovligt fiskeri kan anmeldes her:

Landbrugs- og Fiskeristyrelsens hjemmeside:

www.anmeldelse.lfst.dk

Fiskeri Monitorings Centret (FMC)

E-mail: fmc@lfst.dk

Tlf.: 7218 5609

Information om særlige regler for fiskeri i
Kolding Fjord

Fredningsbælter og andre fiskeribegrænsninger i Kolding Fjord

Særligt for lyst- og fritidsfiskere:

Dørgefiskeri/trolling for motorkraft er forbudt inden for 100 m fra land.

Garnhøjder: Flydende garn maksimalt 3 m.
Bundsatte garn maksimalt 1,5 m

Garnlængder: 1, 2 eller 3 garn á 45 m eller en samlet, maksimal længde på 135 m.

Garn må ikke sættes nærmere land end 100 meter.

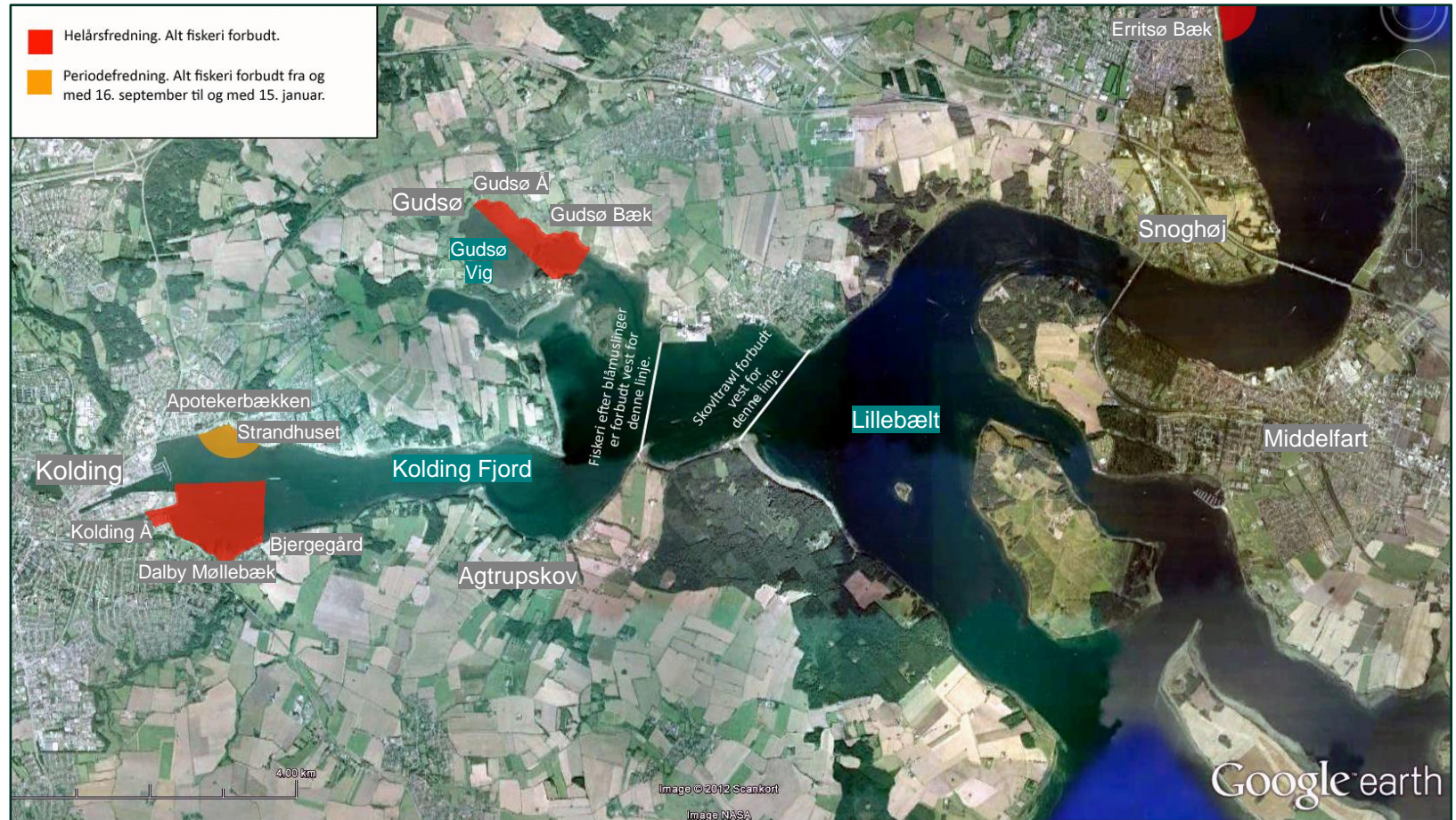
(gælder også for erhvervsfiskere)

Lyst og fritidsfiskeri er personligt.
En eventuel fangst må ikke sælges.

Rengjorte udskiftningsgarn!

Det accepteres at der medbringes 3 stk. rengjorte udskiftningsgarn á 45 m (eller maks. 135 m). Det er således muligt, kortvarigt, at have 6 stk. garn i båden á 45 m (eller maks. 270 m), 3 "beskidte" garn á 45 m (eller maks. 135 m) og 3 sæt rene garn á 45 m (eller maks. 135 m). De garn, der allerede fiskes med, skal bjærges forinden erstatingsgarnene sættes.

Det vil ikke blive accepteret, at der på noget tidspunkt er 6 garn á 45 m i vandet (maks. 270 m). Det er ikke muligt, at have mere en det ene sæt skiftegarn á 3 stk. på 45 m (eller maks. 135 m) med om bord, når der kun er en person i båden.



En rejepælerruse må generelt fiske hele året. Se undtagelserne på kortet og i nederste årskalender. Placeringen af rusen skal tilmeldes inden den tages i brug. Tilmeldingsskemaet kan hentes på Landbrugs- og Fiskeristyrelsens hjemmeside: www.lfst.dk

Det udfyldte skema sendes til:
Landbrugs- og Fiskeristyrelsen
Fiskeriinspektorat Øst
Frejasvej 1
4100 Ringsted

Redskabsbegrænsninger og fredningstider i Kolding Fjord

												Rødt felt = fredningsperiode	
												Orange felt = redskabsbegrænsninger	
Januar	Februar	Marts	April	Maj	Juni	Juli	August	September	Oktober	November	December		
Farvet havørred/laks.								Fritidsfiskere hele landet. Garn m. halvmaskemål mellem 55 mm og 65 mm forbudt fra 1. jul. til 15. nov.				Farvet havørred/laks fredet 16. november til 15. januar.	
												Brug af krogliner forbudt fra 1. maj til 30. september.	
Fredningsbælter...				Brug af ruser forbudt 10. maj til 31. juli. Gælder ikke for ålelicens.				Periodevise fredningsbælter. Fiskeri forbudt 16. sep. til 15. jan.					