



## Kortudsnit over fredningszoner i Kilen ved Struer. Hel- og halvårsfredningszoner.



For uddybende materiale henvises til følgende bekendtgørelser:

**Lbk. Nr. 17 Fiskeriloven**

**Bek. nr. 540** om fredningsbælter ved Kilen v. Struer

**Bek. nr. 674** om stoprist eller spærrenet i fiskeredskaber i visse salte vande

**Bek. nr. 1321** om regulering af fiskeriet med nedgarn i Kilen ved Struer

**Bek. nr. 1360** om mindstemål for fisk og krebsdyr i saltvand

**Bek. nr. 1473** om fredningstider for fisk og krebsdyr i saltvand

**Bek. nr. 1551** om betingelserne for erhvervsmæssigt fiskeri efter ål i saltvand og ferskvand

**Bek. nr. 1552** om fiskeredskaber (bundgarn mv.) i saltvand

**Bek. nr. 1615** om rekreativt fiskeri i salt- og ferskvand samt redskabsfiskeri mv. i ferskvand

Det er dit ansvar at være orienteret om ændringer i lovgivningen! Denne folder og tilhørende kort forældes med tiden. Den nyeste version kan hentes som PDF-fil på følgende hjemmesider:

[www.lfst.dk](http://www.lfst.dk) under "fiskeri/erhvervsfiskeri/reguleringer/særlige lokale regler" og under: "fiskeri/lyst-og-fritidsfiskeri/regler for lyst- og fritidsfiskeri" samt på: [www.fiskepleje.dk](http://www.fiskepleje.dk)



Vær opmærksom på, at den til enhver tid gældende fiskerilovgivning også omfatter fiskeri i Kilen.

### Beskyt den lokale fiskebestand!

Ulovligt fiskeri kan anmeldes her:

Landbrugs- og Fiskeristyrelsens hjemmeside:

[www.anmeldelse.lfst.dk](http://www.anmeldelse.lfst.dk)

Fiskeri Monitorings Centret (FMC)

E-mail: [fmc@lfst.dk](mailto:fmc@lfst.dk)

Tlf.: 7218 5609

# Information om særlige regler for fiskeri i Kilen ved Struer



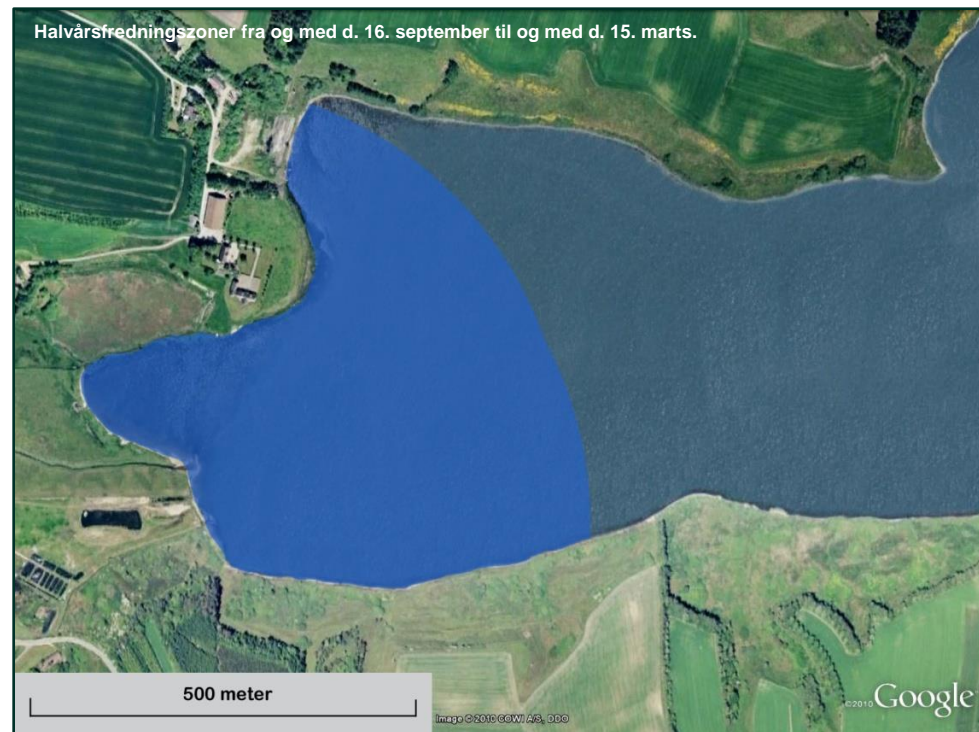
### I Kilen ved Struer er der fastsat følgende fredningszoner:

Hvor kanalen udmunder i Limfjorden, er der fastsat en zone med en radius af 500 meter, hvori alt fiskeri er forbudt.

I hele kanalen, som forbinder Kilen med Limfjorden, er alt fiskeri forbudt.

Hvor kanalen udmunder i Kilen, er der fastsat en zone med en radius af 60 meter, hvori alt fiskeri er forbudt. (se kort på modstående side).

I den vestligste del af Kilen udløber der 2 mindre vandløb. Fra udmundingen af disse vandløb og i en radius af 500 meter, er der fastsat halvårslige fredningszoner. I disse zoner er alt fiskeri forbudt fra og med den 16. september til og med den 15. marts. (se kort på modstående side).



### Særlige regler ved fiskeri i Kilen:

Trawl og andet vodfiskeri er forbudt.

Fiskeri med nedgarn i Kilen skal udøves personligt.

Ved erhvervsfiskeri skal medhjælperen have erhvervsfiskerstatus, hvis redskabet røgtes eller sættes uden ejerens medvirkende.

Fiskeri med nedgarn i Kilen skal udøves personligt og med højst tre nedgarn pr. person, uanset om fiskeriet udøves erhvervs-mæssigt eller som fritidsfisker. Hvert garn må ikke have en længde på mere end 45 meter.

### Spærrenet eller stoprist i ruser

Alle former for ruser, skal i den forreste bøjle eller forreste kalv, være forsynet med enten et fastmonteret spærrenet eller en stoprist af hensyn til oddere.

## Mindstemål i Kilen

<b>Art:</b>	Gulål	<b>Art:</b>	Havørred	<b>Art:</b>	Helt	<b>Art:</b>	Skrubbe
<b>Mindstemål:</b>	40 cm	<b>Mindstemål:</b>	40 cm	<b>Mindstemål:</b>	36 cm	<b>Mindstemål:</b>	25,5 cm

- Røde felter = fredningsperiode
- Orange felter = redskabsbegrænsninger

## Redskabsbegrænsninger og fredningstider i Kilen ved Struer

Januar	Februar	Marts	April	Maj	Juni	Juli	August	September	Oktober	November	December
Helt fortsat						Brug af ruser forbudt fra 10. maj til 31. juli. (Gælder ikke for erhvervsfiskere med ålelicens)				Helt er fredet 1. november til 31. januar	
Havørred fortsat						Fra 1. juli til 31. oktober er det forbudt at anvende garn med maskestørrelse (halvmaske) mellem 50 mm. og 65 mm. Gælder for alle.				Farvet havørred er fredet fra 16. november til 15. januar	
Garn fortsat						Brug af krogliner er forbudt fra 1. maj til 30. september				Garn med maskemål (halvmaske) mindre end 65 mm. Forbudt fra 1 nov. til 31. jan.	