



Alle redskaber skal være mærket og afmærket efter gældende regler.

Afmærkning af ruser, krog-liner og nedgarn.

Bøje med to flag og to gule lysrefleksbånd i redskabets vestlige ende.
Bøje med et flag og et gult lysrefleksbånd i redskabets østlige ende.
Flagene må ikke være hvide.

Særligt for lyst- og fritidsfiskere:

Dørgefiskeri/trolling for motorkraft er forbudt inden for 100 m fra land.

Garn højder: Flydende garn maksimalt 3 m. Bundsatte garn maksimalt 1,5 m

Garnlængder: 1, 2 eller 3 garn med en samlet, maksimal længde på 135 m.

Garn må ikke sættes nærmere land end 100 meter.

(gælder også for erhvervsfiskere)

Uden ålelicens, kan der kun fiskes efter ål på samme vilkår som fritidsfiskere. Der må maksimalt anvendes 6 kasteruser pr. bruger. Inden de tages i brug, skal de anmeldes til den stedlige fiskerikontrol.

En rejepæleruse må fiske hele året. Placeringen af rusen skal tilmeldes inden den tages i brug. Tilmeldingsskemaet kan hentes på Landbrugs- og Fiskeristyrelsens hjemmeside: www.lfst.dk

Det udfyldte skema sendes til:

Landbrugs- og Fiskeristyrelsen

Fiskeriinspektat Vest
Sandholm 10
9900 Frederikshavn

For uddybende materiale henvises til følgende bekendtgørelser:

Lbk. nr. 17 Fiskeriloven

Bek. nr. 486 om ophævelse af bekendtgørelse om udvidet fredningsbælte ved Elling Å's udløb...

Bek. nr. 560 om fredning af øgruppen Hirseholmene, øen Deget og omliggende søterritorium

Bek. nr. 674 om stoprist eller spærrenet i fiskeredskaber i visse salte vande

Bek. nr. 772 om grænser for anbringelse af bundgarnsstader ved Jyllands østkyst fra Skagen...

Bek. nr. 1360 om mindstemål for fisk og krebsdyr i saltvand

Bek. nr. 1473 om fredningstider for fisk og krebsdyr i saltvand

Bek. nr. 1551 om betingelserne for erhvervsmæssigt fiskeri efter ål i saltvand og ferskvand

Bek. nr. 1552 om fiskeredskaber (bundgarn mv.) i saltvand

Bek. nr. 1615 om rekreativt fiskeri i salt- og ferskvand samt redskabsfiskeri mv. i ferskvand

Det er dit ansvar at være orienteret om ændringer i lovgivningen! Denne folder og tilhørende kort forældes med tiden. Den nyeste version kan hentes som PDF-fil på følgende hjemmesider:

www.lfst.dk under "fiskeri/erhvervsfiskeri/reguleringer/særlige lokale regler" og under:

"fiskeri/lyst-og-fritidsfiskeri/regler for lyst- og fritidsfiskeri" samt på: www.fiskepleje.dk

Vær opmærksom på, at den til enhver tid gældende fiskerilovgivning også omfatter fiskeri i farvandet ud for Frederikshavn

Beskyt den lokale fiskebestand!

Ulovligt fiskeri kan anmeldes her:

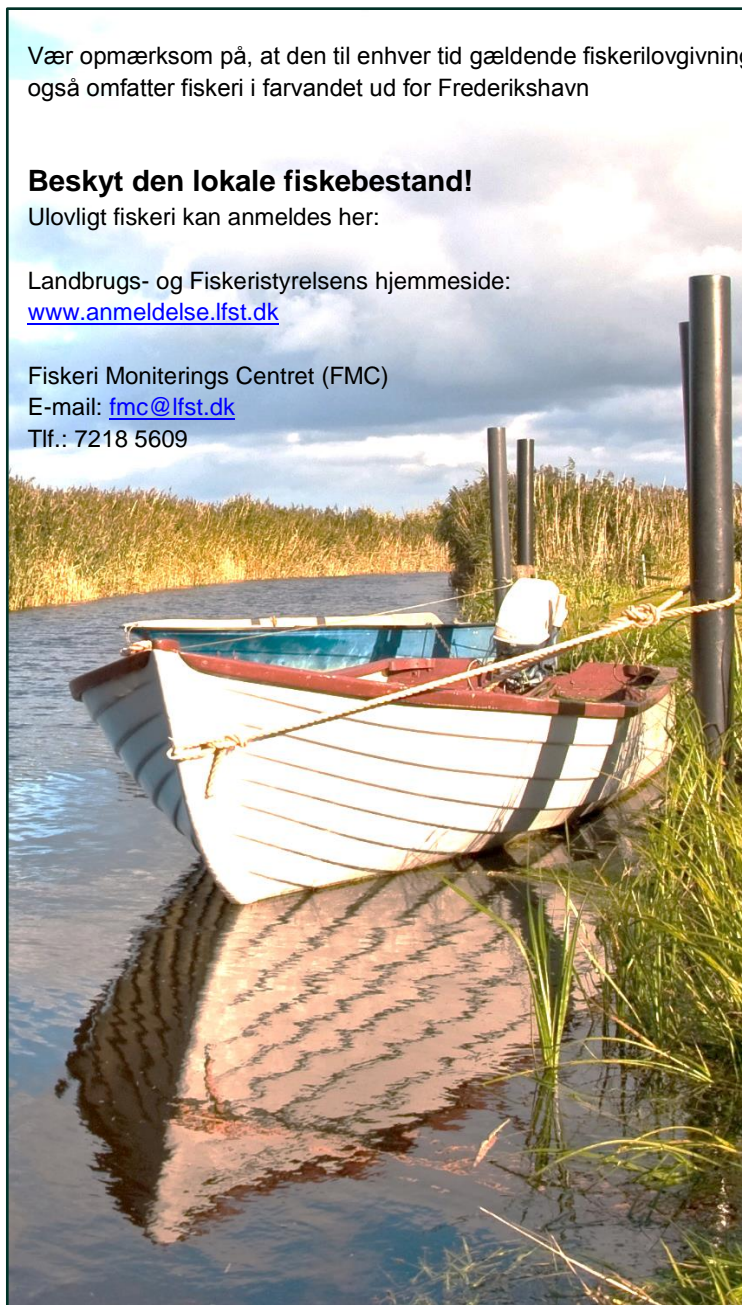
Landbrugs- og Fiskeristyrelsens hjemmeside:

www.anmeldelse.lfst.dk

Fiskeri Monitorings Centret (FMC)

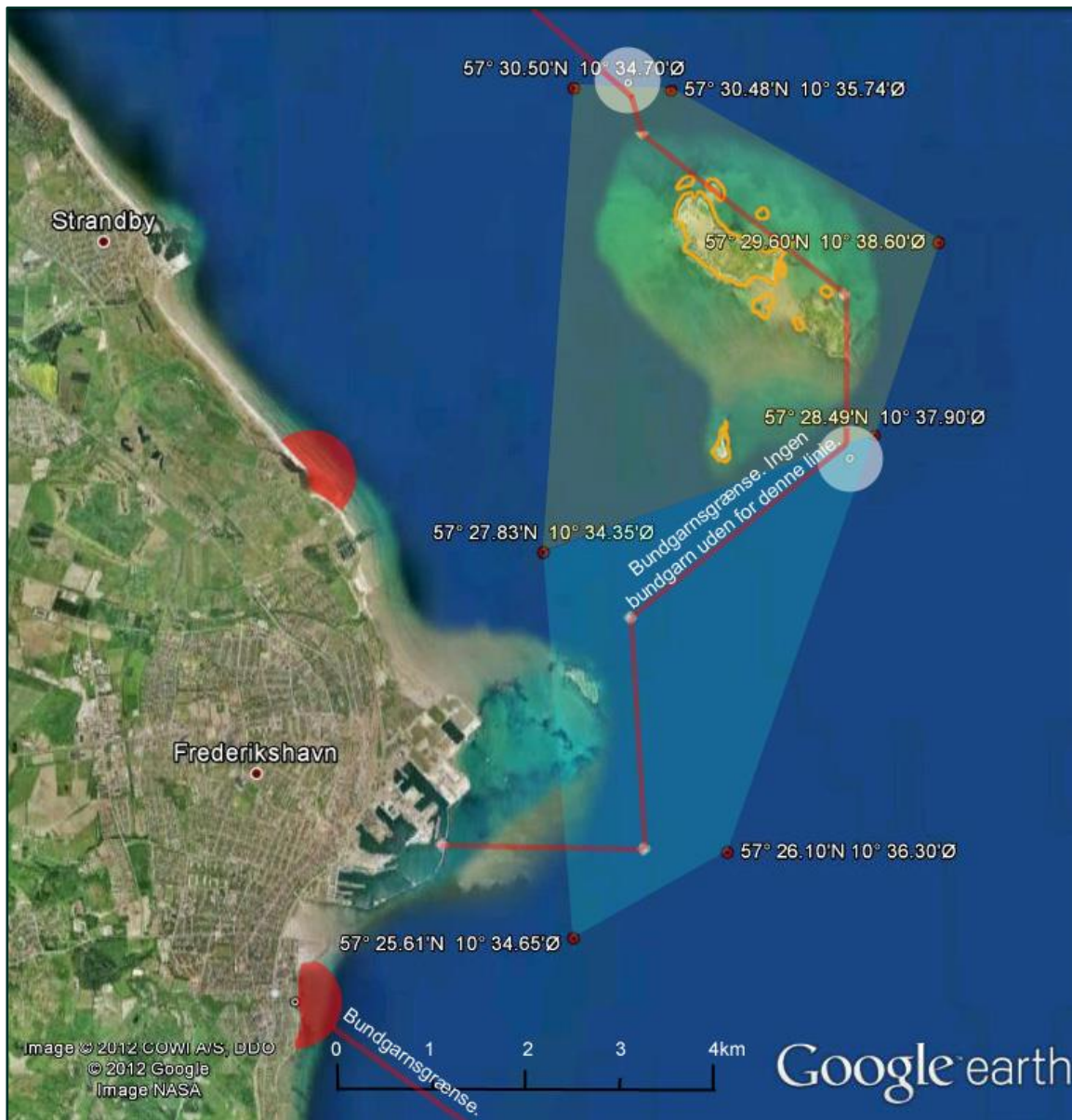
E-mail: fmc@lfst.dk

Tlf.: 7218 5609



Folderen er blevet til i samarbejde med Vendsyssel Fritidsfisker Forening og Landbrugs- og Fiskeristyrelsen.

Information om særlige regler for fiskeri i
Farvandet ud for Frederikshavn



■ Helårsfredning. Alt fiskeri forbudt.

■ Fredet område v. Hirsholmene. Nordlige del. Sejlads med motordrevet fartøj med højere hastighed end 10 knob forbudt.

■ Udvidet fredning på og omkring ubeboede øer v. Hirsholmene. Al færdsel forbudt på alle ubeboede øer og i en afstand af 50 meter fra højeste vandstandslinje.

OBS! På den beboede ø, Hirsholm er færdsel på Søndre Mole forbudt i perioden 1. april til 31. juli.

■ Særligt fredede områder v. kalkstensformationer. Opankring og fiskeri med skrabbende redskaber forbudt i en zone på 300 meter omkring følgende 2 positioner:

57° 30,53'N og 10° 35,28'Ø

57° 28,36'N og 10° 37,63'Ø

■ Fredet område v. Hirsholmene. Sydlige del. Ingen fiskerimæssige restriktioner.

■ Ingen bundgarn uden for denne linje.

Inden for linjen må bundgarn kun være udsat i perioden 1. februar til 30. november.

Mindstemål i Kattegat/Skagerrak

Gulål	Havbars	Havørred	Ising	Jomfruhummer			Kuller
				Rygskj.	Hel længde	Hale	
40 cm	42 cm	40 cm	25 cm	3,2 cm	10,5 cm	5,9 cm	27 cm
Kulmule	Laks	Makrel	Mørksej	Pighvar	Rødspætte	Rødtunge	
30 cm	60 cm	20 cm	30 cm	30 cm	27 cm	26 cm	
Sild	Skrubbe	Slethvar	Søtunge	Torsk	Hummer		
					Rygskjold	Hel Længde	
18 cm	25,5 cm	30 cm	24 cm	30 cm	7,8 cm	22 cm	

Røde = fredningsperioder
Orange = redskabsbegrænsninger

Redskabsbegrænsninger og fredningstider i farvandet ud for Frederikshavn

Januar	Februar	Marts	April	Maj	Juni	Juli	August	September	Oktober	November	December
				Brug af ruser forbudt 10. maj til 31. juli. Gælder ikke for ålelicens.							
Bundgarnsstader i Kattegat forbudt 1. dec. til 31. jan.						Fritidsfiskere (hele landet). Garn m. halvmaskemål mellem 50 mm og 65 mm. Forbudt fra 1. juli til 15. nov.				Bundgarnsstader i Kattegat forbudt 1. dec. til 31. jan.	
Farvet havørred.				Brug af kroglinjer forbudt 1. maj til 30. september.							Farvet havørred fredet 16. november til 15. januar.