



Mindstemål ved Als og Sundeved. (Bælterne og Østersøen omr. 22)

Gulål	Havørred	Ising	Laks	Makrel
40 cm	40 cm	25 cm	60 cm	Intet mindstemål

Multe	Mørksej	Pighvar	Rødspætte	Rødtunge
Intet mindstemål	30 cm	30 cm	25 cm	26 cm

Sild	Skrubbe	Slethvar	Torsk	Hummer*
Intet mindstemål	23 cm	30 cm	35 cm	21 cm

*Hummer i Bælterne og Østersøen måles i fuld længde.

Særlige mindstemål i Flensborg inderfjord. Se grænserne på kortet.

Pighvar	Rødspætte	Skrubbe
32,5 cm	26 cm	25,5 cm

For uddybende materiale henvises til følgende bekendtgørelser:

- Bek. nr. 11** om fredningsbælterne i Åbenrå Fjord
- Lbk. nr. 17** Fiskeriloven
- And. nr. 324** om fælles fiskeri i Flensborg inderfjord
- Bek. nr. 702** om fredningsbælterne i Flensborg Fjord og farvandene omkring Als
- Bek. nr. 1258** om fiskeri og fredningsbælter i Nybøl Nor
- Bek. nr. 1360** om mindstemål for fisk og krebsdyr i saltvand
- Bek. nr. 1551** om betingelserne for erhvervsmæssigt fiskeri efter ål i saltvand og ferskvand
- Bek. nr. 1552** om fiskeredskaber (bundgarn mv.) i saltvand
- Bek. nr. 1473** om fredningstider for fisk og krebsdyr i saltvand
- Bek. nr. 1615** om rekreativt fiskeri i salt- og ferskvand samt redskabsfiskeri mv. i ferskvand
- Vdt. nr. 7001** om fiskeriet i den sydlige del af de sønderjyske vande

Det er dit ansvar at være orienteret om ændringer i lovgivningen! Denne folder og tilhørende kort forældes med tiden. Den nyeste version kan hentes som PDF-fil på følgende hjemmesider:

www.lfst.dk under "fiskeri/erhvervsfiskeri/reguleringer/særlige lokale regler" og under: "fiskeri/lyst-og-fritidsfiskeri/regler for lyst- og fritidsfiskeri" samt på: www.fiskepleje.dk

Folderen er blevet til i samarbejde med Fritidsfiskeriforeningen for Als og Sundeved samt Landbrugs- og Fiskeristyrelsen.

Vær opmærksom på, at den til enhver tid gældende fiskerilovgivning også omfatter fiskeri ved Als og Sundeved.

Beskyt den lokale fiskebestand!

Ulovligt fiskeri kan anmeldes her:

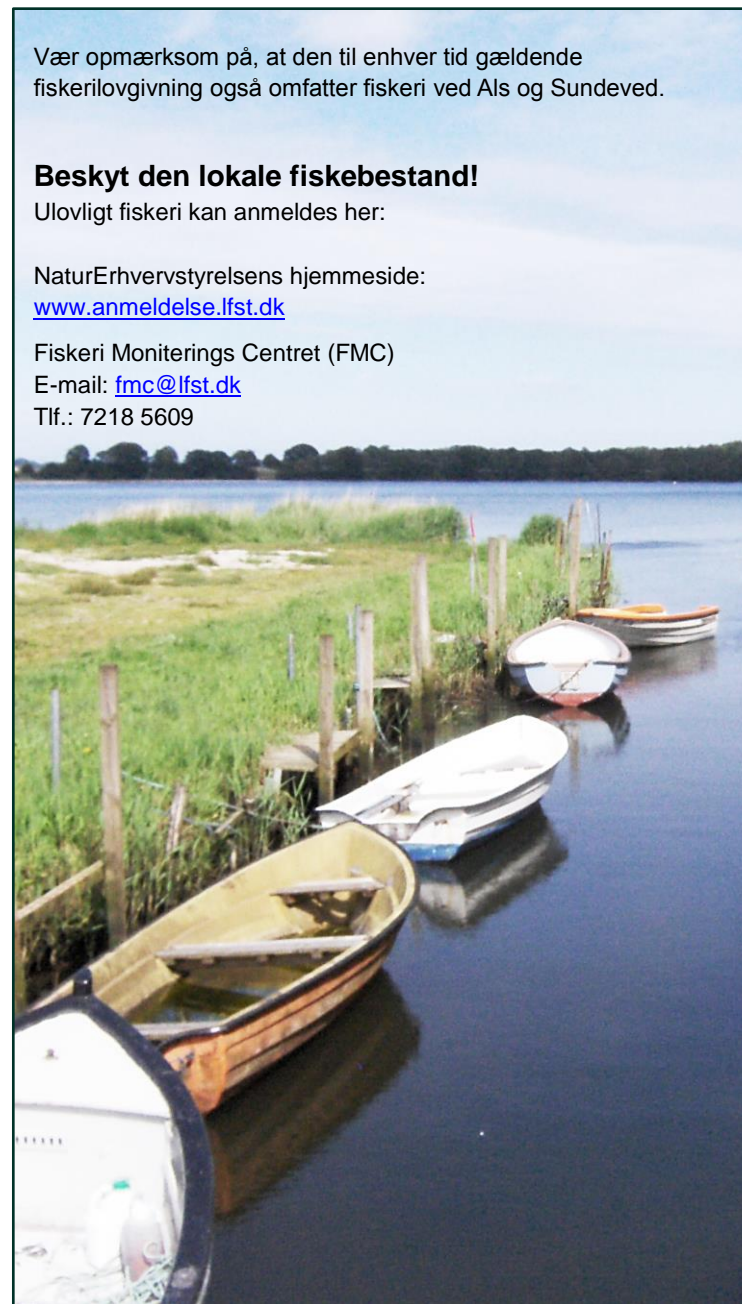
NaturErhvervstyrelsens hjemmeside:

www.anmeldelse.lfst.dk

Fiskeri Monitorings Centret (FMC)

E-mail: fmc@lfst.dk

Tlf.: 7218 5609



Information om særlige regler for fiskeri ved Als og Sundeved

Særligt for lyst- og fritidsfiskere:

Dørgfiskeri/trolling for motorkraft er forbudt inden for 100 m fra land.

Garnhøjder: Flydende garn maksimalt 3 m.
Bundsatte garn maksimalt 1,5 m

Garnlængder: 1, 2 eller 3 garn a 45 m eller en samlet, maksimal længde på 135 m.

Garn må ikke sættes nærmere land end 100 meter. (gælder også for erhvervsfiskere)

Lyst og fritidsfiskeri er personligt. En eventuel fangst må ikke sælges.

Rengjorte udskiftningsgarn!

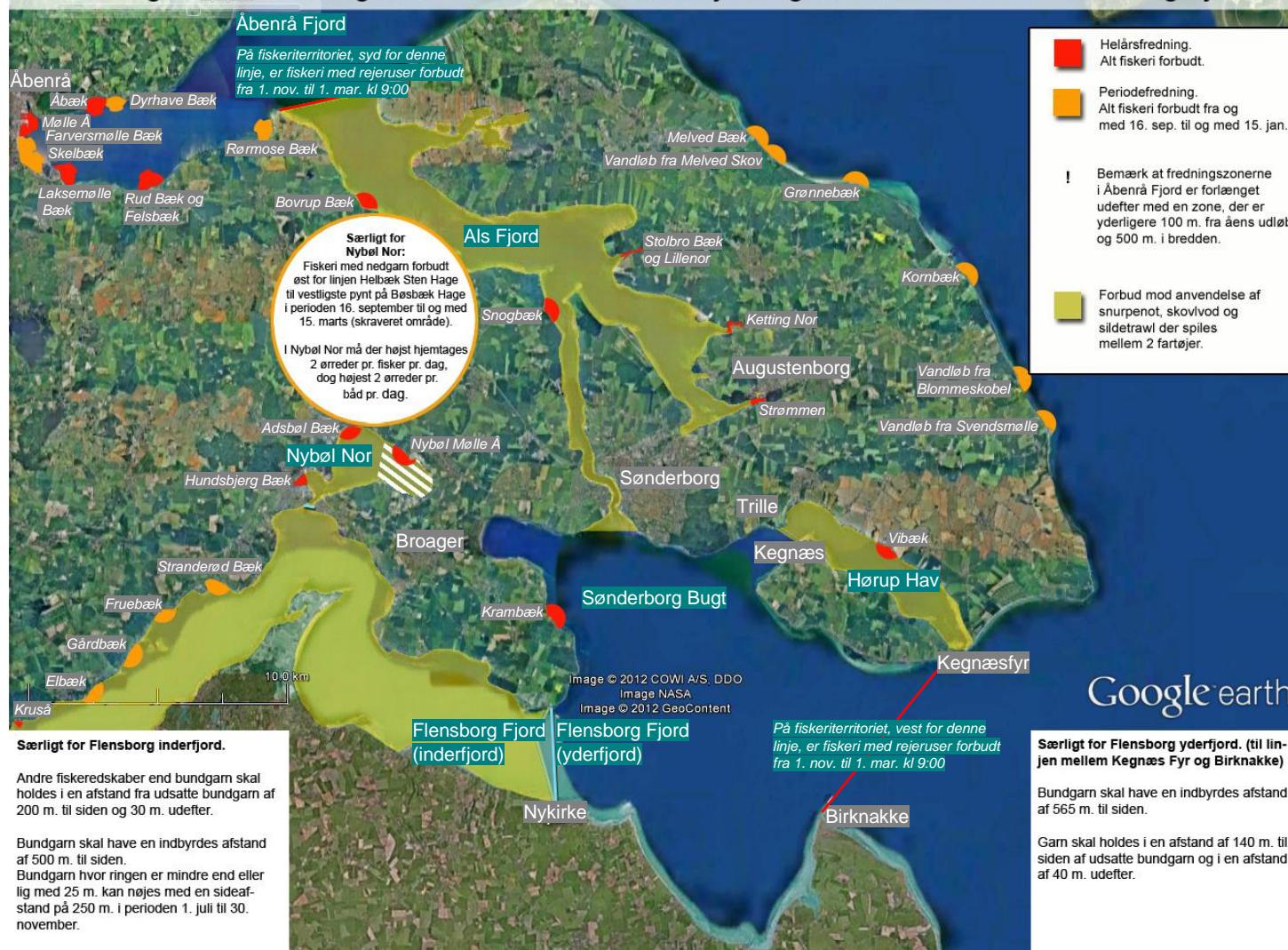
Det accepteres at der medbringes 3 stk. rengjorte udskiftningsgarn á 45 m (eller maks. 135 m). Det er således muligt, kortvarigt, at have 6 stk. garn i båden á 45 m (eller maks. 270 m), 3 "beskidte" garn á 45 m (eller maks. 135 m) og 3 sæt rene garn á 45 m (eller maks. 135 m). De garn, der allerede fiskes med, skal bjærges forinden erstatningsgarnene sættes.

Det vil ikke blive accepteret, at der på noget tidspunkt er 6 garn á 45 m i vandet (maks. 270 m). Det er ikke muligt, at have mere en det ene sæt skiftegarn á 3 stk. på 45 m (eller maks. 135 m) med om bord, når der kun er en person i båden.

En rejepæleruse må generelt fiske hele året. Se undtagelserne på kortet og i nederste årskalender. Placeringen af rusen skal tilmeldes inden den tages i brug. Tilmeldingsskemaet kan hentes på Landbrugs- og Fiskeristylens hjemmeside: www.lfst.dk

Det udfyldte skema sendes til:
**Landbrugs- og Fiskeristylens
Fiskeriinspektoraat Øst
Frejasvej 1
4100 Ringsted**

Fredningsbælter omkring Als, Sundeved, i Åbenrå Fjord og den danske del af Flensborg Fjord.



Redskabsbegrænsninger og fredningstider ved Als og Sundeved

Redskabsbegrænsninger		Særlige fredningstider i Flensborg inderfjord											
Januar	Februar	Marts	April	Maj	Juni	Juli	August	September	Oktober	November	December		
Farvet havørred/laks.	Hunrødspætte Flensborg inderfjord. Rognsæk længere end fiskens midte. 15. jan. til 15. mar.												Farvet havørred/laks fredet 16. november til 15. januar.
Ålekvalbe i Flensborg i.fjord 1. okt til 31. jan.		Hunskrubbe i Flensborg inderfjord. Fredet 1. marts til 15. maj.				Brug af ruser forbudt 10. maj til 31. juli. Gælder ikke for ålelicens.							Ålekvalbe i Flensborg inderfjord længere end 20 cm, samt drægtige ålekvalber uanset størrelse er fredet 1. oktober, til 31 januar.
Fiskeri med rejeruser forbudt 1. november til 1. marts kl. 9:00 (se hvor på tilhørende kort)							Brug af krogliner forbudt fra 1. maj til 30. september.						Fiskeri med rejeruser forbudt 1. november til 1. marts kl. 9:00 (se hvor på tilhørende kort)

En rejeruseplads er vedtægtsmæssigt indtaget, når der på pladsen d. 1. marts kl. 9:00 findes en pæl med navn.

Rejerusers pæle skal fjernes inden 1. november.