

# Minivådområder

**Januar  
2018**

Du kan fra 1. februar til 3. april søge om tilskud til at anlægge et minivådområde i de udpegede områder. Læs mere om dine muligheder her.

Minivådområder er et nyt kvælstofreducerende virkemiddel, som er en vigtig del af Fødevare- og landbrugs-pakken. Minivådområder er et virkemiddel, som ofte kan placeres udenfor eller i kanten af dyrkningsfladen.

## Hvad er et minivådområde?

Et minivådområde består af et sedimentationsbassin, efterfulgt af dybe bassiner adskilt af lavvandede vegetationszoner. I sedimentationsbassinet bundfældes sediment og partikelbundet fosfor og i de efterfølgende bassiner renses drænvandet for kvælstof via en proces, hvor bakterier omdanner nitrat til frit kvælstof. Minivådområdet designes således, så der opnås maksimal kvælstof fjernelse, men minivådområder kan også være med til at øge den rekreative værdi og forbedre jagtmulighederne på din ejendom.

Hvis du opnår tilsagn om tilskud til et minivådområde skal du opretholde det i 10 år fra projektet er færdigt.

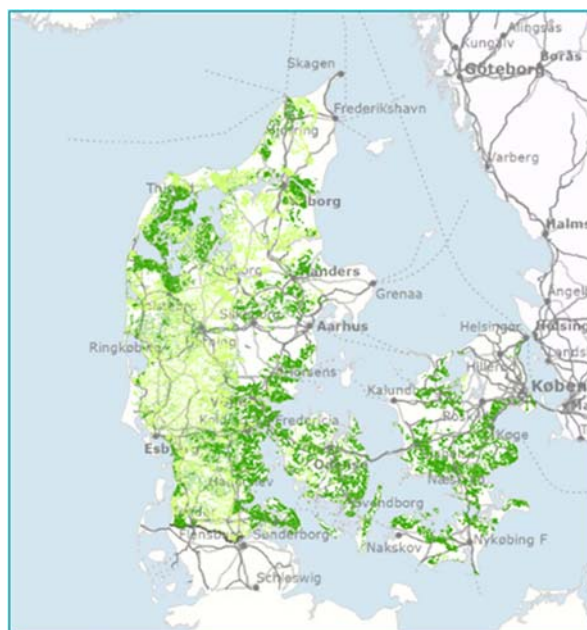
## Hvem kan ansøge om et minivådområde?

Alle med et CVR-nr. eller CPR-nr. kan opnå tilsagn om tilskud. Ordningen kan både søges af private og offentlige ansøgere.

For at kunne søge tilskud under minivådområdeordningen, skal du drive det areal du ønsker at anlægge minivådområder på, som ejer eller forpagter ved tilsagnets begyndelse.

## Kort over udpegede områder, hvor der kan anlægges minivådområder

Vi har offentliggjort et kort, der viser, om der er mulighed for at etablere et minivådområde i dit område. Kortet kalder vi "Udpegningskort for minivådområder".



Udpegningskort for minivådområder inddelt i egnede (grønne) og potentielt egnede (lysegrønne) områder.

Kortet finder du på vores hjemmeside lbst.dk, hvor du kan søge på "minivådområder" og finde links til kortet i MiljøGIS. Kortet findes også som et kortlag i IMK.

## Hvad kan du få tilskud til?

### Projektomkostninger

Du kan få 100 procent i tilskud til de samlede tilskudsberettigede udgifter til projektet herunder:

- Anlægsarbejdet inkl. materialer
- Konsulentbistand (op til 10 % af de samlede tilskudsberettigede udgifter)
- Andre udgifter, såsom udgifter til tilladelser.

Alle udgifter skal være nødvendige for projektet, ellers vil de blive trukket ud af det ansøgte budget.

Tilskud til etablering af minivådområder finansieres af EU.

Du skal være opmærksom på, at vi maksimalt kan give tilsagn om tilskud på 650.000 kr. pr. ha minivådområde (eksklusive areal og vedligeholdskompensation).

#### Udtag af areal og vedligehold af minivådområdet

Du kan få udbetalt en engangskompensation for udtag af areal og til omkostninger i forbindelse med vedligehold. Kompensationen udbetales som de minimisstøtte, hvor der er et samlet støtteloft på 15.000 Euro.

Der ydes følgende kompensation for den 10 årige opretholdelsesperiode:

- 47.000 pr. ha for arealer i omdrift
- 30.000 pr. ha for arealer med permanent græs
- 15.000 pr. ha for naturarealer/andet

I kompensationen er der indregnet omkostninger i forbindelse med vedligehold i den 10 årige opretholdelsesperiode.

#### **Du kan få grundbetaling under artikel 32, hvis du opfylder betingelserne**

Det er muligt at søge enkeltbetaling (grundbetaling) til minivådområder, hvis du opfylder de almindelige betingelser under undtagelsesbestemmelsen artikel 32.

Betingelserne er:

- 1) Du skal have søgt og fået udbetalt retmæssig enkeltbetaling til arealet i 2008.
- 2) Du skal have anmeldt arealerne som artikel 32-arealer i Fællesskemaet inden ændringsfristen for indsendelse af Fællesskemaet.
- 3) Du skal være 'aktiv landbruger'. Hvis du ikke er aktiv landbruger, skal du som ejer eller forpagter udover dine artikel 32-arealer udføre en landbrugsaktivitet, fx juletræsproduktion udenfor fredskov, erhvervsmæssig dyrehold eller minimum 0,30 ha sammenhængende støtteberettiget landbrugsareal, hvor aktivitetskravet er overholdt.

#### **Oplandskonsulenterne**

Oplandskonsulenterne skal hjælpe med at finde de gode løsninger ude i landet, som giver mening for landmanden og vandmiljøet.

Overvejer du at etablere et minivådområde, vil oplandskonsulenten **gratis** kunne hjælpe dig med følgende opgaver:

- En gennemgang af mulighederne for projektet.
- Udarbejdelse af tilbudsmateriale.
- Hjælp til at fremskaffe de nødvendige tilladelser og godkendelser fra myndighederne.
- Udarbejdelse af ansøgningen om tilskud.
- Koordinering af projektgennemførelse.
- Afrapportering og udbetalingsanmodning.

Du finder kontaktoplysninger på din lokale oplandskonsulent her: [oplandskonsulenterne.dk](http://oplandskonsulenterne.dk)

Hvis du ønsker at ansøge om et minivådområde, er det et krav, at du vedhæfte din ansøgning en erklæring fra en af oplandskonsulenterne. Erklæringen finder du på vores hjemmeside [lbst.dk](http://lbst.dk) under minivådområdeordningen.

#### **Betingelser for tilskud**

Der er en række krav, som du skal opfylde, hvis du ønsker at anlægge et minivådområde:

- Oplandet til minivådområdet skal være drænet.
- Minivådområdet skal dimensioneres, så det udgør mellem 1 og 1,5 % af drænoplandet.
- Minivådområdets drænopland skal minimum være 20 ha (minivådområdet minimum 0,2 ha).
- Min. 80 % af drænoplandet skal have været registreret som omdriftsareal i 2017 i Fællesskemaet.
- Minivådområde og drænopland skal være beliggende på Udpegningskortets egnede eller potentielt egnede arealer. Maximum 10 % af hhv. minivådområde og drænopland må bestå af arealer uden for disse kategorier.
- Du skal vedlægge en underskrevet erklæring fra en oplandskonsulent.
- Der må ikke være givet andre projekt-tilsagn på arealet, hvor du ønsker at anlægge dit minivådområde, herunder må der ikke være ansøgt om et vådområde- eller lavbundsprojekt (etablering og forundersøgelse) på arealet.

Hvis du opfylder alle krav, er det ikke en garanti for at du kan anlægge et minivådområde. Hør din lokale myndighed om de tilladelser, der skal indhentes i forbindelse med projektet.

#### **Vi prioriterer projekterne**

Der er i 2018 afsat 50 mio. kr. til ansøgningsrunden på minivådområdeordningen til etablering af minivådområder. Herudover er der i 2018 afsat 6,1 mio. kr. til arealkompensation og vedligehold.

Når alle ansøgninger er kommet ind, bliver de prioriteret. Ved prioritering af projekterne lægger vi vægt på projektets effekt og projektets omkostninger.

Ansøgerne vil blive prioriteret på baggrund af en pointscore, som udtrykker omkostningseffektiviteten. Det gør vi for at sikre størst mulig effekt for pengene.

Det forventes, at der vil være ansøgningsrunder hvert år på minivådområdeordningen fra 2018 til 2021.

Læs mere om ordningen i tilskudsguiden på [lbst.dk](http://lbst.dk).